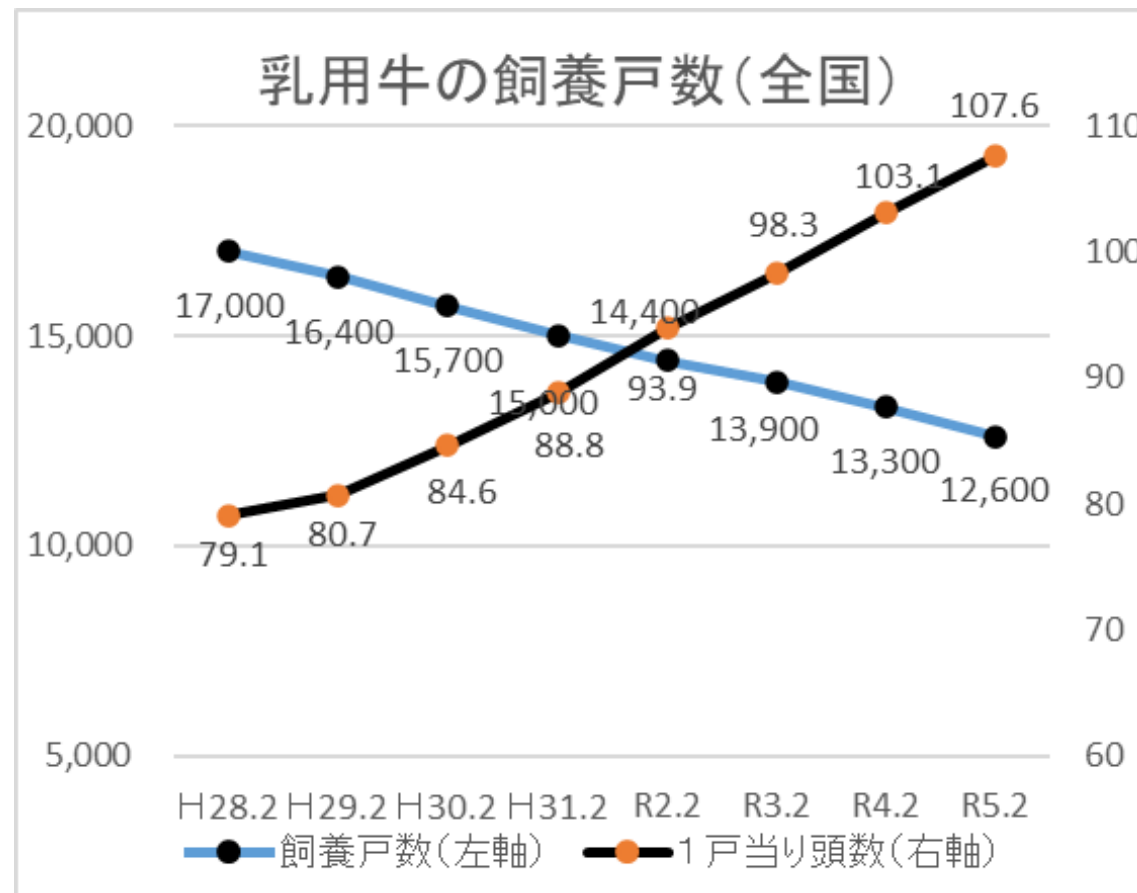
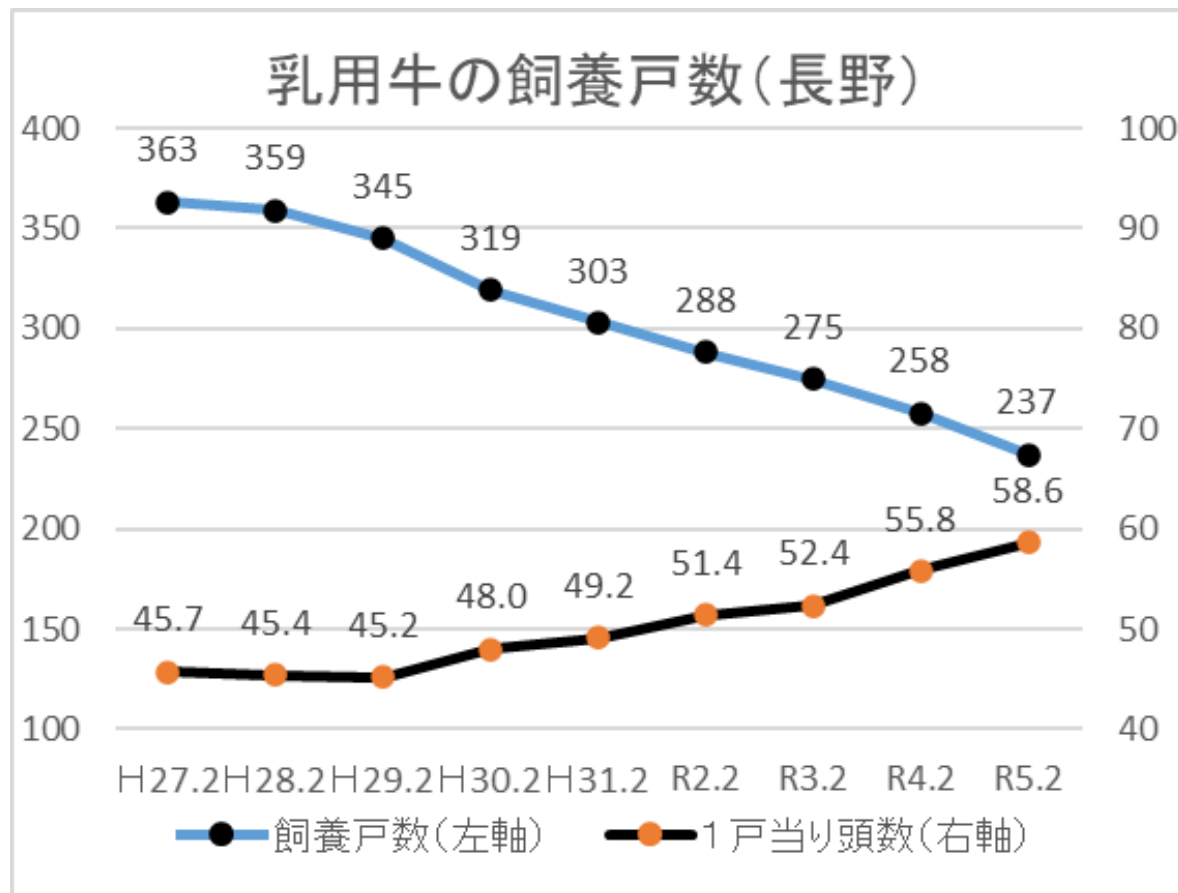




# 牛乳・乳製品をめぐる状況

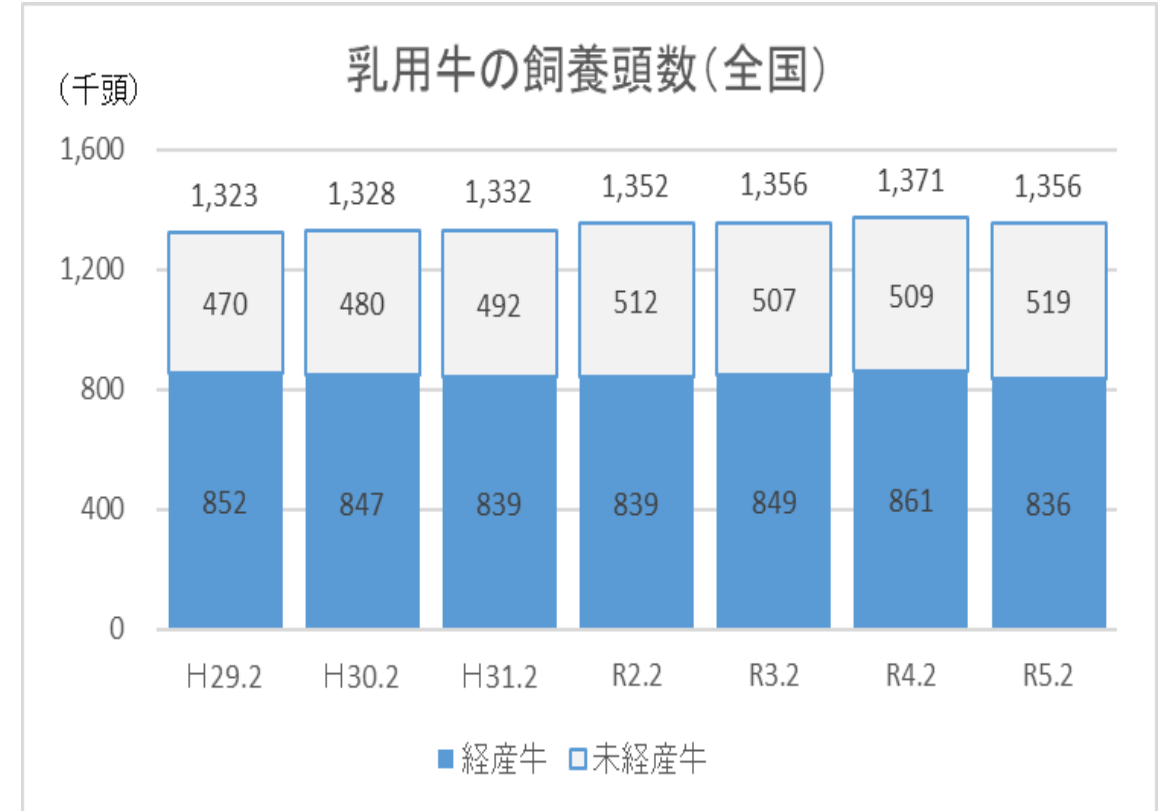
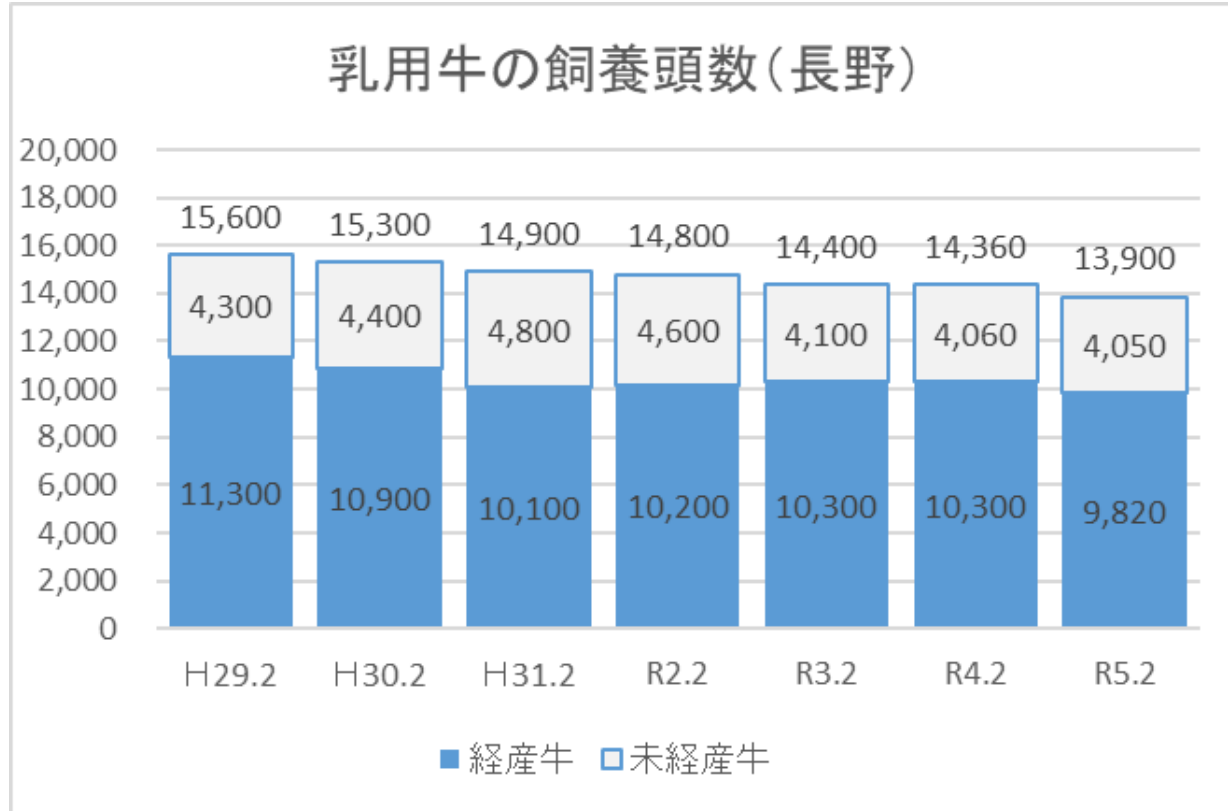
長野県農政部 農産物マーケティング室

# 乳用牛の飼養戸数の推移



(資料：農林水産省「畜産統計」令和5年2月1日現在)

# 乳用牛の飼養頭数（長野県・全国）

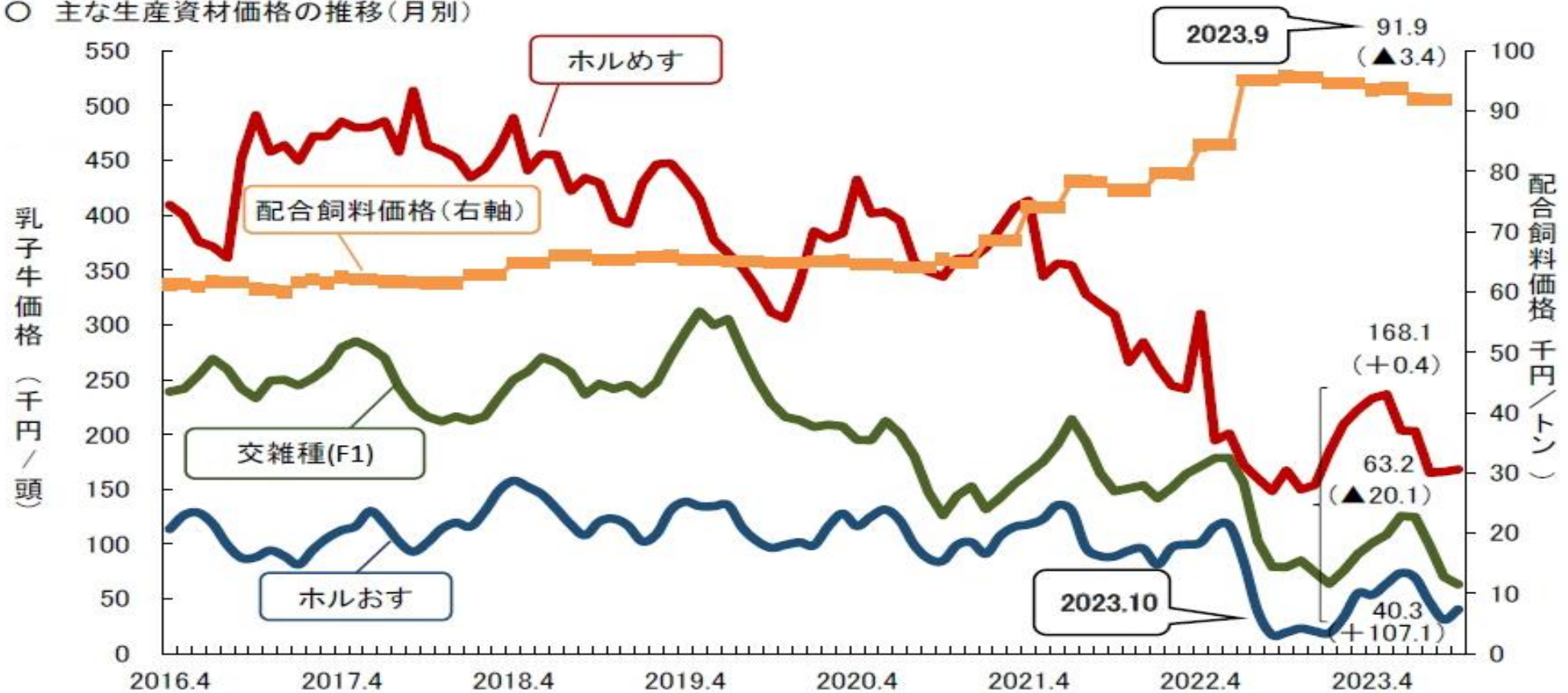


※経産牛とは：出産を経験したことがある雌牛のこと

(資料：農林水産省「畜産統計」令和5年2月1日現在)

# 配合飼料価格の推移

○ 主な生産資材価格の推移(月別)

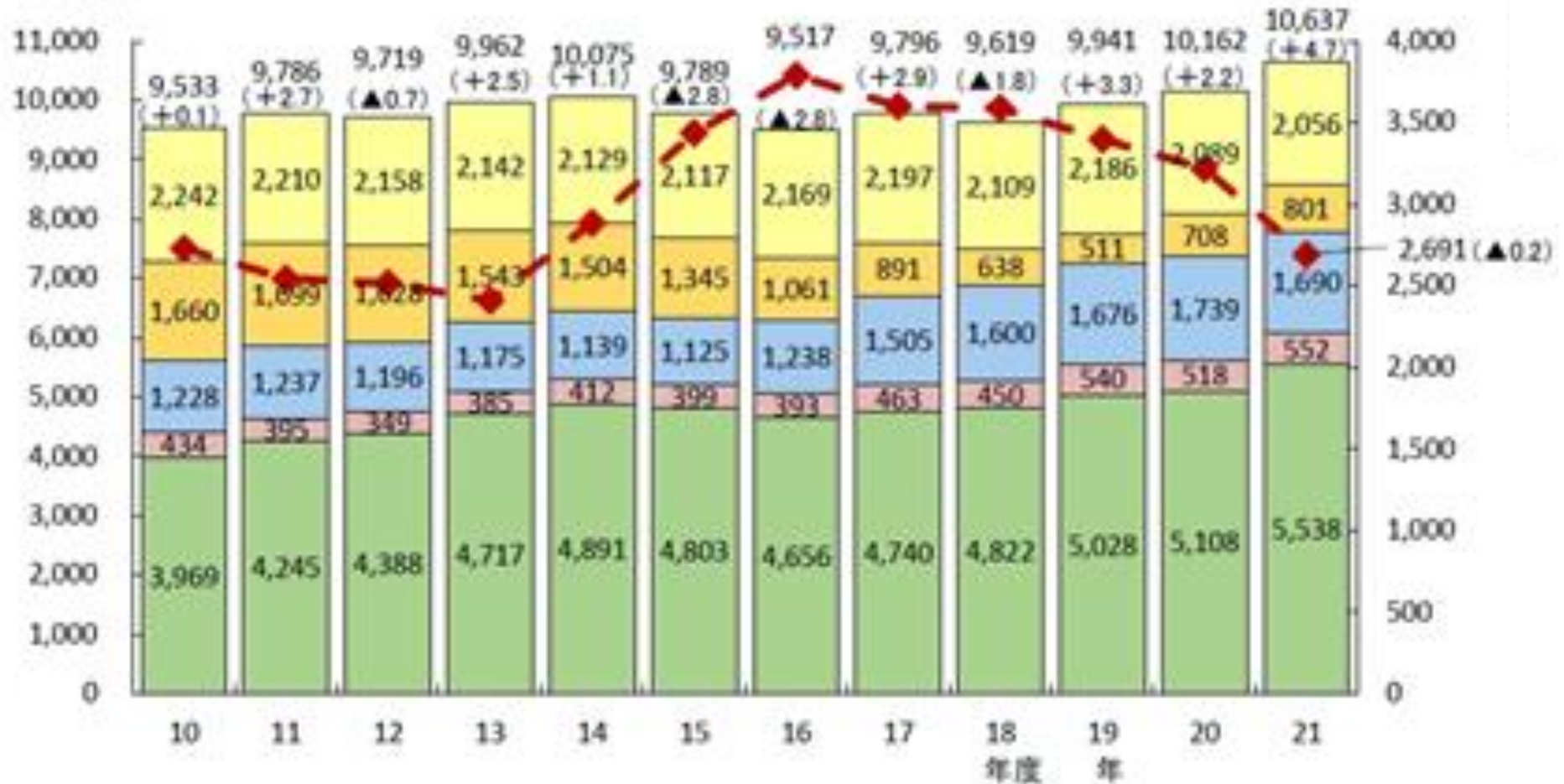


資料: 農林水産省「農業物価統計」、「飼料月報(旧:流通飼料価格等実態調査)」

- 注: 1. 乳子牛価格について、ホルオス、交雑種(F1)は生後7~10日、ホルめすは生後6ヶ月程度。税込み価格。  
 2. 配合飼料価格は、乳牛用・工場渡価格(パラ物、税込み価格)。  
 3. 2023年1月以降の子牛価格は、速報値。  
 4. 農業物価統計について、2019年以前は2015年基準、2020年以降は2020年基準を採用。

# 実搾乳100kg当たり全算入生産費と所得の推移

<都府県>

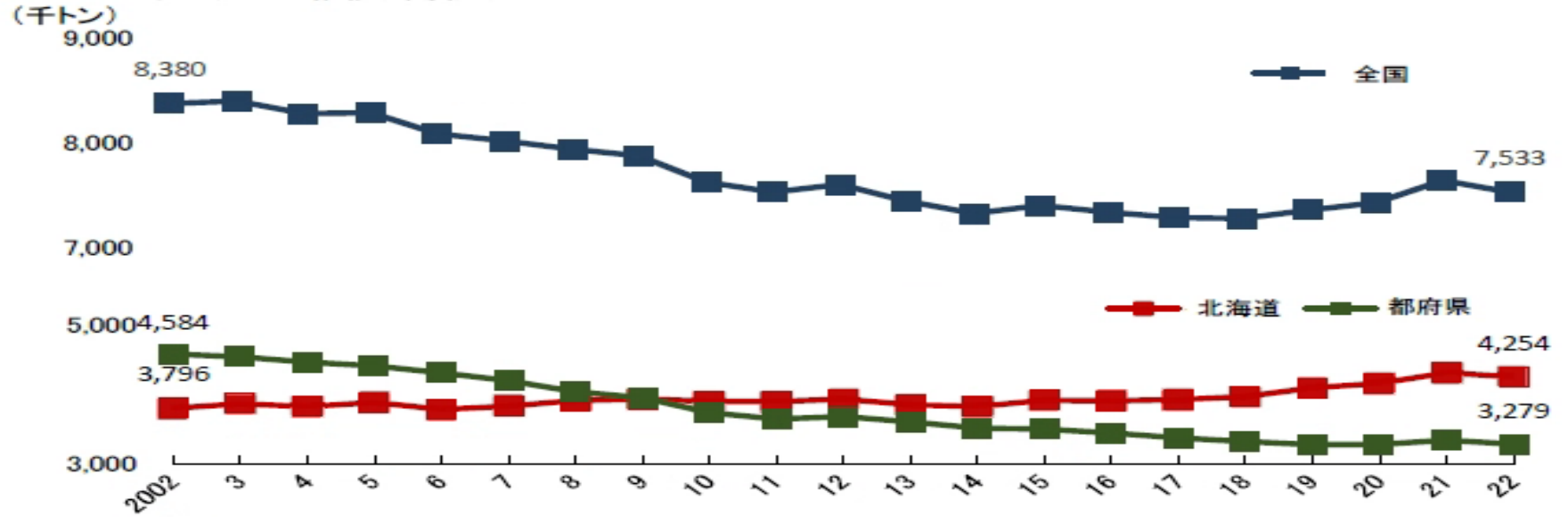


所得 (円・生乳100kg)



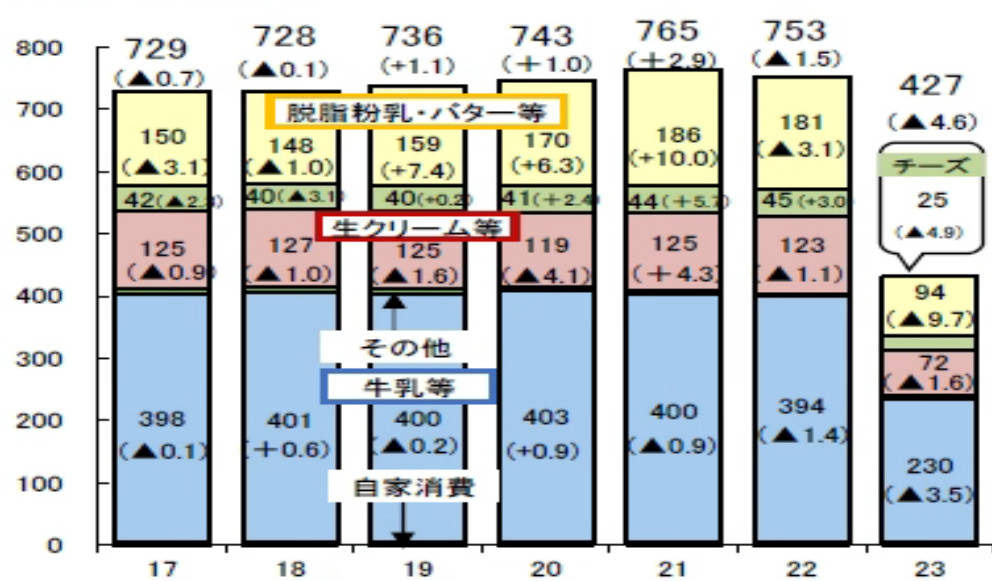


○ 生乳生産量の推移(年度別)

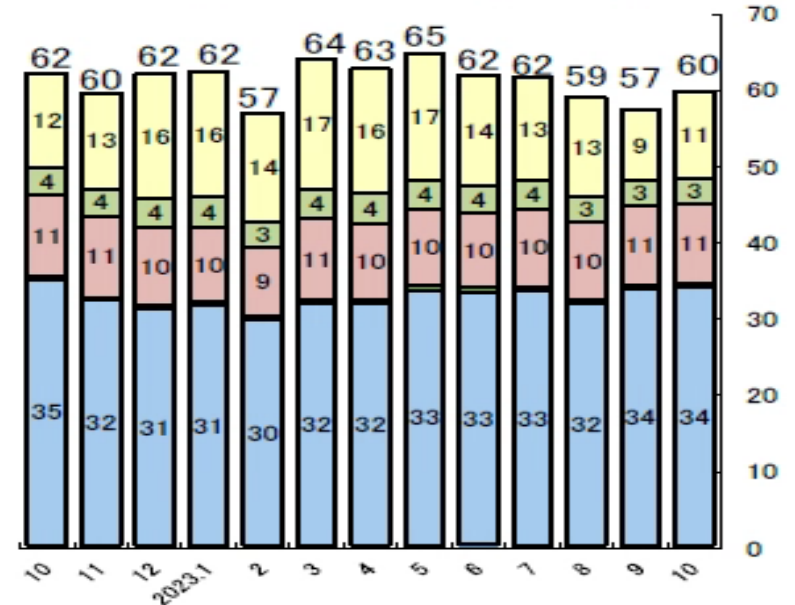


# 生乳生産量の推移

○ 生乳仕向割合の推移 (万トン) <年度推移>

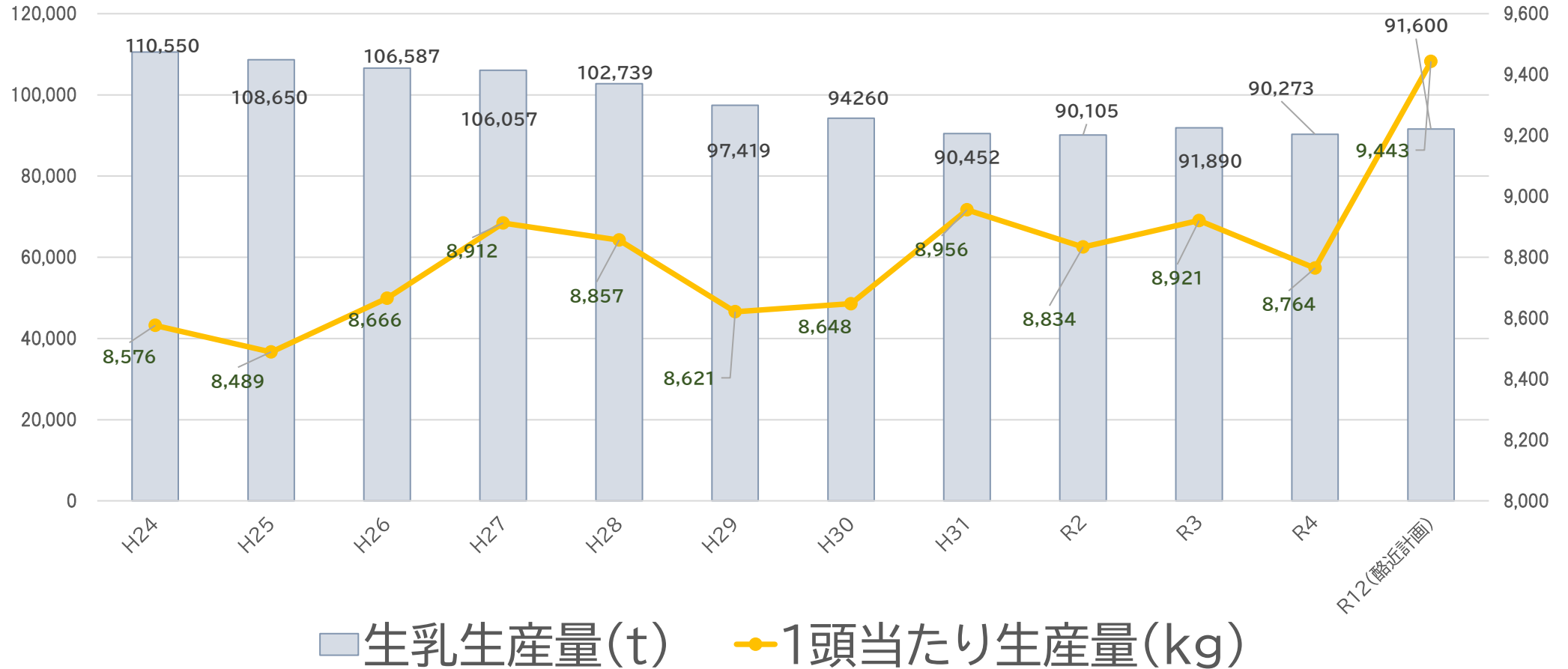


<月別推移> (2022年10月~2023年10月)



資料:農林水産省「牛乳乳製品統計」、(独)農畜産業振興機構「販売生乳数量等(速報)」、(一社)中央酪農会議「用途別販売実績」等

# 県内の生乳生産量と1頭当たり生乳生産量の推移



(資料：農林水産省「畜産統計」令和4年3月31日現在、牛乳乳製品統計)

# 牛乳・乳製品の年齢別摂取量

