

3 学校徴収金 (表11～12、図15～18)

学校徴収金支出総額は196億6,707万6千円で前年度に比べて3億4,595万3千円(1.7%)減少している。

学校種別では、小学校が最も多く94億8,312万5千円、次いで中学校73億8,109万5千円、高等学校(全日制課程)24億401万3千円の順となっている。

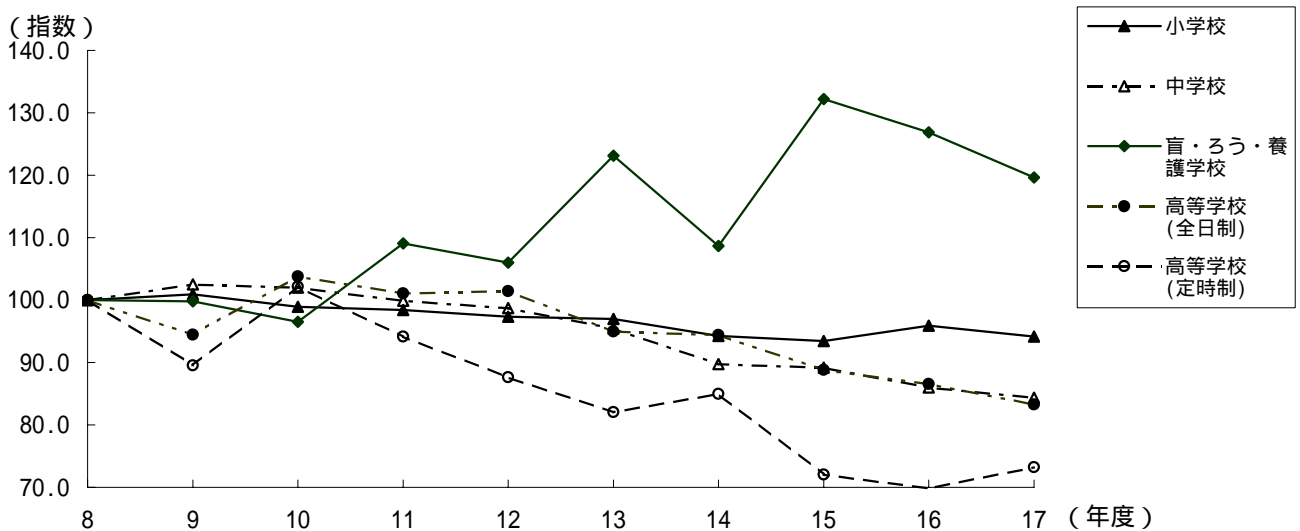
費目別にみると「学校給食」が100億865万2千円で全体の50.9%を占めている。

表11 学校種別・費目別の学校徴収金支出内訳

(単位：千円)

区 分	教 科 活 動	生徒会 学級会	特別活動 (クラブ活動 行事)	遠 足・ 修学旅行	学 校 給 食	保 健 生	生活・ 進路指 導	学 校 図 書 館	その他	合 計		
											構成比	
幼 稚 園	3,008	17	2,052	799	24,430	11	-	464	130	30,911	0.2%	
小 学 校	1,690,862	64,945	314,233	966,869	6,247,015	26,749	51,354	30,712	90,386	9,483,125	48.2%	
中 学 校	1,268,440	178,951	230,028	1,890,543	3,553,587	4,063	113,125	16,075	126,283	7,381,095	37.5%	
盲・ろう・ 養護学校	22,559	4,107	9,370	33,482	125,392	2,008	293	-	56	197,267	1.0%	
高 等 学 校	全日制	587,024	283,723	314,008	1,078,197	2,219	50,694	84,784	1,544	1,820	2,404,013	12.2%
	定時制	1,776	6,187	2,984	9,204	26,489	47	20	-	253	46,960	0.2%
	通信制	2,950	492	1,816	-	-	-	21	-	1,026	6,305	0.0%
専修学校	45,152	5,292	3,350	25,564	29,520	211	1,246	768	6,297	117,400	0.6%	
合 計	3,621,771	543,714	877,841	4,004,658	10,008,652	83,783	250,843	49,563	226,251	19,667,076	100%	
構成比	18.4%	2.8%	4.5%	20.4%	50.9%	0.4%	1.3%	0.3%	1.2%	100%		

図15 学校徴収金支払総額の推移(平成8年度を100とした場合)



学校種別の費用別内訳を見ると、小学校、中学校、盲・ろう・養護学校及び高等学校（定時制課程）で「学校給食費」が最も多くなっている。高等学校（全日制）では、「遠足・修学旅行」が最も多くなっている。（図16）

また、児童・生徒1人当たりの支出年額をみると、中学校が115,358円と最も多く、次いで盲・ろう・養護学校が94,522円、小学校が73,889円の順となっている。全学校種の平均は77,364円（昨年度：77,822円、0.6%減）となっている。（表12・図17・18）

図16 学校徴収金支出年額内訳

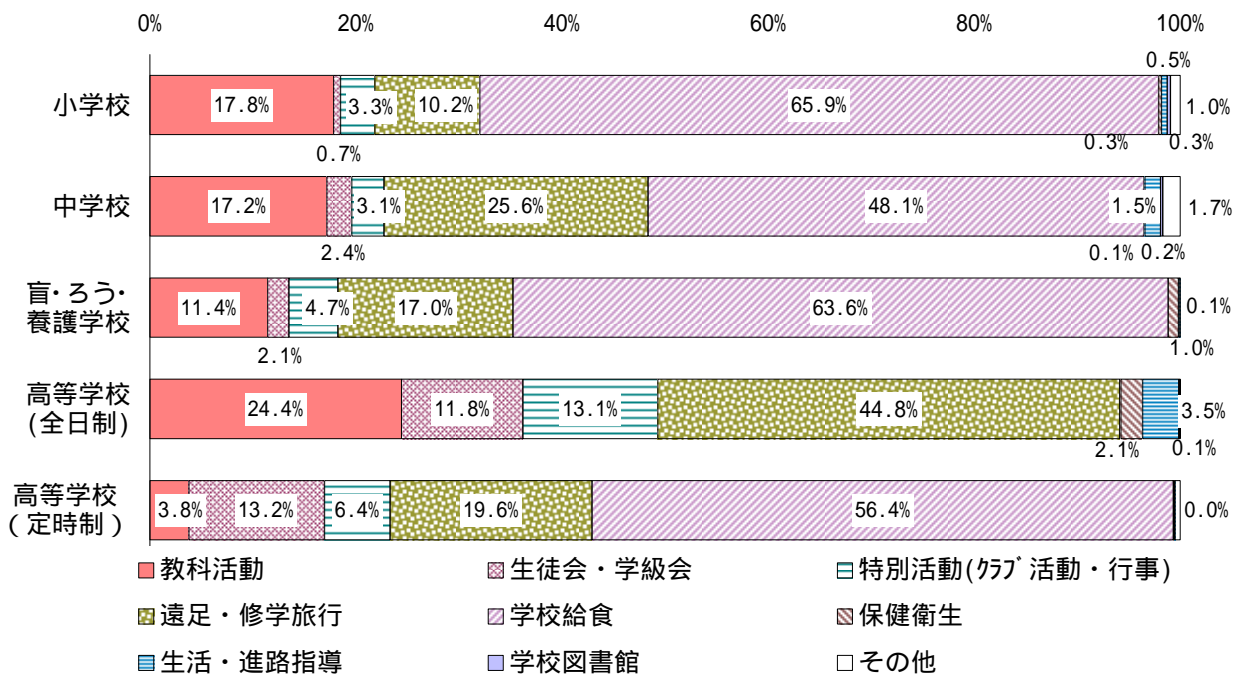


表12 児童・生徒1人当たりの学校徴収金支出年額

(単位：円)

区分	教科活動	生徒会学級会	特別活動(クラブ活動・行事)	遠足・修学旅行	学校給食	保健衛生	生活・進路指導	学校図書館	その他	合計	
幼稚園	3,156	18	2,153	838	25,635	12	0	487	136	32,435	
小学校	13,175	506	2,448	7,534	48,675	208	400	239	704	73,889	
中学校	19,824	2,797	3,595	29,547	55,539	64	1,768	251	1,974	115,358	
盲・ろう・養護学校	10,809	1,968	4,490	16,043	60,082	962	140	0	27	94,522	
高等学校	全日制	11,216	5,421	6,000	20,601	42	969	1,620	30	35	45,933
	定時制	1,061	3,696	1,783	5,498	15,824	28	12	0	151	28,053
	通信制	702	117	432	0	0	0	5	0	244	1,500
専修学校	70,994	8,321	5,267	40,195	46,415	332	1,959	1,208	9,901	184,591	
平均	14,247	2,139	3,453	15,753	39,371	330	987	195	890	77,364	

図17 児童・生徒1人当たりの学校徴収金支出年額

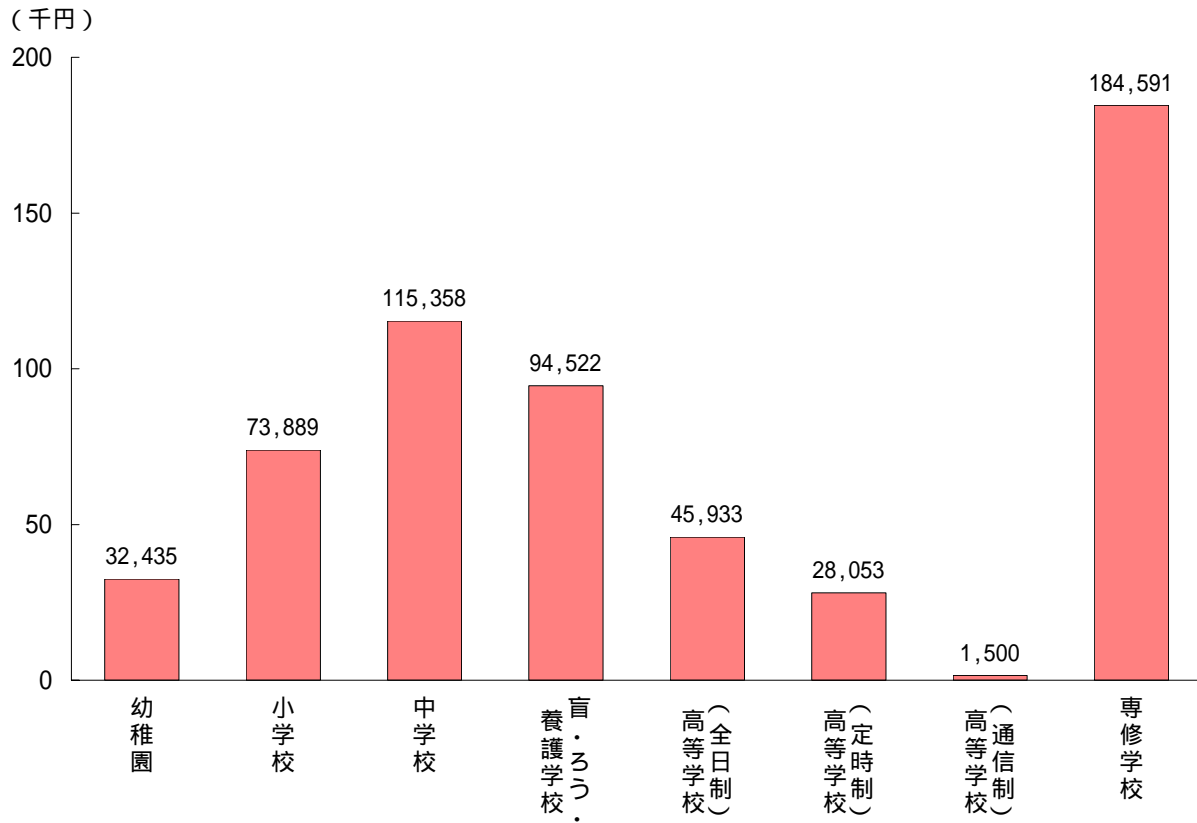


図18 児童・生徒1人当たりの学校徴収金支出年額の推移

