

## 2 学校教育費

### (1) 学校教育費の推移（図7、表5）

学校教育費の総額は2,521億5,272万1千円で、前年度に比べ、公費20億1,610万9千円、私費719万円増加しており、合計では20億2,329万9千円(0.8%)増加している。

図7 学校教育費の年度別比較

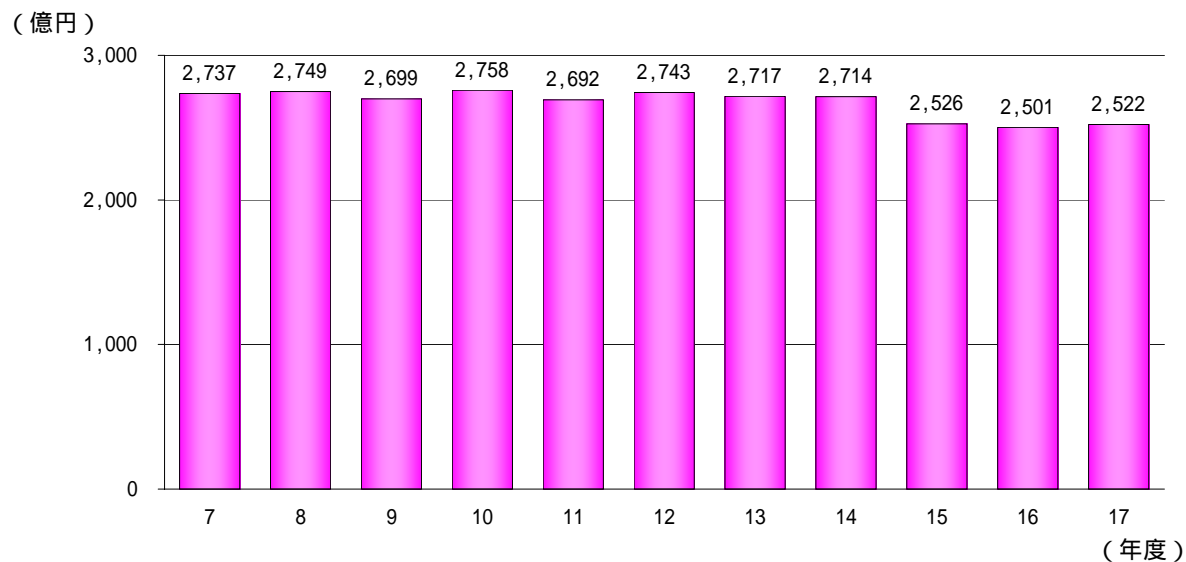


表5 学校教育費の推移

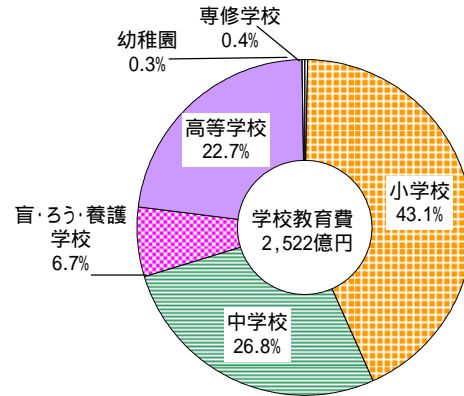
会計年度	総 教 育 費			対前年度 増 加 率	指 数 (7年度=100)	総教育費に 占める割合
	公 費	私 費	計			
	千円	千円	千円	%		%
7	272,796,320	943,445	273,739,765	0.5	-	72.9
8	273,922,045	951,585	274,873,630	0.4	100	75.9
9	269,062,118	859,772	269,921,890	1.8	98	73.9
10	275,074,598	770,650	275,845,248	2.2	100	78.1
11	268,509,456	724,991	269,234,447	2.4	98	75.0
12	273,481,858	816,907	274,298,765	1.9	100	76.3
13	270,863,713	829,300	271,693,013	0.9	99	77.0
14	270,631,602	794,662	271,426,264	0.1	99	82.7
15	251,824,202	798,538	252,622,740	6.9	92	78.0
16	249,441,232	688,190	250,129,422	1.0	91	77.3
17	251,457,341	695,380	252,152,721	0.8	92	78.4

(2) 学校種類別学校教育費

図8 学校教育費の学校種類別割合

(図8、図9、表6)

学校教育費を学校種類別にみると小学校が1,087億8,541万6千円で全体の43.1%を占め最も多く、次いで中学校675億7,708万1千円(26.8%)、高等学校572億431万2千円(22.7%)の順となっている。



平成7年度を100とした指数で見ると図9のとおりである。

図9 学校種類別学校教育費の推移

(指数)

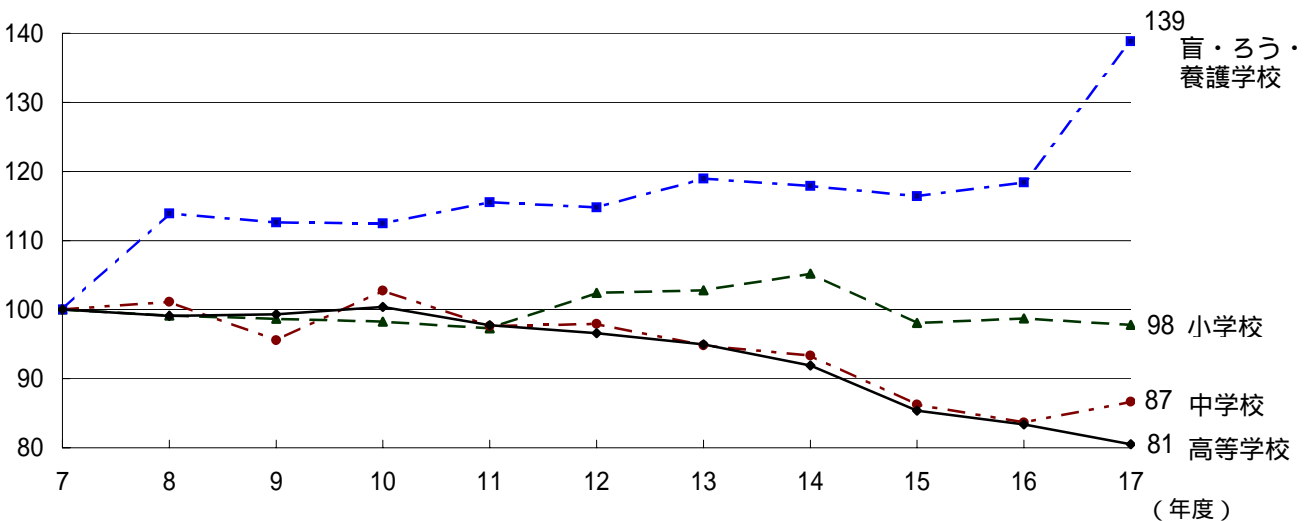


表6 学校種類別学校教育費の推移

会計年度	幼稚園		小学校		中学校		盲・ろう・養護学校		高等学校		専修学校		各種学校	
	実額	対前年度増加率	実額	対前年度増加率	実額	対前年度増加率	実額	対前年度増加率	実額	対前年度増加率	実額	対前年度増加率	実額	対前年度増加率
	千円	%	千円	%	千円	%	千円	%	千円	%	千円	%	千円	%
7	704,553	1.3	111,223,383	3.4	77,962,091	3.2	12,177,558	3.1	71,037,411	3.0	507,403	7.3	127,366	0.7
8	789,064	12.0	110,252,629	0.9	78,849,948	1.1	13,870,662	13.9	70,385,075	0.9	547,317	7.9	178,935	40.5
9	764,857	3.1	109,728,523	0.5	74,516,973	5.5	13,711,791	1.1	70,565,290	0.3	523,379	4.4	111,077	37.9
10	780,972	2.1	109,302,314	0.4	80,090,984	7.5	13,695,103	0.1	71,296,811	1.0	528,175	0.9	150,889	35.8
11	774,482	0.8	108,225,421	1.0	76,101,800	5.0	14,069,046	2.7	69,424,677	2.6	527,370	0.2	111,651	26.0
12	782,235	1.0	113,938,239	5.3	76,356,329	0.3	13,979,008	0.6	68,603,325	1.2	632,138	19.9	7,491	93.3
13	794,371	1.6	114,324,516	0.3	73,930,908	3.2	14,487,770	3.6	67,469,690	1.7	678,442	7.3	7,316	2.3
14	1,216,643	53.2	117,030,822	2.4	72,757,052	1.6	14,358,038	0.9	65,299,791	3.2	756,378	11.5	7,540	3.1
15	778,467	36.0	109,094,239	6.8	67,251,711	7.6	14,179,134	1.2	60,650,055	7.1	669,134	11.5	0	100.0
16	773,917	0.6	109,821,702	0.7	65,235,589	3.0	14,417,642	1.7	59,235,683	2.3	644,889	3.6	0	-
17	659,300	14.8	108,785,416	0.9	67,577,081	3.6	16,909,208	17.3	57,204,312	3.4	1,017,404	57.8	0	-

(3) 財源別学校教育費

(図10、表7)

学校教育費総額の財源別構成をみると、県支出金が1,460億8,915万9千円で57.9%を占め、次いで市町村支出金の560億5,554万3千円(22.2%)、国庫補助金の426億7,184万7千円(16.9%)の順となっており、総額の99.7%が公費である。

図10 財源別学校種類別学校教育費

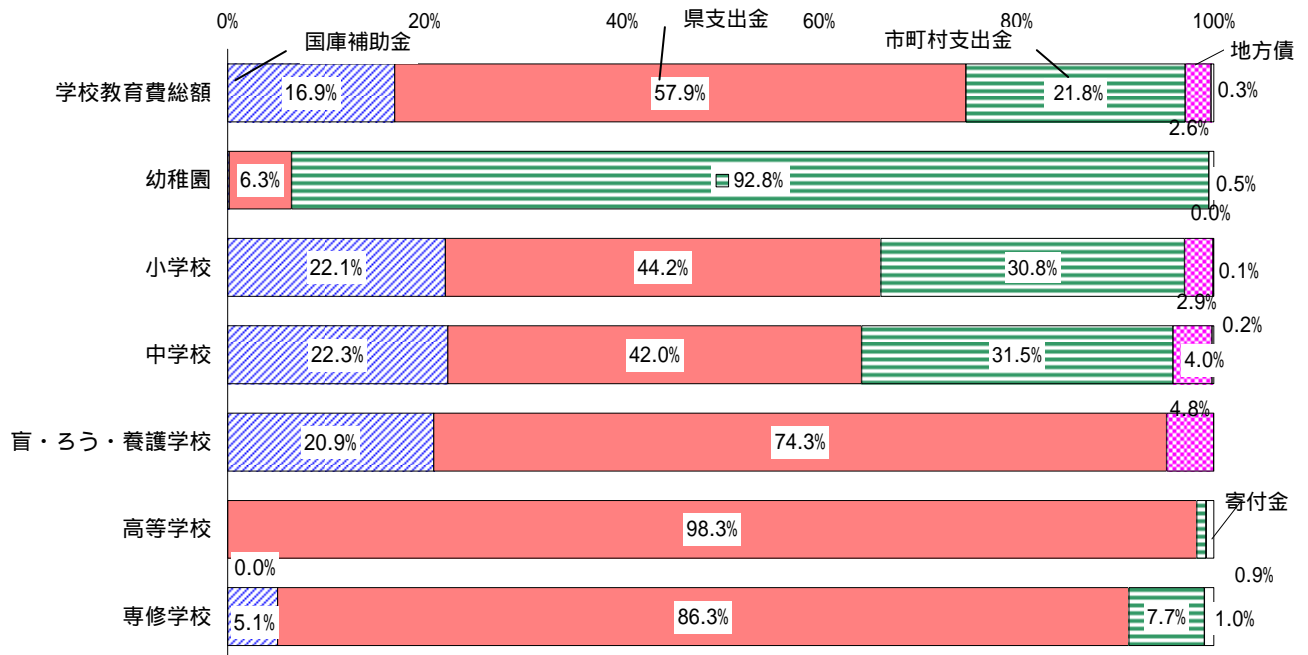


表7 財源別学校種類別学校教育費

(単位：千円)

区分	総額	公費					公費組入 寄付金	計	私費計
		国庫補助金	県支出金	市町村支出金	地方債				
学校教育費総額	252,152,721	42,671,847	146,089,159	56,055,543	6,620,170	20,622	251,457,341	695,380	
幼稚園	659,300	1,050	41,776	612,987	-	-	655,813	3,487	
小学校	108,785,416	23,995,285	48,045,419	33,513,057	3,111,682	12,116	108,677,559	107,857	
中学校	67,577,081	15,087,377	28,358,720	21,316,736	2,682,188	8,506	67,453,527	123,554	
盲・ろう・養護学校	16,909,208	3,536,009	12,559,221	-	810,000	-	16,905,230	3,978	
高等学校	57,204,312	563	56,206,060	534,688	16,300	-	56,757,611	446,701	
(全日制)	53,885,388	563	52,901,039	534,688	16,208	-	53,452,498	432,890	
(定時制)	2,822,710	-	2,812,897	-	92	-	2,812,989	9,721	
(通信制)	496,214	-	492,124	-	-	-	492,124	4,090	
専修学校	1,017,404	51,563	877,963	78,075	-	-	1,007,601	9,803	

#### (4) 支出項目別学校教育費

( 図11、図12、表 8 )

学校教育費総額を支出項目別にみると、消費的支出が2,070億3,520万5千円で全体の 82.1% を占め、次いで資本的支出が244億1,095万1千円(9.7%)、債務償還費が207億656万5千円(8.2%)となっている。

消費的支出の内訳をみると人件費（給与、退職手当等）が 1,804億3,484万9千円（87.2%）、教育活動費(学校行事等)が81億8,698万8千円（4.0%）、管理費（修繕費等）が103億2,751万2千円（5.0%）、補助活動費（健康診断等）が58億7,838万4千円（2.8%）、所定支払金（（独）日本スポーツ振興センター共済掛金等）が22億747万2千円（1.1%）となっている。

図11 支出項目別学校種別学校教育費

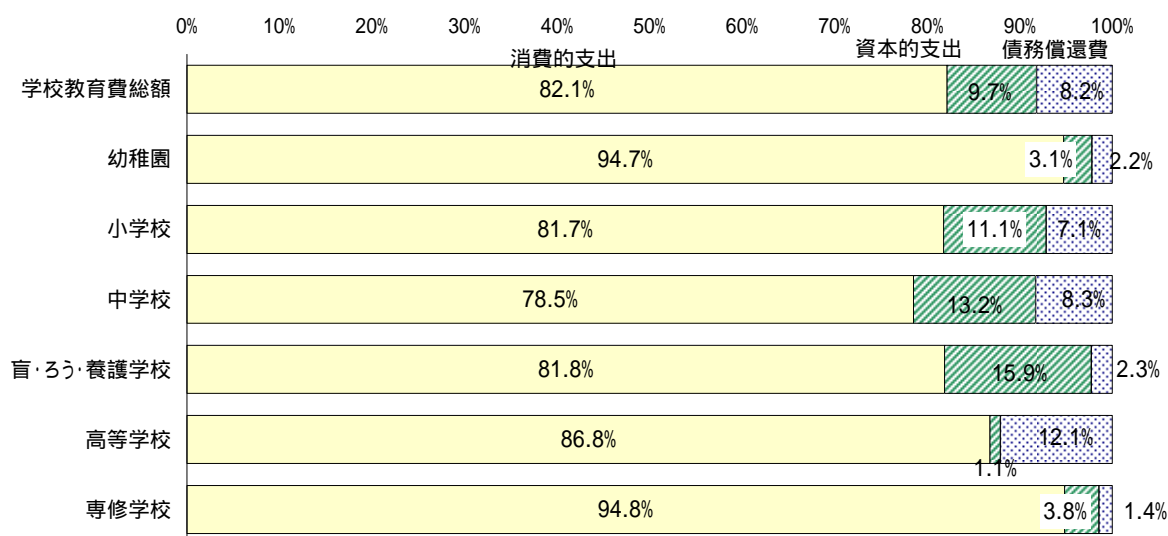
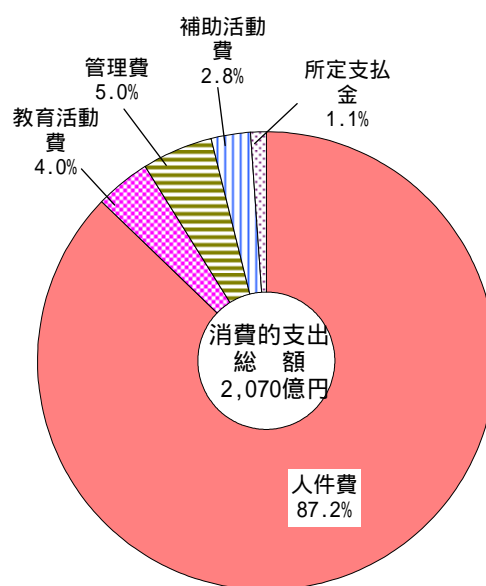


表 8 支出項目別学校種別学校教育費

( 単位：千円 )

区 分	消費的支出	資本的支出	債務償還費
学校教育費総額	207,035,205	24,410,951	20,706,565
幼稚園	624,467	20,241	14,592
小学校	88,926,946	12,088,702	7,769,768
中学校	53,049,816	8,924,100	5,603,165
盲・ろう・養護学校	13,838,822	2,687,286	383,100
高等学校	49,630,687	652,294	6,921,331
専修学校	964,467	38,328	14,609

図12 支出項目別学校教育費（消費的支出）



(5) 児童・生徒 1人当たり学校教育費（図13、表9）

学校種類別児童・生徒 1人当たり学校教育費をみると、盲・ろう・養護学校が810万円と最も多く、次いで高等学校（定時制）の169万円となっている。

図13 1人当たり学校教育費

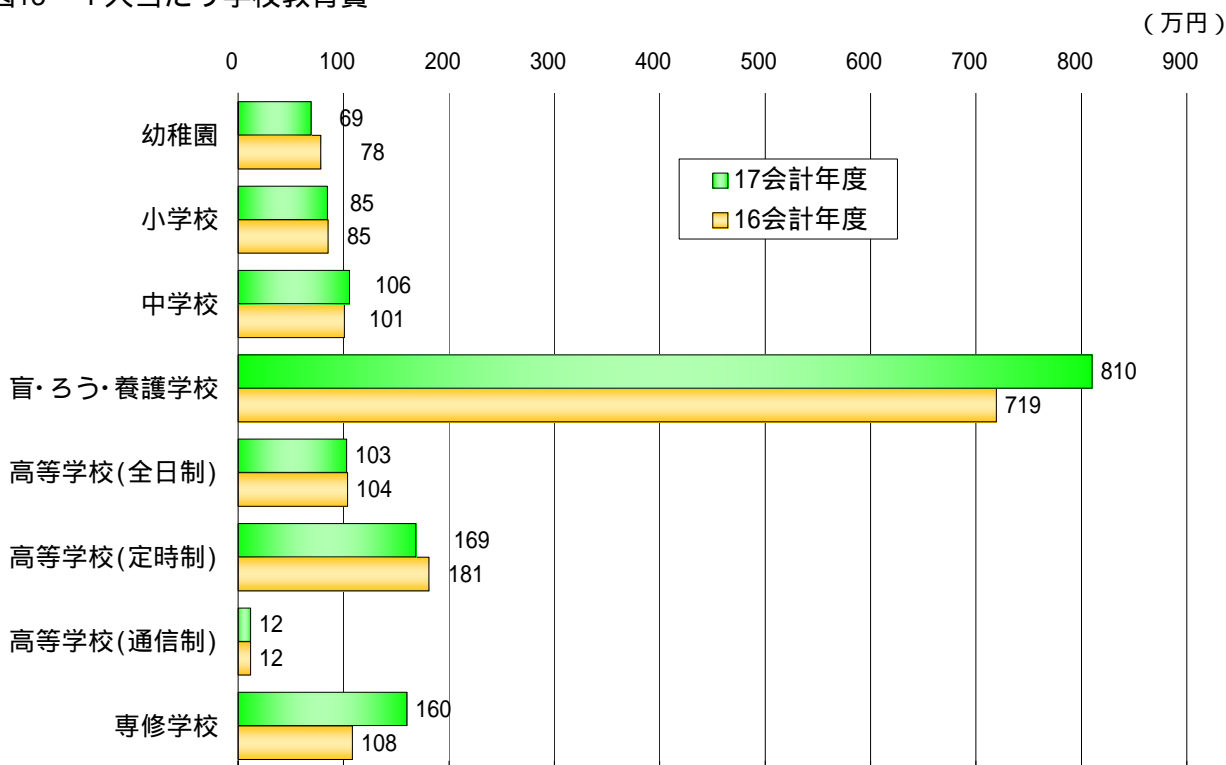


表9 児童・生徒 1人当たり学校教育費の前年度対比

学校種類	17 会 計 年 度			16 会 計 年 度	
	総 額	うち公費	対前年度 増加率	総 額	うち公費
	円	円	%	円	円
幼稚園	691,815	688,156	11.7	783,317	779,882
小学校	847,621	846,781	0.5	851,899	850,981
中学校	1,056,156	1,054,225	4.8	1,007,391	1,005,614
盲・ろう・養護学校	8,102,160	8,100,254	12.6	7,194,432	7,192,626
高等学校(全日制)	1,029,585	1,021,314	1.0	1,039,897	1,031,918
高等学校(定時制)	1,686,207	1,680,340	6.8	1,810,063	1,803,913
高等学校(通信制)	118,062	117,089	1.2	119,493	118,780
専修学校	1,599,692	1,584,278	47.6	1,083,847	1,072,539

(6) 私費（PTA寄付金＋その他の寄付金）（図14、図15、表10）

ア 学校教育費の私費総額は6億9,538万円で学校教育費総額の0.3%となっており、前年度と比較して719万円(1.0%)増加している。

支出項目別にみると、消費的支出が6億4,631万9千円で全体の92.9%を占め、資本的支出が4,906万1千円で7.1%となっている。消費的支出のなかでは、教育活動費が大きな割合を占めている。

図14 私費の推移

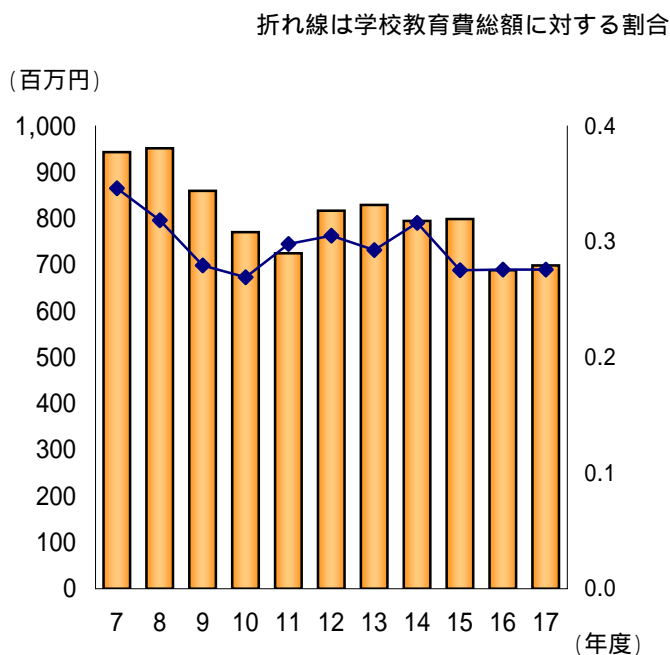


図15 支出項目別私費

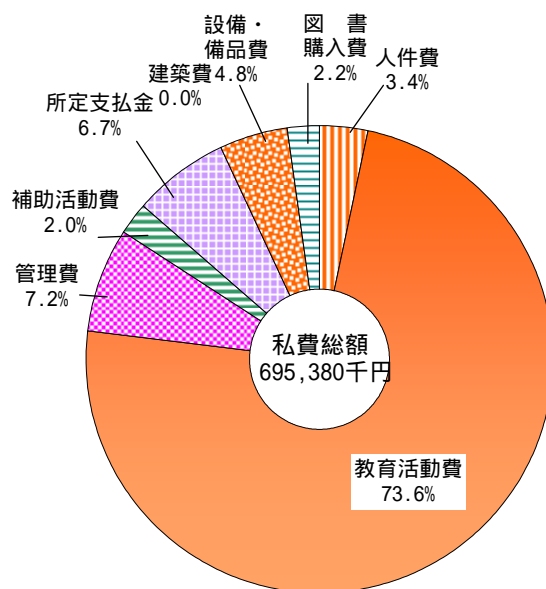


表10 学校種類別私費の前年度対比

学 校 種 類	17 会 計 年 度	対前年度増加率	16 会 計 年 度
	千円		千円
私 費 総 額	695,380	1.0	688,190
幼 稚 園	3,487	2.7	3,394
小 学 校	107,857	8.8	118,309
中 学 校	123,554	7.4	115,051
盲・ろう・養護学校	3,978	9.9	3,620
高等学校(全日制)	432,890	1.2	427,880
高等学校(定時制)	9,721	1.6	9,877
高等学校(通信制)	4,090	22.8	3,331
専 修 学 校	9,803	45.7	6,728

イ 学校種類別の児童・生徒 1 人当たりの私費は図16、表11のとおりである。

図16 学校種類別児童・生徒 1 人当たり私費の推移

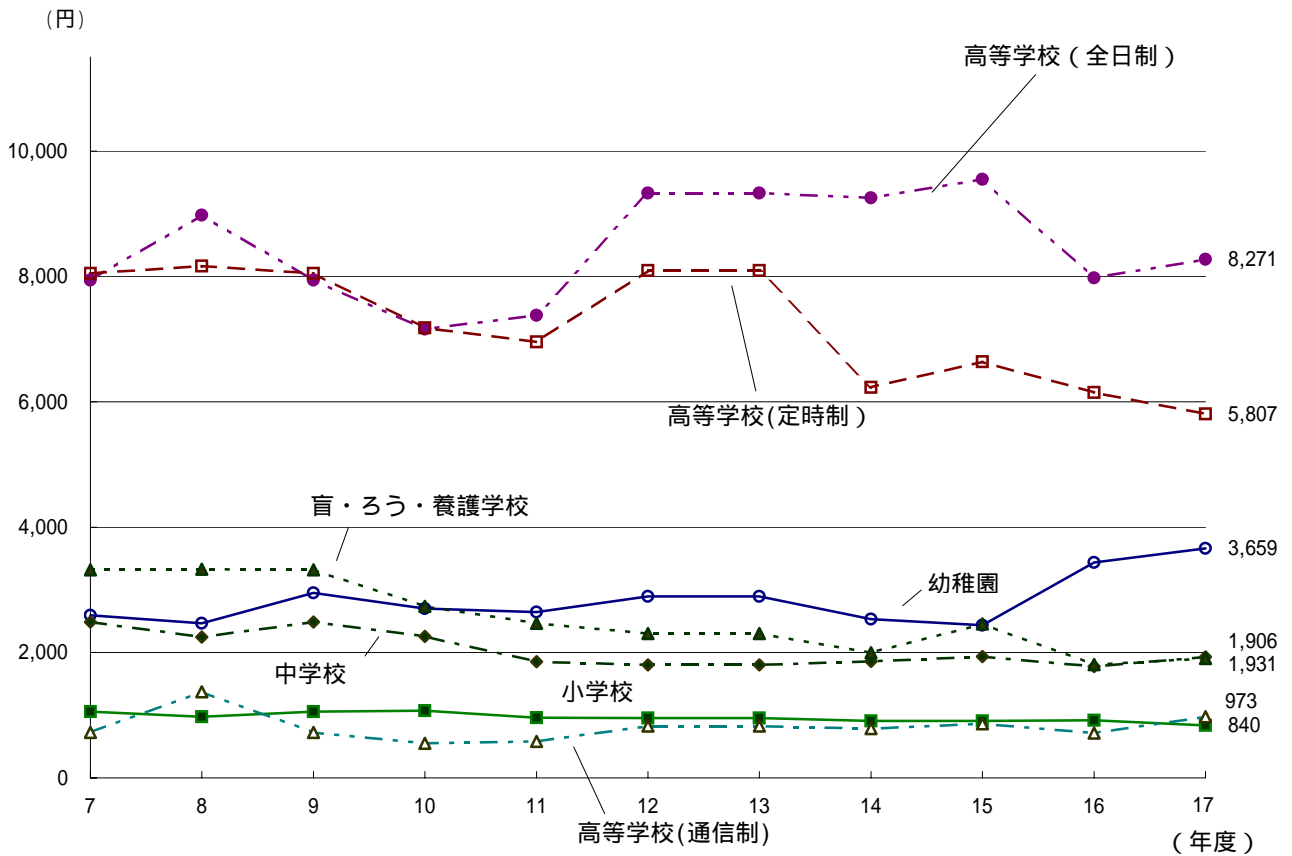


表11 学校種類別児童・生徒 1 人当たりの私費の前年度対比

学 校 種 類	17 会 計 年 度	対前年度増加率	指 数 (7年度=100)	16 会 計 年 度
	円			円
幼 稚 園	3,659	106.5	141	3,435
小 学 校	840	91.5	80	918
中 学 校	1,931	108.7	78	1,777
盲・ろう・養護学校	1,906	105.5	57	1,806
全 日 制 高 等 学 校	8,271	103.7	104	7,978
定 時 制 高 等 学 校	5,807	94.4	72	6,150
通 信 制 高 等 学 校	973	136.5	135	713
専 修 学 校	15,414	136.3	49	11,308