

I 教育委員会等における地方教育費の状況

地方教育費総額の推移

◆ 分野別地方教育費 ◆

令和元年度の国・県・市町村費、地方債、寄付金を合わせた本県の地方教育費総額は、3,234億5,734万5千円で、前年度に比べて264億3,427万5千円(8.9%)増額している。(表1、図1)
 地方教育費総額を分野別に見ると、2,632億9,894万2千円で全体の81.4%を占めている学校教育費が、202億2,235万3千円増額している(図2)。
 平成21年度を100とした指数で教育分野別の地方教育費の推移をみると図3のとおりである。

表1 教育分野別の地方教育費の推移

会計年度	地方教育費総額		学校教育費		社会教育費		教育行政費	
	総額	対前年度増減率	総額	構成比	総額	構成比	総額	構成比
	千円	%	千円	%	千円	%	千円	%
21	319,573,340	0.9	256,764,322	80.3	45,647,597	14.3	17,161,421	5.4
22	313,388,003	△1.9	253,989,844	81.0	42,673,303	13.6	16,724,856	5.3
23	306,000,824	△2.4	251,570,084	82.2	39,150,445	12.8	15,280,295	5.0
24	309,113,947	1.0	252,383,076	81.6	40,754,731	13.2	15,976,140	5.2
25	297,226,648	△3.8	241,773,481	81.3	40,111,213	13.5	15,341,954	5.2
26	315,110,240	6.0	256,676,981	81.5	42,313,032	13.4	16,120,227	5.1
27	315,212,100	0.0	261,949,891	83.1	37,421,243	11.9	15,840,966	5.0
28	311,262,088	△1.3	257,231,119	82.6	37,724,390	12.1	16,306,579	5.2
29	298,342,414	△4.2	244,311,799	81.9	37,673,964	12.6	16,356,651	5.5
30	297,023,070	△0.4	243,076,589	81.8	37,593,176	12.7	16,353,305	5.5
元	323,457,345	8.9	263,298,942	81.4	43,014,977	13.3	17,143,426	5.3

図1 地方教育費総額の推移

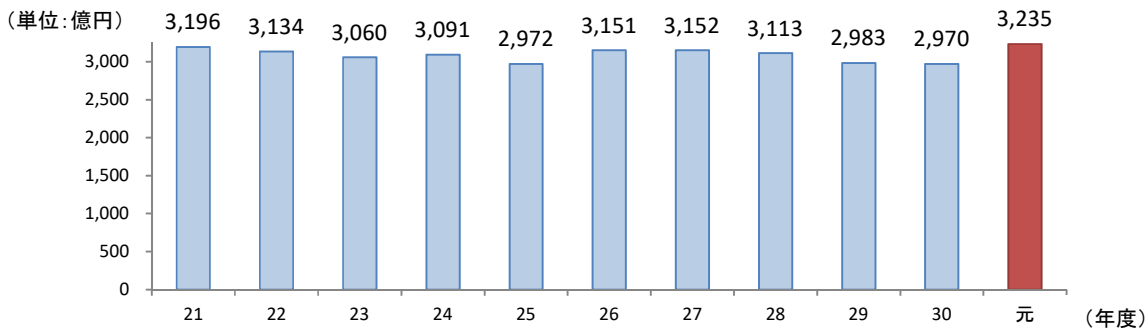


図2 教育分野別地方教育費の構成比

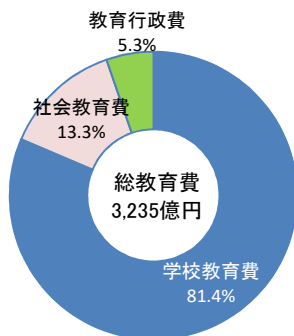
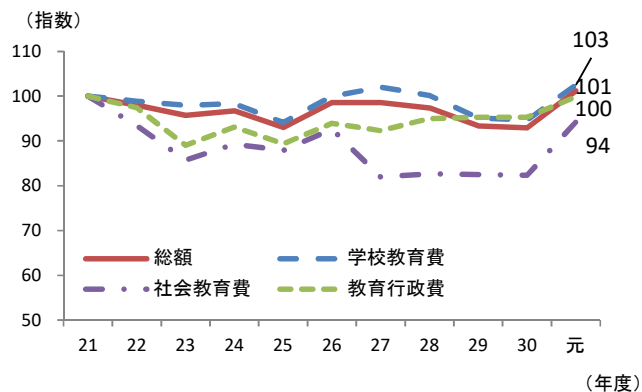


図3 教育分野別地方教育費の推移 (指数)



◆ 財源別地方教育費 ◆

本県の地方教育費を財源別に見ると、県支出金が1,657億1,030万6千円(51.2%)で最も多く、次いで市町村支出金の969億7,933万円(30.0%)、国庫補助金の373億4,874万6千円(11.5%)となっている。地方債(7.2%)は、施設整備費の増額に伴い、139億5,005万7千円増額している。(表2、図4)

平成21年度を100とした指数で各財源別教育費の推移を見ると、図5のとおりである。

図4 財源別地方教育費の構成比

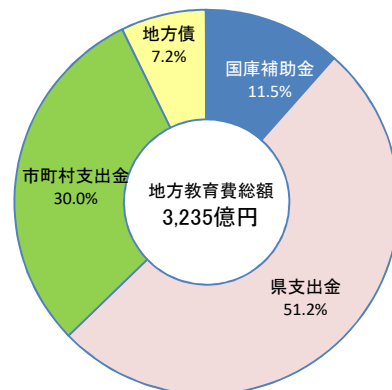


表2 財源別地方教育費総額の推移

(単位:千円)

会計年度	地方教育費総額	国庫補助金	県支出金	市町村支出金	地方債	公費組入寄付金
21	319,573,340	43,949,441	161,648,153	102,862,682	11,045,768	67,296
22	313,388,003	40,512,971	165,965,090	95,734,602	11,085,133	90,207
23	306,000,824	35,772,071	164,531,882	90,624,121	14,812,254	260,496
24	309,113,947	36,586,576	162,504,835	93,272,309	16,624,608	125,619
25	297,226,648	37,355,841	156,395,489	88,040,098	15,307,899	127,321
26	315,110,240	37,302,670	163,261,415	96,053,581	18,360,212	132,362
27	315,212,100	35,791,630	166,712,361	96,342,837	16,162,862	202,410
28	311,262,088	35,178,295	163,696,167	92,613,208	19,426,226	348,192
29	298,342,414	33,540,619	164,964,944	87,166,035	12,418,730	252,086
30	297,023,070	32,789,633	163,865,675	90,814,667	9,198,224	354,871
元	323,457,345	37,348,746	165,710,306	96,979,330	23,148,281	270,682

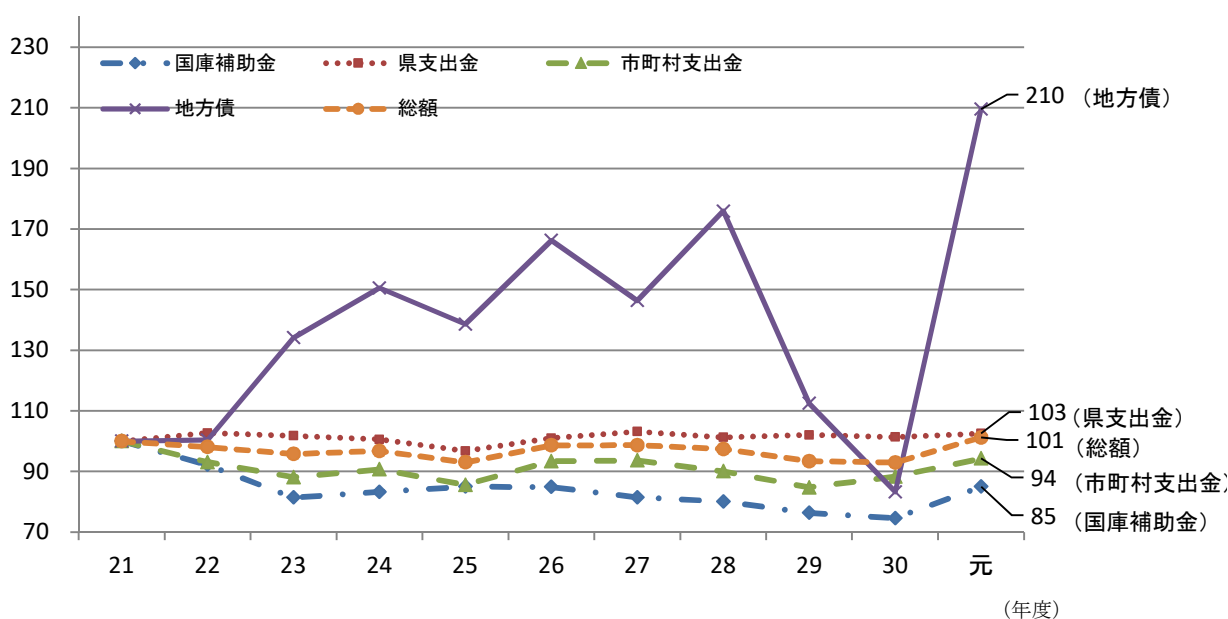


図5、各財源別教育費の推移(指数)

◆支出項目別地方教育費◆

図6 支出項目別地方教育費の推移（指数）

地方教育費を支出項目別に見ると、消費的支出が2,514億6,496万2千円で全体の77.7%を占めており、次いで、資本的支出の544億4,980万円4千円（16.8%）、債務償還費の175億4,257万9千円（5.4%）となっている。

資本的支出は、施設整備費の増額により273億1,494万4千円増額している。（表3）

平成21年度を100とした指数で支出項目別の支出額の推移をみると、図6のとおりである。

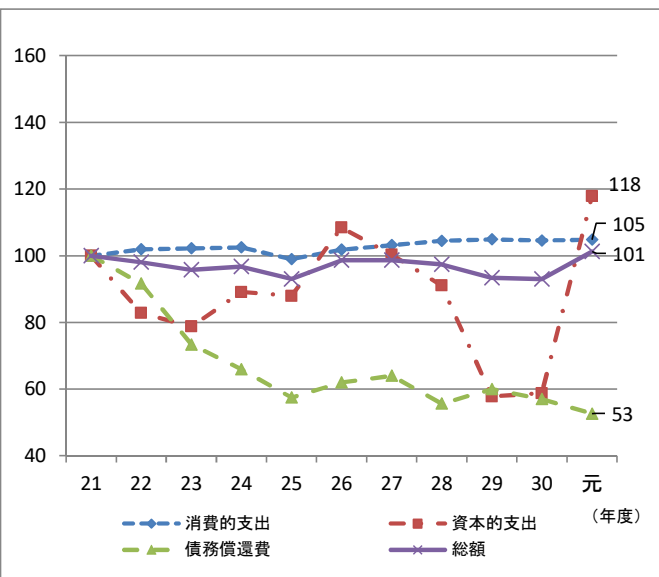


表3 支出項目別地方教育費の推移

会計年度	地方教育費総額											
	総額		消費的支出			資本的支出			債務償還費			
	総額	対前年度増減率	総額	対前年度増減率	構成比	総額	対前年度増減率	構成比	総額	対前年度増減率	構成比	
	千円	%	千円	%	%	千円	%	%	千円	%	%	
21	319,573,340	0.9	240,014,860	△3.7	75.1	46,199,877	38.7	14.5	33,358,603	△3.1	10.4	
22	313,388,003	△1.9	244,587,574	1.9	78.0	38,229,870	△17.3	12.2	30,570,559	△8.4	9.8	
23	306,000,824	△2.4	245,155,287	0.2	80.1	36,386,576	△4.8	11.9	24,458,961	△20.0	8.0	
24	309,113,947	1.0	245,986,061	0.3	79.6	41,146,565	13.1	13.3	21,981,321	△10.1	7.1	
25	297,226,648	△3.8	237,452,490	△3.5	79.9	40,621,078	△1.3	13.7	19,153,080	△12.9	6.4	
26	315,110,240	6.0	244,353,623	2.9	77.5	50,091,407	23.3	15.9	20,665,210	7.9	6.6	
27	315,212,100	0.0	247,541,058	1.3	78.5	46,325,421	△7.5	14.7	21,345,621	3.3	6.8	
28	311,262,088	△1.3	250,646,684	1.3	80.5	42,063,239	△9.2	13.5	18,552,165	△13.1	6.0	
29	298,342,414	△4.2	251,669,230	0.4	84.4	26,690,237	△36.5	8.9	19,982,947	7.7	6.7	
30	297,023,070	△0.4	250,884,522	△0.3	84.5	27,134,860	1.7	9.1	19,003,688	△4.9	6.4	
元	323,457,345	8.9	251,464,962	0.2	77.7	54,449,804	100.7	16.8	17,542,579	△7.7	5.4	