

—文化の十字路—

木曾の宝 *Treasures of Kiso*

平成28年9月17日(土)—11月27日(日)

● 休館日=毎週月曜日、祝日の翌日(ただし、9月19日[月]・20日[火]・23日[金]・10月10日[月]は開館)

● 開館時間=9時~17時(入館は16時30分まで)

● 観覧料=一般500(400)円、大学生250(200)円、高校生以下無料*()内は団体20名以上の団体/障がい者手帳などの交付を受けている方と同様の介護の方は無料

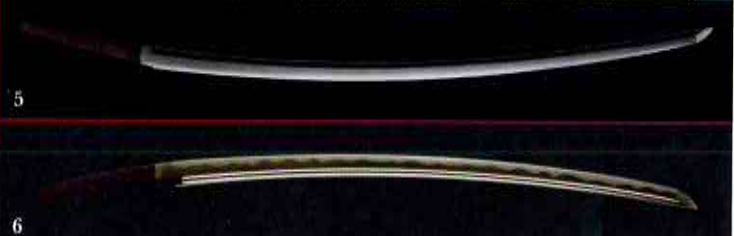
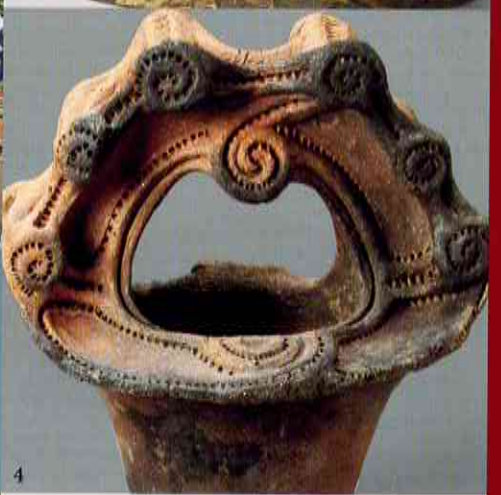
● 主催=長野県立歴史館 ● 後援=信濃毎日新聞社、朝日新聞長野総局、読売新聞長野支局、毎日新聞長野支局、産経新聞長野支局、中日新聞社、長野市民新聞社、市民タイムス、信州・市民新聞グループ(7紙)、長野日報社、南信州新聞社、NHK長野放送局、SBC信越放送、NBS長野放送、TSBテレビ信州、abn長野朝日放送、(一社)日本ケーブルテレビ連盟、信越支部長野県協議会、FM長野、FMぜんこうし、屋代有線放送電話農業協同組合、(公財)八十二文化財団 ● 協力=塩尻市教育委員会、木祖村教育委員会、木曾町教育委員会、王滝村教育委員会、上松町教育委員会、大桑村教育委員会、南木曾町教育委員会、中津川市教育委員会

長野県立歴史館

〒387-0007 長野県千曲市屋代260-6(科野の里歴史公園内) Tel (026) 274-2000 <http://www.npmh.net/>



善哉无空過者到此佛所頂禮復受統百十四
本花陳事佛受死已遷散西方佛神力攸運
諸佛上消花索中各有化佛若諸善哉既大
般若波羅蜜多今諸問者必報无上正等菩
提上消善哉及滿眷屬見已歡喜歡未 音
有各隨善提供具多少供養恭敬尊重讚
歎佛善哉已退坐一面
美濃州遠山庄馬籠村清明寺常住
大般若波羅蜜多經卷第一
2



- 1 《黒駒繫馬図(絵馬)》 江戸時代 王滝村・御嶽神社蔵
- 2 《大般若波羅蜜多經》 鎌倉時代 個人蔵
- 3 《木造阿彌陀如来坐像》 長野県宝 鎌倉時代 木曾町・日向区蔵
- 4 《釣手土器》 若宮遺跡出土 縄文時代 木曾町教育委員会蔵
- 5 《太刀》 長野県宝 鎌倉時代 木曾町・水無神社蔵
- 6 《刀》 室町時代・文明3年 木曾町教育委員会蔵
- 7 《木造菩薩形立像》 平安時代~鎌倉時代 大桑村・池口寺蔵
- 8 《岐阻海道奈良井宿名産店之圖》 江戸時代 木曾路美術館蔵
- 9 《鋼製臍口》 南北朝時代・至徳2年 木曾町・御嶽神社蔵

豊かな森林に囲まれた木曾地域は、長野県の西端に位置します。この地域では、人や物、情報が山を越え、川や谷に沿って往来し、新しい文化が開き、発展してきました。歴史の上でも、たびたび脚光を浴びてきた地域です。

本展では、木曾地域に伝わる、旧石器時代から現代に至る文化財や美術工芸品100件余りを一堂に展示します。美しい自然のもとに現在も引き継がれる第一級の資料をご覧ください、木曾の文化に触れてください。



円空《十一面観音坐像》江戸時代 橋守神社蔵



《有舌尖頭器》柳又遺跡出土 旧石器時代末～縄文時代草創期 木曾町教育委員会蔵



《五結杵》鎌倉時代後期 出雲神社蔵



《三結杵》南北朝時代～室町時代初期 出雲神社蔵



千村士乃武《木曾馬》
昭和時代 上松町教育委員会蔵・木曾路美術館寄託



《木曾谷中山川之図》
江戸時代 個人蔵・木曾福島郷土館寄託(会期中場面替え)



川口助一《お六柳》
昭和時代 木祖村教育委員会蔵



《お六柳》
江戸時代末～明治時代 木祖村教育委員会蔵

【講演会】

- 「木曾の宝」
10/22 (土) 13:30 ~ 笹本正治 (当館館長)

【講座】

- 「縄文土器に見る交流関係」
9/17 (土) 13:30 ~ 寺内隆夫 (当館職員)
- 「ここまでわかった木曾の古代」
10/15 (土) 13:30 ~ 原明芳・福島正樹 (当館職員)
- 「木曾馬の歴史」
11/12 (土) 13:30 ~ 中川剛氏 (木曾馬保存会)
- 「木曾路の開通と陶器の流れ」
11/19 (土) 13:30 ~ 原明芳 (当館職員)

【イベント】

- 「木曾馬と遊ぼう」
9/24 (土)、11/12 (土)、11/13 (日)
- 長野保健所指令 28第11-09011295 (展示)
登録の年月日 平成28年7月19日
木曾馬乗馬センター 動物取扱責任者 中川剛
- 「南木曾町田立の伝統芸能に親しむ」
10/10 (月・祝) 花馬祭り・歌舞伎の紹介
 - 「森將軍塚まつり」連携イベント
11/3 (木・祝) 須原ばねそ、開田高原 姫獅子舞・嫁入り唄の野外ステージ発表 ほか

【ギャラリートーク】

- 9/17 (土) 講座終了後 ● 9/24 (土) 13:30 ~
- 10/1 (土) 13:30 ~ ● 10/15 (土) 講座終了後
- 10/22 (土) 講演会終了後
- 11/13 (日) 13:30 ~ ● 11/19 (土) 講座終了後
- 11/26 (土) 近世史セミナー終了後



《松喰鏡》平安時代末～鎌倉時代初期 王滝村・御嶽神社蔵



澤田正春《無題(奈良井宿)》昭和時代 王滝村蔵



長野自動車道「更埴」インターチェンジから車で5分。
しなの鉄道「厩代」駅・「厩代高校前」駅から徒歩25分。