

子ども安全見守り隊募集

最近、連続して発生しております児童を狙った犯罪は、社会に大きな衝撃と深い悲しみをもたらして、お子さんを持つご家庭の皆様には大きな不安を与え、ご心配をされているご家庭が多いことと推察いたします。

現在、学校の先生方、教育課職員によるパトロールなどを実施しておりますが、こうした対策は長年にわたって継続することは難しく、今後は保護者及び地域の皆様と連携を図り、地域における監視の目、犯罪を防止するため継続できる防犯パトロールを実施したく考えております。

そこで、保護者、家族並びに地域の皆様にご協力いただき「子ども安全見守り隊」を募集いたします。

このパトロールについては、長く継続していきたいと考えています。活動できる時間帯が短時間（例えば午後 5 時から 30 分間）であっても、月 2、3 回程度であっても構いませんのでご協力をお願いします。

募集対象	明科地域在住の方
募集期間	平成 17 年 12 月 19 日から当分の間 (説明会開催の都合上、18 年 1 月 13 日までに申込みなければ幸いです。)
申込先・方法 問い合わせ先	明科総合支所教育課までご連絡下さい。Tel.62-3177 申込の際に、以下の事をお伺いします。 【住所・氏名・電話番号・活動内容(内容・時間帯・曜日)】
任期	特に定めはありません。
活・動・内・容	1.朝夕の散歩、ジョギング、買い物など徒歩又は自転車で外出される時に、「防犯パトロール」の腕章を付けパトロール。 2.車でのパトロールの可能な方は、「防犯パトロール実施中」のマグネットシートを車に張りパトロール。 3.学校からの「登下校状況調査」により、子供の通学経路を把握し、一人で下校する箇所のパトロール。 * 子どもの登下校の時間帯 登校時間:午前 7 時から午前 8 時 下校時間:午後 3 時から午後 6 時

※ ボランティア活動ですので(不審者に声をかけることは危険です)警察への通報だけにして下さい。パトロールはなるべく二人以上で行って下さい。

また、報酬、事故等に係る補償及び車の燃料代はありません、ご了承下さい。

【明科中学校PTA・明科総合支所教育課】

平成 17 年 12 月 14 日

保護者様

安曇野市立明科中学校長

登下校時における生徒の防犯対策のお願い

初冬の候 皆様には益々ご健勝のことと拝察いたします。

さて、最近連続して発生しております児童・生徒を対象にした犯罪は、ご家庭の皆様には大きな不安を与え、ご心配をされているご家庭が多いことと存じます。登下校時にこのような事件に遭遇しないためにも今まで行っていた学校職員の学区内巡回パトロールをより強化していきたいと考えております。

しかし、こうした対策は、長期にわたって継続することが難しい面もあり、そのため支所教育課、警察署、明科三校、地域ボランティア等と連絡をとり、1月以降の長期にわたって可能な対策を講じたいと検討中です。

つきましては、「私の安全マップを確認しよう。」という授業を設定し、生徒自身が通学安全マップを作成し、見直すことを通して自分自身の安全の確保を考えていきたいと考えます。

本日「私の安全マップを確認しよう。」というプリントを家庭に持参しますので、確認ポイントに従って一緒に確認してください。それをもとに授業で通学経路のマップづくりを行います。また、担任が実態を把握し、学校として具体的な対策を講じていきたいと考えます。なにとぞご協力をお願いいたします。

私の安全マップを確認しよう。



年 組 氏名

確認ポイント〈私は、

で通学しています。〉

- ・防犯用のブザーまたは、笛など持ち歩いていますか。 < >
- ・登校する時、誰と一緒に登校しますか。 < >
- ・誰と下校しますか。 < >
- ・通学路上に「安心の家」「子ども 110 番」「町の安心ステーション」はありますか。 < >
- ・通学路上に、不審者から逃れて駆け込むことができる人家がない区間がありますか。 < >
- ・下校途中で一人になってしまう場所まで迎えに来てくれる家族の人はいますか。 < >

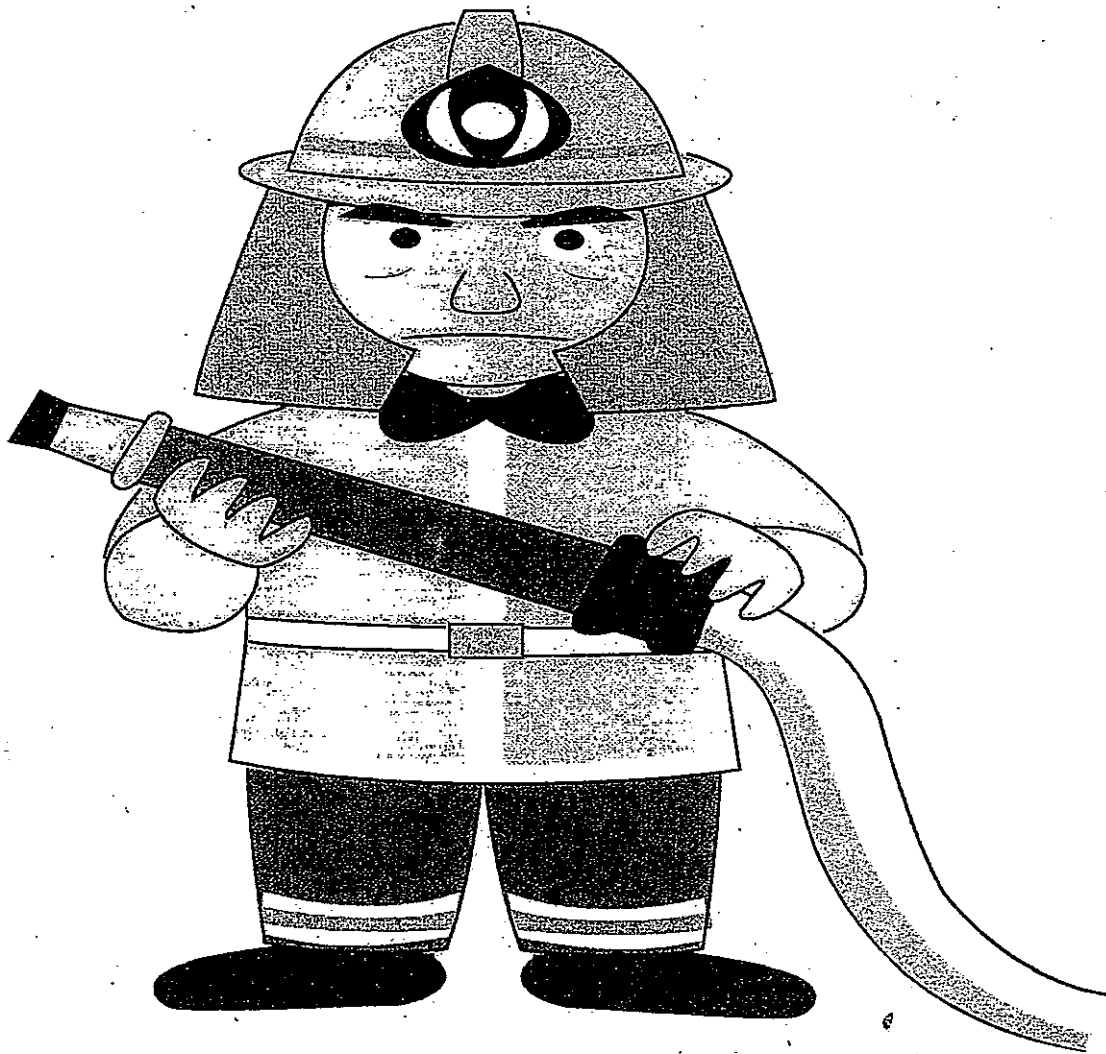
通学経路 登校 家→ < > → < >

下校 学校→ < > → < >

通学経路を検証しよう。〈自分で通学マップを描いてみよう。人家のない所、安心の家、街灯のない所等記入しよう。〉

〈2人以上でいる部分は黒で、1人でいる部分は、赤線で記入しましょう。〉

学校安全管理マニュアル

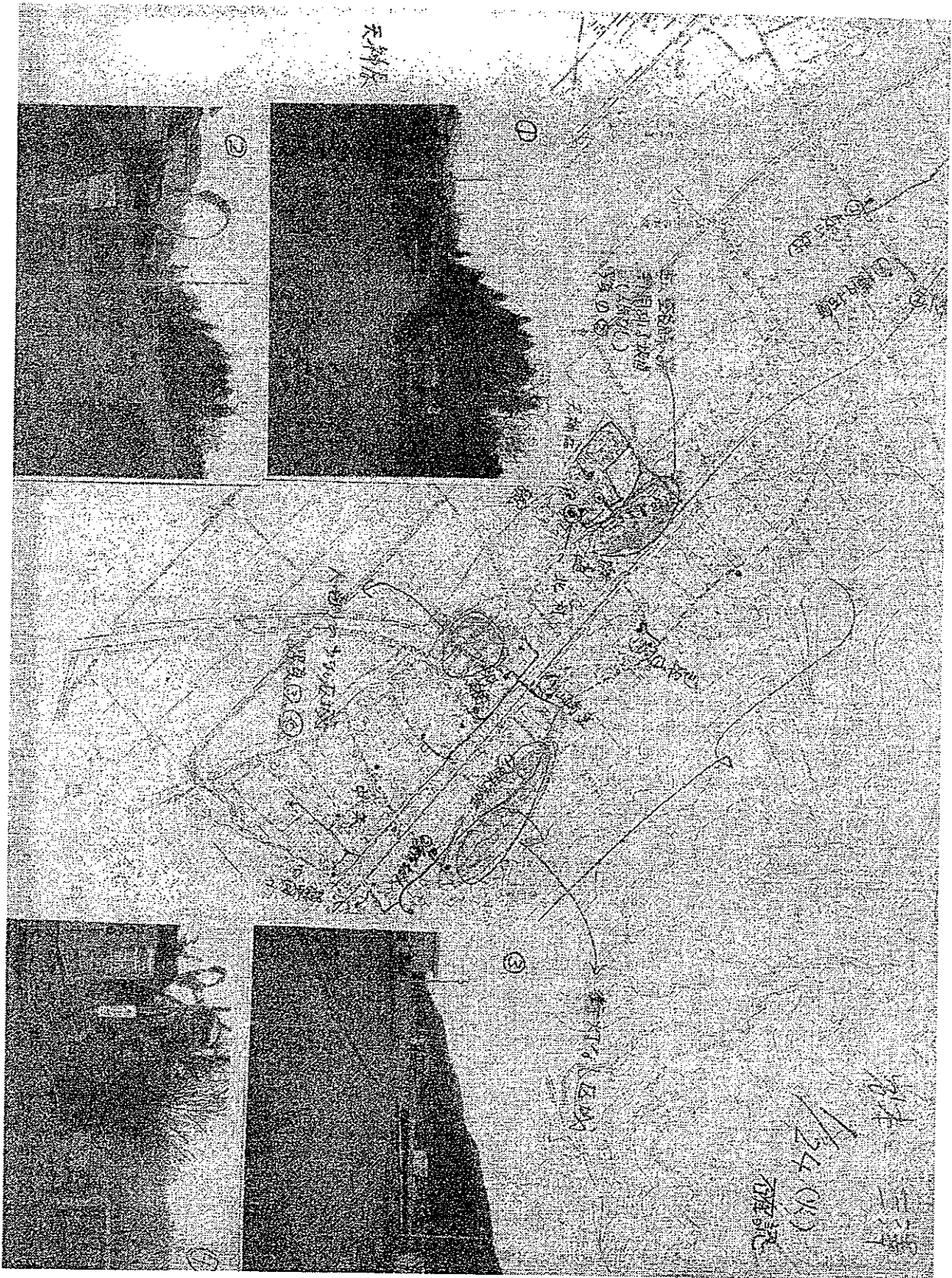


平成17年度 明科町立明科中学校

目次

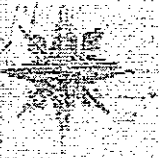
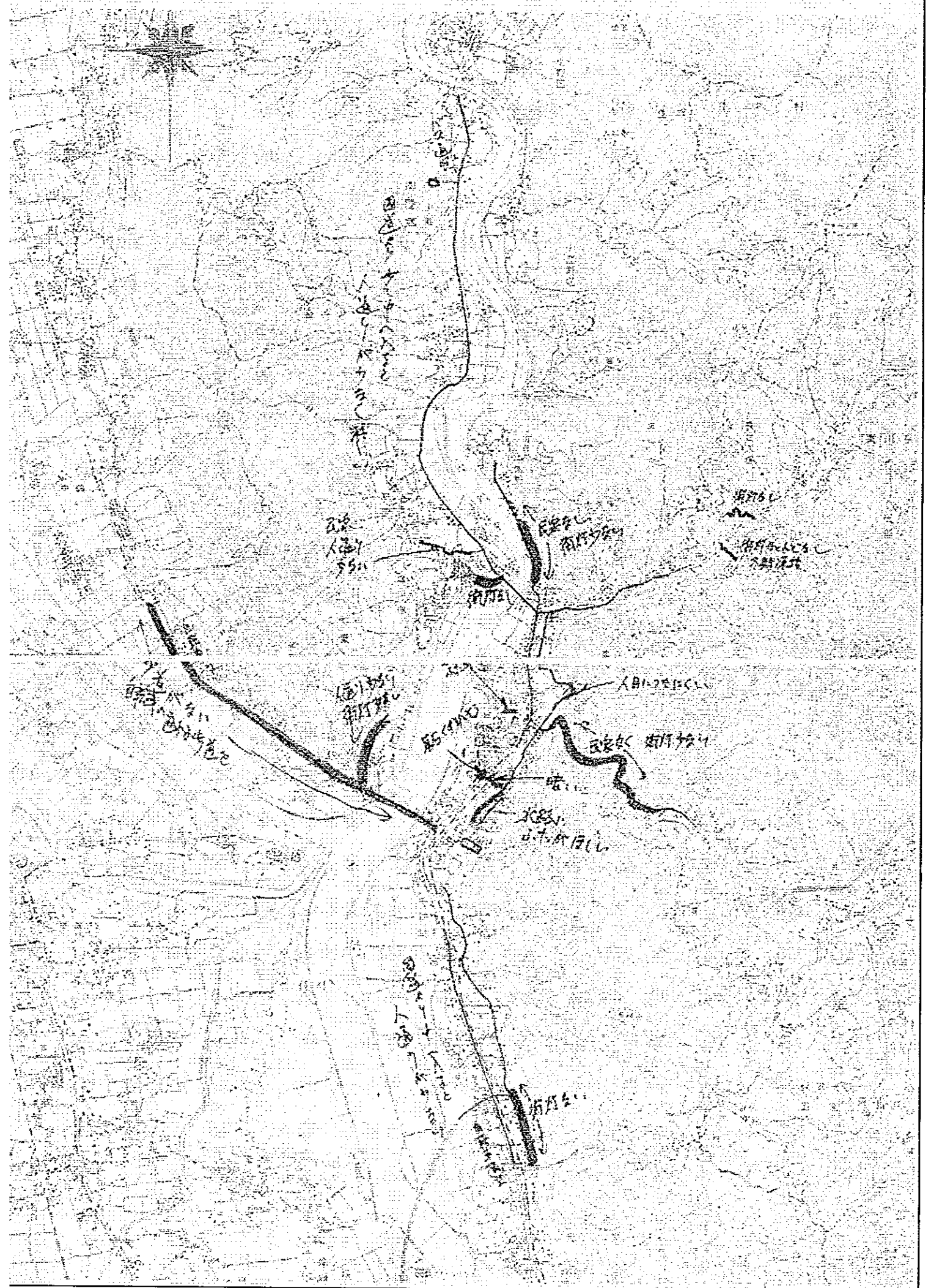
a	はじめに	1
b	学校施設管理マニュアル	2
c	火災発生時の対応	5
d	地震発生時の対応	6
e	豪雪・豪雨・台風等に対する対応	7
f	怪我への対応	8
g	食中毒への対応	9
h	事故発生時の救急体制	10
i	学校伝染病・インフルエンザへの対応	11
j	教育上のトラブルへの対応	12
k	不登校	13
l	いじめ問題	14
m	問題行動に対する基本的な対処の仕方	15
n	不審者・変質者への対応	16
o	情報公開への対応	17
q	情報開示請求と対応の流れ	18
r	情報管理への対応	19
s	事件・事故発生時の危機管理基本マニュアル	20
t	事故報告及び事故速報カード	21
u	平成17年度職員緊急連絡網	22

職員による地区毎の危険箇所の点検



通学路の安全点検マップ





Handwritten Chinese characters, possibly a vertical label for a river or a specific location, located in the upper left quadrant of the map.

Handwritten Chinese characters, likely a label for a specific location or feature, located in the middle left area.

Handwritten Chinese characters, likely a label for a specific location or feature, located near the center of the map.

Handwritten Chinese characters, likely a label for a specific location or feature, located in the middle right area.

Handwritten Chinese characters, likely a label for a specific location or feature, located in the upper right area.

Handwritten Chinese characters, likely a label for a specific location or feature, located in the middle right area.

Handwritten Chinese characters, likely a label for a specific location or feature, located in the lower left area.

Handwritten Chinese characters, likely a label for a specific location or feature, located in the middle left area.

Handwritten Chinese characters, likely a label for a specific location or feature, located near the center of the map.

Handwritten Chinese characters, likely a label for a specific location or feature, located in the middle right area.

Handwritten Chinese characters, likely a label for a specific location or feature, located in the middle right area.

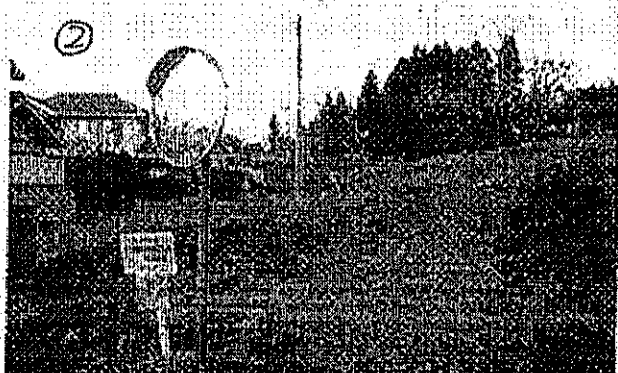
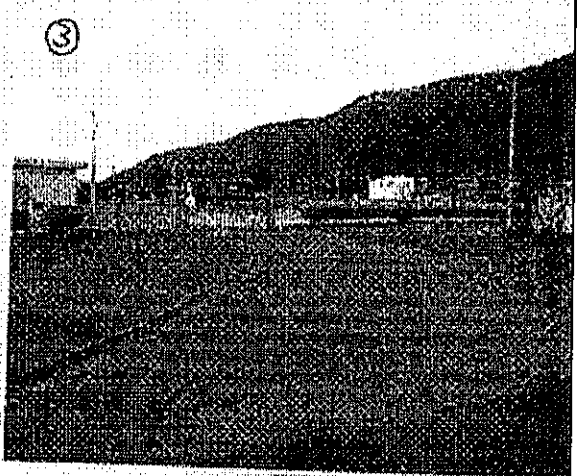
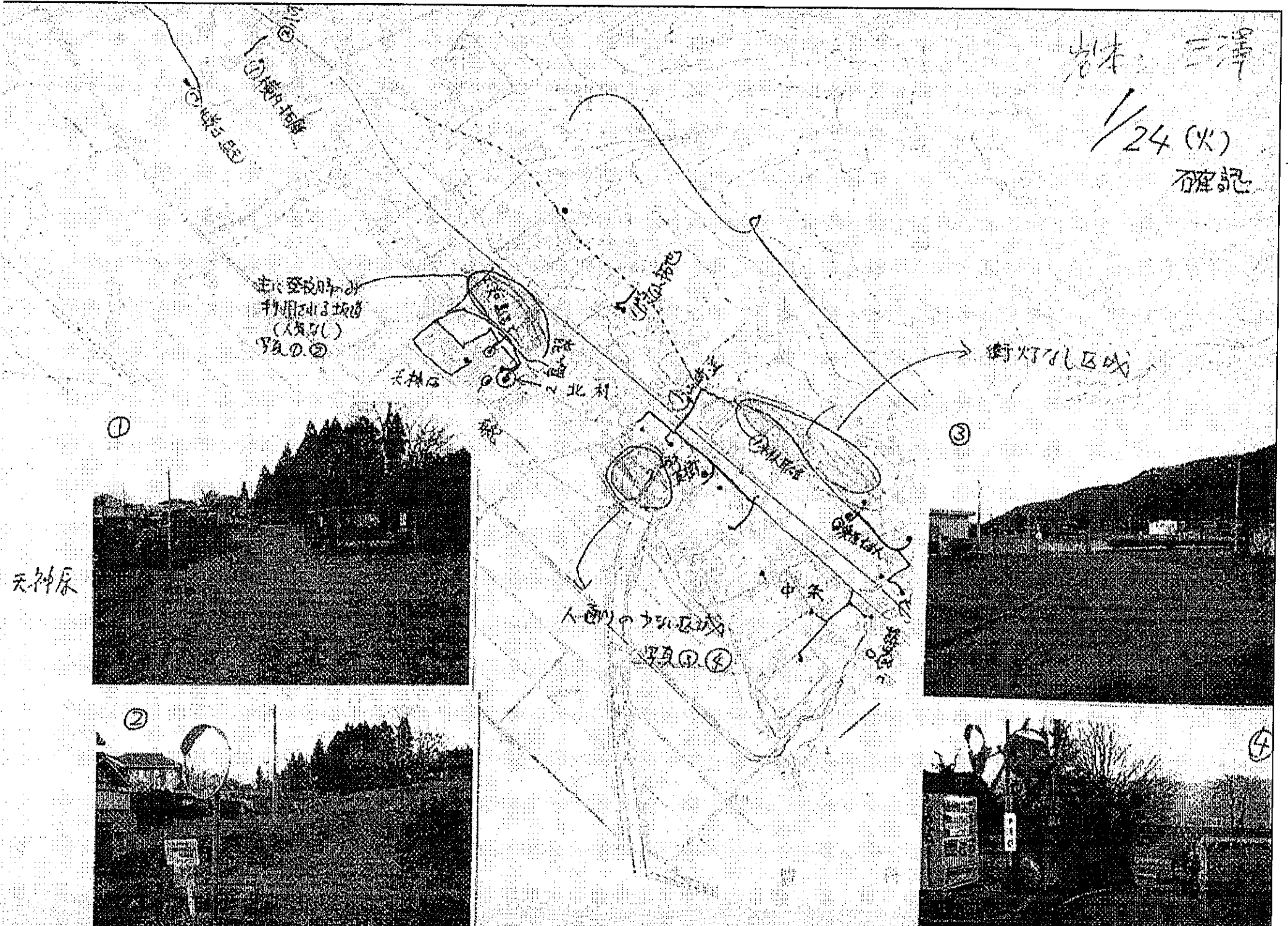
Handwritten Chinese characters, likely a label for a specific location or feature, located in the lower middle area.

Handwritten Chinese characters, likely a label for a specific location or feature, located in the lower left area.

Handwritten Chinese characters, likely a label for a specific location or feature, located in the lower right area.

岩本 三澤

1/24 (火)
確記



天神辰