


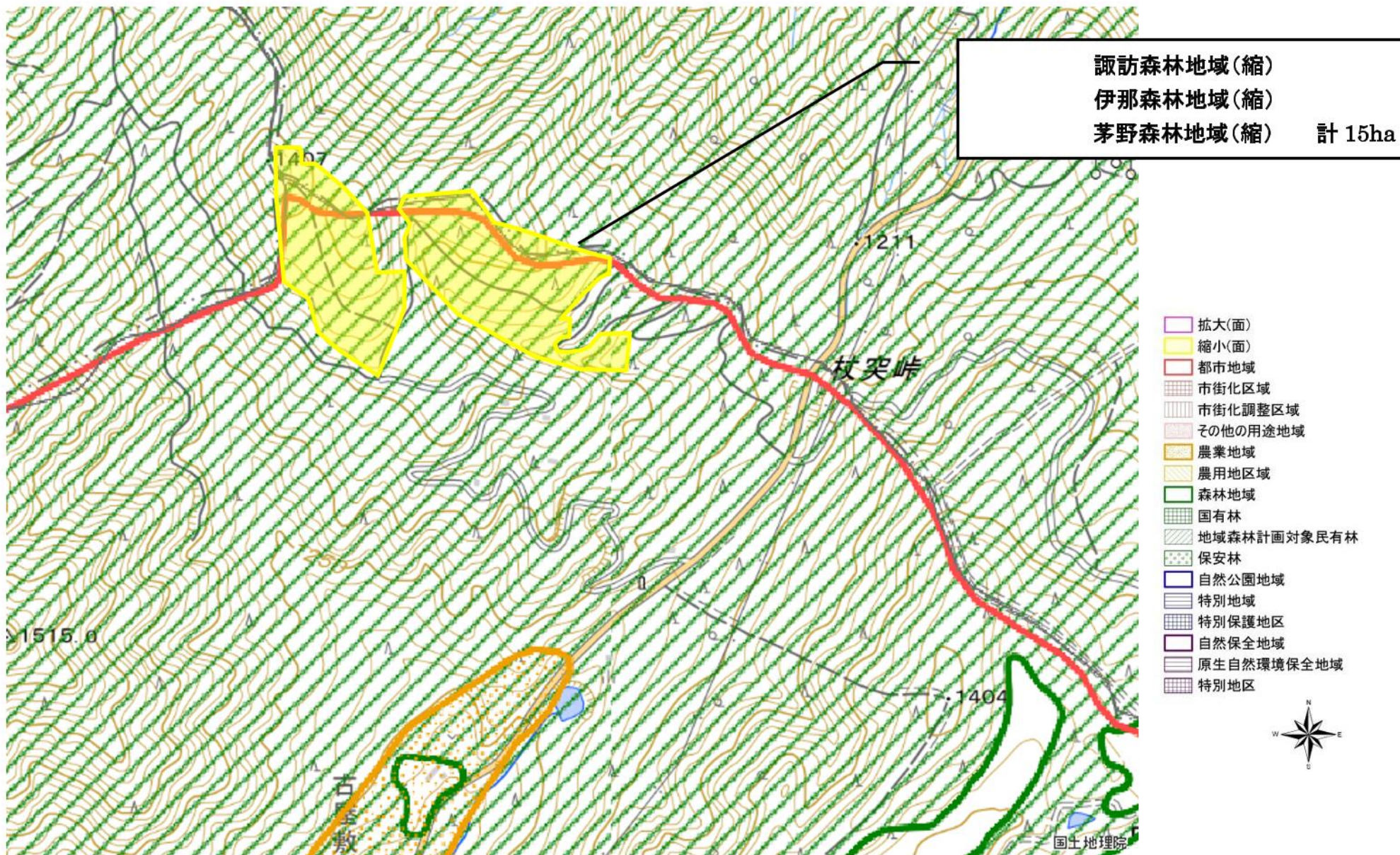
## 長野県土地利用基本計画（計画図）の変更について

## （変更地域別概要 6）

- |   |                               |   |  |
|---|-------------------------------|---|--|
| 1 | 変更地域名                         | 諏訪森林地域<br>伊那森林地域<br>茅野森林地域  |  |
| 2 | 関係市町村名                        | 諏訪市<br>伊那市<br>茅野市   |  |
| 3 | 地域区分の変更                       | <div style="border: 1px dashed black; padding: 5px; display: inline-block;">           都市地域（非線引き、用途地域無指定）<br/>           森林地域（地域森林計画対象民有林）         </div>  <div style="border: 1px dashed black; padding: 5px; display: inline-block; margin-left: 20px;">           都市地域（非線引き、用途地域無指定）<br/>           白地地域（伊那森林地域が変更されることにより）         </div> |  |
| 4 | 変更面積                          | 森林地域 15ha 縮小<br>白地地域 10ha 増加  |  |
| 5 | 地目の現況                         | その他 15ha  |  |
| 6 | 変更理由                          | 4 ページ以下のとおり   |  |
| 7 | 関連する個別規制法の措置（予定）              | 伊那谷地域森林計画の変更（令和 2 年 12 月）   |  |
| 8 | 個別規制法の調整状況（予定）                | 森林法関係 地域森林計画変更について農林水産大臣協議（令和 2 年 12 月）   |  |
| 9 | 土地利用基本計画の変更にかかる関係市町村への意見聴取の結果 | ○諏訪市 意見なし(回答 7月17日)<br>○伊那市 意見なし(回答 7月17日)<br>○茅野市 意見なし(回答 7月22日)   |  |

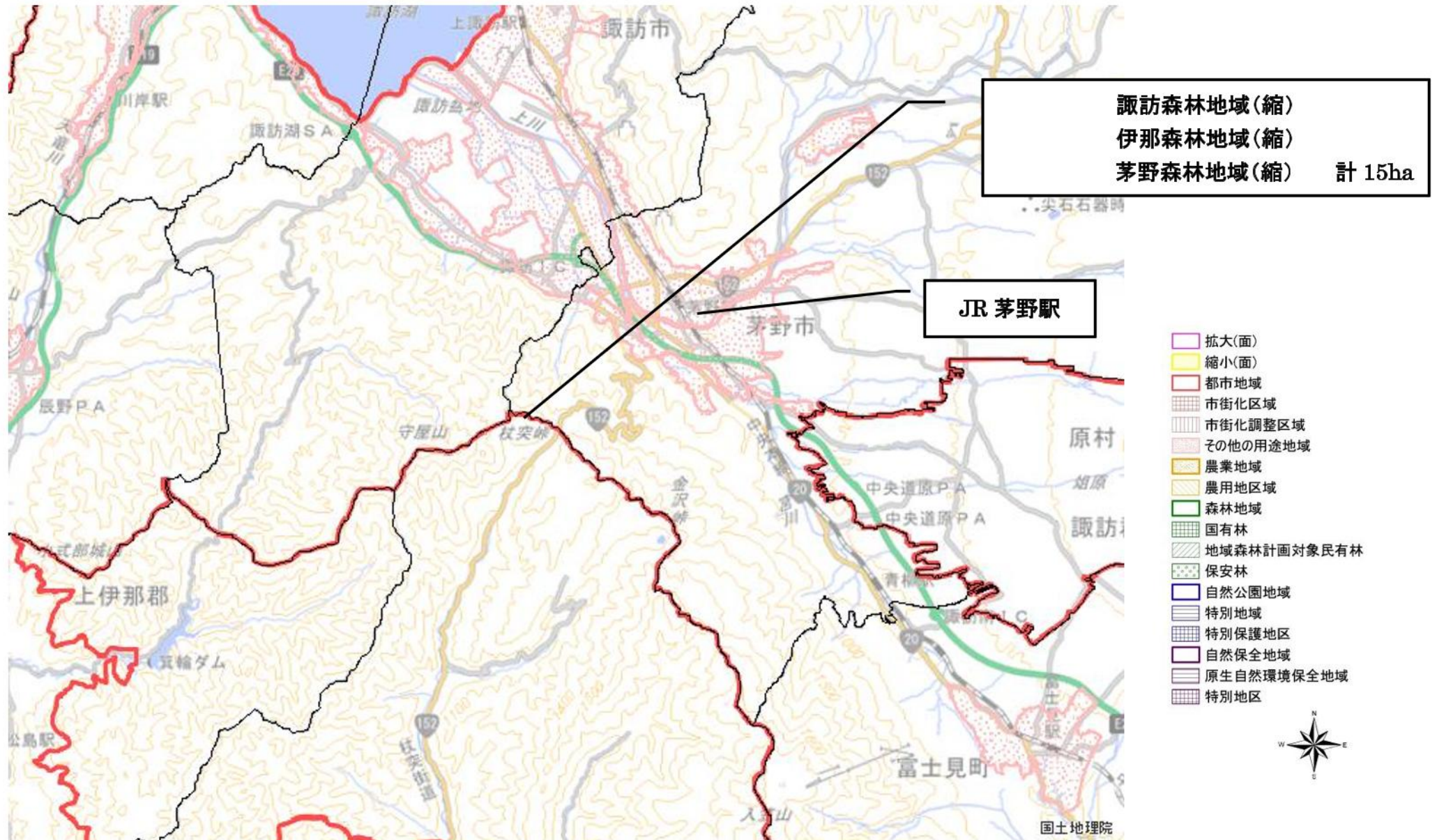
# 変更位置図

2



図の中心位置： 35.970, 138.120 (北緯,東経) 縮尺 1:12377

(参考) 諏訪市・伊那市・茅野市 都市地域



3

図の中心位置： 35.970, 138.130 (北緯,東経) 縮尺 1:134482

## 諏訪・伊那・茅野森林地域の変更（縮小）について

森林法第 10 条の 2 の規定による開発行為の許可（林地開発許可）について

### 1 場所

諏訪市大字中洲字守屋山 861-9 ほか 1 筆  
伊那市高遠町藤沢 7051-5  
茅野市宮川字御越 711-1 ほか 1 筆

### 2 開発行為の目的

太陽光発電施設の設置

### 3 森林地域の縮小面積

**14.8402ha** （事業区域面積 19.4175 ha）※面積の差は残置森林・造成森林等

### 4 変更理由

林地開発行為の完了により、森林としての利用・保全を図る必要がなくなったため。（開発行為の内容が森林以外への転用のため）

### 5 事業者

三峰川電力株式会社

### 6 森林審議会保全部会での審議状況

- (1) 保全部会開催日：平成 29 年 1 月 30 日
- (2) 保全部会からの答申：平成 29 年 1 月 30 日



現地調査

### 7 森林法に基づく開発行為許可（林地開発許可）

平成 29 年 2 月 1 日

### 8 同法の許可に基づく事業完了確認通知

令和元年 12 月 4 日

# 位置図



- |         |      |
|---------|------|
| 図郭50000 | 市町村界 |
| 図郭50000 | 市町村界 |
| 地域森林計画区 |      |
| 地域森林計画区 |      |
| 地域振興局   |      |
| 地域振興局   |      |

2020年08月19日

この図は「長野県森林GIS」で作成しました

# 平面図

土地利用計画図 1/2000

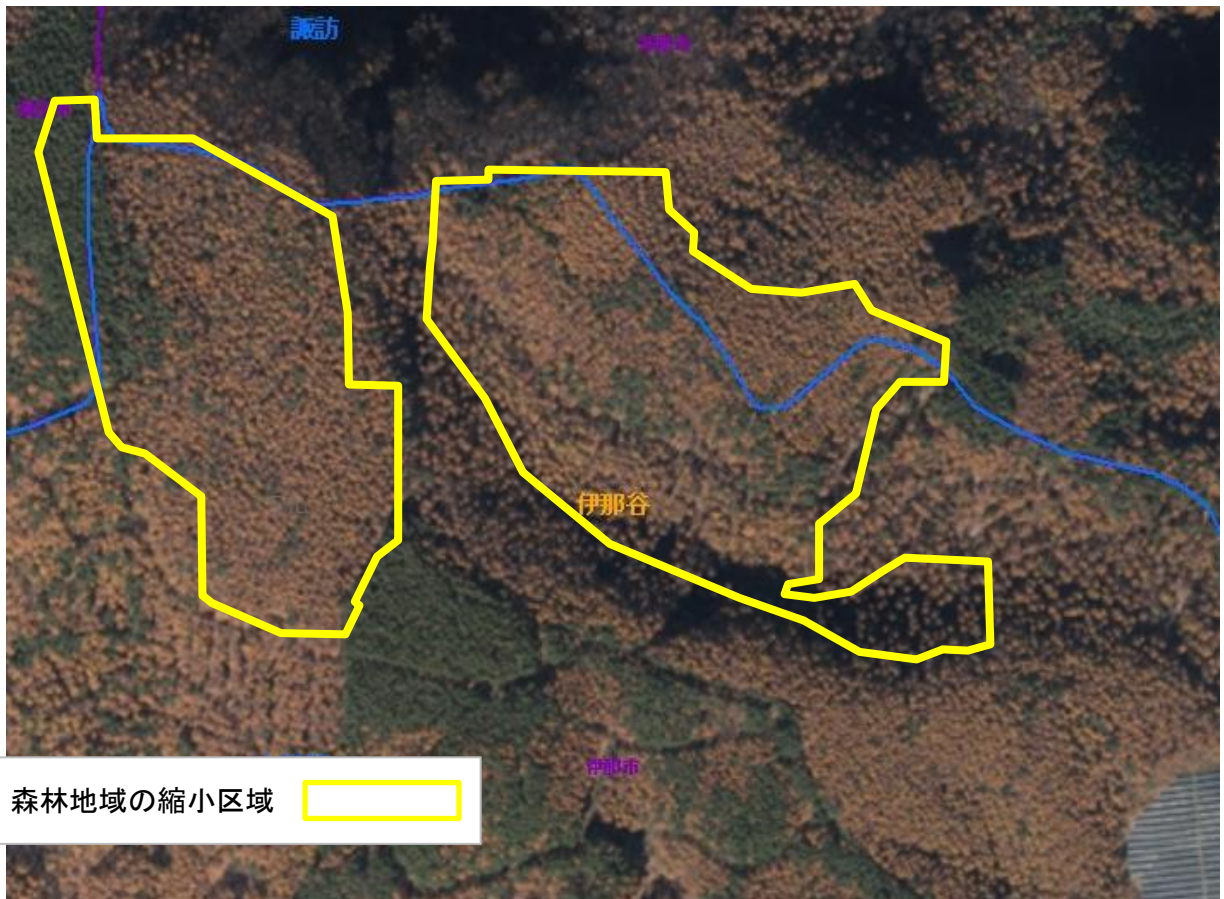


森林地域の縮小区域：

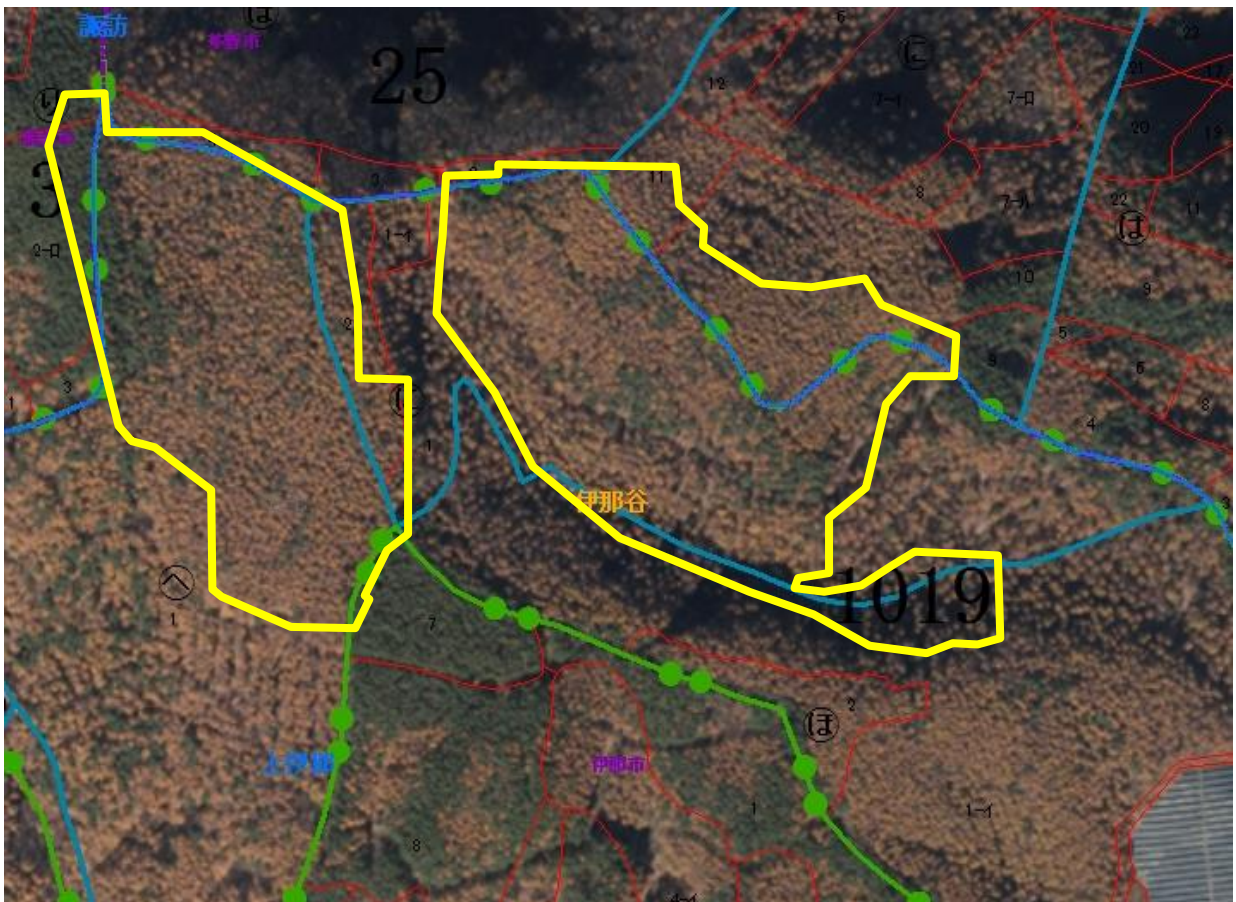
事業区域：19.4175ha  
 残置森林・造成森林：4.9719ha  
 土地の改変区域（森林地域の縮小）：14.8402ha

9

|      |               |
|------|---------------|
| 特記事項 | 工事名称          |
| 変更履歴 | 秋葉峠太陽光発電所建設工事 |

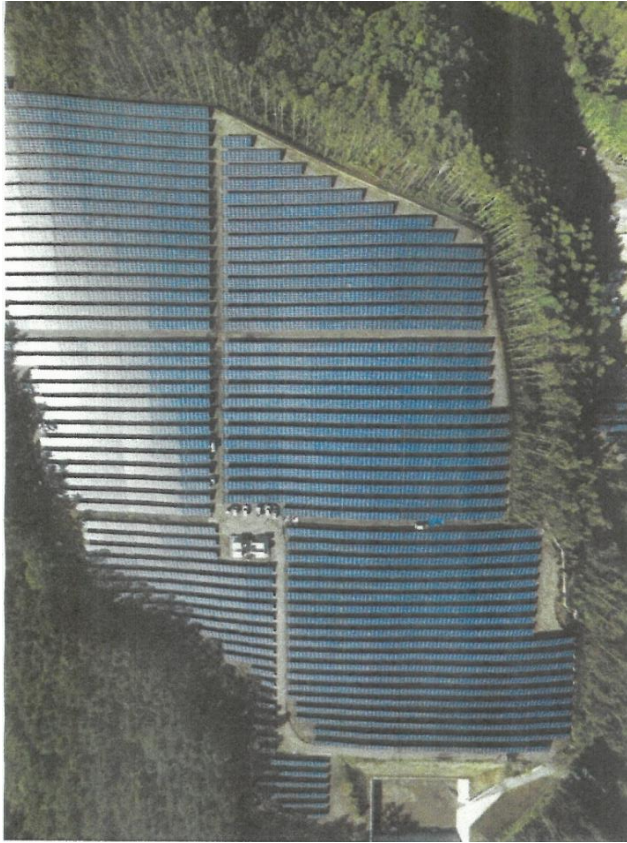


航空写真



航空写真(森林計画図)

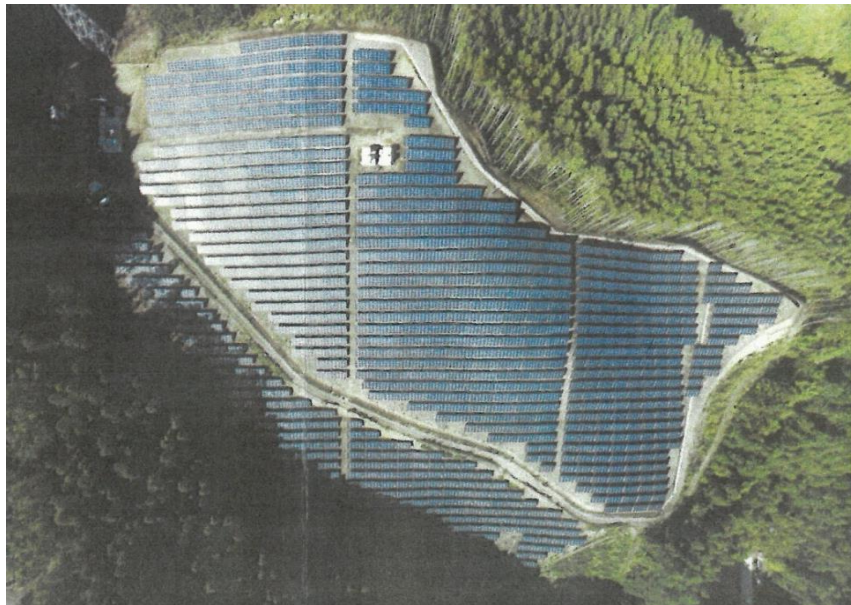
・森林地域



① 森林地域の縮小区域(太陽光発電施設)A工区



② 森林地域の縮小区域(防災施設)



③ 森林地域の縮小区域(太陽光発電施設)B工区



④ 森林地域の縮小区域(防災施設)



平成29年（2017年）1月30日

長野県知事 阿部 守一 様

長野県森林審議会保全部会  
森林保全部会長 平林 明



長野県森林審議会（森林保全部会）の答申について

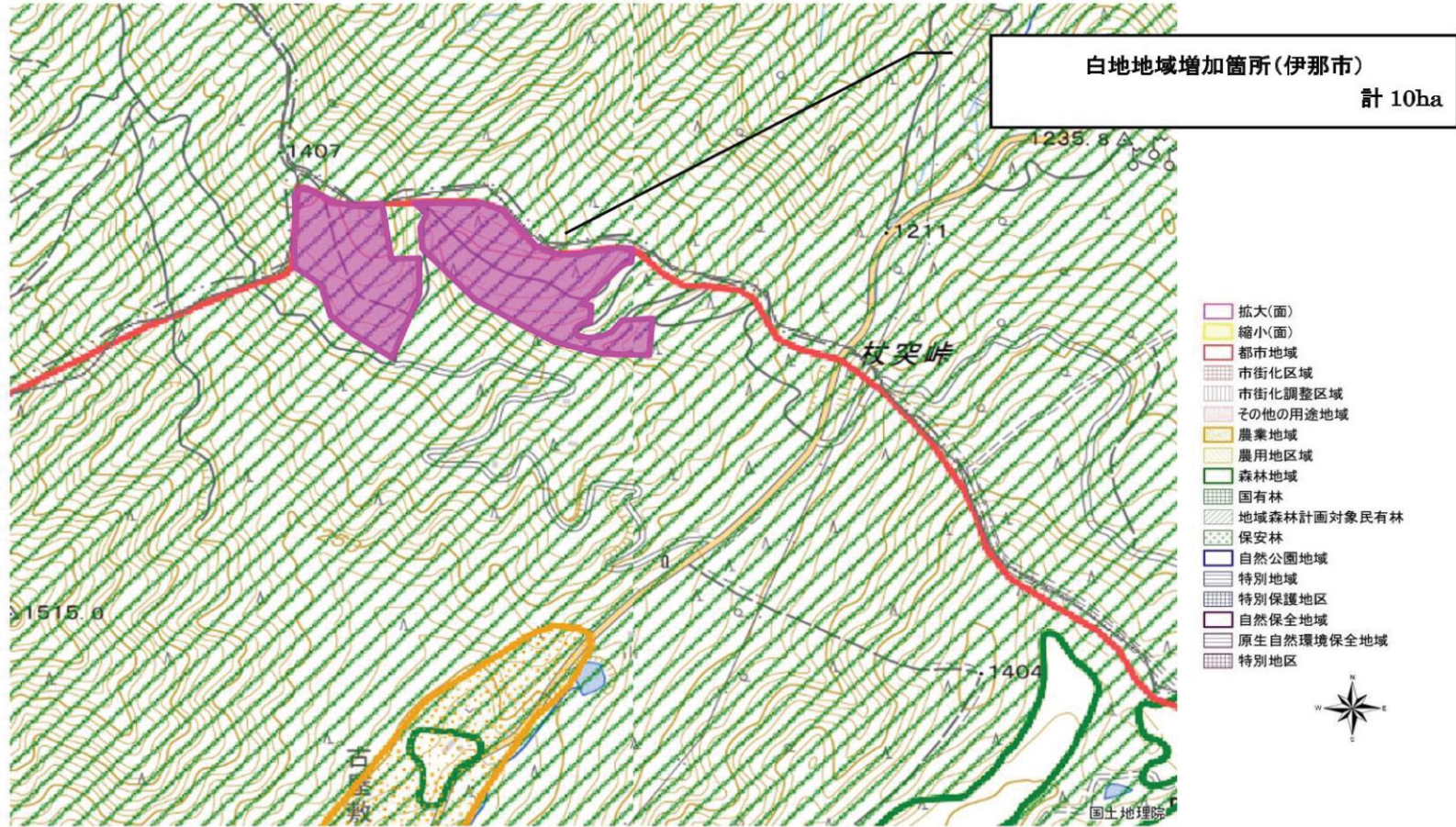
平成29年1月6日付け28森推第号636号で諮問のありました下記事項については、原案どおり適切なものと認めます。

記

森林法第10条の2第1項の規定による林地開発許可について

# 変更区域図（白地地域増加箇所：伊那市）

10



図の中心位置： 35.970, 138.120（北緯,東経） 縮尺 1:12377