


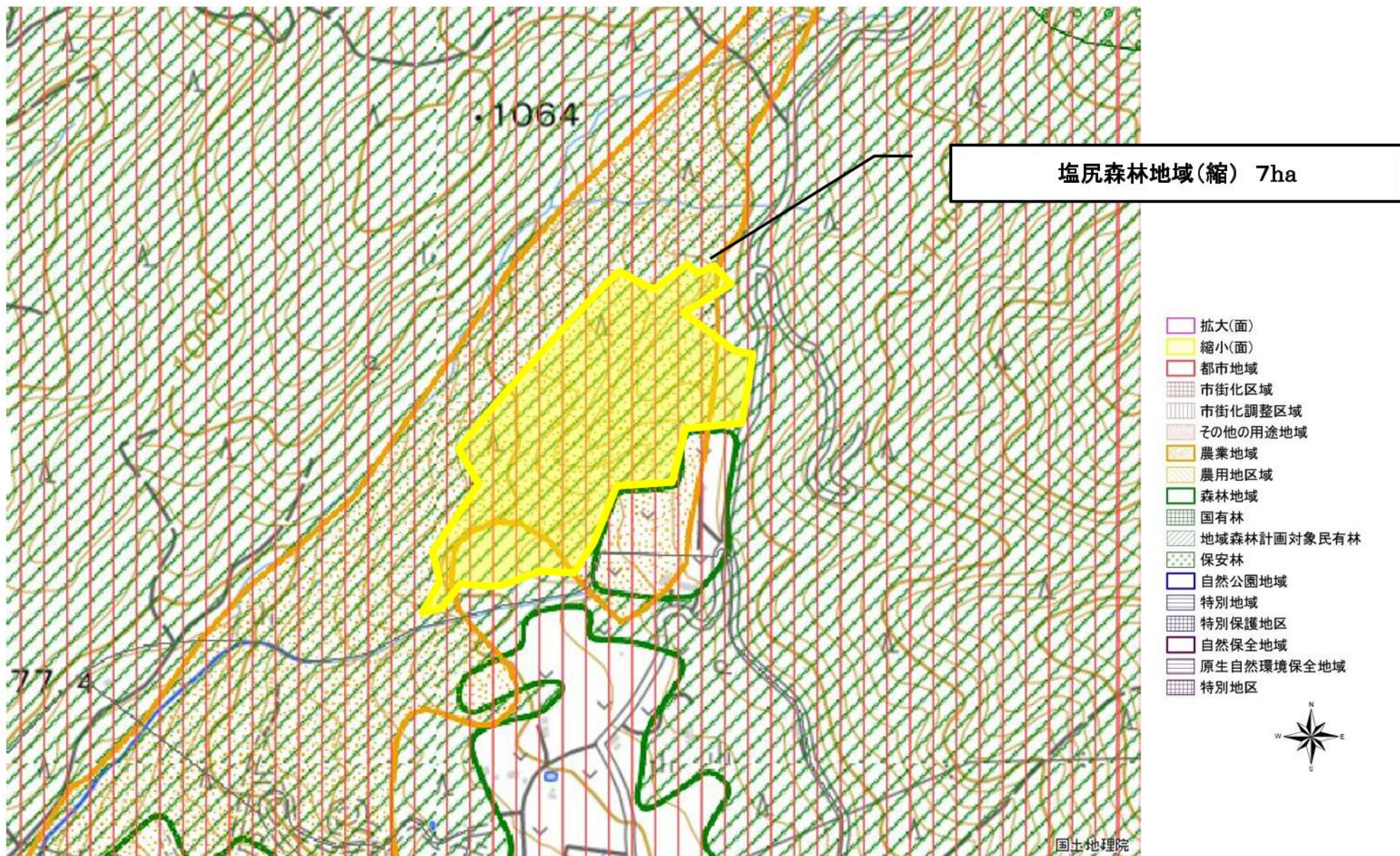
長野県土地利用基本計画（計画図）の変更について

（変更地域別概要 5）

- | | | | | |
|---|-------------------------------|--|---|---|
| 1 | 変更地域名 | 塩尻森林地域 | | |
| 2 | 関係市町村名 | 塩尻市 | | |
| 3 | 地域区分の変更 | <div style="border: 1px dashed black; padding: 5px; display: inline-block;"> 都市地域（市街化調整区域）
 農業地域
 森林地域（地域森林計画対象民有林） </div> |  | <div style="border: 1px dashed black; padding: 5px; display: inline-block;"> 都市地域（市街化調整区域）
 農業地域 </div> |
| 4 | 変更面積 | 森林地域 7 ha 縮小 | | |
| 5 | 地目の現況 | その他 7 ha | | |
| 6 | 変更理由 | 4 ページ以下のとおり | | |
| 7 | 関連する個別規制法の措置（予定） | 中部山岳地域森林計画の変更（令和 2 年 12 月） | | |
| 8 | 個別規制法の調整状況（予定） | 森林法関係
地域森林計画変更について農林水産大臣協議（令和 2 年 12 月） | | |
| 9 | 土地利用基本計画の変更にかかる関係市町村への意見聴取の結果 | ○塩尻市 意見なし(回答 7月 27日) | | |

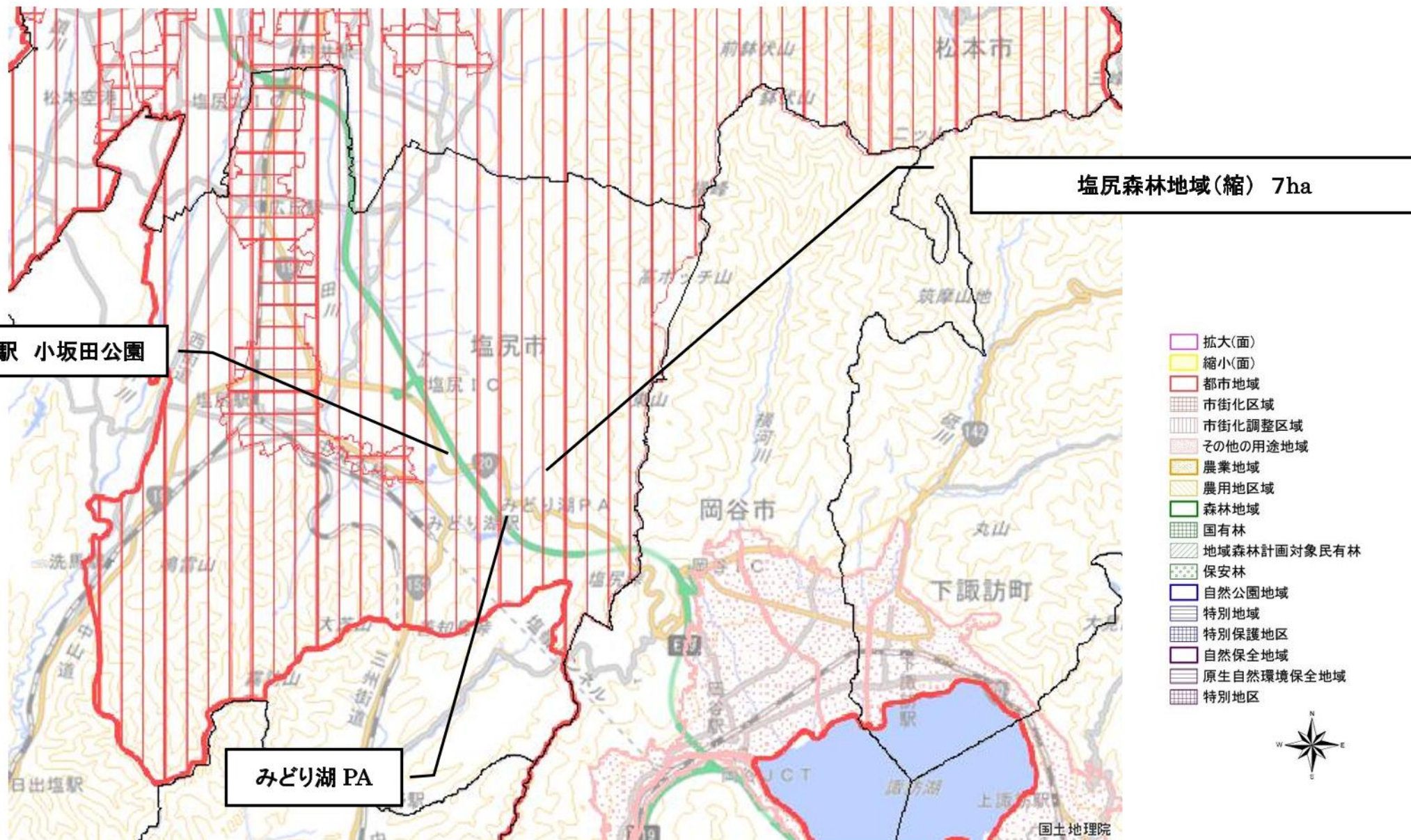
変更位置図

2



図の中心位置 : 36.110, 138.010 (北緯,東経) 縮尺 1:7377

(参考) 塩尻市 都市地域



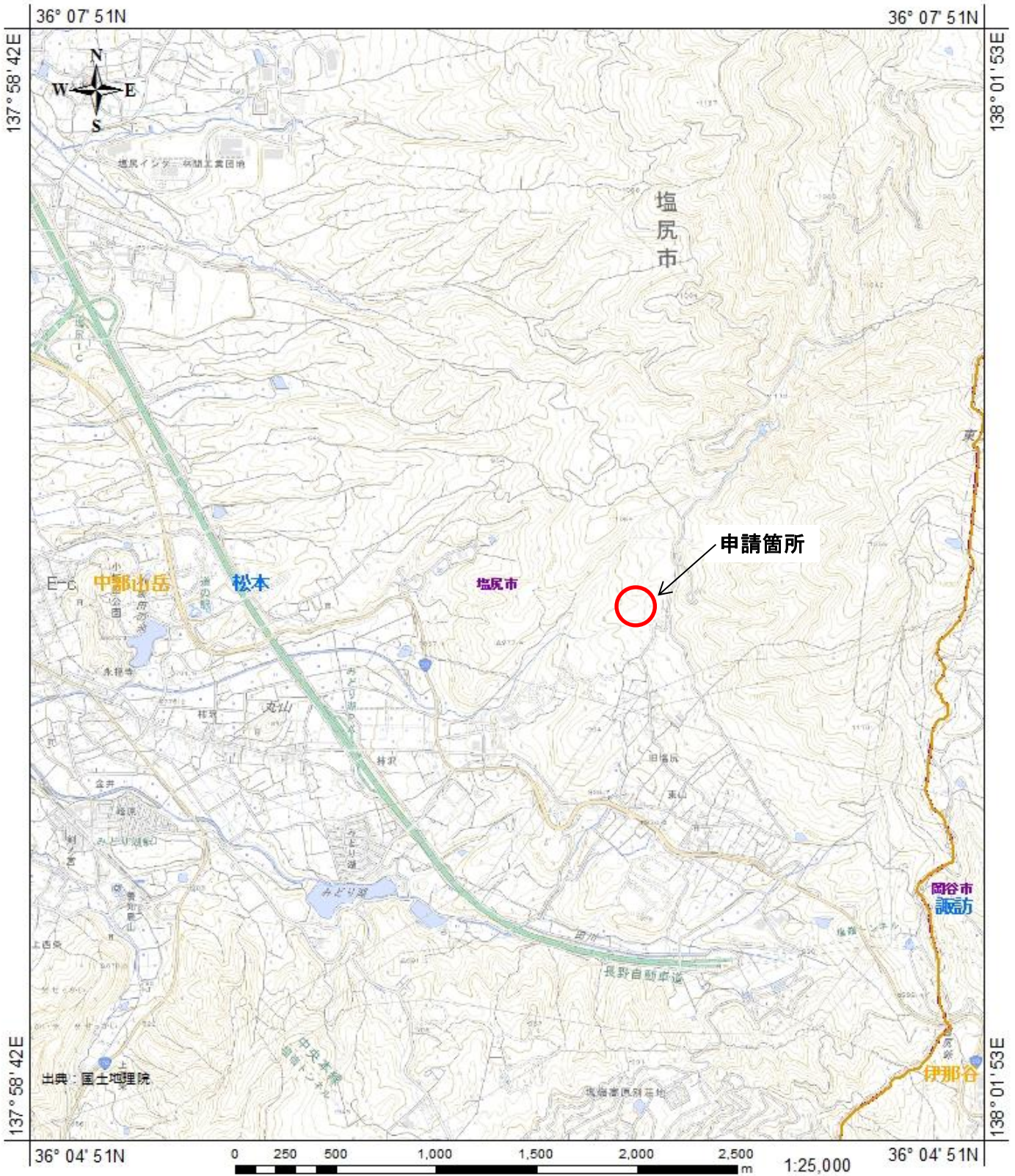
図の中心位置： 36.110, 138.010 (北緯,東経) 縮尺 1:123347

塩尻森林地域の変更（縮小）について

森林法第 10 条の 2 の規定による開発行為の許可（林地開発許可）について

- 1 場所
塩尻市大字旧塩尻字東山 438 番地ほか 11 筆
- 2 開発行為の目的
太陽光発電施設の設置
- 3 森林地域の縮小面積
7.1730ha（事業区域面積 10.1354 ha）※面積の差は残置森林・造成森林等
- 4 変更理由
林地開発行為の完了により、森林としての利用・保全を図る必要がなくなったため。（開発行為の内容が森林以外への転用のため）
- 5 事業者
合同会社開発 25 号
- 6 森林審議会保全部会での審議状況
(1) 保全部会開催日：該当なし
(2) 保全部会からの答申：該当なし
- 7 森林法に基づく開発行為許可（林地開発許可）
平成 29 年 9 月 28 日
- 8 同法の許可に基づく事業完了確認通知
令和元年 9 月 13 日

位置図



- | | |
|---------|------|
| 図郭50000 | 市町村界 |
| 図郭50000 | 市町村界 |
| 地域森林計画区 | |
| 地域森林計画区 | |
| 地域振興局 | |
| 地域振興局 | |

2020年08月19日
この図は「長野県森林GIS」で作成しました

平面図

事業区域：10.1354ha
 残置森林・造成森林：3.8258ha
 土地の改変区域（森林地域の縮小）：7.1730ha

変更後 土地利用計画図

A1出力時S=1/1000
 A3出力時S=1/2000



凡例	係る森林
	しようとする森林
	残置森林
	造成森林
	造成跡地
	管理道路
	調整池敷地
	太陽光パネル

工事名	長野印旛民営発電所	
図面名	土地利用計画図	
縮尺	1/1000	図面番号 24
設計年月	平成30年7月27日	
開発事業者/ 合同会社 開発25号		

森林地域の縮小区域：



航空写真



航空写真(森林計画図)

・森林地域



① 森林地域の縮小区域(太陽光発電施設)



② 森林地域の縮小区域(防災施設)