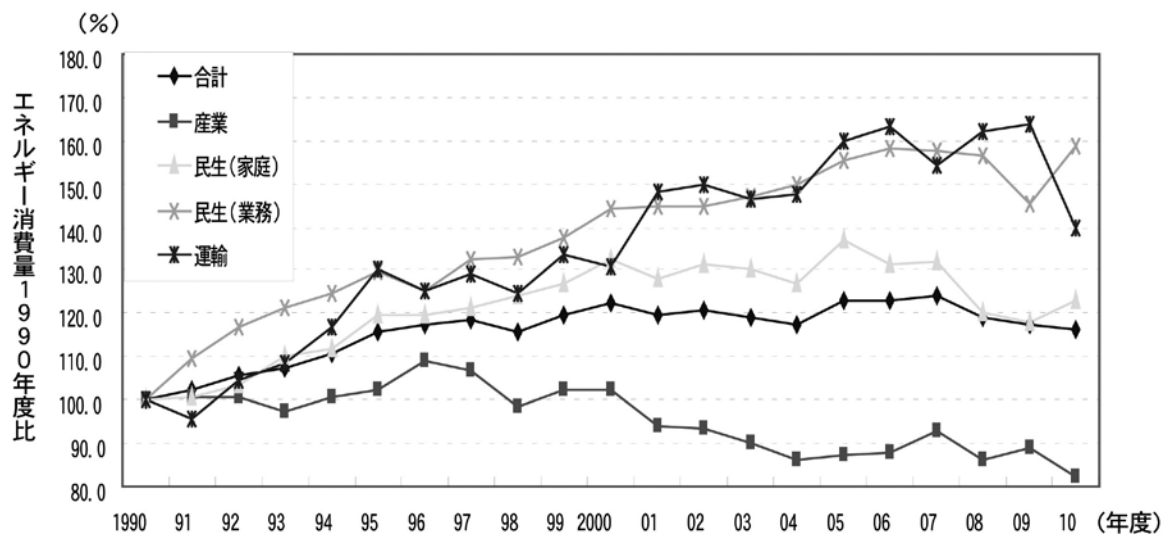


## 8 関連する図表等

### (1) 地球温暖化対策・環境エネルギー政策の推進

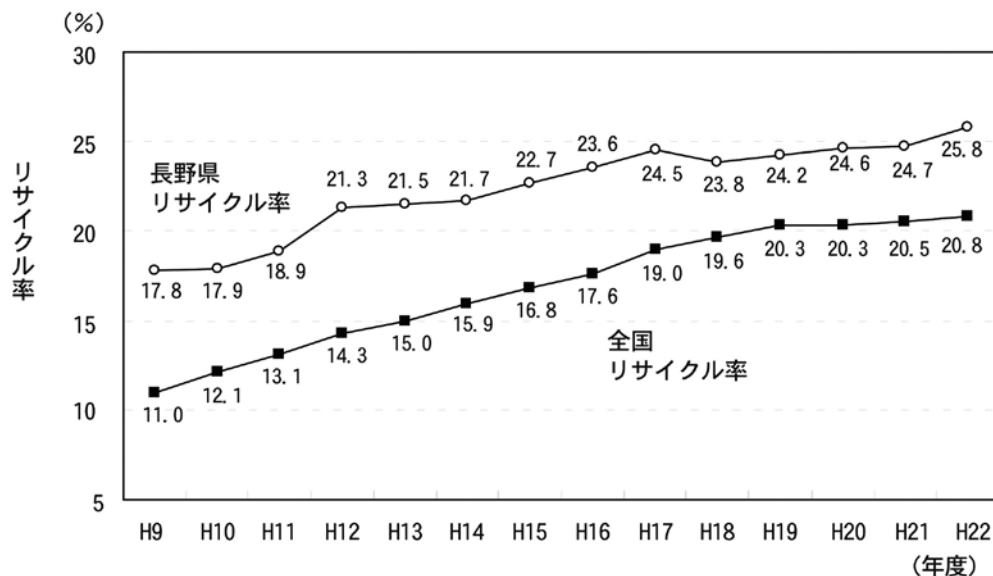
○県内のエネルギー消費量の推移



資料：長野県温暖化対策課

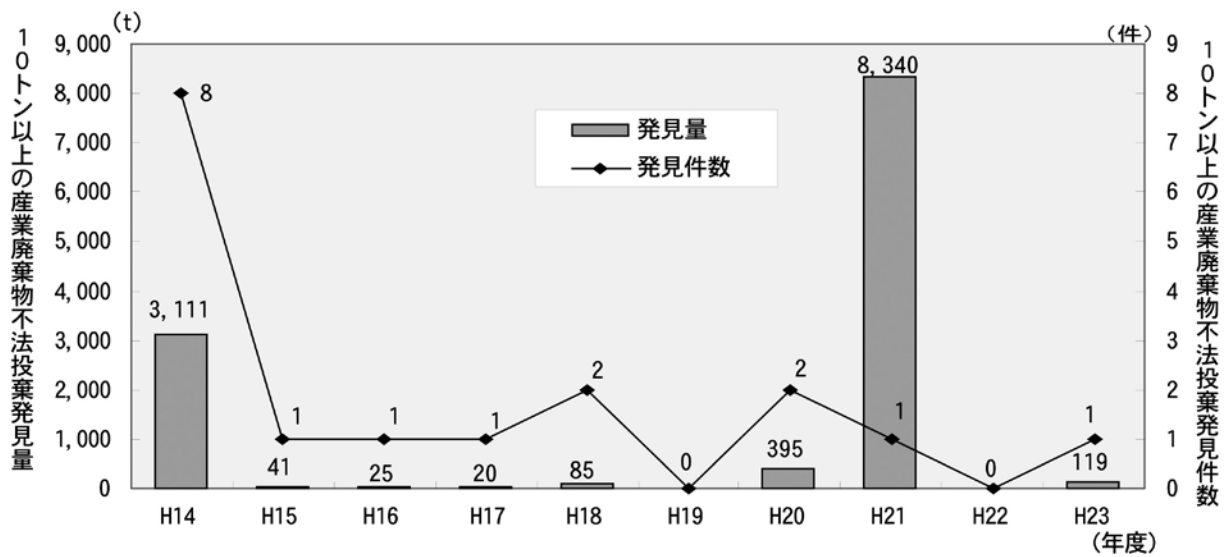
### (2) 循環型社会の構築

○リサイクル率の推移



資料：長野県廃棄物対策課

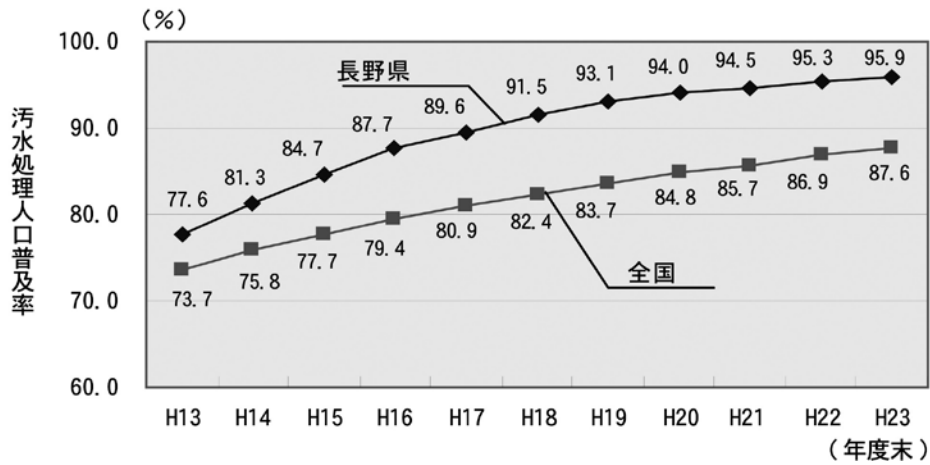
○県内の10トン以上の産業廃棄物不法投棄発見の推移



資料：長野県廃棄物監視指導課

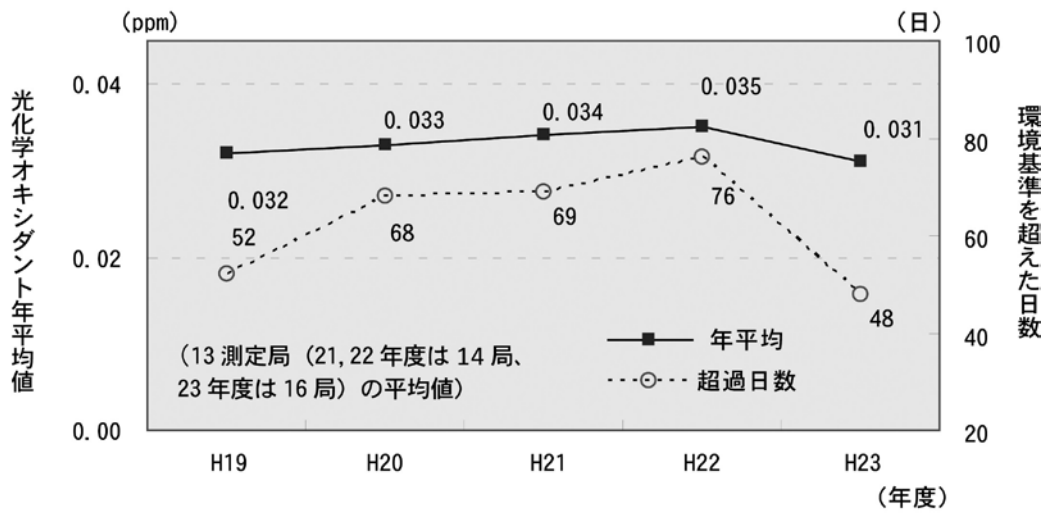
(3) 水・大気環境の保全

○長野県の汚水処理人口普及率の推移



資料：長野県生活排水課

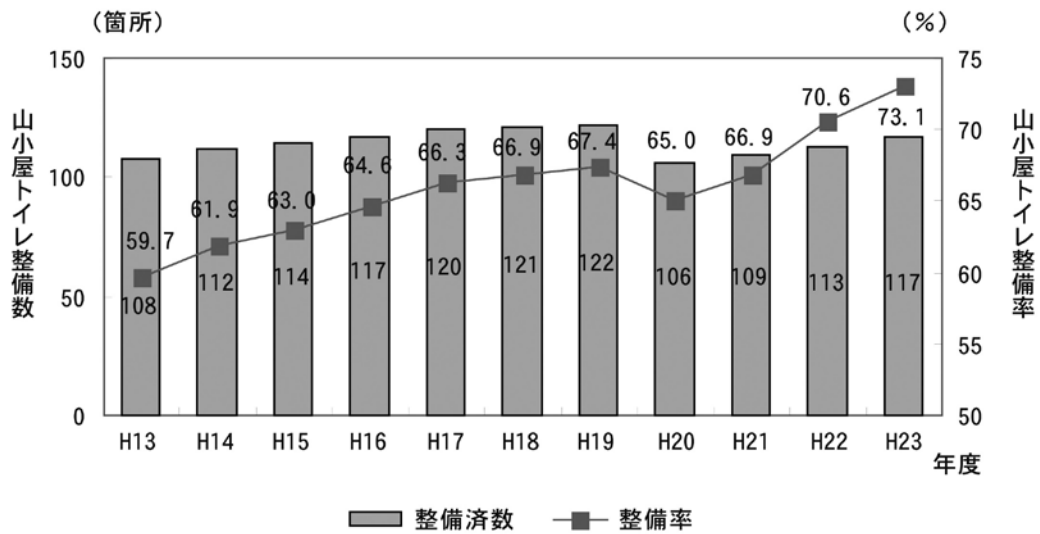
○光化学オキシダントの年平均値及び環境基準を超えた日数の推移



資料：長野県水大気環境課

(4) 自然環境の保全

○山小屋トイレ整備数及び整備率の推移



資料：長野県自然保護課

○自然公園利用者数の推移

(単位：人数)

区分		年度	平成 19	平成 20	平成 21	平成 22	平成 23
県内の観光客数 (A)			90,734	86,753	91,743	86,665	84,349
自然公園利用者数 (B)			37,957	36,794	35,427	35,458	34,826
内 訳	国立公園 4 地域		22,636	22,513	21,891	22,116	21,551
	国定公園 3 地域		12,479	11,479	10,921	10,771	10,808
	県立自然公園 6 地域		2,842	2,802	2,615	2,570	2,467
B/A比率 (%)			41.8	42.4	38.6	40.9	41.3

資料：長野県自然保護課

○保安林面積の推移

(単位：ha)

区 分	昭和 62 年	平成 4 年	平成 9 年	平成 14 年	平成 19 年	平成 22 年	平成 23 年
水源の 涵養	359,840	365,622	381,136	387,526	405,659	413,084	414,080
災害の 防備	131,658	135,557	141,038	146,101	(134) 150,703	(134) 152,594	(134) 154,751
保健・ 風致	(23,113) 966	(24,050) 1,119	(24,969) 849	(26,175) 848	(27,512) 755	(27,964) 756	(27,964) 770
計	(23,113) 492,464	(24,050) 502,298	(24,969) 523,023	(26,175) 534,475	(27,512) 557,117	(28,098) 566,434	(28,098) 569,601

※ ( ) 内は他の保安林との重複分

資料：長野県森林づくり推進課

---

---

	平成25年2月発行
編集・発行	長野県環境部環境政策課
	〒380-8570
	長野県長野市大字南長野字幅下692の2
	電話 026(232)0111 (代表)
	026(235)7169 (環境政策課直通)
長野県公式ホームページ	<a href="http://www.pref.nagano.lg.jp">http://www.pref.nagano.lg.jp</a>
環境政策課E-mail	<a href="mailto:kankyo@pref.nagano.lg.jp">kankyo@pref.nagano.lg.jp</a>

---

---