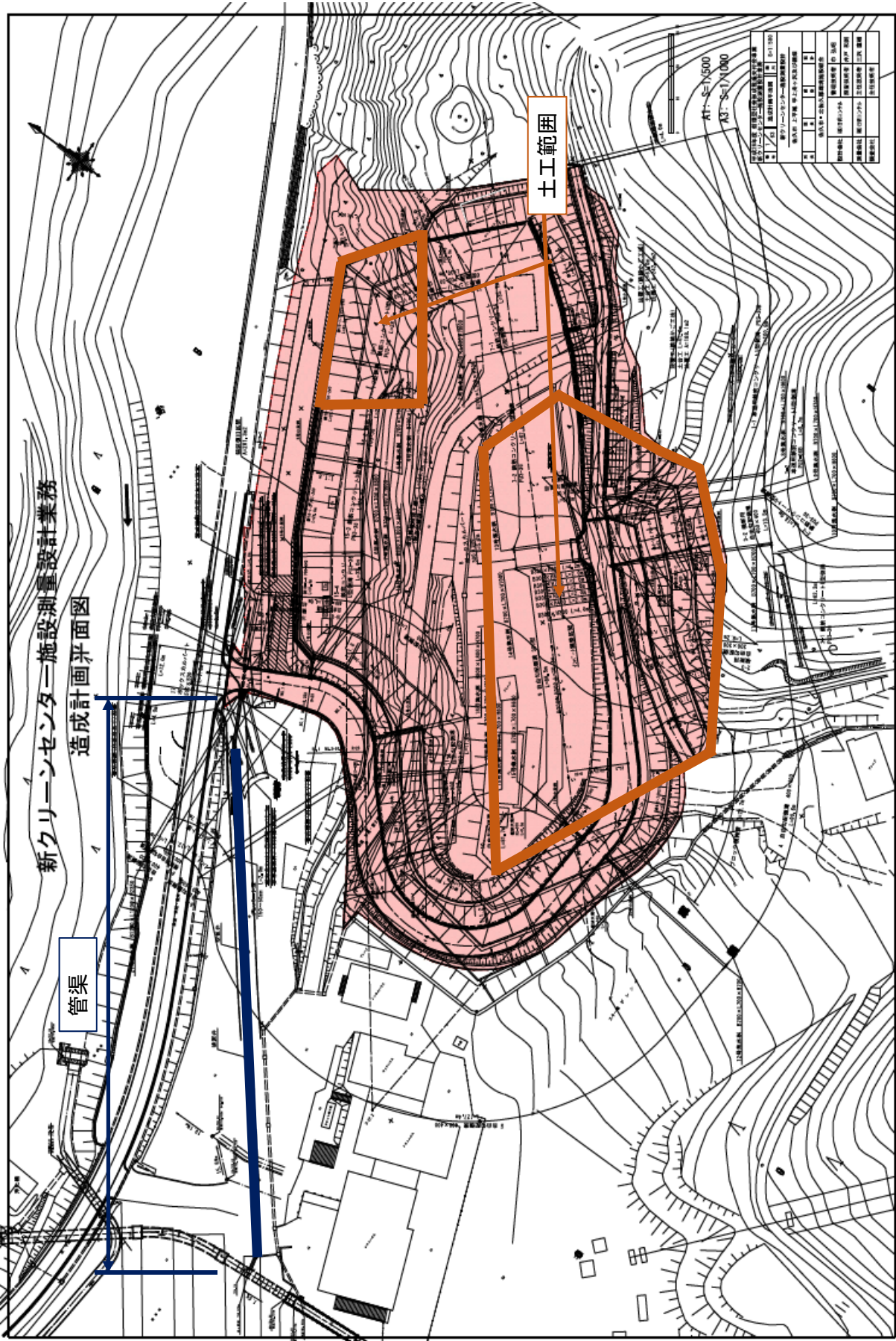
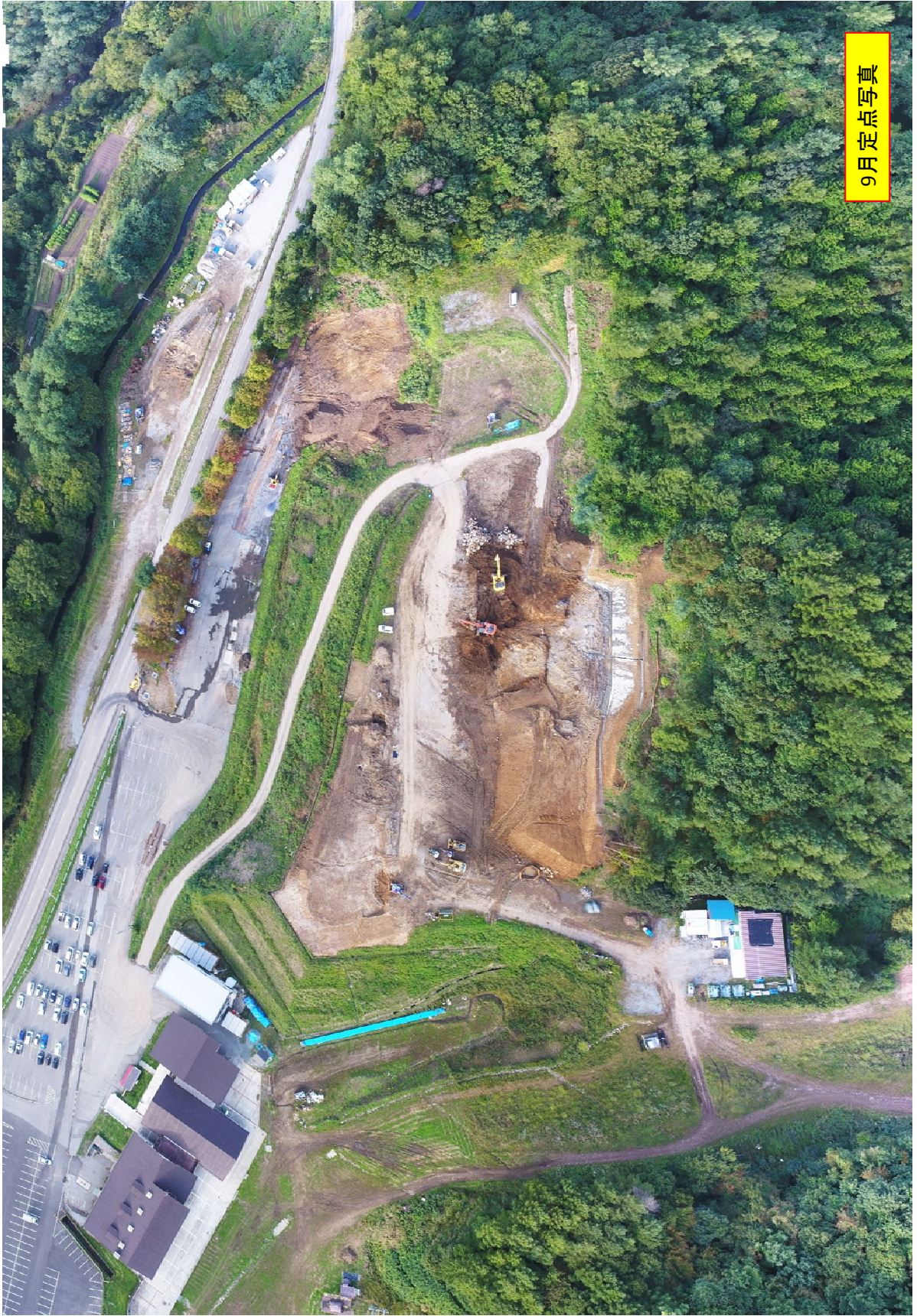


施行状況等報告書添付資料「施行範囲位置図」





9月定点写真



写真区分: 施工状況写真
 工種: 仮設工
 種別: 仮囲い設置工
 細別: 施工状況
 写真タイトル: 単管組立状況
 撮影箇所: 補強土壁前県道側



写真区分: 施工状況写真
 工種: 仮設工
 種別: 仮囲い設置工
 細別: 施工状況
 写真タイトル: 鋼板設置状況
 撮影箇所: 補強土壁前県道側



写真区分: 施工状況写真
 工種: 仮設工
 種別: 仮囲い設置工
 細別: 施工状況
 写真タイトル: 鋼板設置状況
 撮影箇所: 補強土壁前県道側



写真区分:環境対策
工種:工事用車両出入口の路面洗淨
写真タイトル:散水状況写真
撮影箇所:工事車両出入口



写真区分:環境対策
工種:工事用車両出入口の路面洗淨
写真タイトル:散水状況写真
撮影箇所:工事車両出入口



写真区分:環境対策
工種:工事用車両出入口の路面洗淨
写真タイトル:散水状況写真
撮影箇所:工事車両出入口



写真区分: 施工状況写真
 工種: 仮設工
 種別: 泥落装置設置工
 細別: 設置
 写真タイトル: 設置状況
 撮影箇所: 現場にて



写真区分: 施工状況写真
 工種: 仮設工
 種別: 泥落装置設置工
 細別: 設置
 写真タイトル: 設置状況
 撮影箇所: 現場にて



写真区分: 施工状況写真
 工種: 仮設工
 種別: 泥落装置設置工
 細別: 設置
 写真タイトル: 使用状況
 撮影箇所: 現場にて



写真区分:環境対策
工種:土砂搬出車両荷台保護
種別:シート養生
写真タイトル:シート設置状況
撮影箇所:現場にて



写真区分:環境対策
工種:土砂搬出車両荷台保護
種別:シート養生
写真タイトル:シート設置状況
撮影箇所:現場にて



写真区分:環境対策
工種:土砂搬出車両荷台保護
種別:シート養生
写真タイトル:シート設置状況
撮影箇所:現場にて



写真区分:使用機械写真
 工種:バックホウ
 種別:PC350
 写真タイトル:使用機械(排
 対型・低騒音型)
 撮影箇所:現場にて



写真区分:使用機械写真
 工種:バックホウ
 種別:PC350
 写真タイトル:使用機械(排
 対型・低騒音型)
 撮影箇所:現場にて



写真区分:使用機械写真
 工種:バックホウ
 種別:PC350
 写真タイトル:使用機械(排
 対型・低騒音型)
 撮影箇所:現場にて



写真区分: 環境対策
 工種: 広範囲裸地化の抑制状況
 写真タイトル: 現場状況写真
 撮影箇所: 現場にて



写真区分: 環境対策
 工種: 広範囲裸地化の抑制状況
 写真タイトル: 現場状況写真
 撮影箇所: 現場にて



写真区分: 環境対策
 工種: 広範囲裸地化の抑制状況
 写真タイトル: 現場状況写真
 撮影箇所: 現場にて



写真区分:環境対策
 工種:沈砂池等の設置
 写真タイトル:仮排水路設置
 状況写真
 撮影箇所:現場にて



写真区分:環境対策
 工種:沈砂池等の設置
 写真タイトル:仮排水路設置
 状況写真
 撮影箇所:現場にて



写真区分:環境対策
 工種:沈砂池等の設置
 写真タイトル:仮排水路設置
 状況写真
 撮影箇所:現場にて



写真区分: 施工状況写真
工種: 仮設工
種別: 仮囲い設置工
写真タイトル: メッシュネット設置状況
撮影箇所: 環境保全植物周辺



写真区分: 施工状況写真
工種: 仮設工
種別: 仮囲い設置工
写真タイトル: メッシュネット設置状況
撮影箇所: 環境保全植物周辺



写真区分: 施工状況写真
工種: 仮設工
種別: 仮囲い設置工
写真タイトル: メッシュネット設置状況
撮影箇所: 環境保全植物周辺



写真区分: 施工状況写真
工種: 安全費
種別: 交通誘導員
写真タイトル: 配置状況
撮影箇所: 現場出入口



写真区分: 施工状況写真
工種: 安全費
種別: 交通誘導員
写真タイトル: 配置状況
撮影箇所: 現場出入口



写真区分: 施工状況写真
工種: 安全費
種別: 交通誘導員
写真タイトル: 配置状況
撮影箇所: 通学路横断歩道



写真区分:環境対策
工種:現場でのゴミの分別
写真タイトル:分別状況写真
撮影箇所:現場事務所外部



写真区分:環境対策
工種:現場でのゴミの分別
写真タイトル:分別状況写真
撮影箇所:現場事務所外部



写真区分:環境対策
工種:現場でのゴミの分別
写真タイトル:分別状況写真
撮影箇所:現場事務所外部

◆施工状況等報告書添付資料「対象事業の実施状況一覧表」

1. 新クリーンセンター整備スケジュール(案)

区分	平成26年度												平成27年度												平成28年度												平成29年度					平成30年度					平成31年度																
	4	5	6	7	8	9	10	11	12	1	2	3	4	5	6	7	8	9	10	11	12	1	2	3	4	5	6	7	8	9	10	11	12	1	2	3	4	6	8	10	12	2	4	6	8	10	12	2	4	6	8	10	12	2									
環境影響評価手続	予測評価、準備書手続												評価書手続												事後調査報告書												環境保全措置・事後調査																										
都市計画決定手続等	準備書公告・縦覧												準備書県知事意見												評価書公告・縦覧												施工状況等報告書												施工状況等報告書					施工状況等報告書					施工状況等報告書				
施設用地造成工事	地質調査												造成工事費積算・入札準備・契約												事業者決定												施設用地造成工事																										
施設本体建設工事	事業方式検討調査												事業方式(DBO)決定												施設建設・運営事業者選定												実施設計・施設本体建設工事					試運転					運転開始(予定)																
	都市計画案公告・縦覧												都市計画審議会												都市計画決定												税務署事前協議																										
	実施方針公表												要求水準書案等公表												入札公告												事業者決定																										

2. 対象事業の実施状況一覧

年度	平成27年度				平成28年度			
	第1回報告 4月～6月	第2回報告 7月～9月	第3回報告 10月～12月	第4回報告 1月～3月	第5回報告 4月～6月	第6回報告 7月～9月	第7回報告 10月～12月	第8回報告 1月～3月
実施状況	現在、造成工事等については、未着手である。 【都市計画決定手続】平成27年7月8日付けで本事業に係る都市計画が決定。 【敷地造成工事】造成計画の精査を実施。また、造成工事費の積算を行っている。	現在、造成工事等については、未着手である。 【用地取得に係る税務署事前協議】平成27年8月19日付けで本事業に係る用地取得のための税務署事前協議を開始。 【敷地造成工事】造成計画の精査を実施。また、造成工事費の積算を行っている。	現在、造成工事等については、未着手である。 【用地取得関係】平成27年11月26日付けで本事業に係る用地取得のための税務署事前協議が完了。法人及び個人地権者と用地取得に係る契約を締結し、用地取得手続が概ね完了している。 【敷地造成工事】造成工事費の積算を行い、精査を実施している。	現在、造成工事等については、未着手である。 【敷地造成工事】平成28年3月14日付で入札公告、同3月30日に入札が行われた。残土運搬先について、該当する個人地権者へ説明。一部から了承を得られた。 【施設本体設計工事】平成28年3月14日付で入札公告、参加表明締切を同4月28日に予定している。	平成28年6月6日、敷地造成工事に着手した。同日付で「対象事業着手報告書」を県へ提出した。 【敷地造成工事】6月は準備工として、敷地内の伐採と測量作業を行った。 【施設本体設計工事】平成28年4月28日付で入札参加表明を締切り、同6月27日付で提案書の提出を受けた。	建設予定地では、敷地造成工事が行われている。 【敷地造成工事】敷地の掘削を開始した。管渠工事が完了した。 【施設本体設計工事】平成28年8月9日に開札及び総合評価を実施した。同9月1日、落札者決定について公表した。		
年度	平成29年度				平成30年度			
回数	第9回報告	第10回報告	第11回報告	第12回報告	第13回報告	第14回報告	第15回報告	
報告対象期	4月～6月	7月～10月	10月～12月	1月～3月	4月～6月	7月～9月	10月～12月	
実施状況								