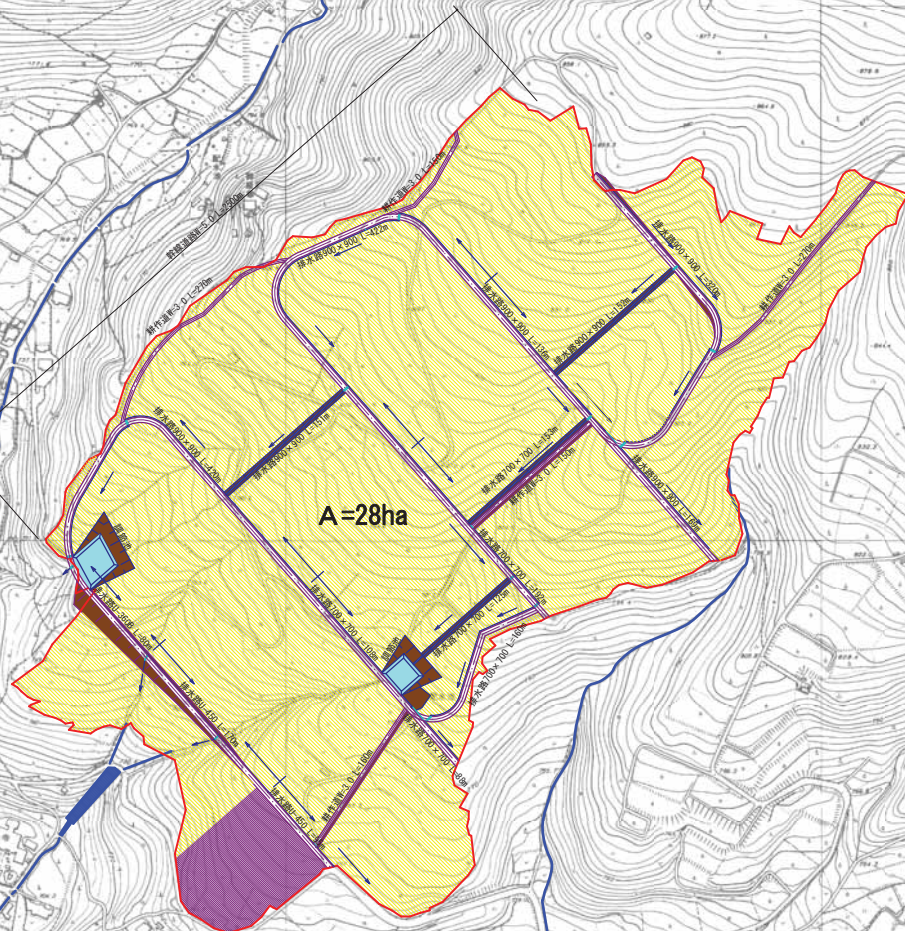








平成27年度新規採択希望 農業競争力強化基盤整備事業（農地整備事業 畑地帯担い手育成型）祢津御堂地区
 S=1:2,500

計画一般図



※ 区画整理工における畑面整地勾配は、平均値として10°～11°で計画している。

凡 例	
	計画区域：受益界
	河川及び主要水路
	田
	畑
	樹園地
	非農用地