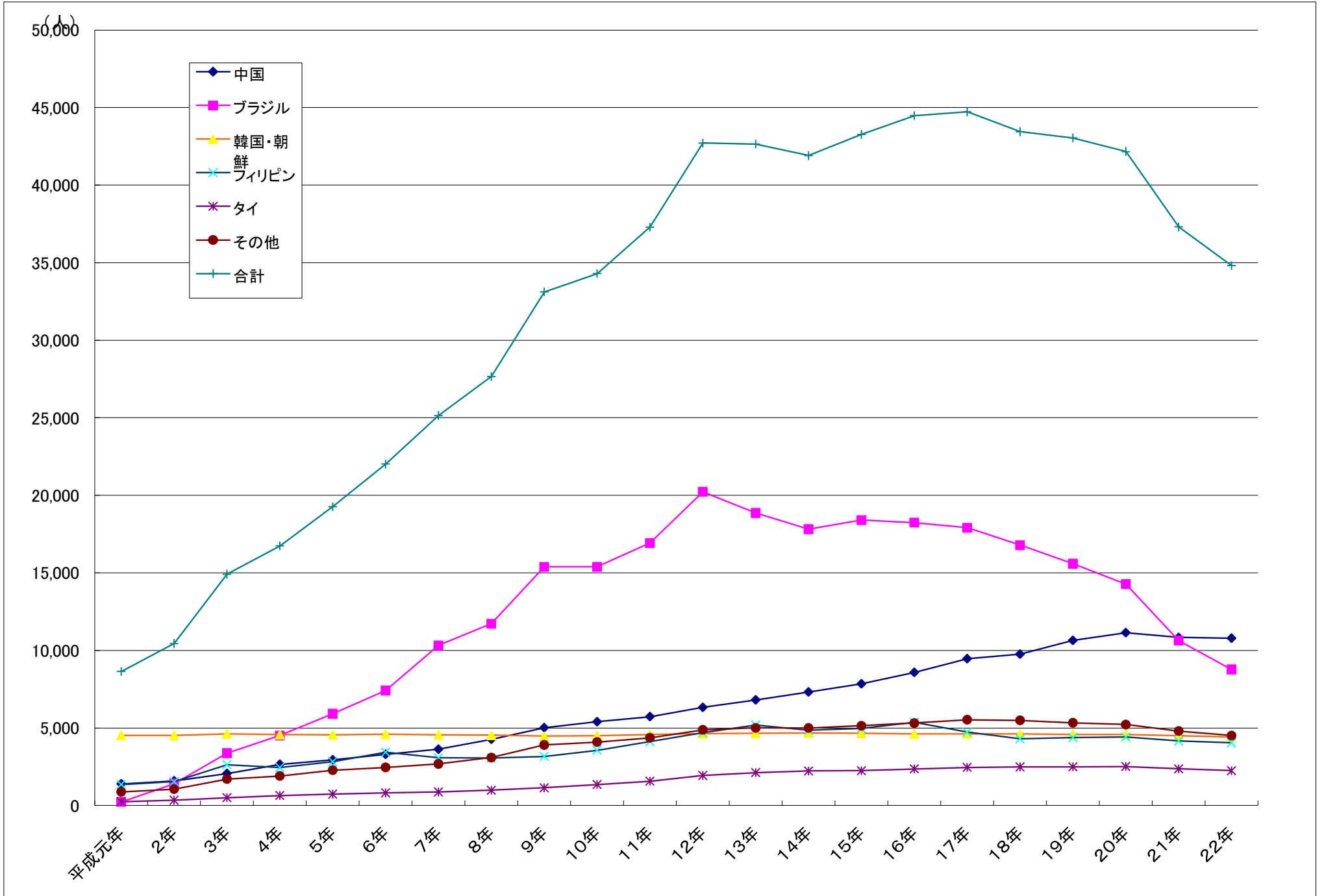


# 県内の外国人登録者数の推移

(長野県国際課調べ)



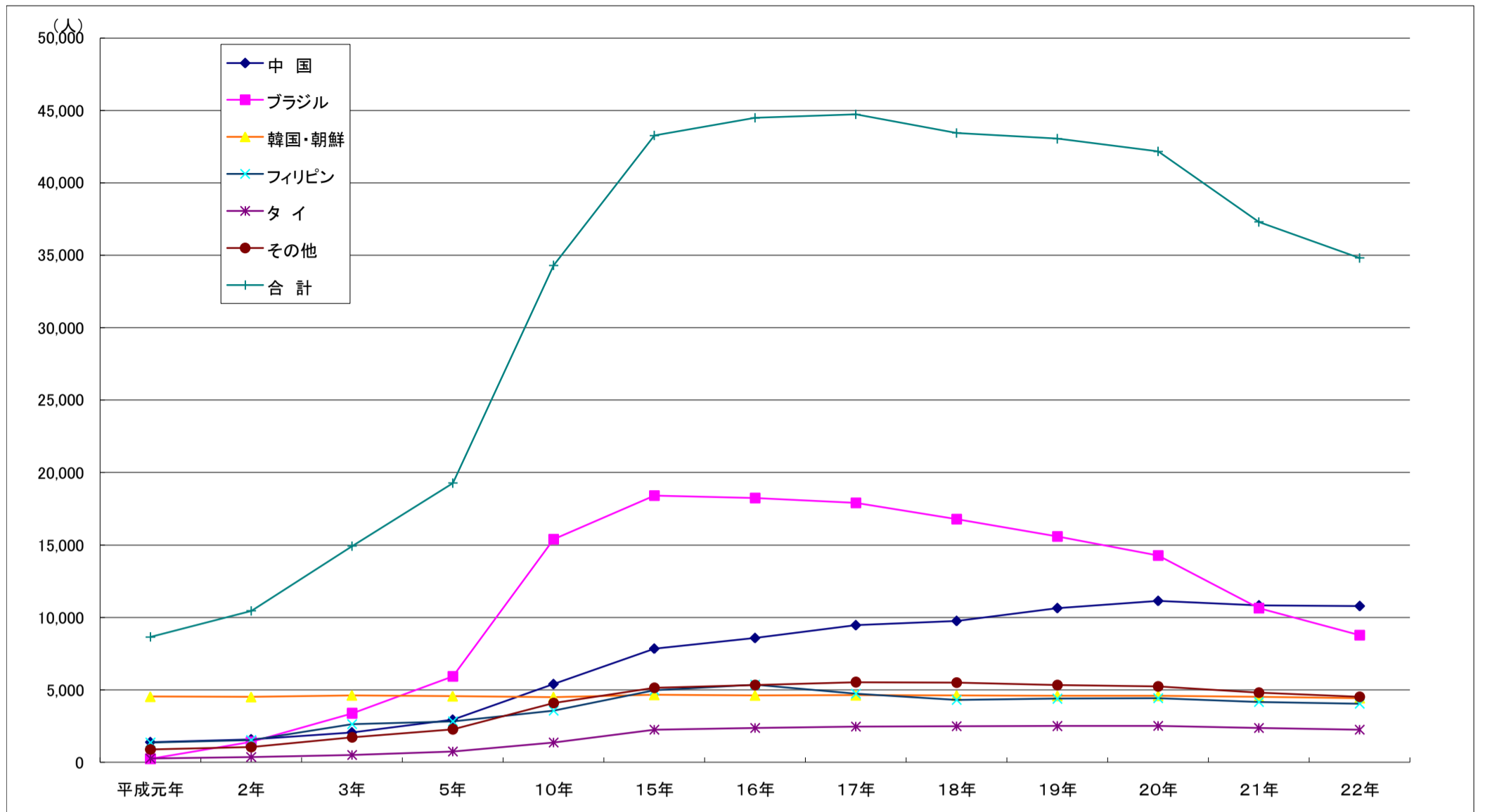
(各年12月末現在、単位:人)

	平成元年	2年	3年	4年	5年	6年	7年	8年	9年	10年	11年	12年	13年	14年	15年	16年	17年	18年	19年	20年	21年	22年	(構成比) (%)
中国	1,394	1,586	2,066	2,656	2,942	3,298	3,627	4,268	5,019	5,401	5,730	6,327	6,811	7,321	7,849	8,583	9,467	9,762	10,649	11,146	10,835	10,791	(31.0)
ブラジル	233	1,410	3,381	4,517	5,922	7,417	10,327	11,723	15,391	15,386	16,923	20,227	18,866	17,818	18,400	18,242	17,911	16,789	15,595	14,278	10,632	8,777	(25.2)
韓国・朝鮮	4,530	4,511	4,622	4,570	4,563	4,591	4,552	4,533	4,477	4,498	4,586	4,634	4,654	4,684	4,657	4,618	4,628	4,612	4,582	4,589	4,505	4,432	(12.7)
フィリピン	1,355	1,537	2,635	2,452	2,825	3,438	3,074	3,057	3,171	3,564	4,118	4,701	5,188	4,854	4,973	5,359	4,731	4,307	4,386	4,415	4,162	4,048	(11.6)
タイ	253	346	507	643	739	814	875	987	1,145	1,355	1,569	1,939	2,125	2,231	2,248	2,358	2,457	2,489	2,497	2,515	2,370	2,251	(6.5)
その他	881	1,060	1,711	1,906	2,281	2,459	2,690	3,094	3,911	4,092	4,370	4,883	5,004	4,997	5,143	5,322	5,532	5,490	5,335	5,225	4,800	4,515	(13.0)
合計	8,646	10,450	14,922	16,744	19,272	22,017	25,145	27,662	33,114	34,296	37,296	42,711	42,648	41,905	43,270	44,482	44,726	43,449	43,044	42,168	37,304	34,814	(100.0)

(注) 本表の数値は長野県国際課が集計したものです。出国記録等によって調整された法務省「在留外国人統計」の数値とは差が生じています。

# 県内の外国人登録者数の推移

(長野県国際課調べ)



(各年12月末現在、単位: 人)

## 【全国】

	平成元年	2年	3年	5年	10年	15年	16年	17年	18年	19年	20年	21年	22年	(構成比%)	21年	(構成比%)
中国	1,394	1,586	2,066	2,942	5,401	7,849	8,583	9,467	9,762	10,649	11,146	10,835	10,791	(31.0)	680,518	(31.1)
ブラジル	233	1,410	3,381	5,922	15,386	18,400	18,242	17,911	16,789	15,595	14,278	10,632	8,777	(25.2)	267,456	(12.2)
韓国・朝鮮	4,530	4,511	4,622	4,563	4,498	4,657	4,618	4,628	4,612	4,582	4,589	4,505	4,432	(12.7)	578,495	(26.5)
フィリピン	1,355	1,537	2,635	2,825	3,564	4,973	5,359	4,731	4,307	4,386	4,415	4,162	4,048	(11.6)	211,716	(9.7)
タイ	253	346	507	739	1,355	2,248	2,358	2,457	2,489	2,497	2,515	2,370	2,251	(6.5)	42,686	(2.0)
その他	881	1,060	1,711	2,281	4,092	5,143	5,322	5,532	5,490	5,335	5,225	4,800	4,515	(13.0)	405,250	(18.5)
合計	8,646	10,450	14,922	19,272	34,296	43,270	44,482	44,726	43,449	43,044	42,168	37,304	34,814	(100.0)	2,186,121	(100.0)
対前年増減		1,804	4,472	4,350	15,024	8,974	1,212	244	▲ 1,277	▲ 405	▲ 876	▲ 4,864	▲ 2,490		▲ 31,305	

区分	長野県	全国
平成元年 (1989年) ①	8,646	984,455
平成21年 (2009年) ②	37,304	2,186,121
増加率(②/①)	4.31	2.22

\* 全国の数値は平成22年版在留外国人統計(法務省)から引用



## 県内の外国人登録者数（広域別）

〔長野県国際課調べ〕

	中国	ブラジル	韓国又は朝鮮	フィリピン	タイ	その他	合 計	対前年 増減
佐 久 (構成比)	782 (27.6)	326 (11.5)	280 (9.9)	279 (9.9)	709 (25.1)	454 (16.0)	2,830 (100)	▲ 156
前年同期	793	373	292	313	751	464	2,986	
上 小 (構成比)	1,318 (27.8)	1,311 (27.7)	548 (11.6)	108 (2.3)	309 (6.5)	1,143 (24.1)	4,737 (100)	▲ 481
前年同期	1,293	1,657	586	119	335	1,228	5,218	
諏 訪 (構成比)	1,071 (27.4)	1,148 (29.4)	392 (10.0)	721 (18.5)	90 (2.3)	484 (12.4)	3,906 (100)	▲ 190
前年同期	1,030	1,317	415	728	100	506	4,096	
上伊那 (構成比)	975 (19.5)	2,441 (48.9)	281 (5.6)	744 (14.9)	63 (1.3)	484 (9.7)	4,988 (100)	▲ 984
前年同期	1,099	3,186	288	786	75	538	5,972	
下伊那 (構成比)	1,586 (48.8)	813 (25.0)	139 (4.3)	484 (14.9)	57 (1.8)	172 (5.3)	3,251 (100)	▲ 62
前年同期	1,549	887	143	493	60	181	3,313	
木 曾 (構成比)	83 (24.7)	29 (8.6)	53 (15.8)	147 (43.8)	12 (3.6)	12 (3.6)	336 (100)	▲ 19
前年同期	86	34	59	148	11	17	355	
松 本 (構成比)	2,006 (27.6)	1,845 (25.4)	1,479 (20.3)	886 (12.2)	326 (4.5)	728 (10.0)	7,270 (100)	▲ 329
前年同期	2,033	2,147	1,489	866	320	744	7,599	
北安曇 (構成比)	238 (22.4)	161 (15.2)	201 (18.9)	117 (11.0)	59 (5.6)	285 (26.9)	1,061 (100)	▲ 57
前年同期	230	177	208	122	65	316	1,118	
長 野 (構成比)	2,195 (41.8)	494 (9.4)	966 (18.4)	421 (8.0)	527 (10.0)	642 (12.2)	5,245 (100)	▲ 253
前年同期	2,230	611	955	435	554	713	5,498	
北 信 (構成比)	537 (45.1)	209 (17.6)	93 (7.8)	141 (11.8)	99 (8.3)	111 (9.3)	1,190 (100)	41
前年同期	492	243	70	152	99	93	1,149	
合 計 (構成比)	10,791 (31.0)	8,777 (25.2)	4,432 (12.7)	4,048 (11.6)	2,251 (6.5)	4,515 (13.0)	34,814 (100)	▲ 2,490
前年同期	10,835	10,632	4,505	4,162	2,370	4,800	37,304	
対前年増減	▲ 44	▲ 1,855	▲ 73	▲ 114	▲ 119	▲ 285		

(平成22年12月末現在)

県内外国人登録者数（市町村順位）一覧

[長野県国際課調べ]

順位	市町村名	22年末(a)	21年末(b)	増減(a-b)
1	松本市	4,089	4,262	△ 173
2	上田市	4,066	4,500	△ 434
3	長野市	3,503	3,571	△ 68
4	飯田市	2,495	2,554	△ 59
5	伊那市	1,918	2,314	△ 396
6	安曇野市	1,722	1,820	△ 98
7	諏訪市	1,495	1,571	△ 76
8	塩尻市	1,221	1,280	△ 59
9	佐久市	1,073	1,203	△ 130
10	茅野市	922	960	△ 38
11	箕輪町	899	1,018	△ 119
12	岡谷市	888	893	△ 5
13	駒ヶ根市	730	829	△ 99
14	中野市	694	665	29
15	千曲市	684	748	△ 64
16	小諸市	659	690	△ 31
17	東御市	570	605	△ 35
18	御代田町	497	508	△ 11
19	大町市	479	490	△ 11
20	須坂市	456	527	△ 71
21	辰野町	441	518	△ 77
22	南箕輪村	407	534	△ 127
23	坂城町	354	392	△ 38
24	下諏訪町	353	398	△ 45
25	飯島町	348	475	△ 127
26	白馬村	288	321	△ 33

順位	市町村名	22年末(a)	21年末(b)	増減(a-b)
27	軽井沢町	239	223	16
28	飯山市	230	238	△ 8
29	宮田村	204	225	△ 21
30	富士見町	186	200	△ 14
31	山ノ内町	182	162	20
32	木曾町	152	164	△ 12
33	松川村	151	172	△ 21
34	阿智村	133	145	△ 12
35	松川町	127	118	9
36	高森町	116	122	△ 6
37	豊丘村	114	110	4
38	佐久穂町	97	98	△ 1
39	池田町	85	88	△ 3
40	筑北村	82	72	10
41	立科町	81	82	△ 1
41	信濃町	81	84	△ 3
43	喬木村	79	81	△ 2
44	山形村	77	87	△ 10
45	上松町	71	70	1
46	飯綱町	68	70	△ 2
47	川上村	64	54	10
48	長和町	62	72	△ 10
48	原村	62	74	△ 12
50	南牧村	61	68	△ 7
51	小谷村	58	47	11
52	阿南町	56	57	△ 1

順位	市町村名	22年末(a)	21年末(b)	増減(a-b)
53	小布施町	55	55	0
54	木島平村	42	45	△ 3
55	中川村	41	59	△ 18
55	大桑村	41	38	3
57	小海町	40	42	△ 2
58	青木村	39	41	△ 2
58	下條村	39	35	4
60	泰阜村	37	34	3
61	木祖村	35	37	△ 2
62	朝日村	32	32	0
62	高山村	32	36	△ 4
64	南木曾町	28	37	△ 9
64	野沢温泉村	28	18	10
66	麻績村	26	25	1
67	天龍村	24	22	2
68	生坂村	21	21	0
69	栄村	14	21	△ 7
70	南相木村	13	14	△ 1
71	小川村	12	15	△ 3
72	根羽村	11	12	△ 1
73	大鹿村	10	10	0
74	王滝村	9	9	0
75	売木村	8	10	△ 2
76	北相木村	6	4	2
77	平谷村	2	3	△ 1
	合計	34,814	37,304	△ 2,490

(各年12月末現在)

(注) 21年末の長野市の数値に旧信州新町及び旧中条村の数値、同じく21年末の松本市の数値に旧波田町の数値を便宜上含める。

## 市町村別人口に対する外国人登録者数の割合

市町村名	登録者数	人口	割合(%)	市町村名	登録者数	人口	割合(%)	市町村名	登録者数	人口	割合(%)	市町村名	登録者数	人口	割合(%)
長野市	3,503	381,539	0.9	佐久穂町	97	12,059	0.8	高森町	116	13,235	0.9	山形村	77	8,411	0.9
松本市	4,089	243,199	1.7	川上村	64	4,119	1.6	阿南町	56	5,435	1.0	朝日村	32	4,738	0.7
上田市	4,066	159,509	2.5	南牧村	61	3,187	1.9	阿智村	133	7,029	1.9	筑北村	82	5,121	1.6
岡谷市	888	52,752	1.7	南相木村	13	1,098	1.2	平谷村	2	576	0.3	池田町	85	10,337	0.8
飯田市	2,495	105,237	2.4	北相木村	6	844	0.7	根羽村	11	1,118	1.0	松川村	151	10,066	1.5
諏訪市	1,495	51,214	2.9	軽井沢町	239	19,026	1.3	下條村	39	4,186	0.9	白馬村	288	9,286	3.1
須坂市	456	52,065	0.9	御代田町	497	14,715	3.4	売木村	8	654	1.2	小谷村	58	3,205	1.8
小諸市	659	43,918	1.5	立科町	81	7,694	1.1	天龍村	24	1,644	1.5	坂城町	354	15,697	2.3
伊那市	1,918	70,966	2.7	長和町	62	6,753	0.9	泰阜村	37	1,899	1.9	小布施町	55	11,111	0.5
駒ヶ根市	730	33,629	2.2	青木村	39	4,598	0.8	喬木村	79	6,674	1.2	高山村	32	7,539	0.4
中野市	694	45,630	1.5	下諏訪町	353	21,512	1.6	豊丘村	114	6,799	1.7	山ノ内町	182	13,668	1.3
大町市	479	29,732	1.6	富士見町	186	15,297	1.2	大鹿村	10	1,148	0.9	木島平村	42	4,924	0.9
飯山市	230	23,494	1.0	原村	62	7,562	0.8	上松町	71	5,201	1.4	野沢温泉村	28	3,848	0.7
茅野市	922	56,375	1.6	辰野町	441	20,858	2.1	南木曾町	28	4,777	0.6	信濃町	81	9,216	0.9
塩尻市	1,221	67,572	1.8	箕輪町	899	26,213	3.4	木曾町	152	12,761	1.2	飯綱町	68	11,821	0.6
佐久市	1,073	100,542	1.1	飯島町	348	9,857	3.5	木祖村	35	3,121	1.1	小川村	12	3,037	0.4
千曲市	684	62,060	1.1	南箕輪村	407	14,590	2.8	王滝村	9	958	0.9	栄村	14	2,216	0.6
東御市	570	30,627	1.9	中川村	41	5,048	0.8	大桑村	41	4,121	1.0				
安曇野市	1,722	96,423	1.8	宮田村	204	8,968	2.3	麻績村	26	2,945	0.9				
小海町	40	5,112	0.8	松川町	127	13,706	0.9	生坂村	21	1,952	1.1				
												県計	34,814	2,149,503	1.60

登録者数：H22.12.31現在 長野県国際課調べ。

人口：H23.1.1現在 長野県情報統計課調べ。（県計と市町村別人口の合計は、推計方法が異なるため一致しません。）

# 在留資格一覽表

[長野県国際課調べ]

在留資格名	本邦において行うことのできる活動	具体例	在留期間	就労	入管法	上陸許可	登録人数		
							22年末(a)	21年末(b)	(a)-(b)
外交	外国政府の外交使節団若しくは領事機関の構成員等及びその家族の活動	外交官とその家族	外交活動を行う期間	各在留資格で定められた範囲での就労	法別表第一の一		—	—	—
公用	外国政府若しくは国際機関の公務に従事する者及びその家族の活動	領事館の事務職員とその家族	公用活動を行う期間				—	—	—
教授	大学等及び高等専門学校における研究、研究の指導、教育	大学教授	3年、1年				45	52	△ 7
芸術	収入を伴う芸術上の活動（「興行」における活動を除く）	作曲家 画家	3年、1年				1	1	0
宗教	外国の宗教団体より本邦に派遣された宗教家の行う宗教上の活動	僧侶 牧師 神父	3年、1年				85	86	△ 1
報道	外国の報道機関との契約に基づいて行う報道上の活動	新聞記者 報道カメラマン	3年、1年				0	1	△ 1
投資・経営	本邦において貿易その他の事業を開始若しくは投資・経営する活動	外資系企業の役員・管理職	3年、1年				54	46	8
法律・会計業務	外国法弁護士・公認会計士等の活動	弁護士 公認会計士	3年、1年				0	0	0
医療	医師、歯科医師等の法律上資格を有する者が行う医療に係る活動	医師 歯科医師 薬剤師 看護師	3年、1年				11	11	0
研究	公私の機関との契約に基づき行う研究活動	公立研究所の研究員	3年、1年				21	19	2
教育	小中高校等及び専修学校、各種学校等における教育活動	語学教師 AET	3年、1年	179	180	△ 1			
技術	理学、工学の知識を要する業務に従事する活動	コンピューター技師	3年、1年	299	359	△ 60			
人文知識・国際業務	人文科学の知識を要する業務及び外国の文化・感受性を要する活動	通訳・翻訳者 CIR	3年、1年	488	505	△ 17			
企業内転勤	本邦に拠点をもつ機関の職員が行う技術、人文知識・国際業務の活動	外国企業の本邦事務所への転勤	3年、1年	51	54	△ 3			
興行	演劇、演芸、演奏、スポーツ等の興行に係る活動	歌手 CM出演 スポーツ選手・トレーナー	1年、6月、3月	107	123	△ 16			
技能	産業上の特殊な分野に属する熟練した技能を要する活動	調理人 ソムリエ ペルシャ絨緞加工師	3年、1年	348	318	30			

在留資格名	本邦において行うことのできる活動	具体例	在留期間	就労	入管法	上陸許可	登録人数		
							22年末(a)	21年末(b)	(a)-(b)
技能実習1号イ	本邦の公私の機関の外国にある事業所の職員等が、雇用契約に基づいて当該機関の本邦にある事業所の業務に従事して行う技能等の修得をする活動	技能実習生	1年、6月、その他	個別	法別表第一の二		96		96
技能実習1号ロ	営利を目的としない団体により受け入れられて行う知識の修得及び当該団体の責任及び監理の下に本邦の公私の機関との雇用契約に基づいて当該機関の業務に従事して行う技能等の修得をする活動						1,113		1,113
技能実習2号イ	1号イで技能等を修得した者が、当該技能等に習熟するため、法務大臣が指定する本邦の公私の機関との雇用契約に基づいて当該機関において当該技能等を要する業務に従事する活動						13		13
技能実習2号ロ	1号ロで技能等を修得した者が、当該技能等に習熟するため、法務大臣が指定する本邦の公私の機関との雇用契約に基づいて当該機関において当該技能等を要する業務に従事する活動						979		979
文化活動	収入を伴わない学術上、芸術上の活動	生け花 茶道 空手	1年、6月	就労不可	第一の三		10	18	△ 8
短期滞在	短期間滞在して行う観光、保養、スポーツ、親善訪問、業務連絡	観光 親族訪問	90日、15日	就労不可	第一の三		281	314	△ 33
留学	本邦の大学、高等専門学校、高等学校（中等教育学校の後期課程を含む。）若しくは特別支援学校の高等部、専修学校若しくは各種学校において教育を受ける活動	大学、短期大学、高等専門学校及び高等学校等の学生	2年、1年、6月	就労不可	第一の四	要省令基準適合	1,076	1,064	12
研修	本邦の公私の機関において技術、技能または知識を習得する活動	研修生	1年、6月	就労不可	第一の四		324	1,464	△ 1,140
家族滞在	前記の在留資格（外交、公用及び短期滞在を除く。）をもつ者の家族の日常活動	留学生の配偶者 大学教授の子	3年、2年、1年、6月、3月	就労不可	第一の四		809	787	22
特定活動	法務大臣が個々に指定する活動	高度研究者、ワーキング・ホリデー、経済連携協定に基づく外国人看護師・介護福祉士候補等	3年、1年、6月、その他	個別	第一の五		1,353	2,653	△ 1,300
永住者	法務大臣が永住を認める者		無制限	活動制限なし	法別表第二		11,842	11,171	671
日本人の配偶者等	日本人の配偶者、特別養子、日本人の子として出生した者		3年、1年	活動制限なし	法別表第二		5,629	6,700	△ 1,071
永住者の配偶者等	永住者（協定永住等を含む）の資格で在留する者の配偶者、その子		3年、1年	活動制限なし	法別表第二		340	373	△ 33
定住者	法務大臣が特に認める者	日系2世・3世 インドシナ難民	3年、1年、その他	活動制限なし	法別表第二		6,146	7,633	△ 1,487
特別永住者	平和条約国籍離脱者及びその子孫（入管特例法）		制限なし	制限なし			2,655	2,711	△ 56
その他	未取得含む	ポートピーブル					459	661	△ 202
合計							34,814	37,304	△ 2,490

「入管法」＝出入国管理及び難民認定法 「省令」＝出入国管理及び難民認定法第7条第1項第2号の基準を定める省令 「入管特例法」＝日本国との平和条約に基づき日本の国籍を離脱した者等の出入国管理に関する特例法

「外交」及び「公用」については、慣習、礼譲等により外国人登録法は適用されない。

原則、就労不可である場合でも、入管法第19条第2項の「資格外活動の許可」を受けたときは、その許可の範囲内で報酬を受ける活動が可能。

「留学」にあつては1週間28時間（研究生・聴講生にあつては14時間）以内（長期休業中は、1日8時間以内）

「研修」の例：研修生＝現地法人の職員や取引先の職員を各企業が受け入れたり、商工会・会議所、農協等が受け入れたりして（その監理の下で会員企業又は組合員が研修に当たる）、日本語や生産、販売等の実務も含めて学ぶ。

平成2年5月24日「出入国管理及び難民認定法第7条第1項第2項の規定に基づき同法別表第2の定住者の項の下欄に掲げる地位を定める件の告示」により、いわゆる日系2世、3世を定住者として受け入れる改正を行った。

県内の外国人登録者数（在留資格別）の推移

（長野県国際課調べ）

	15年	16年	17年	18年	19年	20年	21年	22年
教 育	225	215	182	205	211	200	180	179
技 術	221	235	257	290	365	400	359	299
人文知識・国際業務	363	410	447	454	477	524	505	488
興 行	2,091	2,075	1,068	458	314	234	123	107
技 能	154	159	175	184	219	271	318	348
技能実習1号口	—	—	—	—	—	—	—	1,113
技能実習2号口	—	—	—	—	—	—	—	979
短 期 滞 在	623	858	1,035	651	559	473	314	281
留 学	708	763	1,005	876	682	640	715	1,076
就 学	437	317	225	240	228	252	349	—
研 修	1,437	1,760	1,960	2,149	2,336	2,070	1,464	324
家 族 滞 在	660	685	692	646	654	760	787	809
特 定 活 動	923	1,201	1,559	1,777	2,234	2,761	2,653	1,353
永 住 者	4,231	5,186	5,742	7,300	9,192	10,464	11,171	11,842
日本人の配偶者等	11,316	10,910	10,797	9,820	8,913	8,232	6,700	5,629
永住者の配偶者等	158	181	212	255	302	352	373	340
定 住 者	14,424	14,371	14,368	13,353	11,885	10,410	7,633	6,146
特 別 永 住 者	3,270	3,174	3,073	3,002	2,908	2,810	2,711	2,655
上記以外の在留資格	2,029	1,982	1,929	1,789	1,565	1,315	949	846
合 計	43,270	44,482	44,726	43,449	43,044	42,168	37,304	34,814

（各年12月末現在）

※平成21年入管法の一部改正により以下のとおり在留資格の区分が変わった。

- ・在留資格「技能実習」が新設された。
- ・在留資格「留学」と「就学」の区分をなくし、「留学」の在留資格に一本化された。

（いずれも施行日は平成22年7月1日）

## 主要在留資格の上位6カ国の推移

(長野県国際課調べ)

資 格	国	14年	15年	16年	17年	18年	19年	20年	21年	22年
技能実習 (1号イ・1号ロ・ 2号イ・2号ロ)	全 体									2,201
	( 中 国 )									1,681
	(インドネシア)									250
	( ベトナム )									160
	( タ イ )									65
	(フィリピン)									37
	( モンゴル )									5
研修	全 体	1,090	1,437	1,760	1,960	2,149	2,336	2,070	1,464	324
	( 中 国 )	544	767	1,101	1,352	1,393	1,538	1,431	1,075	201
	( タ イ )	105	74	115	106	130	148	108	61	48
	( ベトナム )	55	46	100	125	157	163	139	135	29
	(フィリピン)	45	46	53	84	80	92	96	51	19
	(インドネシア)	260	405	313	218	353	374	243	135	15
	(カンボジア)	0	0	0	0	0	0	0	0	7
特定活動	全 体	1,103	923	1,201	1,559	1,777	2,234	2,761	2,653	1,353
	( 中 国 )	332	341	565	817	1,158	1,585	1,845	1,724	826
	(韓国・朝鮮)	6	10	12	24	22	32	49	102	117
	(インドネシア)	644	457	509	517	366	383	459	309	112
	(オーストラリア)	17	10	13	30	53	34	70	87	74
	( ベトナム )	15	29	26	37	45	56	88	140	51
	(フィリピン)	8	5	12	26	41	30	75	98	47
永住者	全 体	3,530	4,231	5,186	5,742	7,300	9,192	10,464	11,171	11,842
	( 中 国 )	1,307	1,507	1,902	2,050	2,478	2,977	3,219	3,467	3,777
	(ブラジル)	630	863	1,096	1,248	1,815	2,734	3,428	3,531	3,560
	(フィリピン)	652	733	886	977	1,189	1,405	1,501	1,662	1,804
	( タ イ )	168	227	299	353	473	573	661	744	815
	(韓国・朝鮮)	334	358	374	397	444	458	525	560	615
	(ペルー)	152	193	237	289	316	400	421	412	398
日本人の配偶者等	全 体	11,500	11,316	10,910	10,797	9,820	8,913	8,232	6,700	5,629
	(ブラジル)	6,590	6,367	5,973	5,556	4,700	3,918	3,213	2,084	1,527
	( 中 国 )	1,495	1,473	1,435	1,518	1,423	1,393	1,415	1,314	1,126
	(フィリピン)	1,296	1,340	1,315	1,363	1,351	1,331	1,362	1,213	1,081
	( タ イ )	941	932	917	963	910	885	871	832	753
	(韓国・朝鮮)	388	405	447	532	587	611	642	617	576
	( 米 国 )	86	83	80	90	80	82	79	83	84
定住者	全 体	13,762	14,424	14,371	14,368	13,353	11,885	10,410	7,633	6,146
	(ブラジル)	10,344	10,927	10,926	10,861	10,024	8,736	7,427	4,893	3,569
	( 中 国 )	1,739	1,689	1,485	1,489	1,288	1,175	1,091	1,014	878
	(フィリピン)	368	434	513	542	561	644	680	648	684
	( タ イ )	172	187	223	242	265	276	289	291	299
	(ペルー)	575	588	553	564	540	451	382	310	272
	(韓国・朝鮮)	74	78	91	92	102	96	107	121	130

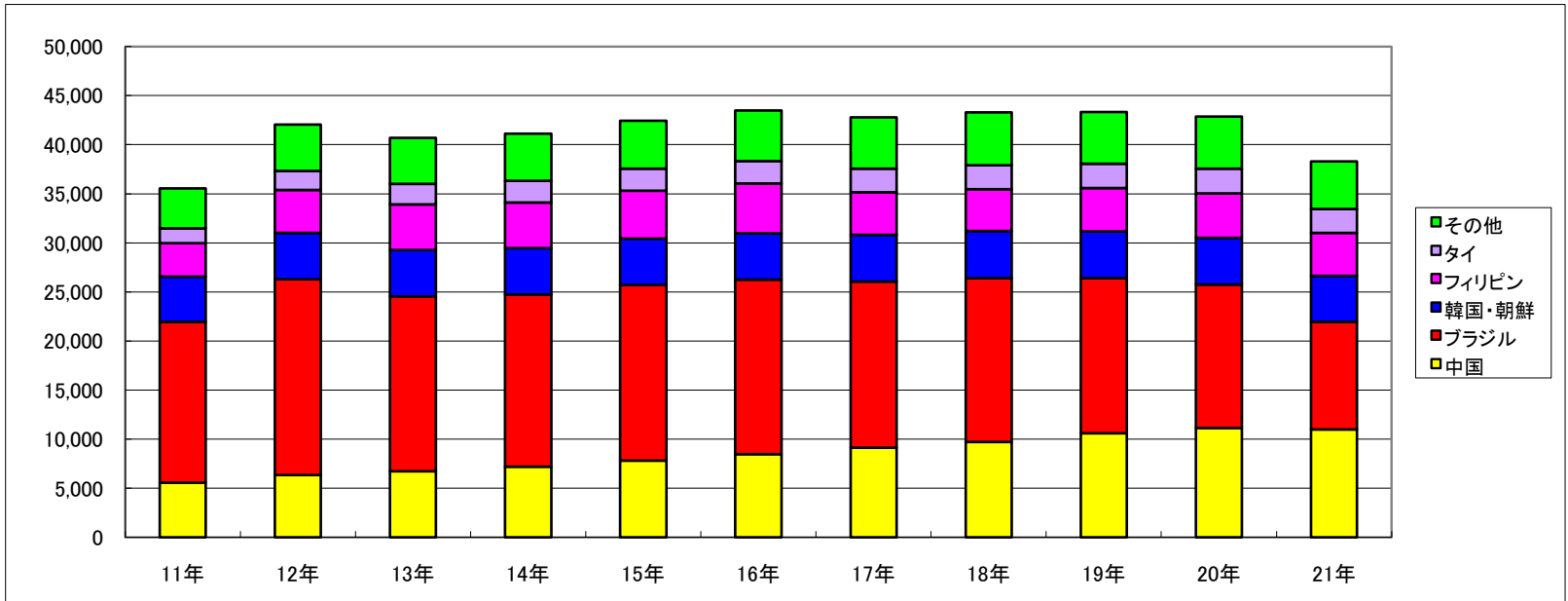
(各年12月末現在)

# 法務省の在留外国人統計より

## 長野県の外国人登録者数の推移

平成21年末現在における県内の外国人登録者数は38,279人で、平成20年末現在に比べ4,570人(10.7%)の減少となっています。また、外国人登録者の県内人口に占める割合は1.77%となっています。

外国人登録者の国籍(出身地)別では、中国が1位で全体の28.7%を占め、次いでブラジルが全体の28.6%となっています。ブラジルにおいては、平成20年末と比べると大きく減少しています。



(各年12月末現在、単位:人)

	平成11年	平成12年	平成13年	平成14年	平成15年	平成16年	平成17年	平成18年	平成19年	平成20年	平成21年 【構成比(%)】
総数	35,550	42,058	40,681	41,102	42,422	43,465	42,768	43,275	43,336	42,849	38,279 【100】
対前年比(%)	8.9	18.3	△3.3	1.0	3.2	2.5	△1.6	1.2	0.1	△1.1	△10.7
県内人口に占める割合(%)	1.6	1.9	1.83	1.85	1.91	1.96	1.95	1.98	1.99	1.97	1.77
中国	5,574	6,361	6,731	7,209	7,802	8,479	9,138	9,716	10,614	11,126	11,002 【28.7】
対前年比(%)	5.1	14.1	5.8	7.1	8.2	8.7	7.8	6.3	9.2	4.8	△1.1
ブラジル	16,357	19,945	17,830	17,537	17,899	17,758	16,925	16,696	15,783	14,612	10,938 【28.6】
対前年比(%)	11.5	21.9	△10.6	△1.6	2.1	△0.8	△4.7	△1.4	△5.5	△7.4	△25.1
韓国・朝鮮	4,614	4,699	4,698	4,723	4,732	4,741	4,738	4,780	4,755	4,758	4,710 【12.3】
対前年比(%)	1.5	1.8	0.0	0.5	0.2	0.2	△0.1	0.9	△0.5	0.1	△1.0
フィリピン	3,409	4,375	4,644	4,627	4,877	5,052	4,351	4,272	4,423	4,534	4,378 【11.4】
対前年比(%)	12.7	28.3	6.1	△0.4	5.4	3.6	△13.9	△1.8	3.5	2.5	△3.4
タイ	1,523	1,931	2,086	2,218	2,227	2,319	2,397	2,441	2,481	2,529	2,410 【6.3】
対前年比(%)	15.2	26.8	8.0	6.3	0.4	4.1	3.4	1.8	1.6	1.9	△4.7
その他	4,073	4,747	4,692	4,788	4,886	5,116	5,219	5,370	5,280	5,290	4,841 【12.7】
対前年比(%)	8.0	16.5	△1.2	2.0	2.0	4.7	2.0	2.9	△1.7	0.2	△8.5

### ○ 全国比較

外国人登録者数 第16位(全国 2,186,121人)

中国人登録者数 第14位

ブラジル人登録者数 第9位(愛知県67,162人、静岡県42,625人、三重県18,667人、岐阜県17,078人、群馬県15,324人、神奈川県13,091人、埼玉県12,301人、滋賀県11,384人、長野県10,938人)

外国人登録者数に占める中国人の割合 第33位

外国人登録者数に占めるブラジル人の割合 第7位(静岡県45.6%、滋賀県39.8%、三重県38.0%、群馬県34.1%、岐阜県32.7%、愛知県31.3%、長野県28.6%)

### ○ 法務省入国管理局の統計資料

法務省入国管理局のホームページにリンクします。出入国者数、外国人登録者数など各種統計がご覧になれます。

<http://www.immi-moi.go.jp/toukei/index.html>