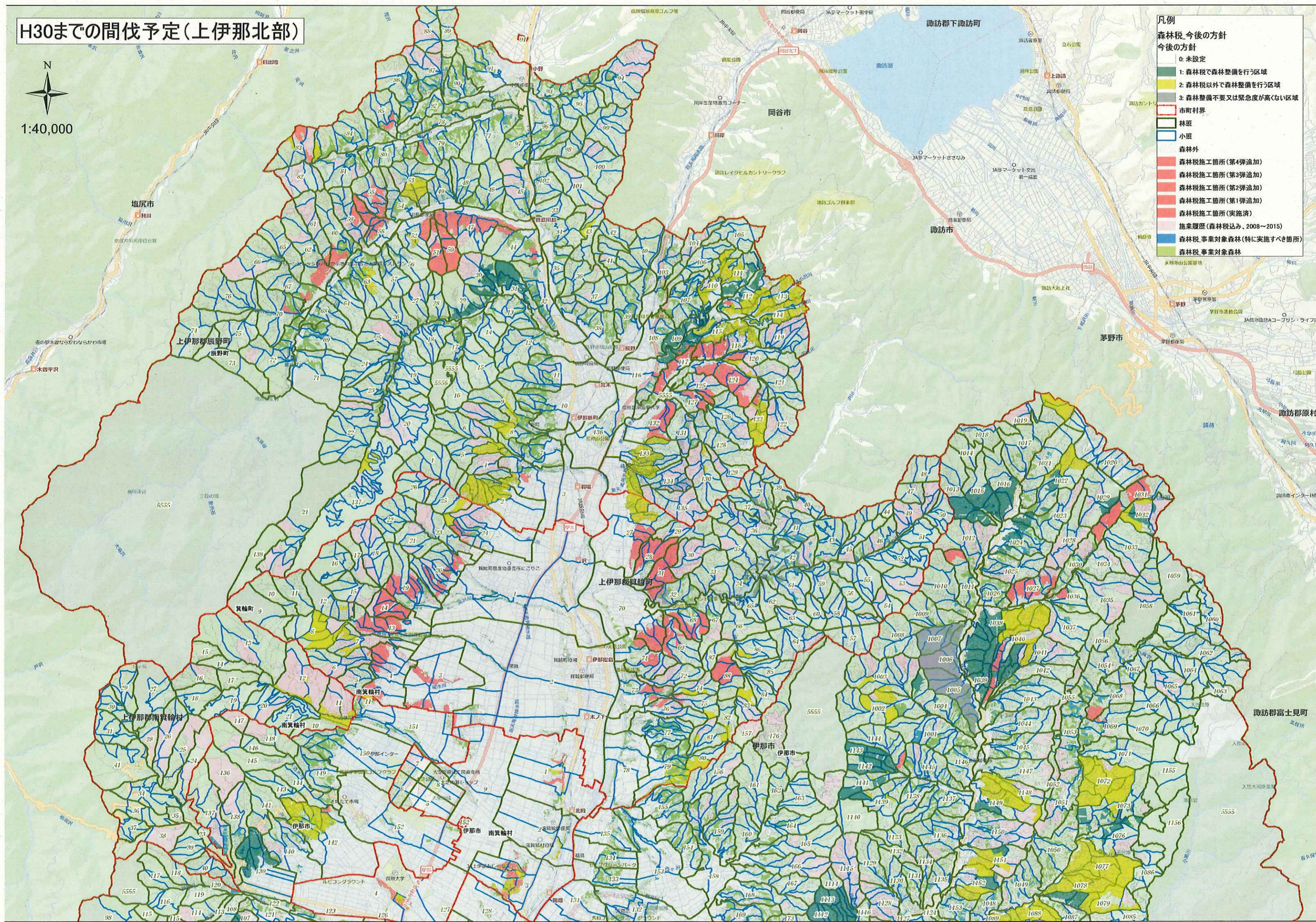


H30までの間伐予定(上伊那北部)



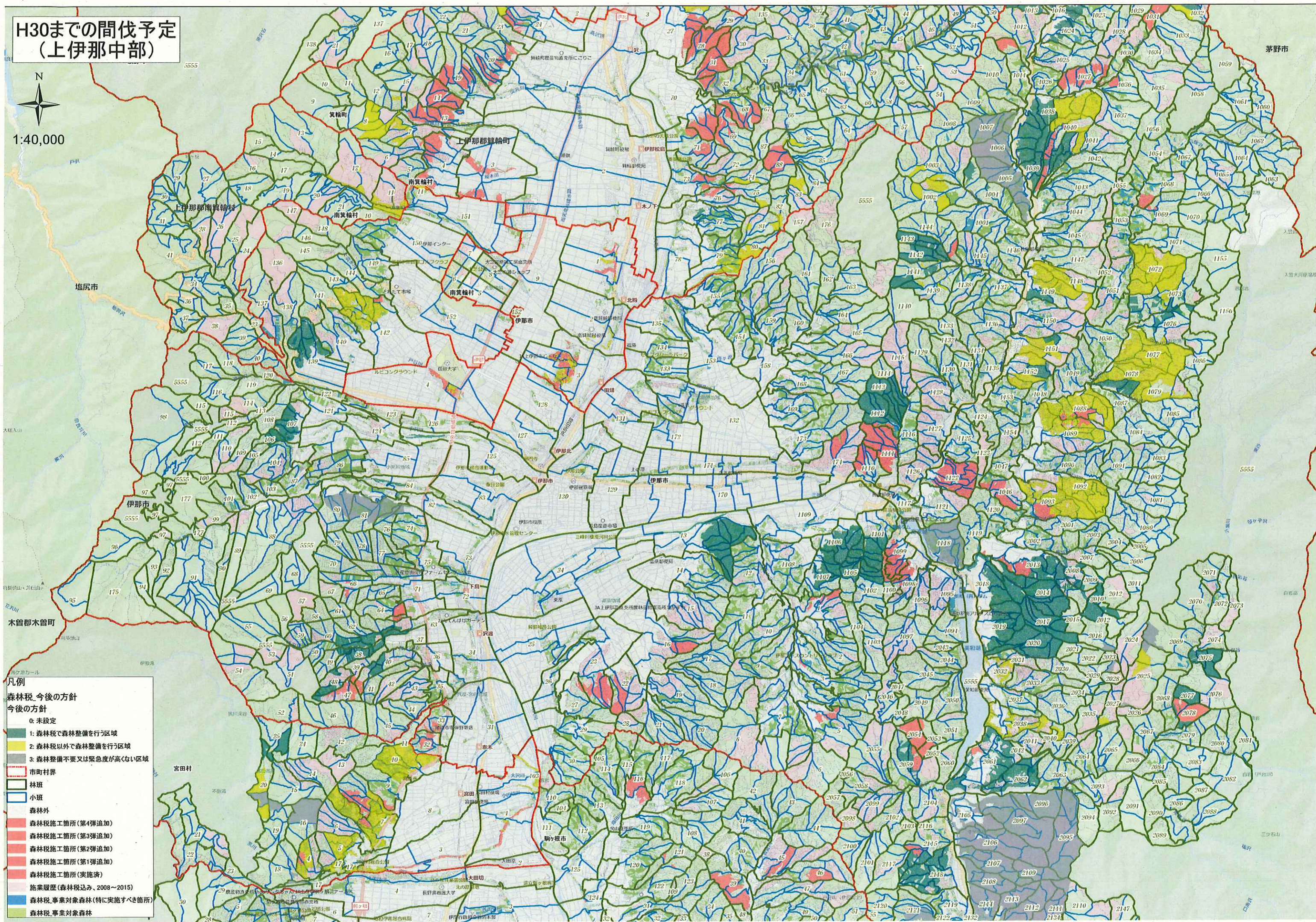
1:40,000

- 凡例
- 森林税 今後の方針
- 今後の方針
- 0: 未設定
 - 1: 森林税で森林整備を行う区域
 - 2: 森林税以外で森林整備を行う区域
 - 3: 森林整備不要又は緊急度が低い区域
- 市町村界
- 林班
- 小班
- 森林外
- 森林税施工箇所(第4弾追加)
- 森林税施工箇所(第3弾追加)
- 森林税施工箇所(第2弾追加)
- 森林税施工箇所(第1弾追加)
- 森林税施工箇所(実施済)
- 施業履歴(森林税込み、2008~2015)
- 森林税 事業対象森林(特に実施すべき箇所)
- 森林税 事業対象森林



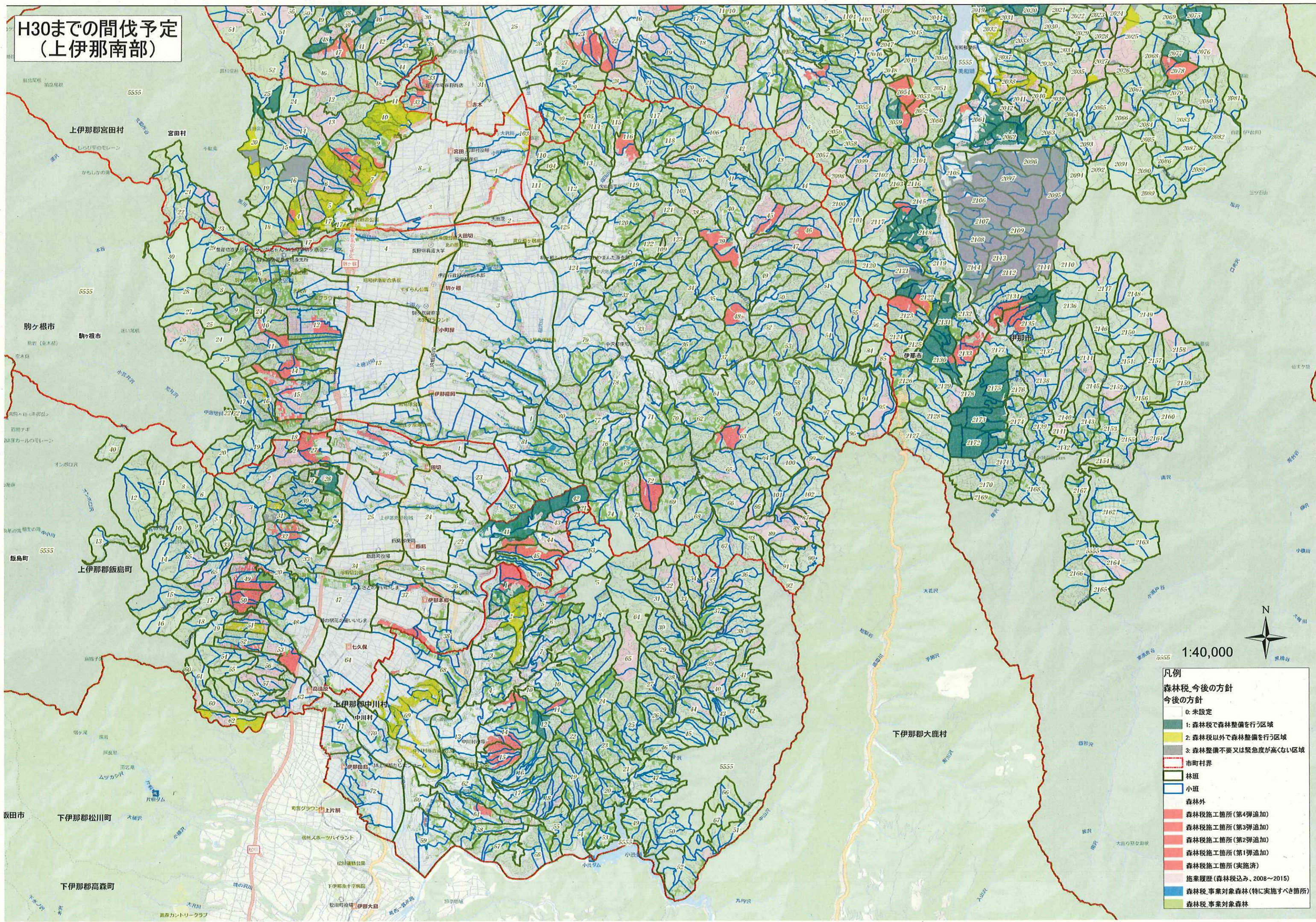
H30までの間伐予定 (上伊那中部)

N
1:40,000



- 凡例**
- 森林税 今後の方針**
- 今後の方針
- 0: 未設定
 - 1: 森林税で森林整備を行う区域
 - 2: 森林税以外で森林整備を行う区域
 - 3: 森林整備不要又は緊急度が低い区域
- 市町村界
- 林班
- 小班
- 森林外
- 森林税施工箇所(第4弾追加)
 - 森林税施工箇所(第3弾追加)
 - 森林税施工箇所(第2弾追加)
 - 森林税施工箇所(第1弾追加)
 - 森林税施工箇所(実施済)
 - 実施履歴(森林税込み、2008~2015)
 - 森林税事業対象森林(特に実施すべき箇所)
 - 森林税事業対象森林

H30までの間伐予定 (上伊那南部)



1:40,000



- 凡例**
- 森林税 今後の方針**
- 0: 未設定
 - 1: 森林税で森林整備を行う区域
 - 2: 森林税以外で森林整備を行う区域
 - 3: 森林整備不要又は緊急度が低い区域
- 市町村界**
- 林班
 - 小班
 - 森林外
 - 森林税施工箇所(第4弾追加)
 - 森林税施工箇所(第3弾追加)
 - 森林税施工箇所(第2弾追加)
 - 森林税施工箇所(第1弾追加)
 - 森林税施工箇所(実施済)
 - 施業履歴(森林税込み、2008~2015)
 - 森林税 事業対象森林(特に実施すべき箇所)
 - 森林税 事業対象森林