

令和4年度

決算書説明資料

(一般会計・特別会計)

長野県会計局

目 次

一般会計

1 決算の概況	1
2 歳入	2
3 歳出	6
4 過去10年の推移	11

特別会計

1 決算の概況	12
2 歳入	13
3 歳出	14
4 会計別の増減	14

財産

1 土地	16
2 建物	16
3 有価証券	16
4 出資による権利	16
5 債権	16
6 基金	17

※ 表、グラフの数値は端数処理を行っているため、内訳と合計が一致しない場合があります。

一般会計

1 決算の概況

歳入総額 1兆2,092億3,130万円余（前年度比 △237億9,504万円余、1.9%減）
 歳出総額 1兆1,872億2,351万円余（前年度比 △241億5,352万円余、2.0%減）
 実質収支額 歳入歳出差引額は220億779万円余となり、翌年度へ繰り越すべき財源を差し引いた実質収支の合計額は99億4,270万円余で、前年度比52億1,096万円余、110.1%の増加となりました。

（単位：千円、%）

区 分		令和4年度 A	令和3年度 B	差引増減 A-B	前年度比 A/B
予 算 現 額		1,323,223,593	1,420,854,527	△ 97,630,934	93.1
歳 入 総 額		1,209,231,309	1,233,026,357	△ 23,795,047	98.1
歳 出 総 額		1,187,223,510	1,211,377,031	△ 24,153,520	98.0
歳入歳出差引額 （形式収支額）(ア)		22,007,799	21,649,325	358,473	101.7
翌越 年す べき 繰財 り源	繰越明許費繰越額	10,681,492	16,364,504	△ 5,683,012	65.3
	事故繰越し繰越額	1,383,601	553,084	830,516	250.2
	計 (イ)	12,065,093	16,917,589	△ 4,852,496	71.3
実 質 収 支 額 (ア)-(イ)		9,942,706	4,731,736	5,210,969	210.1
実質収支額のうち地方自治法第233条の2の規定による基金繰入額		4,972,000	2,366,000	2,606,000	210.1

2 歳入

(1) 歳入決算の状況

収入済額は、1兆2,092億3,130万円余で、前年度と比べて237億9,504万円余(1.9%)の減少となりました。収入割合は、予算現額に対して91.4%となり、前年度と比べて4.6ポイントの増加となりました。また、調定額に対して99.8%となり、前年度と同率となりました。

(単位：千円、%)

区 分		令和4年度 A	令和3年度 B	差引増減 A-B	前年度比 A/B
予 算 現 額		1,323,223,593	1,420,854,527	△ 97,630,934	93.1
調 定 額		1,212,179,243	1,236,076,019	△ 23,896,775	98.1
収 入 済 額		1,209,231,309	1,233,026,357	△ 23,795,047	98.1
不 納 欠 損 額		307,246	171,696	135,550	178.9
収 入 未 済 額		2,640,687	2,877,965	△ 237,278	91.8
予算現額と収入済額との差額		△ 113,992,283	△ 187,828,170	73,835,887	-
収入 割合	対 予 算 現 額	91.4	86.8	4.6	-
	対 調 定 額	99.8	99.8	0.0	-

(2) 款別内訳

(単位：千円)

款	予算現額	調 定 額 A	収入済額 B	不 納 欠 損 額 C	収 入 未 済 額 A-B-C
1 県 税	246,343,566	248,227,956	246,619,901	171,091	1,436,963
2 地 方 消 費 税 清 算 金	108,063,913	108,063,913	108,063,913	0	0
3 地 方 譲 与 税	42,424,336	42,424,335	42,424,335	0	0
4 地 方 特 例 交 付 金	1,316,409	1,316,409	1,316,409	0	0
5 地 方 交 付 税	218,391,149	218,391,149	218,391,149	0	0
6 交 通 安 全 対 策 特 別 交 付 金	558,052	558,052	558,052	0	0
7 分 担 金 及 び 負 担 金	3,162,298	3,190,813	3,172,309	0	18,504
8 使 用 料 及 び 手 数 料	15,586,529	15,578,594	15,535,718	0	42,876
9 国 庫 支 出 金	327,401,136	252,920,718	252,920,718	0	0
10 財 産 収 入	1,430,942	1,436,598	1,435,970	0	628
11 寄 付 金	1,176,906	1,230,642	1,230,642	0	0
12 繰 入 金	12,304,335	9,957,850	9,957,850	0	0
13 繰 越 金	19,283,325	19,283,325	19,283,325	0	0
14 諸 収 入	186,369,697	188,264,882	186,987,013	136,155	1,141,713
15 県 債	139,411,000	101,334,000	101,334,000	0	0
歳 入 合 計	1,323,223,593	1,212,179,243	1,209,231,309	307,246	2,640,687

(3) 款別の増減

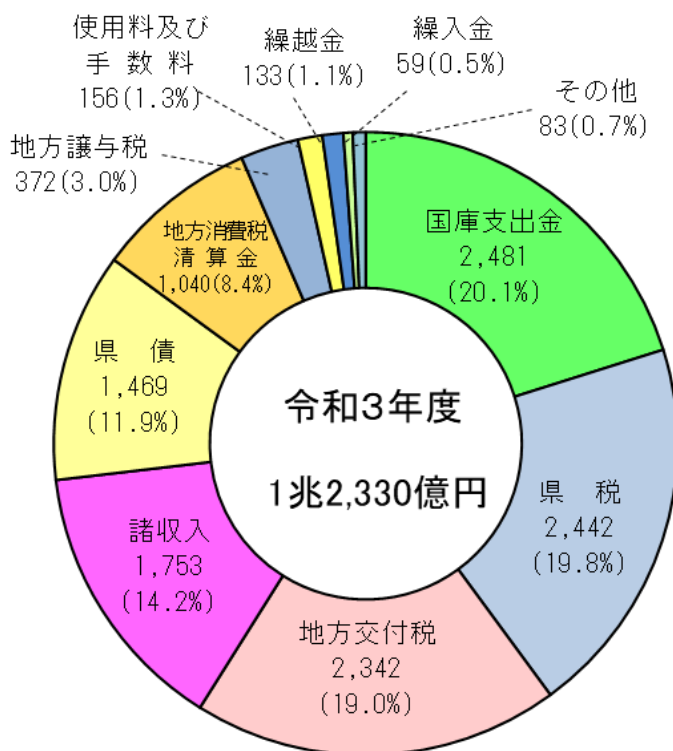
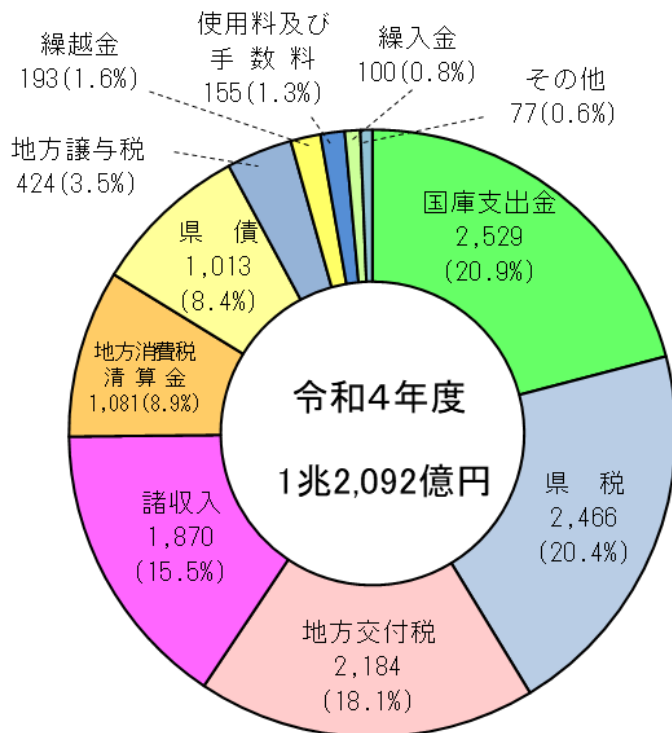
前年度と比べて、増加した主なものは、諸収入（+116.5億円）、繰越金（+59.5億円）、地方譲与税（+52.3億円）、減少した主なものは、県債（△455.7億円）、地方交付税（△157.9億円）となりました。

(単位：億円)

款	収入済額			増減額の主な内訳
	令和4年度 A	令和3年度 B	差引増減 A-B	
1 県 税	2,466.2	2,441.5	24.7 (+1.0%)	法人事業税+80.0、地方消費税譲渡割△67.9
2 地 方 消 費 税 金 清 算	1,080.6	1,040.3	40.3 (+3.9%)	
3 地 方 譲 与 税	424.2	371.9	52.3 (+14.1%)	特別法人事業譲与税+52.9
4 地 方 特 例 金 交 付	13.2	13.8	△ 0.7 (△4.9%)	
5 地 方 交 付 税	2,183.9	2,341.8	△ 157.9 (△6.7%)	普通交付税△147.6、特別交付税△9.2
6 交 通 安 全 対 策 特 別 交 付 金	5.6	6.3	△ 0.7 (△11.0%)	
7 分 担 金 及 び 負 担 金	31.7	27.8	4.0 (+14.2%)	農林水産業費負担金+3.2
8 使 用 料 及 び 手 数 料	155.4	156.0	△ 0.7 (△0.4%)	
9 国 庫 支 出 金	2,529.2	2,481.1	48.1 (+1.9%)	国庫補助金+165.4、国庫負担金△105.5
10 財 産 収 入	14.4	15.6	△ 1.2 (△7.8%)	
11 寄 付 金	12.3	19.1	△ 6.8 (△35.5%)	民生費寄付金△5.4
12 繰 入 金	99.6	59.2	40.4 (+68.3%)	地域医療介護総合確保基金繰入金+25.2、 財政調整基金繰入金+24.0
13 繰 越 金	192.8	133.4	59.5 (+44.6%)	
14 諸 収 入	1,869.9	1,753.3	116.5 (+6.6%)	貸付金返還金+123.9
15 県 債	1,013.3	1,469.0	△ 455.7 (△31.0%)	臨時財政対策債△283.4、土木債△118.2、 災害復旧債△50.8
歳入合計	12,092.3	12,330.3	△ 238.0 (△1.9%)	

(4) 款別構成比

款別構成比は、国庫支出金 20.9%(前年度比+0.8ポイント)、県税 20.4%(前年度比+0.6ポイント)、地方交付税 18.1%(前年度比△0.9ポイント)、諸収入 15.5%(前年度比+1.3ポイント)の順となりました。



(5) 不納欠損額

県税が1億7,109万円余、諸収入が1億3,615万円余で、合計では3億724万円余となり、前年度と比べて1億3,555万円余、78.9%の増加となりました。

(単位：千円、%)

款	項目等	令和4年度 A	令和3年度 B	差引増減 A-B	前年度比 A/B
県	県民税	112,118	119,996	△7,878	93.4
	個人	105,649	117,817	△12,167	89.7
	法人	6,468	2,179	4,289	296.8
	事業税	42,114	4,193	37,921	1,004.2
	個人	563	2,338	△1,774	24.1
	法人	41,550	1,855	39,695	2,239.6
	不動産取得税	6,243	4,838	1,405	129.1
	自動車税	1,536	635	900	241.8
	旧法による税	9,078	8,727	350	104.0
	自動車税	9,078	8,727	350	104.0
	小計	171,091	138,391	32,699	123.6
諸収入	雑入	136,155	33,304	102,850	408.8
	税外収入滞納繰越金	136,155	33,304	102,850	408.8
	小計	136,155	33,304	102,850	408.8
	合計	307,246	171,696	135,550	178.9

(6) 収入未済額

県税が14億3,696万円余で、前年度と比べて1億6,202万円余、10.1%減少しました。

諸収入は11億4,171万円余で、前年度と比べて8,558万円余、7.0%減少しました。

合計は26億4,068万円余となり、前年度と比べて2億3,727万円余、8.2%の減少となりました。

(単位：千円、%)

款	令和4年度 A	令和3年度 B	差引増減 A-B	前年度比 A/B
1 県税	1,436,963	1,598,987	△162,023	89.9
7 分担金及び負担金	18,504	16,451	2,053	112.5
8 使用料及び手数料	42,876	35,232	7,643	121.7
10 財産収入	628	0	628	皆増
14 諸収入	1,141,713	1,227,294	△85,580	93.0
合計	2,640,687	2,877,965	△237,278	91.8

3 歳出

(1) 歳出決算の状況

支出済額は、1兆1,872億2,351万円余で、前年度と比べて241億5,352万円余(2.0%)の減少となりました。

予算現額に対する支出割合は89.7%で、前年度と比べて4.4ポイントの増加となりました。

(単位：千円、%)

区 分	令和4年度 A	令和3年度 B	差引増減 A-B	前年度比 A/B
予 算 現 額	1,323,223,593	1,420,854,527	△ 97,630,934	93.1
支 出 済 額	1,187,223,510	1,211,377,031	△ 24,153,520	98.0
翌 年 度 繰 越 額	112,210,103	174,085,017	△ 61,874,913	64.5
不 用 額	23,789,979	35,392,479	△ 11,602,499	67.2
予算現額と支出済額との差額	136,000,083	209,477,496	△ 73,477,413	-
予算現額に対する支出割合	89.7	85.3	4.4	-

(2) 款別内訳

(単位：千円)

款	予算現額 A	支出済額 B	翌 年 度 繰 越 額 C	不 用 額 A-B-C
1 議 会 費	1,442,858	1,416,472	0	26,385
2 総 務 費	49,498,663	47,785,008	966,431	747,222
3 民 生 費	151,657,700	143,338,953	1,840,598	6,478,148
4 衛 生 費	69,933,056	64,092,706	836,605	5,003,744
5 労 働 費	2,533,801	2,287,282	14,922	231,596
6 環 境 費	6,424,830	4,900,887	1,378,070	145,871
7 農 林 水 産 業 費	66,322,282	47,261,350	17,892,731	1,168,200
8 商 工 費	251,627,411	232,947,319	11,866,462	6,813,628
9 土 木 費	224,260,996	153,999,032	69,624,494	637,469
10 警 察 費	45,109,159	44,472,337	316,403	320,419
11 教 育 費	198,994,224	196,975,959	798,705	1,219,559
12 災 害 復 旧 費	28,382,676	20,801,133	6,674,678	906,863
13 公 債 費	123,482,875	123,471,355	0	11,519
14 諸 支 出 金	103,473,761	103,473,709	0	51
15 予 備 費	79,298	0	0	79,298
歳 出 合 計	1,323,223,593	1,187,223,510	112,210,103	23,789,979

(3) 款別の増減

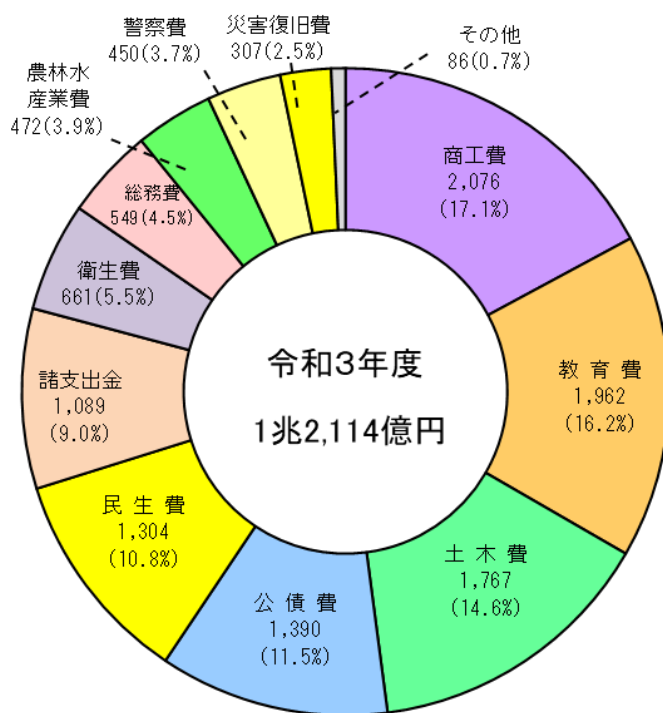
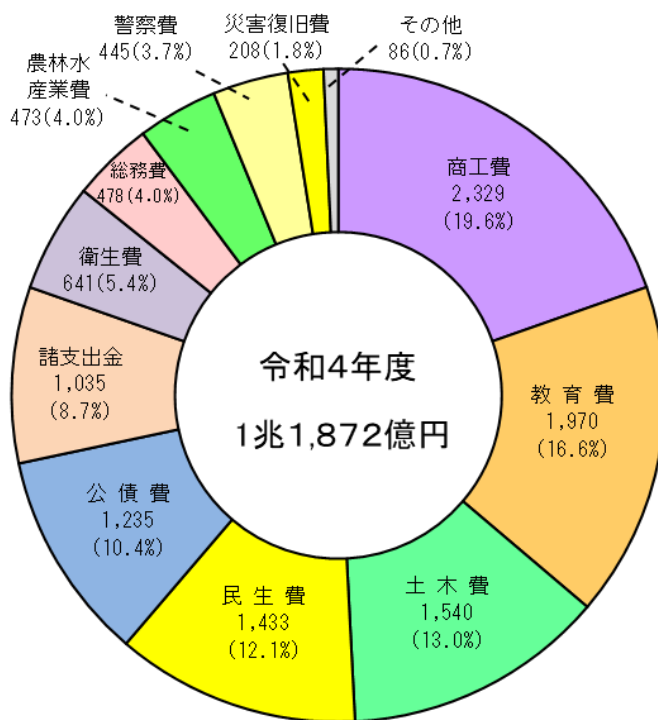
前年度と比べて、増加した主なものは、商工費（+253.1億円）、民生費（+129.0億円）、教育費（+7.9億円）、減少した主なものは、土木費（△226.8億円）、公債費（△155.2億円）となりました。

(単位：億円)

款	支出済額			増減額の主な内訳
	令和4年度 A	令和3年度 B	差引増減 A-B	
1 議会費	14.2	13.8	0.4 (+2.5%)	
2 総務費	477.9	549.0	△ 71.2 (△13.0%)	地域振興費△28.0、情報化推進費△16.6、 一般管理費△9.1、交通対策費△9.0
3 民生費	1,433.4	1,304.4	129.0 (+9.9%)	高齢者対策費+64.7、地域福祉費+26.2、 後期高齢者医療支援費+13.6
4 衛生費	640.9	660.6	△ 19.7 (△3.0%)	予防費△15.7
5 労働費	22.9	21.9	1.0 (+4.4%)	
6 環境費	49.0	50.1	△ 1.1 (△2.3%)	環境自然保護対策費+3.4、 地球温暖化対策推進費△6.9
7 農林水産費	472.6	472.4	0.2 (+0.1%)	園芸総合対策費+11.0、畜産総合対策費+4.5、 治山費△13.4
8 商工費	2,329.5	2,076.4	253.1 (+12.2%)	観光費+223.0、中小企業金融対策費+123.1、 商工業振興費△72.7
9 土木費	1,540.0	1,766.8	△ 226.8 (△12.8%)	道路橋梁維持費△69.1、砂防費△46.7、 河川改修費△44.4、県単道路橋梁維持費△17.6、 営繕管理費△16.9
10 警察費	444.7	450.5	△ 5.8 (△1.3%)	警察施設費△5.0
11 教育費	1,969.8	1,961.9	7.9 (+0.4%)	特別支援学校費+12.2、私立学校振興費+4.8、 総務管理費(高等学校)△11.1
12 災害復旧費	208.0	307.2	△ 99.2 (△32.3%)	土木施設災害復旧費△57.1、 耕地災害復旧費△30.1
13 公債費	1,234.7	1,390.0	△ 155.2 (△11.2%)	
14 諸支出金	1,034.7	1,088.8	△ 54.1 (△5.0%)	地方消費税交付金+19.5、 地方消費税清算金△71.4
15 予備費	0.0	0.0	0.0 (-)	
歳出合計	11,872.2	12,113.8	△ 241.5 (△2.0%)	

(4) 款別構成比

款別構成比は、商工費 19.6%（前年度比+2.5 ポイント）、教育費 16.6%（前年度比+0.4 ポイント）、土木費 13.0%（前年度比△1.6 ポイント）、民生費 12.1%（前年度比+1.3 ポイント）公債費 10.4%（前年度比△1.1 ポイント）の順となりました。



(5) 翌年度繰越額

翌年度繰越額は、繰越明許費が1,056億7,596万円余、事故繰越しが65億3,413万円余で、合計では1,122億1,010万円余となり、前年度と比べて618億7,491万円余、35.5%の減少となりました。

繰越明許費の主な款別の内訳は、土木費が678億1,820万円余（前年度比△7.6%）、農林水産業費が149億6,913万円余（前年度比△20.2%）、商工費が118億6,646万円余（前年度比△77.3%）となりました。

(単位：千円、%)

区分	款	令和4年度 A	令和3年度 B	差引増減 A-B	前年度比 A/B
繰越明許費	2 総務費	798,186	1,972,224	△ 1,174,037	40.5
	3 民生費	1,840,598	725,060	1,115,538	253.9
	4 衛生費	7,563	59,102	△ 51,539	12.8
	5 労働費	14,922	0	14,922	皆増
	6 環境費	1,378,070	392,381	985,689	351.2
	7 農林水産業費	14,969,135	18,761,266	△ 3,792,131	79.8
	8 商工費	11,866,462	52,209,838	△ 40,343,375	22.7
	9 土木費	67,818,204	73,418,356	△ 5,600,151	92.4
	10 警察費	316,403	21,562	294,841	1,467.4
	11 教育費	798,705	3,473,554	△ 2,674,848	23.0
	12 災害復旧費	5,867,714	17,372,805	△ 11,505,090	33.8
	小計	105,675,966	168,406,150	△ 62,730,184	62.8
		既収入	10,681,492	16,364,504	△ 5,683,012
	未収入	94,994,473	152,041,645	△ 57,047,171	62.5
事故繰越し	2 総務費	168,245	69,861	98,384	240.8
	4 衛生費	829,042	0	829,042	皆増
	6 環境費	0	373,912	△ 373,912	皆減
	7 農林水産業費	2,923,596	3,155,748	△ 232,151	92.6
	8 商工費	0	284,835	△ 284,835	皆減
	9 土木費	1,806,290	740,981	1,065,309	243.8
	10 警察費	0	32,351	△ 32,351	皆減
	12 災害復旧費	806,964	1,021,178	△ 214,214	79.0
	小計	6,534,137	5,678,867	855,270	115.1
	既収入	1,383,601	553,084	830,516	250.2
	未収入	5,150,536	5,125,782	24,753	100.5
合計	合計	112,210,103	174,085,017	△ 61,874,913	64.5
	既収入	12,065,093	16,917,589	△ 4,852,496	71.3
	未収入	100,145,010	157,167,428	△ 57,022,417	63.7

(6) 不用額

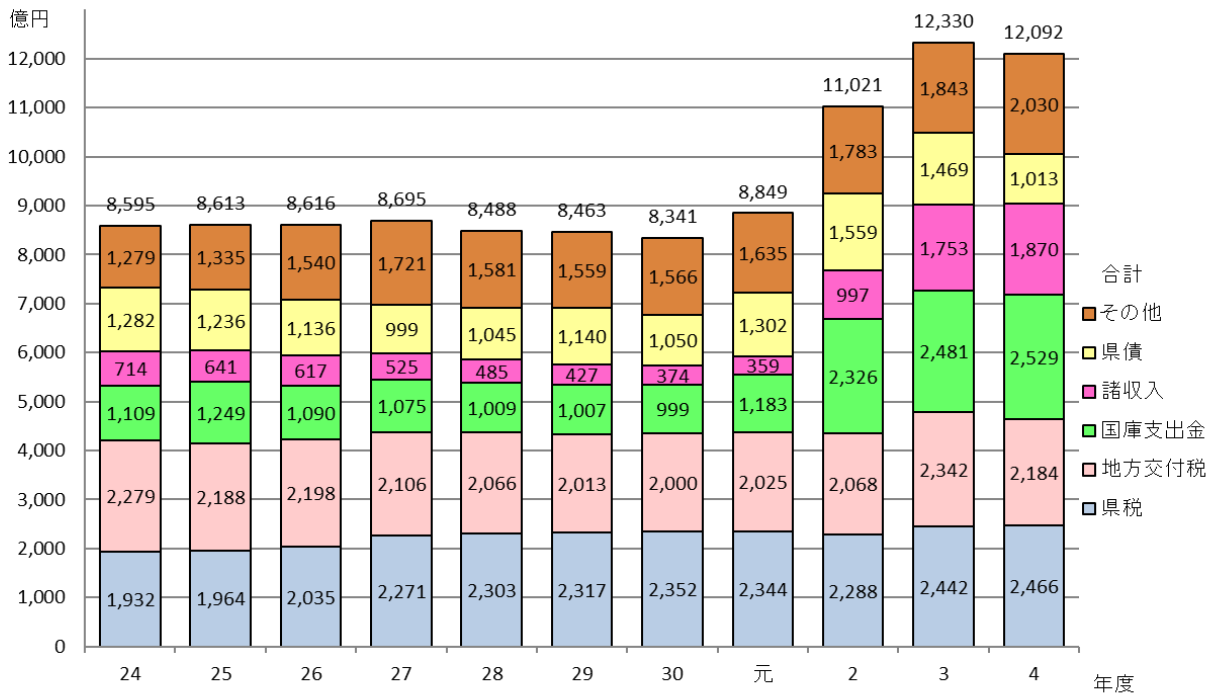
前年度と比べて116億249万円余、32.8%の減少となりました。主な款別の内訳は、民生費が64億7,814万円余（前年度比+132.7%）、衛生費が50億374万円余（前年度比△71.8%）、商工費が68億1,362万円余（前年度比△0.2%）となりました。

(単位：千円、%)

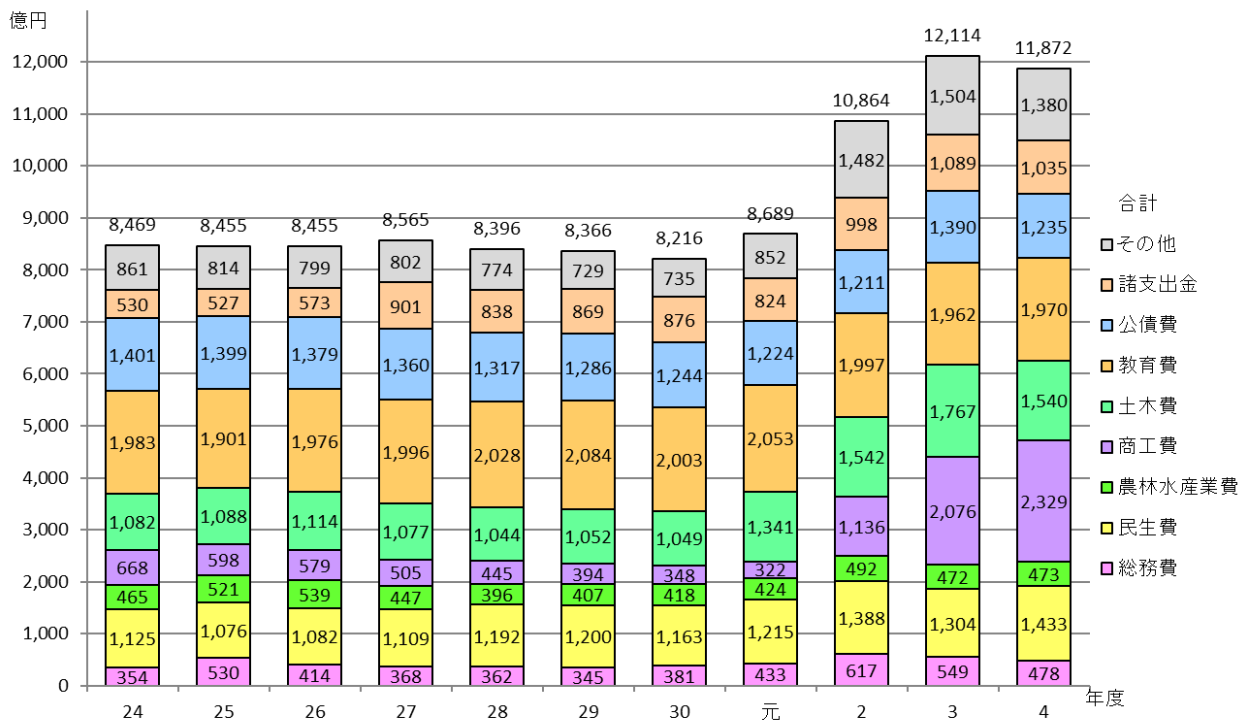
款	令和4年度 A	令和3年度 B	差引増減 A-B	前年度比 A/B
1 議会費	26,385	27,837	△ 1,452	94.8
2 総務費	747,222	1,234,124	△ 486,901	60.5
3 民生費	6,478,148	2,784,466	3,693,682	232.7
4 衛生費	5,003,744	17,714,646	△ 12,710,902	28.2
5 労働費	231,596	326,529	△ 94,932	70.9
6 環境費	145,871	210,702	△ 64,830	69.2
7 農林水産業費	1,168,200	1,044,841	123,358	111.8
8 商工費	6,813,628	6,829,303	△ 15,675	99.8
9 土木費	637,469	1,612,528	△ 975,059	39.5
10 警察費	320,419	310,697	9,721	103.1
11 教育費	1,219,559	1,443,074	△ 223,514	84.5
12 災害復旧費	906,863	1,755,888	△ 849,025	51.6
13 公債費	11,519	16,668	△ 5,148	69.1
14 諸支出金	51	634	△ 582	8.2
15 予備費	79,298	80,535	△ 1,236	98.5
合計	23,789,979	35,392,479	△ 11,602,499	67.2

4 過去10年の推移

(1) 歳入状況



(2) 歳出状況



特別会計

1 決算の概況

歳入総額 4,571億2,579万円余（前年度比 △33億528万円余、0.7%減）
 歳出総額 4,450億414万円余（前年度比 △20億6,460万円余、0.5%減）
 実質収支額 歳入歳出差引額は121億2,164万円余となり、翌年度へ繰り越すべき財源を差し引いた実質収支の合計額は121億2,164万円余で、前年度比△12億4,067万円余、9.3%の減少となりました。

(1) 11 会計合計

(単位：千円、%)

区 分		令和4年度 A	令和3年度 B	差引増減 A-B	前年度比 A/B
予 算	現 額	447,525,918	451,487,529	△ 3,961,611	99.1
歳 入	総 額	457,125,790	460,431,074	△ 3,305,284	99.3
歳 出	総 額	445,004,145	447,068,750	△ 2,064,604	99.5
歳 入 歳 出 差 引 額 (形 式 収 支 額) (ア)		12,121,645	13,362,324	△ 1,240,679	90.7
翌年度へ繰り越すべき財源	繰越明許費繰越額	0	0	0	—
	計 (イ)	0	0	0	—
実 質 収 支 額 (ア)-(イ)		12,121,645	13,362,324	△ 1,240,679	90.7

(2) 会計別

(単位：千円)

会 計	決 算 額		歳入歳出 差 引 額 C=A-B	翌年度へ繰り越すべき財源 D	実 質 収 支 額 C-D
	歳入総額 A	歳出総額 B			
公 債 費	257,323,859	257,323,859	0	0	0
母 子 父 子 寡 婦 福 祉 資 金 貸 付 金	473,774	108,507	365,267	0	365,267
心 身 障 害 者 扶 養 共 済 事 業 費	457,365	455,866	1,499	0	1,499
地方独立行政法人長野県立病院 機 構 施 設 整 備 等 資 金 貸 付 金	4,998,272	4,998,272	0	0	0
国 民 健 康 保 険	191,782,926	181,689,180	10,093,745	0	10,093,745
小 規 模 企 業 者 等 設 備 導 入 資 金	292,573	71,278	221,294	0	221,294

(単位：千円)

会 計	決 算 額		歳入歳出 差 引 額 C=A-B	翌年度へ 繰り越す べき財源 D	実 質 収支額 C-D
	歳入総額 A	歳出総額 B			
農 業 改 良 資 金	209,748	48,549	161,199	0	161,199
漁 業 改 善 資 金	1,967	600	1,367	0	1,367
県 営 林 経 営 費	309,327	256,305	53,022	0	53,022
林 業 改 善 資 金	278,403	324	278,078	0	278,078
高等学校等奨学資金貸付金	997,571	51,401	946,170	0	946,170
合 計	457,125,790	445,004,145	12,121,645	0	12,121,645

2 歳入

11 会計の収入済額合計は、4,571 億 2,579 万円余で、前年度と比べて 33 億 528 万円余、0.7% の減少となりました。

不納欠損額は、270 万円余で、前年度と比べて 223 万円余、484.9% の増加、収入未済額は、12 億 9,898 万円余で、前年度と比べて 3,792 万円余、2.8% の減少となりました。

収入割合は、予算現額に対して 102.1% で、前年度と比べて 0.1 ポイントの増加となりました。

また、調定額に対しては 99.7% となり、前年度と同率になりました。

(単位：千円、%)

区 分		令和 4 年度 A	令和 3 年度 B	差引増減 A-B	前年度比 A/B
予 算 現 額		447,525,918	451,487,529	△ 3,961,611	99.1
調 定 額		458,427,477	461,768,447	△ 3,340,969	99.3
収 入 済 額		457,125,790	460,431,074	△ 3,305,284	99.3
不 納 欠 損 額		2,701	461	2,239	584.9
収 入 未 済 額		1,298,986	1,336,910	△ 37,924	97.2
予算現額と収入済額との差額		9,599,872	8,943,545	656,326	-
割 収 合 入	対 予 算 現 額	102.1	102.0	0.1	-
	対 調 定 額	99.7	99.7	0.0	-

3 歳出

11 会計の支出済額合計は、4,450 億 414 万円余で、前年度と比べて 20 億 6,460 万円余、0.5% の減少となりました。

翌年度繰越額は 0 円で前年度と同様、不用額は 25 億 2,177 万円余で、前年度と比べて 18 億 9,700 万円余、42.9%の減少となりました。

予算現額に対する支出割合は 99.4%で、前年度と比べて 0.4 ポイントの増加となりました。

(単位：千円、%)

区 分	令和 4 年度	令和 3 年度	差引増減	前年度比
	A	B	A-B	A/B
予 算 現 額	447,525,918	451,487,529	△ 3,961,611	99.1
支 出 済 額	445,004,145	447,068,750	△ 2,064,604	99.5
翌 年 度 繰 越 額	0	0	0	—
不 用 額	2,521,772	4,418,778	△ 1,897,006	57.1
予算現額と支出済額との差額	2,521,772	4,418,778	△ 1,897,006	—
予算現額に対する支出割合	99.4	99.0	0.4	—

4 会計別の増減

(1) 歳入

(単位：億円)

会 計	収 入 済 額			増減額の主な内訳
	令和 4 年度	令和 3 年度	差引増減	
	A	B	A-B	
公 債 費	2,573.2	2,555.3	17.9 (+0.7%)	減債基金繰入金+88.0、借換債+84.0、 一般会計繰入金△154.4
母子父子寡婦福祉資金貸付金	4.7	4.3	0.5 (+11.3%)	
心身障害者扶養共済事業費	4.6	4.6	0.0 (+0.4%)	
地方独立行政法人長野県立病院 施設整備等資金貸付金	50.0	49.6	0.4 (+0.9%)	
国 民 健 康 保 険	1,917.8	1,970.6	△ 52.8 (△2.7%)	前期高齢者交付金△44.8、繰越金△5.4、 療養給付費等負担金△5.5
小規模企業者等設備導入資金	2.9	3.2	△ 0.3 (△9.7%)	
農 業 改 良 資 金	2.1	2.4	△ 0.3 (△13.4%)	
漁 業 改 善 資 金	0.0	0.0	0.0 (+5.9%)	
県 営 林 経 営 費	3.1	3.2	△ 0.1 (△2.3%)	
林 業 改 善 資 金	2.8	2.4	0.4 (+18.0%)	
高等学校等奨学資金貸付金	10.0	8.8	1.2 (+13.7%)	繰越金+1.5
歳 入 合 計	4,571.3	4,604.3	△ 33.1 (△0.7%)	

(2) 歳出

(単位：億円)

会 計	支 出 済 額			増減額の主な内訳
	令和4年度 A	令和3年度 B	差引増減 A-B	
公 債 費	2,573.2	2,555.3	17.9 (+0.7%)	元金+131.7、減債基金積立金△106.3
母子父子寡婦福祉資金貸付金	1.1	1.2	△ 0.1 (△9.7%)	
心身障害者扶養共済事業費	4.6	4.5	0.0 (+0.9%)	
地方独立行政法人長野県立病院 院機構施設整備等資金貸付金	50.0	49.6	0.4 (+0.9%)	
国 民 健 康 保 険	1,816.9	1,855.3	△ 38.4 (△2.1%)	保険給付等事業費△43.2
小規模企業者等設備導入資金	0.7	0.8	△ 0.1 (△14.3%)	
農 業 改 良 資 金	0.5	0.6	△ 0.1 (△15.8%)	
漁 業 改 善 資 金	0.0	0.0	0.0 (+9.1%)	
県 営 林 経 営 費	2.6	2.8	△ 0.3 (△9.1%)	
林 業 改 善 資 金	0.0	0.0	0.0 (△5.2%)	
高等学校等奨学資金貸付金	0.5	0.6	△ 0.1 (△16.3%)	
歳 出 合 計	4,450.0	4,470.7	△ 20.6 (△0.5%)	

財産

1 土地

(単位：㎡、%)

区分	令和4年度末現在高	令和3年度末現在高	差引増減	前年度比
行政財産	101,001,314.43	101,017,501.56	△16,187.13	100.0
普通財産	2,908,312.59	2,899,953.61	8,358.98	100.3
合計	103,909,627.02	103,917,455.17	△7,828.15	100.0

2 建物

(単位：㎡、%)

区分	令和4年度末現在高	令和3年度末現在高	差引増減	前年度比
行政財産	3,252,829.81	3,254,381.34	△1,551.53	100.0
普通財産	364,381.41	373,838.25	△9,456.84	97.5
合計	3,617,211.22	3,628,219.59	△11,008.37	99.7

3 有価証券

(単位：千円、%)

区分	令和4年度末現在高	令和3年度末現在高	差引増減	前年度比
株券	134,750	134,750	0	100.0

4 出資による権利

(単位：千円、%)

区分	令和4年度末現在高	令和3年度末現在高	差引増減	前年度比
出資による権利	35,677,428	36,545,646	△868,218	97.6

[主な増減内訳]

- ・被災者生活再建支援基金運用資金拠出金 …………… △6,998万円余
- ・長野県道路公社出資金 …………… △7億9,823万円余

5 債権

(単位：千円、%)

区分	令和4年度末現在高	令和3年度末現在高	差引増減	前年度比
債権	49,355,113	49,354,966	147	100.0

[主な増減内訳]

- ・(公社)長野県林業公社造林資金貸付金 …………… 8億9,075万円余
- ・地方独立行政法人長野県立病院機構施設整備等資金貸付金 …………… 7億6,413万円余
- ・長野県医学生修学資金等貸付金 …………… 1億5,334万円余
- ・中小企業高度化資金貸付金 …………… △2億9,466万円余
- ・地方独立行政法人長野県立病院機構移行前地方債償還債務貸付金 …… △11億7,791万円余

6 基金

(単位：千円、%)

区 分	令和4年度末現在高	令和3年度末現在高	差引増減	前年度比
基 金	418,568,331	379,028,811	39,539,520	110.4

[主な増減内訳]

- ・長野県減債基金 …………… 242億228万円余
- ・長野県財政調整基金 …………… 103億6,638万円余
- ・長野県地域医療介護総合確保基金 …………… 23億4,013万円余
- ・長野県国民スポーツ大会・全国障害者スポーツ大会開催基金 …………… 20億30万円余
- ・長野県森林づくり県民税基金 …………… △2億7,341万円余

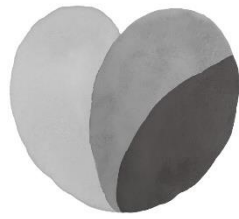
[基金一覧]

(単位：千円)

区 分	令和3年度末 現在高	令和4年度中 増減高	令和4年度末 現在高
長野県災害救助基金	1,163,869	14,438	1,178,307
長野県財政調整基金	32,150,191	10,366,388	42,516,579
長野県減債基金	287,310,912	24,202,283	311,513,195
長野県地域活性化基金	23,055,968	231	23,056,199
長野県ふるさと信州寄附金基金	2,743,060	739,807	3,482,867
長野県美術品取得基金	200,000	0	200,000
長野県文化振興基金	526,403	△94,862	431,541
「ルートイングループ・永山勝利」大学修学等支援基金	10,000	△2,500	7,500
「信州学生協会・信濃寮」大学修学等支援基金	528,000	△287	527,713
長野県福祉基金	2,931,178	△24,557	2,906,621
長野県後期高齢者医療財政安定化基金	3,400,727	4,567	3,405,294
長野県国民健康保険財政安定化基金	3,824,635	494,881	4,319,516
長野県地域医療介護総合確保基金	6,937,034	2,340,135	9,277,169
長野県介護保険財政安定化基金	3,465,251	7,277	3,472,528
長野県心身障害者扶養共済基金	50,153	△248	49,905
長野県安心こども基金	1,721,727	109,785	1,831,512
長野県こどもの未来支援基金	58,646	6,674	65,320

(単位：千円)

区 分	令和3年度末 現在高	令和4年度中 増減高	令和4年度末 現在高
長野県環境自然保護基金	767,710	△ 42,934	724,776
長野県ゼロカーボン基金	1,447,831	△ 133,720	1,314,111
長野県ふるさと農村活性化基金	944,858	△ 15,601	929,258
長野県農地利用集積・集約化基金	1,149,204	△ 175,247	973,957
長野県森林整備地域活動支援基金	26,533	△ 7,718	18,815
長野県森林づくり県民税基金	921,395	△ 273,411	647,984
長野県森林整備加速化・林業再生基金	0	6,134	6,134
長野県森林経営管理基金	157,668	27,466	185,134
長野県森林整備基金	1,337,257	△ 9,618	1,327,639
長野県県営林経営基金	54,417	△ 152	54,265
長野県県立学校施設整備基金	35,184	0	35,184
「清水朝恵」特別支援学校学習環境整備基金	99,000	0	99,000
県立長野図書館図書充実基金	10,000	0	10,000
長野県国民スポーツ大会・ 全国障害者スポーツ大会開催基金	2,000,000	2,000,308	4,000,308
合 計	379,028,811	39,539,520	418,568,331



しあわせ
信州