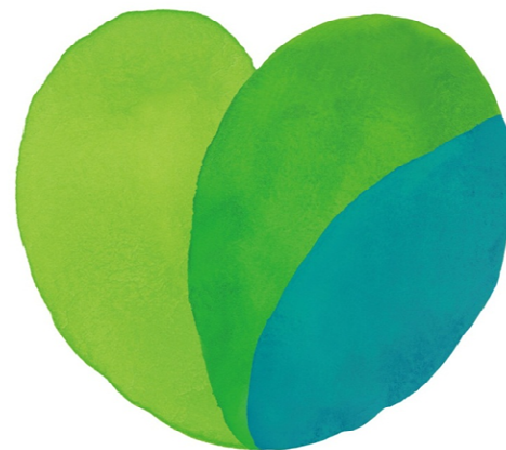


# 平成26年度 主要建設資材一括承認（変更）

## 平成26年6月1日摘要

- 1 生コンクリート
- 2 積ブロック
- 3 コンクリート二次製品
- 4 アスファルト合材（新材）
- 5 路盤材（新材）



しあわせ信州

※再生クラッシャーラン・再生アスファルト合材については、使用現場ごとに品質確認を行い、使用してください。

伊那建設事務所

# 目 次

1. 生コンクリート	(1) 一括承認条件	1
	(2) 一括承認工場	2
	(3) 承認配合の種類	3 ~ 4
	(4) 各工場標準配合	5 ~ 11
2. 積ブロック	(1) 一括承認条件	12
	(2) 一括承認工場	13
	(3) 各工場一覧表	14
3. コンクリート二次製品	(1) 一括承認条件	15
	(2) 一括承認工場	16
	(3) 承認製品一覧表	17 ~ 21
4. アスファルト合材	(1) 一括承認条件	22
	(2) 一括承認工場	23
	(3) 各社材料試験	24 ~ 27
5. 路盤材	(1) 一括承認条件	28
	(2) 一括承認工場	29
	(3) 各社材料試験	30 ~ 32
○ 新旧対照表		

## 生コンクリート一括承認条件

- 1 生産工場・製品・配合は別紙のとおり。
- 2 生コンクリートの配合はW/Cの指定をした場合
  - ① 県の要求する規定をすべて満足する製品をその工場の中から選出し、使用する。
  - ② 県の要求する規定をすべて満足する配合をし、特注品として使用する。  
二方法があるが一括承認では、①にて承認
- 3 使用材料及び示方配合の変更時には、変更申請のこと。
- 4 コンクリートの品質記録保存について。 <土木工事現場必携(H22) P-共-K5-1～参照>
- 5 コンクリートの品質管理について。 <土木工事現場必携(H22) P-現-G6-1～参照>

コンクリート中の塩化物総量規制については、鉄筋構造物(用心鉄筋を含む)の現場毎に実施のこと。  
アルカリ骨材反応抑制対策は骨材のアルカリシリカ反応性試験の結果を一括承認時に提出し無害と確認された骨材を使用する。
- 6 コンクリートの水セメント比は、原則として、鉄筋コンクリートについては55%以下、無筋コンクリートについては60%以下とする。ただし、無筋コンクリートで耐久性を要しない下記の構造物は水セメント比を65%以下とすることができる。<設計基準(1)1-5-1～参照>
  - (イ) 仮設構造物（建設後数年の内に撤去するもの。）
  - (ロ) 最大高さ1 m未満の擁壁・水路・側溝及び街渠等の構造物
  - (ハ) 道路照明、標識、防護柵等の構造物
  - (ニ) 管（函）渠等（φ600未満、600mm×600mm未満）の構造物
  - (ホ) ブロック積等の胴込、裏込コンクリート
  - (ヘ) その他耐久性を期待しない構造物
- 7 18-5-80BB・21-5-80BBについてはJIS規格外品であることから、現場使用にあたっては使用承認申請を提出し、示方配合による試験練りを行い強度確認してから使用承認する。なお同一工場で2回目以降の使用承認申請については、1回目の使用承認申請に変更事項がなければ、試験練りを省略して使用承認しても可とする。

(別紙)

## 生コンクリート一括承認工場

平成26年6月1日

番号	会社名(工場名)	JIS適合性 認証番号	所在地	電話番号	使用骨材の産地	品質管理監査 合格証の有無
1	(株)伊那生コンクリート工業 伊那工場	TC0308039	伊那市下新田2912	0265-72-5168	三峰川	有
2	(株)大和興業	TC0307411	伊那市西春近5910	0265-78-3532	天竜川	有
3	駒ヶ根生コン(株) 駒ヶ根工場	TC0307457	駒ヶ根市赤穂9779	0265-82-3300	天竜川	有
4	竹花工業(株) 駒ヶ根支店	GB0313003	駒ヶ根市中沢12175	0265-82-5275	天竜川	有
5	坂本屋生コン(株)	TC0308161	上伊那郡辰野町大字赤羽386	0266-41-1520	三峰川	有
6	(株)伊那生コンクリート工業 長谷工場	TC0308165	伊那市長谷黒河内2322-1	0265-98-2107	三峰川	有
7	マルタ工業(株) 生コン工場	TC0307456	上伊那郡南箕輪村神子柴7534	0265-72-3175	三峰川	有

アルカリ骨材反応抑制対策

骨材のアルカリシリカ反応性試験の結果で無害と確認された骨材を使用する。……・全社実施済  
(化学法)

## 生コンクリート承認配合の種類

N：普通ポルトランドセメント  
BB：高炉セメント B種

### ※一括承認工場 1～6

番号	設計配合		実施配合	備考	番号	設計配合		実施配合	備考
	呼び方	指定条件	呼び方			呼び方			
1	18- 8-25-BB	W/C=65%以下	18- 8-25-BB		15	21- 5-40-BB	W/C=60%以下	21- 5-40-BB	
2	18- 8-25-N	W/C=65%以下	18- 8-25-N		16	21- 5-40-N	W/C=60%以下	21- 5-40-N	
3	18- 8-40-BB	W/C=65%以下	18- 8-40-BB		17	(別) 18- 5-80-BB	W/C=60%以下	(別) 21- 5-80-BB	
4	18- 8-40-N	W/C=65%以下	18- 8-40-N		18	(別) 21- 5-80-BB	W/C=60%以下	(別) 21- 5-80-BB	
5	24- 8-25-BB	W/C=55%以下	24- 8-25-BB		19	(別) 捨- 8-40-BB	C=170kg/m3以上	(別) 捨- 8-40-BB	
6	24- 8-25-N	W/C=55%以下	24- 8-25-N		20	(別) 捨- 8-25-BB	C=170kg/m3以上	(別) 捨- 8-25-BB	
7	24- 8-40-BB	W/C=55%以下	24- 8-40-BB		21	(別) 捨- 8-40-N	C=170kg/m3以上	(別) 捨- 8-40-N	
8	24- 8-40-N	W/C=55%以下	24- 8-40-N		22	(別) 捨- 8-25-N	C=170kg/m3以上	(別) 捨- 8-25-N	
9	18- 8-25-BB	W/C=60%以下	21- 8-25-BB						
10	18- 8-25-N	W/C=60%以下	21- 8-25-N						
11	18- 8-40-BB	W/C=60%以下	21- 8-40-BB						
12	18- 8-40-N	W/C=60%以下	21- 8-40-N						
13	18- 5-40-BB	W/C=60%以下	21- 5-40-BB						
14	18- 5-40-N	W/C=60%以下	21- 5-40-N						

(1) JIS規格(A5308)・コンクリート標準示方書の規定を満足する呼び強度標準品を使用する。

(2) 品質管理は実使用呼び強度標準品にて管理する。

## 生コンクリート承認配合の種類

N：普通ポルトランドセメント  
BB：高炉セメント B種

※マルタ工業(株) 生コン工場

番号	設計配合		実施配合	備考	番号	設計配合		実施配合	備考
	呼び方	指定条件	呼び方			呼び方	指定条件	呼び方	
1	18- 8-25(20)-BB	W/C=65%以下	18- 8-25-BB		15	21- 5-40-BB	W/C=60%以下	21- 5-40-BB	
2	18- 8-25(20)-N	W/C=65%以下	18- 8-25-N		16	21- 5-40-N	W/C=60%以下	21- 5-40-N	
3	18- 8-40-BB	W/C=65%以下	18- 8-40-BB		17	(別) 18- 5-80-BB	W/C=60%以下	(別) 21- 5-80-BB	
4	18- 8-40-N	W/C=65%以下	18- 8-40-N		18	(別) 21- 5-80-BB	W/C=60%以下	(別) 21- 5-80-BB	
5	24- 8-25(20)-BB	W/C=55%以下	24- 8-25-BB		19	(別) 捨- 8-40-BB	C=170kg/m3以上	(別) 捨- 8-40-BB	
6	24- 8-25(20)-N	W/C=55%以下	24- 8-25-N		20	(別) 捨- 8-25(20)-BB	C=170kg/m3以上	(別) 捨- 8-25-BB	
7	24- 8-40-BB	W/C=55%以下	24- 8-40-BB		21	(別) 捨- 8-40-N	C=170kg/m3以上	(別) 捨- 8-40-N	
8	24- 8-40-N	W/C=55%以下	24- 8-40-N		22	(別) 捨- 8-25(20)-N	C=170kg/m3以上	(別) 捨- 8-25-N	
9	18- 8-25(20)-BB	W/C=60%以下	21- 8-25-BB						
10	18- 8-25(20)-N	W/C=60%以下	21- 8-25-N						
11	18- 8-40-BB	W/C=60%以下	21- 8-40-BB						
12	18- 8-40-N	W/C=60%以下	21- 8-40-N						
13	18- 5-40-BB	W/C=60%以下	21- 5-40-BB						
14	18- 5-40-N	W/C=60%以下	21- 5-40-N						

(1) JIS規格(A5308)・コンクリート標準示方書の規定を満足する呼び強度標準品を使用する。

(2) 品質管理は実使用呼び強度標準品にて管理する。

# 標準配合表

会社・工場名 株式会社伊那生コンクリート工業 伊那工場

所在地 長野県伊那市下新田2912番地



平成26年度

設計配合		条件を満たす配合 呼び方	配合強度 (N/mm <sup>2</sup> )	水セメント比 (%)	細骨材率 (%)	単 位 量 (kg/m <sup>3</sup> )					備 考
呼び方	指定条件					水	セメント	細骨材	粗骨材	混和剤	
18-8-25-BB	W/C=65%以下	18-8-25-BB	24.0	63.5	45.5	149	235	893	1080	2.35	
18-8-40-BB	〃	18-8-40-BB	24.0	63.5	41.1	143	226	815	1182	2.26	
18-8-25-N	〃	18-8-25-N	24.0	64.0	45.5	151	236	893	1080	2.36	
18-8-40-N	〃	18-8-40-N	24.0	64.0	41.1	145	227	815	1182	2.27	
24-8-25-BB	W/C=55%以下	24-8-25-BB	30.6	54.0	44.5	149	276	855	1080	2.76	
24-8-40-BB	〃	24-8-40-BB	30.6	54.0	40.2	141	262	788	1182	2.62	
24-8-25-N	〃	24-8-25-N	30.6	54.5	44.6	151	277	858	1080	2.77	
24-8-40-N	〃	24-8-40-N	30.6	54.5	40.3	143	263	791	1182	2.63	
18-8-25-BB	W/C=60%以下	21-8-25-BB	27.6	58.0	44.9	149	257	872	1080	2.57	
18-8-40-BB	〃	21-8-40-BB	27.6	58.0	40.7	141	244	804	1182	2.44	
18-8-25-N	〃	21-8-25-N	27.6	58.5	45.0	151	259	874	1080	2.59	
18-8-40-N	〃	21-8-40-N	27.6	58.5	40.7	143	245	804	1182	2.45	
18-5-40-BB	〃	21-5-40-BB	27.6	58.0	38.9	135	233	777	1234	2.33	
18-5-40-N	〃	21-5-40-N	27.6	58.5	39.0	137	235	780	1234	2.35	
21-5-40-BB	〃	21-5-40-BB	27.6	58.0	38.9	135	233	777	1234	2.33	
21-5-40-N	〃	21-5-40-N	27.6	58.5	39.0	137	235	780	1234	2.35	
(別)18-5-80-BB	〃	(別)21-5-80-BB	27.6	58.5	32.4	109	187	689	1450	1.87	
(別)21-5-80-BB	〃	(別)21-5-80-BB	27.6	58.5	32.4	109	187	689	1450	1.87	
(別)捨-8-25-BB	C=170kg/m <sup>3</sup> 以上	(別)捨-8-25-BB	-----	87.6	45.3	149	170	915	1115	1.70	
(別)捨-8-40-BB		(別)捨-8-40-BB	-----	84.1	40.9	143	170	831	1216	1.70	
(別)捨-8-25-N	〃	(別)捨-8-25-N	-----	88.8	45.3	151	170	915	1115	1.70	
(別)捨-8-40-N	〃	(別)捨-8-40-N	-----	84.7	41.0	144	170	834	1216	1.70	

※ 朱印の無いものは、正規のものではありません。

(空気量：25・40mm = 4.5% 80mm = 4.0%)

# 標準配合表

会社・工場名 株式会社 大和興業

所在地 長野県 伊那市 西春近5910番地



平成 26 年度

設計配合		条件を満たす配合	配強 合度 (N/mm <sup>2</sup> )	水セメ ント比 (%)	細骨 材率 (%)	単 位 量 (kg/m <sup>3</sup> )					備 考
						呼 び 方	指 定 条 件	呼 び 方	水	セメント	
18-8-25-BB	W/C=65%以下	18-8-25-BB	23.4	65.0	44.3	149	229	868	1095	2.290	
18-8-40-BB	"	18-8-40-BB	23.4	64.5	39.1	139	216	780	1226	2.160	
18-8-25-N	"	18-8-25-N	23.4	65.0	44.2	152	234	863	1095	2.340	
18-8-40-N	"	18-8-40-N	23.4	64.5	38.9	142	220	775	1226	2.200	
24-8-25-BB	W/C=55%以下	24-8-25-BB	30.9	53.5	42.3	146	273	815	1116	0.996	
24-8-40-BB	"	24-8-40-BB	30.9	52.0	37.2	136	262	732	1242	2.620	
24-8-25-N	"	24-8-25-N	30.9	54.0	42.3	149	276	815	1116	0.944	
24-8-40-N	"	24-8-40-N	30.9	52.5	37.2	139	265	729	1242	2.650	
18-8-25-BB	W/C=60%以下	21-8-25-BB	27.9	57.5	42.8	146	254	831	1116	0.927	
18-8-40-BB	"	21-8-40-BB	27.9	56.5	37.8	136	241	750	1242	2.410	
18-8-25-N	"	21-8-25-N	27.9	58.0	42.8	149	257	831	1116	0.879	
18-8-40-N	"	21-8-40-N	27.9	57.0	37.8	139	244	748	1242	2.440	
18-5-40-BB	"	21-5-40-BB	27.9	56.5	37.8	130	230	758	1258	2.300	
18-5-40-N	"	21-5-40-N	27.9	57.0	37.7	133	233	756	1258	2.330	
21-5-40-BB	"	21-5-40-BB	27.9	56.5	37.8	130	230	758	1258	2.300	
21-5-40-N	"	21-5-40-N	27.9	57.0	37.7	133	233	756	1258	2.330	
(別) 18-5-80-BB	W/C=60%以下	(別) 21-5-80-BB	27.9	57.5	29.0	108	188	614	1526	2.256	
(別) 21-5-80-BB	"	(別) 21-5-80-BB	27.9	57.5	29.0	108	188	614	1526	2.256	
(別) 捨-8-25-BB	C=170kg/m <sup>3</sup> 以上	(別) 捨-8-25-BB	---	97.1	51.4	165	170	1010	960	1.700	
(別) 捨-8-40-BB		(別) 捨-8-40-BB	---	89.4	44.2	152	170	884	1126	1.700	
(別) 捨-8-25-N		(別) 捨-8-25-N	---	99.4	51.8	169	170	1016	950	1.700	
(別) 捨-8-40-N		(別) 捨-8-40-N	---	91.2	44.5	155	170	890	1118	1.700	

\* 朱印のないものは正規のものではありません。 (空気量 : 25・40mm = 4.5% 80mm = 4.0% 混和剤 : マスターポゾリス No.70L・フローリックS)



平成26年度

# 標準配合表

会社・工場名

駒ヶ根生コン株式会社 駒ヶ根工場

所在地

長野県駒ヶ根市赤穂9779番地



設計配合		条件を満たす配合 呼び方	配合強度 (N/mm <sup>2</sup> )	水セメント比 (%)	細骨材率 (%)	単 位 量 (kg/m <sup>3</sup> )					備 考
呼び方	指定条件					水	セメント	細骨材	粗骨材	混和剤	
18-8-25 BB	W/C=65%以下	18-8-25 BB	23.4	61.0	43.5	152	250	823	1091	2.500	
18-8-40 BB	"	18-8-40 BB	23.4	61.0	39.0	139	228	757	1211	2.280	
18-8-25 N	"	18-8-25 N	23.4	65.0	44.5	150	231	854	1088	2.310	
18-8-40 N	"	18-8-40 N	23.4	65.0	40.0	141	217	781	1201	2.170	
24-8-25 BB	W/C=55%以下	24-8-25 BB	30.6	50.5	42.5	150	297	789	1091	2.970	
24-8-40 BB	"	24-8-40 BB	30.6	50.5	38.0	143	284	715	1195	2.840	
24-8-25 N	"	24-8-25 N	30.6	53.5	43.5	151	283	815	1083	2.830	
24-8-40 N	"	24-8-40 N	30.6	53.5	39.0	142	266	744	1193	2.660	
18-8-25 BB	W/C=60%以下	21-8-25 BB	26.4	56.0	43.0	149	266	810	1099	2.660	
18-8-40 BB	"	21-8-40 BB	26.4	56.0	38.5	140	250	739	1209	2.500	
18-8-25 N	"	21-8-25 N	26.4	59.5	44.0	154	259	831	1080	2.590	
18-8-40 N	"	21-8-40 N	26.4	59.5	39.5	141	237	765	1198	2.370	
18-5-40 BB	"	21-5-40 BB	26.4	56.0	34.5	133	238	673	1305	2.380	
18-5-40 N	"	21-5-40 N	26.4	59.5	35.5	134	226	697	1297	2.260	
21-5-40 BB	"	21-5-40 BB	26.4	56.0	34.5	133	238	673	1305	2.380	
21-5-40 N	"	21-5-40 N	26.4	59.5	35.5	134	226	697	1297	2.260	
(別) 18-5-80 BB	W/C=60%以下	(別) 21-5-80 BB	26.4	58.5	28.0	111	190	576	1525	1.900	
(別) 21-5-80 BB	"	(別) 21-5-80 BB	26.4	58.5	28.0	111	190	576	1525	1.900	
(別) 捨-8-25 BB	C=170kg/m <sup>3</sup> 以上	(別) 捨-8-25 BB	----	92.0	47.9	158	170	930	1037	1.700	
(別) 捨-8-40 BB	"	(別) 捨-8-40 BB	----	86.0	44.5	146	170	880	1120	1.700	
(別) 捨-8-25 N	"	(別) 捨-8-25 N	----	94.5	48.5	160	170	943	1024	1.700	
(別) 捨-8-40 N	"	(別) 捨-8-40 N	----	88.5	46.0	150	170	907	1088	1.700	

※ 朱印のないものは、正規のものではありません

【 空気量 : 25・40 mm=4.5% 80mm=4.0% 混和剤 : ポソリス78P 】

# 平成26年度 標準配合表

会社・工場名：竹花工業(株)駒ヶ根支店

所在地：駒ヶ根市中沢 12175

設計配合		条件を満たす配合 呼び方	配合強度 (N/mm <sup>2</sup> )	水セメント比 (%)	細骨材率 (%)	単 位 量 (kg/m <sup>3</sup> )					備 考 欄
呼び方	指定条件					水	セメント	細骨材	粗骨材	混和剤	
18-8-25BB	W/C=65%以下	18-8-25BB	24.0	63.5	46.2	156	245	876	1042	1.720	
18-8-40BB	"	18-8-40BB	24.0	63.5	42.2	141	222	826	1155	1.550	
18-8-25N	"	21-8-25N	27.0	61.5	46.3	158	256	876	1037	1.790	
18-8-40N	"	21-8-40N	27.0	61.5	42.3	143	232	826	1150	1.620	
24-8-25BB	W/C=55%以下	24-8-25BB	30.0	53.5	44.2	156	291	821	1058	2.040	
24-8-40BB	"	24-8-40BB	30.0	53.5	40.2	141	263	771	1175	1.840	
24-8-25N	"	27-8-25N	33.0	53.0	44.6	158	298	829	1050	2.090	
24-8-40N	"	27-8-40N	33.0	53.0	40.6	143	269	779	1167	1.880	
18-8-25BB	W/C=60%以下	21-8-25BB	27.0	58.0	45.1	156	268	847	1053	1.880	
18-8-40BB	"	21-8-40BB	27.0	58.0	41.1	141	243	797	1167	1.700	
18-8-25N	"	24-8-25N	30.0	57.0	45.4	158	277	850	1045	1.940	
18-8-40N	"	24-8-40N	30.0	57.0	41.4	143	250	800	1161	1.750	
18-5-40BB	"	21-5-40BB	27.0	58.0	39.6	133	229	781	1218	1.600	
18-5-40N	"	24-5-40N	30.0	57.0	39.9	135	236	784	1210	1.650	
21-5-40BB	"	21-5-40BB	27.0	58.0	39.6	133	229	781	1218	1.600	
21-5-40N	"	24-5-40N	30.0	57.0	39.9	135	236	784	1210	1.650	
(別)18-5-80BB	"	(別)21-5-80BB	27.0	57.0	29.5	112	196	610	1493	1.960	フローリックSV
(別)21-5-80BB	"	(別)21-5-80BB	27.0	57.0	29.5	112	196	610	1493	1.960	"
(別)捨-8-25BB	C=170kg/m <sup>3</sup> 以上	(別)捨-8-25BB	-	92.5	48.5	158	170	948	1031	1.700	"
(別)捨-8-40BB		(別)捨-8-40BB	-	85.5	43.0	146	170	855	1158	1.700	"
(別)捨-8-25N		(別)捨-8-25N	-	94.0	49.0	160	170	958	1021	1.700	"
(別)捨-8-40N		(別)捨-8-40N	-	85.5	43.0	146	170	858	1161	1.700	"

※ 朱印の無いものは正規のものではありません。

※ 空気量：           25・40mm   4.5%  
                  80mm           4.0%

※ 混和剤： フローリックSV10(夏期:RV10)  
                  フローリックSV

# 標 準 配 合 表

会社工場名 坂本屋生コン株式会社  
所在地 長野県上伊那郡辰野町大字赤羽386番地

平成26年度

設 計 配 合		条件を満たす配合	配合強度 (N/mm <sup>2</sup> )	水セメント比 (%)	細骨材率 (%)	単 位 質 量 (kg/m <sup>3</sup> )					備考
呼 び 方	指 定 条 件					呼 び 方	水	セメント	細骨材	粗骨材	
18- 8-25-BB	W/C=65%以下	18- 8-25-BB	24.0	65.0	44.5	150	231	868	1102	2.310	
18- 8-40-BB	〃	18- 8-40-BB	24.0	65.0	41.0	143	220	812	1189	2.200	
18- 8-25-N	〃	18- 8-25-N	24.0	65.0	45.0	152	234	879	1091	2.424	
18- 8-40-N	〃	18- 8-40-N	24.0	65.0	41.5	145	223	823	1175	2.310	
24- 8-25-BB	W/C=55%以下	24- 8-25-BB	30.6	54.5	42.4	148	272	815	1126	2.720	
24- 8-40-BB	〃	24- 8-40-BB	30.6	54.5	38.9	141	259	761	1210	2.590	
24- 8-25-N	〃	24- 8-25-N	30.6	55.0	43.0	150	273	828	1112	2.828	
24- 8-40-N	〃	24- 8-40-N	30.6	55.0	39.5	143	260	772	1200	2.694	
18- 8-25-BB	W/C=60%以下	21- 8-25-BB	27.0	60.0	43.5	148	247	847	1115	2.470	
18- 8-40-BB	〃	21- 8-40-BB	27.0	60.0	40.0	141	235	791	1202	2.350	
18- 8-25-N	〃	21- 8-25-N	27.0	60.0	44.0	150	250	855	1107	2.590	
18- 8-40-N	〃	21- 8-40-N	27.0	60.0	40.5	143	239	799	1191	2.476	
18- 5-40-BB	〃	21- 5-40-BB	27.0	60.0	38.7	135	225	775	1243	2.250	
18- 5-40-N	〃	21- 5-40-N	27.0	60.0	39.2	137	229	783	1232	2.372	
21- 5-40-BB	〃	21- 5-40-BB	27.0	60.0	38.7	135	225	775	1243	2.250	
21- 5-40-N	〃	21- 5-40-N	27.0	60.0	39.2	137	229	783	1232	2.372	
(別) 18- 5-80-BB	〃	(別) 21- 5-80-BB	27.0	60.0	32.2	110	184	681	1458	1.840	
(別) 21- 5-80-BB	〃	(別) 21- 5-80-BB	27.0	60.0	32.2	110	184	681	1458	1.840	
(別) 捨- 8-25-BB	C=170kg/m <sup>3</sup> 以上	(別) 捨- 8-25-BB	—	91.5	49.5	155	170	986	1023	1.700	
(別) 捨- 8-40-BB		(別) 捨- 8-40-BB	—	88.0	45.6	149	170	917	1109	1.700	
(別) 捨- 8-25-N		(別) 捨- 8-25-N	—	92.5	50.0	157	170	997	1012	1.761	
(別) 捨- 8-40-N		(別) 捨- 8-40-N	—	88.5	46.2	150	170	930	1099	1.761	

※ 朱印のないものは正規のものではありません。(空気量：25, 40mm=4.5% 80mm=4.0% 混和剤：マスターボソリスNo.70L マスターボソリス78R ターレックスWRDA ターレックスF-1)

# 標準配合表

会社・工場名 株式会社 伊那生コンクリート工業 長谷工場

所在地 長野県 伊那市長谷黒河内サンパネ2322-

平成26年度

設計配合		条件を満たす配合 呼び方	配合強度 (N/mm <sup>2</sup> )	水セメント比 (%)	細骨材率 (%)	単位量 (kg/m <sup>3</sup> )					備考
呼び方	指定条件					水	セメント	細骨材	粗骨材	混和剤	
18 - 8 - 25 - BB	W/C=65%以下	18 - 8 - 25 - BB	23.4	64.0	45.8	147	230	901	1080	2.30	
18 - 8 - 40 - BB	〃	18 - 8 - 40 - BB	23.4	64.5	41.5	143	222	826	1174	2.22	
18 - 8 - 25 - N	〃	18 - 8 - 25 - N	23.4	64.5	45.8	149	231	904	1080	2.31	
18 - 8 - 40 - N	〃	18 - 8 - 40 - N	23.4	64.5	41.5	145	225	826	1174	2.25	
24 - 8 - 25 - BB	W/C=55%以下	24 - 8 - 25 - BB	30.0	54.5	44.8	147	270	866	1080	2.70	
24 - 8 - 40 - BB	〃	24 - 8 - 40 - BB	30.0	55.0	41.1	139	253	810	1174	2.53	
24 - 8 - 25 - N	〃	24 - 8 - 25 - N	30.0	55.0	44.9	149	271	869	1080	2.71	
24 - 8 - 40 - N	〃	24 - 8 - 40 - N	30.0	55.0	41.1	141	257	810	1174	2.57	
18 - 8 - 25 - BB	W/C=60%以下	21 - 8 - 25 - BB	27.0	58.5	45.2	147	252	882	1080	2.52	
18 - 8 - 40 - BB	〃	21 - 8 - 40 - BB	27.0	59.0	41.5	139	236	823	1174	2.36	
18 - 8 - 25 - N	〃	21 - 8 - 25 - N	27.0	59.0	45.3	149	253	885	1080	2.53	
18 - 8 - 40 - N	〃	21 - 8 - 40 - N	27.0	58.5	41.5	141	241	823	1174	2.41	
18 - 5 - 40 - BB	〃	21 - 5 - 40 - BB	27.0	59.0	39.8	133	226	802	1225	2.26	
18 - 5 - 40 - N	〃	21 - 5 - 40 - N	27.0	59.0	39.8	135	231	799	1225	2.31	
21 - 5 - 40 - BB	〃	21 - 5 - 40 - BB	27.0	58.5	39.8	133	226	802	1225	2.26	
21 - 5 - 40 - N	〃	21 - 5 - 40 - N	27.0	59.0	39.8	135	231	799	1225	2.31	
(別) 18 - 5 - 80 - BB	〃	(別) 21 - 5 - 80 - BB	27.0	59.0	32.4	108	183	691	1454	1.83	
(別) 21 - 5 - 80 - BB	〃	(別) 21 - 5 - 80 - BB	27.0	59.0	32.4	108	183	691	1454	1.83	
(別) 捨 - 8 - 25 - BB	C=170kg/m <sup>3</sup> 以上	(別) 捨 - 8 - 25 - BB	-----	87.6	45.3	149	170	915	1115	1.70	
(別) 捨 - 8 - 40 - BB		(別) 捨 - 8 - 40 - BB	-----	82.4	42.7	140	170	872	1183	1.70	
(別) 捨 - 8 - 25 - N	〃	(別) 捨 - 8 - 25 - N	-----	88.8	45.3	151	170	915	1115	1.70	
(別) 捨 - 8 - 40 - N	〃	(別) 捨 - 8 - 40 - N	-----	83.5	42.7	142	170	872	1183	1.70	

※ 朱印の無いものは、正規のものではありません。

(空気量：25・40mm = 4.5% 80mm = 4.0%)



標準配合表

平成26年度

会社・工場名 マルタ工業株式会社 生コン工場  
所在地 上伊那郡南箕輪村神子柴7534



設計配合		条件を満たす配合		配合強度 (N/mm <sup>2</sup> )	水セメント比 (%)	細骨材率 (%)	単 位 量 (kg/m <sup>3</sup> )					備 考
呼び方	指定条件	呼び方	水				セメント	細骨材	粗骨材	混和剤		
18 - 8 - 25(20) BB	W/C=65%以下	18 - 8 - 25 BB	24.9	65.0	45.0	149	229	882	1085	2.29		
18 - 8 - 40 BB	"	18 - 8 - 40 BB	24.9	65.0	41.0	141	217	817	1183	2.17		
18 - 8 - 25(20) N	"	18 - 8 - 25 N	24.9	65.0	44.0	151	232	860	1104	2.32		
18 - 8 - 40 N	"	18 - 8 - 40 N	24.9	65.0	40.0	143	220	796	1202	2.20		
24 - 8 - 25(20) BB	W/C=55%以下	24 - 8 - 25 BB	31.8	55.0	44.0	150	273	844	1080	2.73		
24 - 8 - 40 BB	"	24 - 8 - 40 BB	31.8	55.0	40.0	142	258	780	1180	2.58		
24 - 8 - 25(20) N	"	24 - 8 - 25 N	31.8	55.0	43.0	152	276	823	1102	2.76		
24 - 8 - 40 N	"	24 - 8 - 40 N	31.8	55.0	39.0	144	262	761	1199	2.62		
18 - 8 - 25(20) BB	W/C=60%以下	21 - 8 - 25 BB	27.9	60.0	44.5	149	248	866	1085	2.48		
18 - 8 - 40 BB	"	21 - 8 - 40 BB	27.9	60.0	40.5	141	235	799	1185	2.35		
18 - 8 - 25(20) N	"	21 - 8 - 25 N	27.9	60.0	43.5	151	252	844	1104	2.52		
18 - 8 - 40 N	"	21 - 8 - 40 N	27.9	60.0	39.5	143	238	780	1202	2.38		
18 - 5 - 40 BB	"	21 - 5 - 40 BB	27.9	60.0	39.5	135	225	791	1218	2.25		
18 - 5 - 40 N	"	21 - 5 - 40 N	27.9	60.0	38.5	137	228	769	1240	2.28		
21 - 5 - 40 BB	"	21 - 5 - 40 BB	27.9	60.0	39.5	135	225	791	1218	2.25		
21 - 5 - 40 N	"	21 - 5 - 40 N	27.9	60.0	38.5	137	228	769	1240	2.28		
(別) 18 - 5 - 80 BB	"	(別) 21 - 5 - 80 BB	(27.9)	60.0	30.0	113	188	632	1483	1.88		
(別) 21 - 5 - 80 BB	"	(別) 21 - 5 - 80 BB	(27.9)	60.0	30.0	113	188	632	1483	1.88		
(別) 捨 - 8 - 40 BB	C=170kg/m <sup>3</sup> 以上	(別) 捨 - 8 - 40 BB	-	83.0	41.0	141	170	833	1207	1.70		
(別) 捨 - 8 - 40 N	"	(別) 捨 - 8 - 40 N	-	84.0	40.0	143	170	812	1228	1.70		
(別) 捨 - 8 - 25(20) BB	"	(別) 捨 - 8 - 25 BB	-	87.5	45.0	149	170	906	1112	1.70		
(別) 捨 - 8 - 25(20) N	"	(別) 捨 - 8 - 25 N	-	89.0	44.0	151	170	884	1134	1.70		

※朱印のないものは、正規のものではありません。

空気量 : 25・40mm=4.5% 80mm=4.0%  
混和剤名 : フローリック SV10

## 積ブロック一括承認条件

- 1 製造工場は別紙のとおり。
- 2 骨材産地、示方配合等に変更のあるときは、変更申請のこと。
- 3 骨材試験については、必要回数実施すること。
- 4 一括承認製品は、施工計画書の主要材料表に生産工場名を記入すること。 <土木工事現場必携(H22) P-現-G7-26参照>

(別紙)

## 積ブロック一括承認工場

平成26年4月1日

番号	会社名(工場名)	JIS適合性 認証番号	所在地	電話番号		備考
1	山富産業(株) 明科工場	TC0307293	安曇野市明科東川手371番地	0263-62-2371		スプリット
2	山富産業(株) 上伊那工場	TC0307292	上伊那郡宮田村5450番地207	0265-85-2848		スプリット
3	松川コンクリート工業(株)	TC0312012	下伊那郡松川町元大島2715-2	0265-36-2626		滑面・粗面

# 積みブロック諸元一覧表

平成25年4月1日

製造会社名 及び 工場名	形状・寸法				示 方 配 合														1m2当たり			目標強度 N/ mm2	ブ ロ ッ ク の 比 重	胴込めコンクリート						
	面 寸 法  (mm)	控 長 寸 法  (mm)	控 尻  (mm)	合 端  (mm)	砂  (mm)	砂 利  (mm)	密度  (g/cm3)		単位容 積質量  (kg/l)		ス ラ ン プ  (cm)	コ ン シ ス テ ン シ ー  (cm)	空 気 量  (%)	成 型 時 空 気 量  (%)	水 セ メ ン ト 比  (%)	空 隙 セ メ ン ト 比  (%)	細 骨 材 率  (%)	単位量(kg/m3)						ブ ロ ッ ク の 容 積  (m3)	使 用 数 量  (個)	質 量 350kg以 上目標 質量  (kg)	胴 込 め 量  (m3/m2)	超 過 量  (%)		
							砂	砂利	砂	砂利								水	セ メ ン ト	砂	砂利								混和材	
																					G1									G2
山富産業(株) 明科工場 (スプリット)	400 × 250	350 × 250	160 × 250	50	5	10	2.60	2.63	-	1.55 以上	-	2	-	1.0	32.0	1.58	49.0	90	280	983	-	1035	-	0.1610	10	375	27.9	-	0.187	-
山富産業(株) 上伊那工場 (スプリット)	400 × 250	350 × 250	160 × 250	50	5	10	2.66	2.70	-	1.63	-	3	-	1.0	37.5	1.75	58.0	105	280	1167	-	858	-	0.1610	10	375	28.2	-	0.187	-
松川コンクリート 工業(株) (滑面)	400 × 250	350 × 250	130 × 140	50	5	25	2.69	2.73	1.60 以上	1.60 以上	8.0	-	4.5	-	50.0	-	43	150	300	821	1106		3.00	0.1561	10	350	25.0	2.38	0.192	6.7
松川コンクリート 工業(株) (粗面)	400 × 250	350 × 250	130 × 140	50	5	25	2.69	2.73	1.60 以上	1.60 以上	8.0	-	4.5	-	50.0	-	43	150	300	821	1106		3.00	0.1561	10	350	25.0	2.38	0.192	6.7



## コンクリート二次製品一括承認条件

- 1 製造工場は別紙のとおり。
- 2 生産条件等に変更のあるときは、変更申請のこと。
- 3 一括承認製品は、施工計画書の主要材料表に生産工場名を記入。 <土木工事現場必携(H22) P-現-G7-26参照>

(別紙)

## コンクリート二次製品一括承認工場

平成26年4月1日

番号	会社名(工場名)	JIS適合性 認証番号	所在地	電話番号	備考
1	アスザック(株) 飯田工場 (バイコン工場を含む)	TC0308014	飯田市龍江5571	0265-28-7050	*(長野県コンクリート製品協同組合)
2	(株)高見沢 コンクリート事業部 伊那工場	TC0307460	上伊那郡宮田村大久保5450-22	0265-85-3061	*(長野県コンクリート製品協同組合)
3	小幡コンクリート工業(株)	TC0306026	木曾郡南木曾町読書5544-2	0264-57-3331	*(長野県コンクリート製品協同組合)
4	松川コンクリート工業(株) 第一工場	TC0312011	下伊那郡松川町元大島5518	0265-36-2626	*(長野県コンクリート製品協同組合)
5	(株)ホクエツ信越 松本工場	TC0310008	東筑摩郡朝日村大字西洗馬1103-3	0263-99-3993	
6	マルタ工業(株)	GB0312003	上伊那郡南箕輪村神子柴7534番地	0265-72-3175	ヒューム管
7	(株)オーイケ	TC0307402	東筑摩郡山形村大字西洗馬54-1	0263-98-2238	

承認品目は別紙による

コンクリート二次製品承認品目一覧表

平成26年4月1日

製品名	工場		アスザック(株)	(株)高見澤 コンクリート事業部	小幡コンクリート 工業(株)	松川コンクリート 工業(株)	(株)ホクエツ 信越 松本工場	マルタ工業 (株)	(株)オーイケ 本社工場	備 考
	規格	長さ	全体	伊那工場						
鉄筋コンクリートU型 側溝	450	L=0.6m	○	○	○	○				
	600	L=0.6m	○	○	○	○				
	150	L=1.0m		○	○	○			○	
	180	L=1.0m		○	○	○			○	
	240	L=1.0m	○	○	○	○			○	
	300A	L=1.0m	○	○	○	○			○	
	300B	L=1.0m	○	○	○	○			○	
	300C	L=1.0m	○	○						
	360A	L=1.0m	○			○			○	
	360B	L=1.0m	○	○	○	○			○	
	450	L=1.0m				○			○	
600	L=1.0m				○			○		
鉄筋コンクリートU型 側溝蓋 2種	180	L=0.6m	○						○	
	240	L=0.6m	○						○	
	300	L=0.6m	○						○	
	360	L=0.6m	○						○	
	450	L=0.6m	○						○	
	600	L=0.6m	○						○	
鉄筋コンクリートU型 側溝蓋 1種	150	L=1.0m	○							
	180	L=1.0m	○							
	240	L=1.0m	○			○			○	
	300	L=1.0m	○	○		○			○	
	360	L=1.0m	○						○	
	450	L=0.6m	○							
	600	L=0.6m	○							
	360	L=0.5m								
車道用 鉄筋コンクリートU型	450	L=0.6m	○	○	○					
	600	L=0.6m	○							
	180	L=1.0m			○					
	240	L=1.0m	○	○	○	○			○	
	300A	L=1.0m	○	○	○	○			○	
	300B	L=1.0m	○	○	○	○			○	
	360A	L=1.0m	○	○	○	○				
	360B	L=1.0m	○	○	○	○			○	
	450	L=1.0m		○		○			○	
	600	L=1.0m			○	○			○	
特殊車道用鉄筋 鉄筋コンクリートU型	240	L=0.5m								
	300	L=0.5m								
	240	L=0.6m								
	300	L=0.6m								
	360	L=0.6m	○	○	○				○	
	450	L=0.6m	○	○	○				○	
	600	L=0.6m		○	○				○	
	240	L=1.0m	○	○	○	○				
	300	L=1.0m	○	○	○	○				
	360	L=1.0m				○				
	450	L=1.0m				○				
600	L=1.0m									

コンクリート二次製品承認品目一覧表

平成26年4月1日

製品名	工場		アスザック(株)	(株)高見澤 コンクリート事業部	小幡コンクリート 工業(株)	松川コンクリート 工業(株)	(株)ホクエツ 信越 松本工場	マルタ工業 (株)	(株)オーイケ 本社工場	備 考
	規格	長さ	全体	伊那工場						
特車用甲蓋	240	L=0.5m	○	○	○	○				
	300	L=0.5m	○	○	○	○				
	360	L=0.5m				○				
	450	L=0.5m				○				
	600	L=0.5m								
	360	L=0.6m	○	○	○					
	450	L=0.6m	○	○	○					
	600	L=0.6m		○	○					
	240	L=1.0m								
ベンチフリューム (Ⅱ型) ○は2m △は1m	200	L=2.0m	○	○	○	○				
	250	L=2.0m	○	○	○	○			○・△	
	300	L=2.0m	○	○	○	○			○・△	
	350	L=2.0m	○	○	○	○			○・△	
	400	L=2.0m	○	○	○	○			○・△	
	500	L=2.0m	○	○	○	○			○・△	
	600	L=2.0m	○	○	○	○			○・△	
	700	L=2.0m	○	○	○	○			○・△	
	800	L=2.0m	○	○	○	○			○・△	
	900	L=2.0m		○					○・△	
ジョイント ベンチフリューム ○は2m △は1m	1000	L=2.0m	○	○		○			○・△	
	200	L=2.0m		○						
	250	L=2.0m		○					○・△	
	300	L=2.0m		○					○・△	
	350	L=2.0m		○					○・△	
	400	L=2.0m		○					○・△	
	500	L=2.0m		○					○・△	
	600	L=2.0m		○					○・△	
	700	L=2.0m		○					○・△	
	800	L=2.0m		○					○・△	
鉄筋コンクリートL型	250B	L=0.6m	○	○	○	○			○	
	300	L=0.6m	○	○	○	○			○	
	350	L=0.6m	○			○				
歩車道境界ブロック (片面R)	A種	L=0.6m	○	○	○	○			○	
	B種	L=0.6m	○	○	○	○			○	
	C種	L=0.6m	○	○	○	○				
	A種	L=2.0m		○		○			○	
	B種	L=2.0m		○	○	○			○	
	C種	L=2.0m		○	○	○				
歩車道境界ブロック (両面R)	A種	L=0.6m	○	○	○	○			○	
	B種	L=0.6m	○	○	○	○			○	
	C種	L=0.6m	○	○	○	○			○	
	A種	L=2.0m	○	○	○	○			○	
	B種	L=2.0m	○	○	○	○			○	
	C種	L=2.0m	○	○	○	○				

コンクリート二次製品承認品目一覧表

平成26年4月1日

製品名	工場		アスザック(株) 全体	(株)高見澤 コンクリート事業部 伊那工場	小幡コンクリート 工業(株)	松川コンクリート 工業(株)	(株)ホクエツ 信越 松本工場	マルタ工業 (株)	(株)オーイケ 本社工場	備 考
	規格	長さ								
地先境界ブロック	A種	L=0.6m		○	○	○			○	
	B種	L=0.6m		○	○	○				
	C種	L=0.6m		○	○	○				
	A面取り	L=0.6m		○					○	
	B面取り	L=0.6m							○	
	C面取り	L=0.6m								
	A種	L=1.0m								
	B種	L=1.0m								
	C種	L=1.0m								
	B種	L=2.0m							○	
C種	L=2.0m							○		
歩車道用鉄筋 コンクリートU型側溝	240	L=1.0m	○	○	○					
	300	L=1.0m	○	○	○	○				
	360	L=1.0m								
自由勾配側溝 (防音型) 300×	300×300	L=2.0m	○	○		○	○		○	
	300×400	L=2.0m	○	○		○	○		○	
	300×500	L=2.0m	○	○		○	○		○	
	300×600	L=2.0m	○	○		○	○		○	
	300×700	L=2.0m	○	○		○	○		○	
	300×800	L=2.0m	○	○		○	○		○	
	300×900	L=2.0m	○	○		○	○		○	
	300×1000	L=2.0m							○	
	300×1100	L=2.0m							○	
	300×1200	L=2.0m							○	
自由勾配側溝 (防音型) 400×	400×400	L=2.0m	○	○		○	○		○	
	400×500	L=2.0m	○	○		○	○		○	
	400×600	L=2.0m	○	○		○	○		○	
	400×700	L=2.0m	○	○		○	○		○	
	400×800	L=2.0m	○	○		○	○		○	
	400×900	L=2.0m	○	○		○	○		○	
	400×1000	L=2.0m							○	
	400×1100	L=2.0m							○	
	400×1200	L=2.0m							○	
	自由勾配側溝 (防音型) 500×	500×400	L=2.0m	○						
500×500		L=2.0m	○	○		○	○		○	
500×600		L=2.0m	○	○		○	○		○	
500×700		L=2.0m	○	○		○			○	
500×800		L=2.0m	○	○		○			○	
500×900		L=2.0m	○	○		○			○	
500×1000		L=2.0m	○	○		○	○		○	
500×1100		L=2.0m					○		○	
500×1200		L=2.0m							○	
500×1300		L=2.0m							○	
500×1400	L=2.0m							○		

コンクリート二次製品承認品目一覧表

平成26年4月1日

製品名	工場		アスザック(株) 全体	(株)高見澤 コンクリート事業部 伊那工場	小幡コンクリート 工業(株)	松川コンクリート 工業(株)	(株)ホクエツ 信越 松本工場	マルタ工業 (株)	(株)オーイケ 本社工場	備 考
	規格	長さ								
自由勾配側溝 (防音型) 600×	600×500	L=2.0m							○	
	600×600	L=2.0m	○	○		○			○	
	600×700	L=2.0m	○	○		○			○	
	600×800	L=2.0m	○	○		○			○	
	600×900	L=2.0m	○	○		○			○	
	600×1000	L=2.0m	○	○		○			○	
	600×1100	L=2.0m	○	○		○			○	
	600×1200	L=2.0m							○	
	600×1300	L=2.0m							○	
	600×1400	L=2.0m							○	
600×1500	L=2.0m							○		
自由勾配側溝 (防音型) 用甲蓋	車道用									
	300	L=0.5m	○	○		○			○	
	400	L=0.5m	○	○		○			○	
	500	L=0.5m	○	○		○			○	
	600	L=0.5m	○	○		○			○	
	300	L=1.0m					○			
	400	L=1.0m					○			
	歩道用									
	300	L=0.5m	○	○		○				
	400	L=0.5m	○	○		○				
	500	L=0.5m		○		○				
	600	L=0.5m		○		○				
境界杭	110×110×800	長野県		○	○	○			○	
スノウガッター (アール ガッター)	250	L=0.6m	○							
	350	L=0.6m	○							
	400	L=0.6m	○							
	450	L=0.6m	○							
ロードガッター	300	L=0.6m								
	400	L=0.6m								
	500	L=0.6m								
ボックスカルバート	300×300	L=2000	○	○			○		○	
	400×400	L=2000	○	○			○		○	
	500×500	L=2000	○	○			○		○	
	600×600	L=2000	○	○					○	
	700×700	L=2000	○							
	800×800	L=2000	○							
	900×900	L=2000								
	1000×1000	L=2000	○	○						
	1100×1100	L=2000								
1200×1200	L=2000									
植樹柵	1号		○	○					○	
	2号		○	○					○	
	3号		○	○					○	
ヒューム管 1種	φ150	L=2000						○		
	φ200	L=2000						○		
	φ250	L=2000						○		
	φ300	L=2000						○		

コンクリート二次製品承認品目一覧表

平成26年4月1日

製品名	工場		アスザック(株) 全体	(株)高見澤 コンクリート事業部 伊那工場	小幡コンクリート 工業(株)	松川コンクリート 工業(株)	(株)ホクエツ 信越 松本工場	マルタ工業 (株)	(株)オーイケ 本社工場	備 考
	規格	長さ								
	φ 350	L = 2000						○		
	φ 400	L = 2430						○		
	φ 450	L = 2430						○		
	φ 500	L = 2430						○		
	φ 600	L = 2430						○		
	φ 700	L = 2430						○		
	φ 800	L = 2430						○		
	φ 900	L = 2430						○		
	φ 1000	L = 2430						○		

## アスファルト合材一括承認条件

- 1 製造プラント及び承認合材の種類は別紙のとおりとする。
- 2 骨材産地、示方配合等に変更のあるときは、変更申請のこと。
- 3 粗粒度アスコン(20)・細粒度アスコン(13)はマーシャル試験突き固め回数50回試験値であるので、C交通以上は別途承認願いを提出のこと。
- 4 承認合材は、施工計画書の主要材料表に生産工場名（プラント）を記入。 <土木工事現場必携(H22) P-現-2-26参照>



(別紙)

## 一括承認工場及び使用材料一覧表

平成26年4月1日

番号	アスファルトプラント名	所在 及び 電話番号	合 材 の 種 類	使用材料の産地又は生産者					
				ストレートアスファルト	石 粉	砕 石	砂		
1	駒ヶ根アスコン(株)	駒ヶ根市赤穂16397 TEL 0265-81-6888	①粗粒度アスコン(20) ③細粒度アスコン(13) ⑤密粒度アスコン(13F) ⑤密粒度アスコン(20F)	昭和シェル石油(株)	岐阜県大垣市 清水工業(株)	伊那市 (株)大和興業	伊那市 (株)大和興業 駒ヶ根市 竹花工業(株)		
2	(株)ヤマウラ アスファルトプラント	上伊那郡宮田村5339 TEL 0265-85-4468	同 上	コスモ石油(株) 名古屋支店	岐阜県大垣市 清水工業(株)	伊那市 (株)大和興業	伊那市 (株)大和興業		
3	伊那協同アスコン(株)	伊那市下新田2966 TEL 0265-78-1817	同 上	コスモ石油(株) 名古屋支店	岐阜県大垣市 清水工業(株)	伊那市 (株)高坂商会	伊那市 (株)大和興業 伊那市 (有)平沢組		
4	南信共同アスコン(株)	下伊那郡松川町上片桐4784-7 TEL 0265-36-4050	同 上	コスモ石油(株) 名古屋支店	岐阜県大垣市 清水工業(株)	大鹿村 大鹿砕石(株)	大鹿村 信濃建材(株)		
5	双和産業(株)松本工場	松本市大字芳川小屋9-17 TEL 0263-57-3400	同 上	コスモ石油(株) 三重県四日市市	新潟県糸魚川市 明星セメント(株)	松本市 松本マテリアル(株)	松本市 松本マテリアル(株) (株)小石興業		
6	(株)本久 塩尻工場	塩尻市北小野善知鳥峠2151 TEL 0266-46-3821	同上	コスモ石油(株) 千葉県袖ヶ浦市	新潟県糸魚川市 上越鉱業(株)	松本市 松本マテリアル(株)	松本市 松本マテリアル(株) 塩尻市 塚原石産興業(株)		

## アスファルト・石粉性状試験表

平成26年4月1日

種 類	試 験 項 目	規 格	1駒ヶ根アスコン	2ヤマウラ	3伊那協同アスコン	4南信共同アスコン	5双和産業(株)	6(株)本久塩尻工場	
ア ス フ ア ル ト	針入度 (25℃)1/10	mm	80~100	86	88	88	88	88	90
	軟化点	℃	42.0~50.0	45.5	45.0	45.0	45.0	45.0	45.5
	伸度 (15℃)	cm	100以上	100+	130+	130+	130+	130+	130+
	トルエン可溶分	%	99.0以上	99.97	99.98	99.98	99.98	99.98	99.98
	引火点	℃	260以上	360	330	330	330	330	330
	薄膜加熱質量変化率	%	0.6以下	0.05	-0.11	-0.11	-0.11	-0.11	-0.11
	薄膜加熱針入度残留率	%	50以上	64.0	61.9	61.9	61.9	61.9	61.1
	蒸発後の針入度比	%	110以下	99	101	101	101	101	101
	密度 (15℃)	g/cm <sup>3</sup>	1.0以上	1.039	1.028	1.028	1.028	1.028	1.028
石  粉	比 重		2.6以上	2.710	2.710	2.710	2.710	2.700	2.712
	通過率	0.6	100	100.0	100.0	100.0	100.0	100.0	100.0
	通過率	0.3		99.7	99.7	99.7	99.7	100.0	100.0
	通過率	0.15	90~100	97.3	97.3	97.3	97.3	98.0	98.8
	通過率	0.075	70~100	84.3	84.3	84.3	84.3	91.1	80.5

# 骨材試験結果一覧表

平成26年4月1日

種類	項目	規格	1駒ヶ根 アスコン	2ヤマウラ	3伊那協同 アスコン	4南信共同 アスコン	5双和産業 (株)	6(株)本久 塩尻工場
5号 砕石	表乾比重	2.45以上	2.698	2.690	2.726	2.738	2.643	2.645
	吸水率	3.0%以下	0.68	0.60	0.57	0.48	0.71	1.06
	すりへり減量	30%以下	15.8	---	---	15.5	---	---
	通過率 26.5	100	100.0	100.0	100.0	100.0	100.0	100.0
	通過率 19.0	85~100	98.8	85.7	96.5	91.8	99.6	98.9
	通過率 13.2	0~15	11.0	5.5	15.0	3.6	14.4	9.8
	通過率 4.75		0.3	0.8	0.0	0.2	0.1	0.4
6号 砕石	表乾比重	2.45以上	2.696	2.677	2.714	2.732	2.641	2.626
	吸水率	3.0%以下	0.69	0.70	0.72	0.60	0.900	1.100
	すりへり減量	30%以下	15.2	13.5	15.7	15.2	11.4	15.3
	通過率 19.0	100	100.0	100.0	100.0	100.0	100.0	100.0
	通過率 13.2	85~100	100.0	99.9	99.5	98.1	99.9	99.2
	通過率 4.75	0~15	6.0	3.4	2.4	6.0	3.5	2.1
	通過率 2.36		0.3	0.7	0.0	0.2	0.2	0.1
7号 砕石	表乾比重	2.45以上	2.681	2.661	2.699	2.726	2.659	2.616
	吸水率	3.0%以下	0.91	0.97	0.91	0.76	1.05	1.22
	すりへり減量	30%以下	14.7	---	---	15.3	---	---
	通過率 13.2	100	100.0	100.0	100.0	100.0	100.0	100.0
	通過率 4.75	85~100	98.4	85.6	88.7	93.1	93.3	93.5
	通過率 2.36	0~25	7.5	4.5	5.8	6.9	13.1	11.1
	通過率 1.18	0~5	1.5	2.5	1.7	0.3	0.7	0.6
(1)砂	表乾比重	2.45以上	2.664	2.628	2.672	2.704	2.592	2.618
	吸水率	3.0%以下	1.43	1.33	1.35	1.44	1.52	1.71
	通過率 13.2		---	---	---	---	---	---
	通過率 4.75		100.0	100.0	100.0	100.0	100.0	100.0
	通過率 2.36		97.7	87.0	90.0	95.3	96.4	96.8
	通過率 0.60		41.2	36.9	43.1	46.9	38.6	43.5
	通過率 0.30		19.0	19.5	23.9	28.7	18.7	24.1
	通過率 0.15		8.2	9.5	9.5	9.6	8.2	10.1
	通過率 0.075		3.5	3.1	3.1	2.0	2.5	3.6
(2)砂	表乾比重	2.45以上	---	---	2.665	---	2.575	2.575
	吸水率	3.0%以下	---	---	1.38	---	1.61	1.82
	通過率 13.2		---	---	---	---	---	---
	通過率 4.75		---	---	100.0	---	100.0	100.0
	通過率 2.36		---	---	86.3	---	98.3	93.5
	通過率 0.60		---	---	33.3	---	47.1	44.1
	通過率 0.30		---	---	18.9	---	24.9	22.5
	通過率 0.15		---	---	7.6	---	10.4	12.3
	通過率 0.075		---	---	2.8	---	2.8	5.0

# 各社配合設計結果総括表(新材)

No.1-1

平成26年 4月	新材	決定配合合成粒度									実質As量 指定As量
		26.5	19	13.2	4.75	2.36	0.6	0.3	0.15	0.075	
プラント名	合材種類	実測 規格	実測 規格	実測 規格	実測 規格	実測 規格	実測 規格	実測 規格	実測 規格	実測 規格	
駒ヶ根 アスコン(株)	①粗粒度アスコン(20)	100 100	99.4 95~100	75.0 70~90	43.2 35~55	28.4 20~35	12.1 11~23	7.6 5~16	6.6 4~12	4.6 2~7	4.7 4.5~6.0
	③細粒度アスコン(13)		100.0 100	99.3 95~100	72.2 65~80	54.8 50~65	27.6 25~40	17.1 12~27	12.4 8~20	8.2 4~10	6.5 6.0~8.0
	⑤密粒度アスコン(13F)		100.0 100	98.9 95~100	64.5 52~72	51.8 40~60	27.1 25~45	17.7 16~33	13.0 8~21	9.0 6~11	5.8 5.5~7.5
	⑤密粒度アスコン(20F)	100.0 100	99.3 95~100	83.0 75~95	62.7 52~72	50.9 40~60	26.5 25~45	17.5 16~33	13.1 8~21	9.0 6~11	5.8 5.5~7.5
(株)ヤマウラ アスファルト プラント	①粗粒度アスコン(20)	100 100	99.7 95~100	79.9 70~90	49.9 35~55	25.6 20~35	13.0 11~23	8.7 5~16	6.1 4~12	4.2 2~7	4.7 4.5~6.0
	③細粒度アスコン(13)		100.0 100	97.6 95~100	73 65~80	57.1 50~65	29.3 25~40	19.4 12~27	11.3 8~20	7.2 4~10	6.0 6.0~8.0
	⑤密粒度アスコン(13F)		100.0 100	99.4 95~100	65.9 52~72	50.9 40~60	27.4 25~45	18.3 16~33	11.2 8~21	7.7 6~11	5.5 5.5~7.5
	⑤密粒度アスコン(20F)	100 100	99.7 95~100	89.8 75~95	63.9 52~72	52.3 40~60	26.0 25~45	17.9 16~33	11.3 8~21	7.7 6~11	5.5 5.5~7.5
伊那協同 アスコン(株)	①粗粒度アスコン(20)	100 100	98.9 95~100	80 70~90	46.2 35~55	27.5 20~35	14.9 11~23	10.1 5~16	6.9 4~12	4.7 2~7	4.9 4.5~6.0
	③細粒度アスコン(13)		100 100	99.7 95~100	74.3 65~80	57.5 50~65	29.2 25~40	18.9 12~27	11 8~20	7.0 4~10	6.4 6.0~8.0
	⑤密粒度アスコン(13F)		100 100	99.3 95~100	63.4 52~72	50.1 40~60	27.5 25~45	19.3 16~33	12.4 8~21	8.7 6~11	5.8 5.5~7.5
	⑤密粒度アスコン(20F)	100 100	99.6 95~100	86.8 75~95	63.2 52~72	50 40~60	27.3 25~45	19.2 16~33	12.5 8~21	8.6 6~11	5.7 5.5~7.5
南信共同 アスコン(株)	①粗粒度アスコン(20)	100 100	99.1 95~100	80.3 70~90	45.0 35~55	27.5 20~35	16.0 11~23	10.7 5~16	6.1 4~12	4.5 2~7	5.0 4.5~6.0
	③細粒度アスコン(13)		100 100	99.1 95~100	72.5 65~80	57.5 50~65	32.3 25~40	22.8 12~27	11.0 8~20	7.1 4~10	6.6 6.0~8.0
	⑤密粒度アスコン(13F)		100 100	98.8 95~100	64.9 52~72	52.5 40~60	30.4 25~45	20.7 16~33	12.7 8~21	8.5 6~11	5.9 5.5~7.5
	⑤密粒度アスコン(20F)	100 100	99.5 95~100	86.8 75~95	65.0 52~72	52.5 40~60	30.8 25~45	21 16~33	12.6 8~21	8.5 6~11	5.9 5.5~7.5
双和産業(株) 松本工場	①粗粒度アスコン(20)	100 100	99.9 95~100	81.5 70~90	46.5 35~55	30.0 20~35	14.9 11~23	9.5 5~16	6.5 4~12	4.5 2~7	5.0 4.5~6.0
	③細粒度アスコン(13)		100 100	100 95~100	75.0 65~80	60.1 50~65	28.9 25~40	17.9 12~27	11.1 8~20	7.0 4~10	6.5 6.0~8.0
	⑤密粒度アスコン(13F)		100 100	99.9 95~100	67.0 52~72	53.0 40~60	26.9 25~45	17.9 16~33	12.2 8~21	8.5 6~11	6.1 5.5~7.5
	⑤密粒度アスコン(20F)	100 100	99.9 95~100	87.0 75~95	64.5 52~72	52.5 40~60	27.0 25~45	18.2 16~33	12.9 8~21	8.5 6~11	6.0 5.5~7.5
(株)本久 塩尻工場	①粗粒度アスコン(20)	100.0 100	99.7 95~100	81.6 70~90	44.5 35~55	27.7 20~35	14.1 11~23	9.3 5~16	6.3 4~12	4.0 2~7	5.0 4.5~6.0
	③細粒度アスコン(13)	100.0 100	100.0 100	99.6 95~100	74.6 65~80	61.0 50~65	30.2 25~40	20.1 12~27	12.5 8~20	7.1 4~10	6.5 6.0~8.0
	⑤密粒度アスコン(13F)	100.0 100	100.0 100	99.5 95~100	66.8 52~72	53.0 40~60	2.78 25~45	18.7 16~33	13.4 8~21	7.8 6~11	6.0 5.5~7.5
	⑤密粒度アスコン(20F)	100.0 100	99.8 95~100	86.9 75~95	64.2 52~72	52.6 40~60	27.7 25~45	20.3 16~33	13.2 8~21	7.8 6~11	6.0 5.5~7.5

# 各社配合設計結果総括表(新材)

No.1-2

平成26年 4月	新材	理論最大	供試体	空げき率	飽和度	安定度	フロー値
プラント名	合材種類	密度	密度	実測 規格	実測 規格	実測 規格	実測 規格
駒ヶ根 アスコン(株)	①粗粒度アスコン(20)	2.533	2.437	3.8 3~7	74.3 65~85	12.00 4.90以上	29.0 20~40
	③細粒度アスコン(13)	2.466	2.376	3.6 3~6	80.5 70~85	9.90 4.90以上	33.0 20~40
	⑤密粒度アスコン(13F)	2.492	2.404	3.5 3~5	79.3 75~85	10.90 4.90以上	34.0 20~40
	⑤密粒度アスコン(20F)	2.492	2.406	3.5 3~5	79.3 75~85	11.30 4.90以上	32.0 20~40
(株)ヤマウラ アスファルト プラント	①粗粒度アスコン(20)	2.512	2.413	3.9 3~7	73.8 65~85	11.57 4.90以上	29.0 20~40
	③細粒度アスコン(13)	2.457	2.361	3.9 3~6	78.0 70~85	9.11 4.90以上	31.0 20~40
	⑤密粒度アスコン(13F)	2.477	2.394	3.4 3~5	79.0 75~85	11.05 4.90以上	33.0 20~40
	⑤密粒度アスコン(20F)	2.478	2.392	3.5 3~5	78.5 75~85	11.02 10.41	32.0 20~40
伊那協同 アスコン(株)	①粗粒度アスコン(20)	2.534	2.413	4.8 3~7	70.6 65~85	10.37 4.90以上	30.0 20~40
	③細粒度アスコン(13)	2.472	2.366	4.3 3~6	77.4 70~85	9.99 4.90以上	30.0 20~40
	⑤密粒度アスコン(13F)	2.495	2.397	3.9 3~5	77.6 75~85	11.05 4.90以上	30.0 20~40
	⑤密粒度アスコン(20F)	2.500	2.405	3.8 3~5	77.8 75~85	11.59 4.90以上	30.0 20~40
南信共同 アスコン(株)	①粗粒度アスコン(20)	2.546	2.446	3.93 3~7	75.17 65~85	12.40 4.90以上	27.7 20~40
	③細粒度アスコン(13)	2.486	2.383	4.14 3~6	78.70 70~85	9.89 4.90以上	29.9 20~40
	⑤密粒度アスコン(13F)	2.511	2.422	3.54 3~5	79.70 75~85	10.49 4.90以上	27.9 20~40
	⑤密粒度アスコン(20F)	2.511	2.422	3.54 3~5	79.70 75~85	11.60 4.90以上	27.9 20~40
双和産業(株) 松本工場	①粗粒度アスコン(20)	2.478	2.354	5.0 3~7	69.5 65~85	10.36 4.90以上	33.0 20~40
	③細粒度アスコン(13)	2.418	2.328	3.7 3~6	79.9 70~85	8.47 4.90以上	31.0 20~40
	⑤密粒度アスコン(13F)	2.434	2.354	3.3 3~5	80.9 75~85	10.51 4.90以上	32.0 20~40
	⑤密粒度アスコン(20F)	2.437	2.356	3.3 3~5	80.7 75~85	10.71 4.90以上	33.0 20~40
(株)本久 塩尻工場	①粗粒度アスコン(20)	2.479	2.368	4.5 3~7	71.9 65~85	14.26 4.90以上	35.0 20~40
	③細粒度アスコン(13)	2.425	2.333	3.8 3~6	79.6 70~85	9.64 4.90以上	31.0 20~40
	⑤密粒度アスコン(13F)	2.441	2.360	3.3 3~5	80.7 75~85	12.69 4.90以上	32.0 20~40
	⑤密粒度アスコン(20F)	2.443	2.362	3.3 3~5	80.7 75~85	14.36 4.90以上	30.0 20~40

## 路盤材一括承認条件

- 1 製造プラントは別紙のとおり。
- 2 原石の産地が変われば、変更申請のこと。
- 3 一括承認製品は、施工計画書の主要材料表に生産工場名・種類を記入。 <土木工事現場必携(H22) P-現-G7-26参照>

- ・フルイ分結果表
- ・塑性指数(P I)
- ・修正C B R 値
- ・最適含水比と最大乾燥密度
- ・比重

路盤用碎石品質一覧表

碎石プラントまたは自分で行った結果を  
一つの表(適宜)にしたものを  
使用前に提出のこと

(別紙)

## 路盤材一括承認工場

平成26年4月1日

番号	会社名(工場名)	許可品目	所在地	電話番号	原産地	備考
1	松田建設(株)	M40・M25・C40	飯島町本郷1364-2	0265-86-2802	与田切川水系	*
2	竹花工業(株) 駒ヶ根支店	M40・M25・C40	駒ヶ根市中沢12175	0265-82-5275	天竜川水系	*
3	(株)大林建材	M40・M25・C40	中川村葛島1952	0265-88-3800	天竜川水系	*
4	(株)高坂商会 伊那工場	M40・M25・C40	伊那市伊那1589	0265-76-6866	三峰川水系	*
5	(株)高坂商会 長谷工場	M40・M25・C40	伊那市長谷2322-1	0265-98-2535	三峰川(伊那市長谷)	*
6	(有)平澤組	M40・M25・C40	伊那市西春近6723	0265-78-2965	三峰川水系(伊那市新田)	*
7	(有)森脇建材	M40・M25・C40	飯島町日曾利349	0265-86-2138	与田切川水系	*
8	(株)大和興業 表木工場	M40・M25・C40	伊那市西春近5910	0265-78-3532	天竜川水系(伊那市春近)	
9	(株)大和興業 越道工場	C40	伊那市高遠越道974-5	0265-94-3015	山碎石(高遠町越道)	
10	(株)大和興業 表木工場	M40・M25・C40	伊那市西春近5910	0265-78-3532	天竜川水系(伊那市春近)	
11	(株)大和興業 越道工場	C40	伊那市高遠越道974-5	0265-94-3015	山碎石(高遠町越道)	
12	塚原石産興業(株) 伊那工場	M40・M25・C40	伊那市長谷中尾80	0265-98-2344	三峰川水系	
13	塚原石産興業(株) 辰野工場	M40・M25・C40	辰野町大字平出31	0266-43-3900	山碎石(大芝鉾山)	

注：\*印は、天竜川上流砂利採取販売協同組合加盟会社

# 品質管理結果表

平成26年4月1日

会社名(工場名)		松田建設(株)	竹花工業(株)	(株)大林建材	(株)高坂商会 伊那工場	(株)高坂商会 長谷工場	(有)平澤組	(有)森脇建材	(株)大和興業 表木工場	(株)大和興業 越道工場	塚原石産興業 (株)伊那工 場	塚原石産興業 (株)辰野工 場	備考
材 料 名		粒度調整砕石(40-0)											
試験項目	規格												
比重 (g/cm <sup>3</sup> )	表乾	2.72	2.70	2.698	2.72	2.71	2.74	2.66	2.68	-	2.685	2.683	
	絶乾	2.45以上	2.72	2.68	2.681	2.70	2.70	2.72	2.63	2.66	-	2.666	2.660
	見掛		2.75	-	2.728	-	-	2.78	2.70	-	-	2.719	2.721
吸水量(%)	3.0以下	0.71	0.7	0.65	0.56	0.56	0.81	0.92	0.76	-	0.73	0.84	
すりへり減量(%)	35以下	31.1	25.3	24.7	21.5	21.0	18.0	32	12.9	-	15.9	13.5	
安定性(%)		-	-	3.85	-	-	-	-	-	-	-	-	
単位体積重量(g/cm <sup>3</sup> )		-	-	-	-	-	-	-	-	-	-	-	
実績率(%)		-	-	-	-	-	-	-	-	-	-	-	
塑性指数	4以下	NP	NP	NP	NP	NP	NP	NP	NP	-	NP	NP	
最適含水比(%)		5.7	6.2	6.1	5.8	5.6	6.2	6.0	5.41	-	5.8	6.1	
最大乾燥密度(g/cm <sup>3</sup> )		2.211	2.203	2.157	2.27	2.232	2.195	2.195	2.306	-	2.257	2.252	
修正CBR(%)	80以上	127.3	102.2	111	141	145	125.7	130.7	169.8	-	125.3	124.5	
ふるい分け結果通過百分率(%)	ふるい目の呼び寸法	-	-	-	-	-	-	-	-	-	-	-	
	53.0(mm)	100	-	100	100.0	100.0	100.0	-	100.0	100	-	100.0	100.0
	37.5	95~100	100.0	99	100.0	100.0	100.0	100.0	97.4	98	-	100.0	100.0
	31.5		91.6	-	-	-	-	94.6	90.5	-	-	96.2	94.3
	26.5		86.9	-	-	-	-	88.6	84.9	-	-	90.2	87.4
	19.0	60~90	71.8	74	79.2	83.7	80.9	80.6	78.6	73	-	80.7	79.5
	16.0		-	-	-	-	-	-	-	-	-	-	-
	13.2		62.9	-	-	-	-	70.0	67.7	-	-	68.7	68.7
	9.5		51.6	-	-	-	-	62.3	60.2	-	-	62.5	62.3
	4.75	30~65	38.4	42	45.5	51.4	48.2	50.4	48.4	38	-	47.8	45.3
	2.36	20~50	27.6	32	37.2	32.5	31.1	34.8	37.9	23	-	37.6	34.8
	1.18		22.9	-	-	-	-	28.4	32.2	-	-	28.9	28.7
	600(μm)		18.5	-	-	-	-	18.7	27.5	-	-	22.8	22.3
	425	10~30	15.8	16	17.7	18.0	16.7	14.1	24.9	12	-	19.9	18.8
300		-	-	-	-	-	-	-	-	-	17.0	15.3	
150		9.0	-	-	-	-	9.5	11.2	-	-	11.4	9.4	
75	2~10	7.0	3	6.3	7.7	7.2	5.7	8.3	4	-	5.7	4.2	
備考											FM=4.91	FM=5.02	



# 品質管理結果表

平成26年4月1日

会社名(工場名)		松田建設(株)	竹花工業(株)	(株)大林建材	(株)高坂商会 伊那工場	(株)高坂商会 長谷工場	(有)平澤組	(有)森脇建材	(株)大和興業 表木工場	(株)大和興業 越道工場	塚原石産興業 (株)伊那工 場	塚原石産興業 (株)辰野工 場	備考
材 料 名		粒度調整砕石(25-0)											
試 験 項 目		規 格											
比重 (g/cm <sup>3</sup> )	表乾	2.68	2.70	2.703	2.72	2.72	2.74	2.64	2.68	-	2.683	2.686	
	絶乾	2.45以上	2.66	2.68	2.685	2.70	2.70	2.72	2.62	2.66	-	2.663	2.672
	見掛		2.72	-	2.734	-	-	2.78	2.69	-	-	2.718	2.710
吸水量(%)		3.0以下	0.79	0.70	0.67	0.580	0.577	0.82	0.96	0.76	-	0.77	0.51
すりへり減量(%)		35以下	30.7	25.3	23.2	19.9	21.6	18.7	33.8	12.9	-	15.5	14
安定性(%)			-	-	3.67	-	-	-	-	-	-	-	-
単位体積重量(g/cm <sup>3</sup> )			-	-	-	-	-	-	-	-	-	-	-
実績率(%)			-	-	-	-	-	-	-	-	-	-	-
塑性指数		4以下	NP	NP	NP	NP	NP	NP	NP	NP	-	NP	NP
最適含水比(%)			5.7	6.3	6.3	6.1	5.9	6.5	6.1	5.39	-	5.9	5.8
最大乾燥密度(g/cm <sup>3</sup> )			2.180	2.198	2.161	2.290	2.265	2.181	2.156	2.284	-	2.253	2.253
修正CBR(%)		80以上	98.4	105.3	105	140	142	101.9	94.2	169.0	-	125.1	123.5
ふるい分け結果通過百分率(%)	ふるい目の呼び寸法	-	-	-	-	-	-	-	-	-	-	-	-
	53.0(mm)	-	-	-	-	-	-	-	-	-	-	-	-
	37.5	-	-	-	-	-	-	-	-	-	-	-	-
	31.5	100	-	100	100.0	100.0	100.0	-	100	-	100.0	100.0	
	26.5	95~100	100.0	100	100.0	100.0	100.0	100.0	100.0	98	-	100.0	100.0
	19.0		86.9	-	-	-	-	88.6	89.9	-	-	90.1	90.2
	16.0		-	-	-	-	-	-	-	-	-	-	-
	13.2	55~85	70.1	70	73.9	73.4	73.6	80.6	80.4	63	-	77.1	74.6
	9.5		61	-	-	-	-	69.5	70.2	-	-	69.7	66.3
	4.75	30~65	46.2	42	46.8	49.6	46.5	53.9	54.9	43	-	51.0	46.4
	2.36	20~50	34.8	31	36.8	33.6	29.3	41.8	40.8	28	-	37.9	34.3
	1.18		25.6	-	-	-	-	30.6	33.2	-	-	29.5	26.2
	600(μm)		20.7	-	-	-	-	23.3	24.0	-	-	23.2	21.1
	425	10~30	15.7	16	18.1	15.4	14.7	20.6	20.4	15	-	20.1	17.8
300		-	-	-	-	-	-	-	-	-	17.0	14.5	
150		11.4	-	-	-	-	12.8	12.3	-	-	10.8	8.7	
75	2~10	7.9	3	6.4	6.0	6.0	8.1	8.3	4	-	6.0	3.9	
備考											FM=4.62	FM=4.92	

# 品質管理結果表

平成26年4月1日

会社名（工場名）		松田建設(株)	竹花工業(株)	(株)大林建材	(株)高坂商会 伊那工場	(株)高坂商会 長谷工場	(有)平澤組	(有)森脇建材	(株)大和興業 表木工場	(株)大和興業 越道工場	塚原石産興業 (株)伊那工 場	塚原石産興業 (株)辰野工 場	備考
材 料 名		クラッシャーラン（40-0）											
試 験 項 目		規 格											
比重 (g/cm <sup>3</sup> )	表乾	2.68	2.70	2.699	2.71	2.72	2.68	2.69	2.68	2.61	2.687	2.686	
	絶乾	2.45以上	2.66	2.68	2.684	2.70	2.70	2.66	2.67	2.66	2.59	2.665	2.668
	見掛		2.71	-	2.726	-	-	2.72	2.73	-	-	2.726	2.719
吸水量 (%)		3.0以下	0.7	0.7	0.58	0.53	0.59	0.74	0.85	0.76	0.85	0.84	0.71
すりへり減量 (%)		35以下	31.9	25.3	23.9	20.4	21.9	18.5	33.9	12.9	25.7	16.3	13.0
安定性 (%)			-	-	3.89	-	-	-	-	-	-	-	-
単位体積重量(g/cm <sup>3</sup> )			-	-	-	-	-	-	-	-	-	-	-
実績率 (%)			-	-	-	-	-	-	-	-	-	-	-
塑性指数		6以下	NP	NP	NP	NP	NP	NP	NP	NP	NP	NP	NP
最適含水比 (%)			5.8	6.0	5.5	5.9	5.6	5.5	5.4	5.6	4.84	5.7	5.8
最大乾燥密度(g/cm <sup>3</sup> )			2.184	2.200	2.129	2.26	2.196	2.163	2.158	2.236	2.189	2.251	2.256
修正CBR (%)		20以上	83.9	101.1	82	134	133	84.2	96.2	143.5	110.2	124.8	120.2
ふるい分け結果通過百分率 (%)	ふるい目の呼び寸法		-	-	-	-	-	-	-	-	-	-	-
			-	-	-	-	-	-	-	-	-	-	-
	53.0(mm)	100	-	100	100.0	100	100	-	-	100	100	100.0	100.0
	37.5	95~100	100.0	99	100.0	100	100	100.0	100.0	100	100	100.0	100.0
	31.5		91.2	-	-	-	-	91.2	91.8	-	-	90.5	91.4
	26.5		79.3	-	-	-	-	85.3	84.5	-	-	80.0	83.3
	19.0	50~80	58.4	66	67.8	63	64	60.2	60.9	78	76	70.3	72.4
	16.0		-	-	-	-	-	-	-	-	-	-	-
	13.2		48.3	-	-	-	-	51.4	51.0	-	-	56.4	55.4
	9.5		38.2	-	-	-	-	42.7	41.2	-	-	47.7	47.2
	4.75	15~40	30.8	29	28.4	24	25	27.6	30.8	34	33	29.7	31.0
	2.36	5~25	18.4	14	17.9	10	14	19.8	20.6	23	24	18.6	20.8
	1.18		15.6	-	-	-	-	14.4	17.0	-	-	12.4	14.6
	600(μm)		12.1	-	-	-	-	12.8	12.8	-	-	8.9	11.4
	425		10.2	7	8.5	-	-	11.0	10.5	-	-	7.6	9.8
300		-	-	-	-	-	-	-	-	-	6.2	8.4	
150		6.9	-	-	-	-	8.6	8.4	-	-	5.1	6.5	
75		5.1	1	4.6	-	-	7.1	74.0	-	-	4.1	5.2	
備考											FM=6.01	FM=5.88	

## ○新旧対照表

旧		新	
頁	内 容	頁	内 容
目次		目次	○新旧対照表 追加
2	平成26年4月1日	2	平成26年6月1日 変更
	7 マルタ工業(株)		マルタ工業(株) <u>生コン工場</u> 追加
	7 マルタ工業(株)の使用骨材の産地、 <u>大芝鉱山 梓川水系</u>		<u>三峰川</u> 変更
4	生コンクリート承認配合の種類 ※マルタ工業(株)	4	表の差し替え 変更
11	標準配合表 マルタ工業株式会社 生コン工場	11	標準配合表の差し替え 変更