

# 家畜衛生広報いいだ

長野県飯田家畜保健衛生所  
飯伊家畜畜産物衛生指導協会  
TEL : 0265-53-0439, 0440  
FAX : 0265-53-0441  
E-mail : iidakachiku@pref.nagano.lg.jp  
http://www.pref.nagano.lg.jp/iidakachiku/

H29 (2017)9.25 発行 2017\_No.6

## 豚流行性下痢(PED)の季節です！ 予防を徹底してください

PED は例年、気温の低下する **10 月以降**に発生が増加しています。  
農場内に一旦入ると、**哺乳豚の下痢や死亡**などにより大きな損害を受けるとともに、**清浄化には多くの時間と労力**が必要となります。  
引き続き、**侵入防止**に努めてください。

**全国の発生状況** (H28年9月~H29年8月) ※南信州地域では未発生  
**15 県75件** : 継続発生20件 再発生・新規発生55件  
**発症頭数 44,121頭 死亡頭数 6,990頭**

### 予防のポイント (PEDだけではなく、他疾病の防除にもつながります)

#### 人の管理

- 衣類・履き物は衛生管理区域専用のもを着用しましょう
- 立入者の記帳をしてください



#### 畜舎・車両の消毒

- 車両は全体を消毒(運転席、マット、タイヤの凹み、荷台なども忘れずに)
- 畜舎は、空になった豚房の洗浄・消毒を徹底しましょう



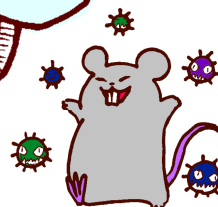
#### ワクチン接種

- 母豚への接種で症状が抑えられると言われて



#### 野生動物の対策

- 病原体を運びます
- 侵入・誘引を防止しましょう



### 通報の徹底をお願いします！

PEDを疑う異常が見られたら、直ちに家保へ通報してください

**特徴** : 哺乳豚の水様性下痢、繁殖豚・肥育豚の食欲不振・下痢・嘔吐など