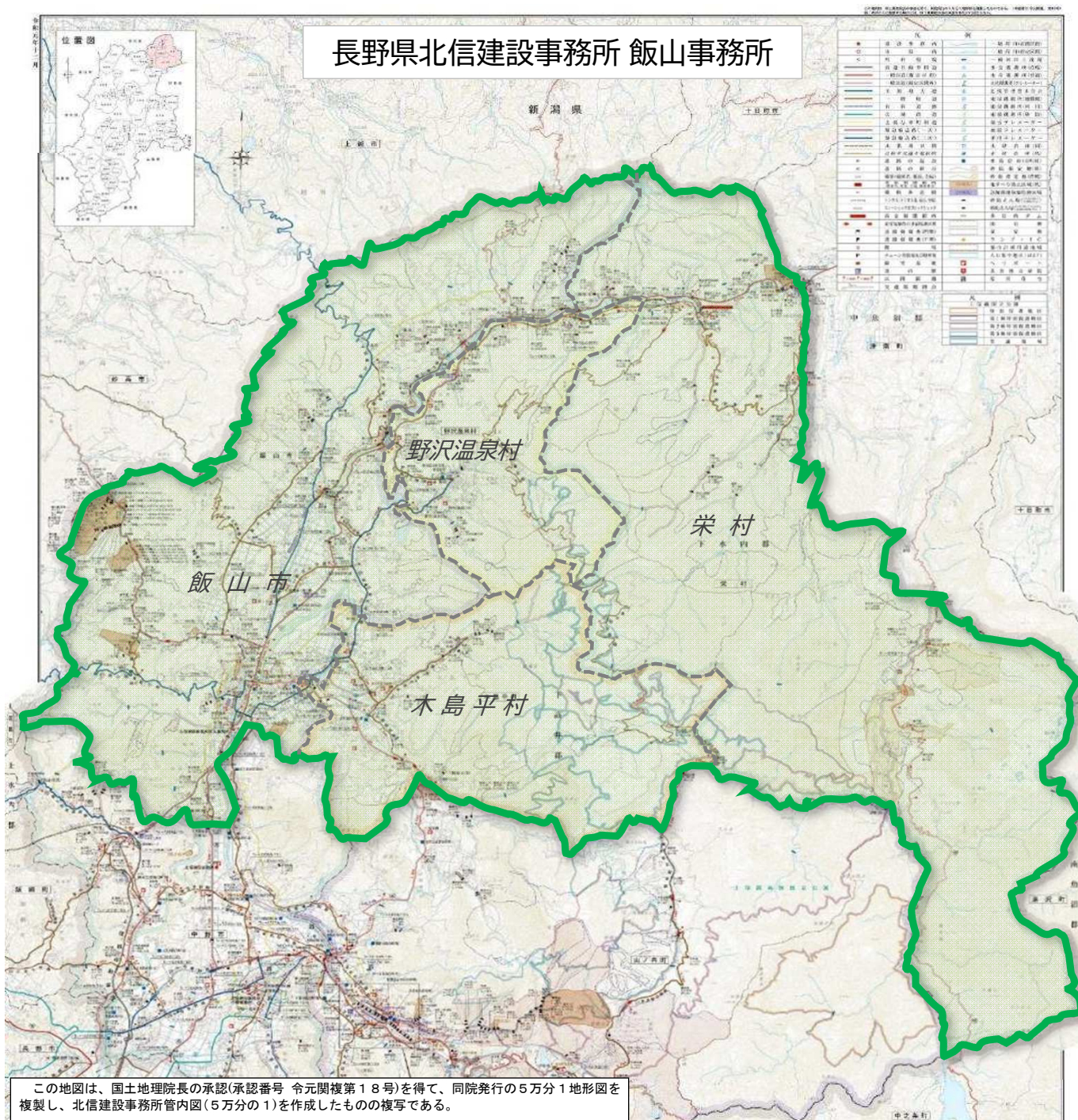


# 令和6年度 土木施設小規模補修工事 当番区域割図



区 域 割			備考
電気・機械関係工事	区域に含まれる市町村	作業内容	
(区域名) 飯山事務所 管内一円	飯山市・木島平村 野沢温泉村・栄村	電気・機械関係工事 (ポンプ施設・通信施設 ・観測機器)	