

長野県生まれ、長野県育ち
信州でじっくりのびのびと育った
信州黄金シャモを
是非一度ご賞味ください



長野県
信州黄金シャモ振興協議会
TEL 026-235-7233(直通)
<http://www.pref.nagano.lg.jp>



信州黄金
シャモ

歯ごたえ、うま味、風味の
三拍子が揃った

長野県オリジナル地鶏



信州黄金シャモとは

黄金色の美しい羽根をもち 引き締まった勇壮な姿が特徴

長野県畜産試験場が4年の歳月をかけ開発した信州黄金シャモ。
父に歯ごたえがある「シャモ」、母に歯ごたえとコクに定評のある「名古屋種」を用いた長野県オリジナル地鶏です。

羽色と料理の焼き色が黄金に輝くことになみ、料理研究家の服部幸應氏により命名されました。

平成27年には歴代チャンピオン10銘柄で競われた2015食肉産業展第11回地鶏・銘柄鶏食味コンテストでグランドチャンピオンに輝き、その美味しさが評価されました。



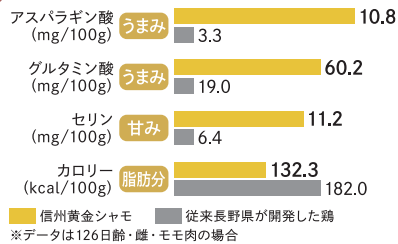
美味しさの秘密

「歯ごたえ、うま味、風味」の 三拍子が揃った地鶏本来の味わい

信州黄金シャモは地鶏本来の歯ごたえ、口いっぱい広がるうま味、噛むたびに増す豊かな風味が特徴です。

鶏肉のうま味を表すグルタミン酸やアスパラギン酸、甘味を表すセリンの含有量が高く、科学的にも美味しさが証明されています。

お肉の味が濃く、食べ応えがあるため薄い味付けでも十分美味しくいただけます。お肉本来の味を楽しめる焼き鳥や鍋等がおおすすめです。



こだわりの飼育方法

信州でじっくりのびのび育ちます

信州黄金シャモは雌120日以上、雄112日以上（ブロイラーの2倍以上）じっくりと育てます。長く育てることでもうま味が強くなり、噛むほどに美味しさがあふれ出します。

また、生後28日以降は地鶏基準*で決められた広さよりもさらに広いスペースでのびのびと成長します。たっぷり走り回ることができるため、地鶏ならではの歯ごたえが楽しめる美味しい地鶏に育ちます。

※地鶏基準…地鶏肉の日本農林規格（特定JAS）



安全安心で高品質な地鶏をご提供したい

県が認定した生産者が 徹底した飼育管理を行っています

信州黄金シャモは県が飼育環境やえさなどを確認し、認定した生産者のみ生産する事ができます。また、独自に基準を定め、信州黄金シャモの飼育の仕方を統一することで、信州黄金シャモの品質を安定させています。

さらに、皆様により安全な地鶏をご提供するため、定期的に県が農場内の衛生検査を行い、安全性を確認しています。

