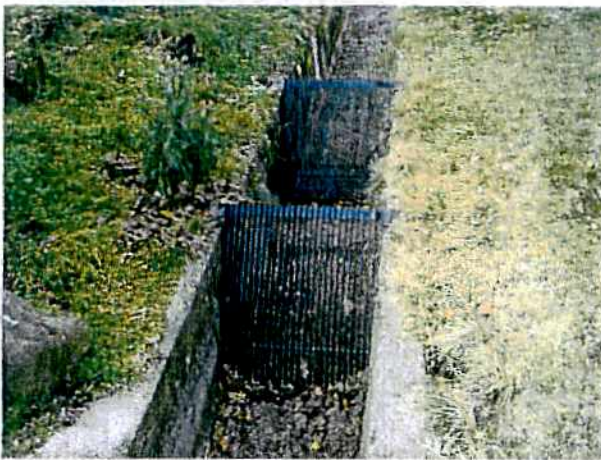


逸出防止施設現況写真

御小屋用水路逸出防止施設



装置 1
スクリーン (既存)
開口 25mm



装置 2 (手前側)
逸出防止スクリーン
開口 20 mm

装置 3 (奥側)
逸出防止スクリーン
開口 10 mm



装置 2 (拡大)
逸出防止スクリーン
開口 20 mm

小丸山用水路逸出防止施設



装置1 (上部から撮影)
スクリーン (既存)
開口 25mm



装置2 (手前側)
逸出防止スクリーン
開口 20 mm

装置3 (奥側)
逸出防止スクリーン
開口 10 mm



装置2 (拡大)
逸出防止スクリーン
開口 20 mm

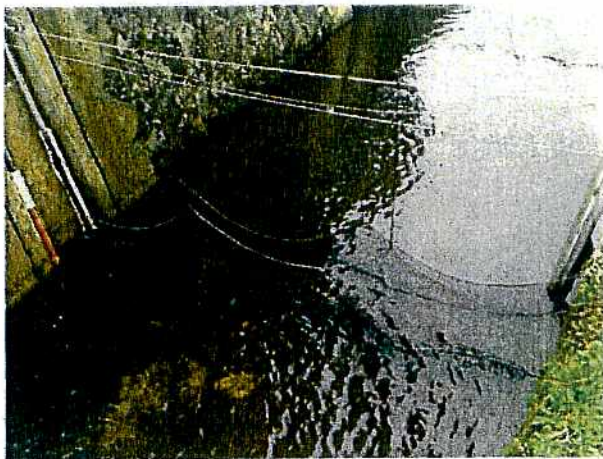
池尻川逸出防止施設



装置1 (手前側)

装置2 (中間)

装置3 (奥側)



装置1 (手前側)

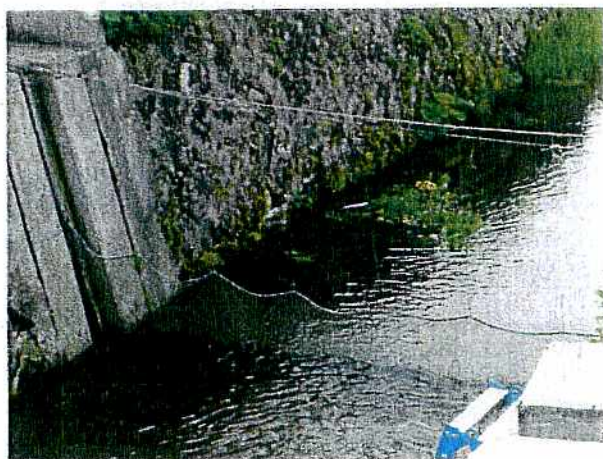
逸出防止ネット

網目合 20 mm

装置2 (奥側)

逸出防止ネット

網目合 15 mm



装置3

逸出防止ネット

網目合 5 mm

逸出防止施設点検管理記録

年 月 日			点検者名						責任者 確認印
時刻	施設	装置	除塵 清掃	網上 検査	網・スクリーンの損傷・隙間の有無				備 考
～	御小屋 用水路	1	有・無	有・無	無・有(左右壁)	無・有(下 部)	無・有(スクリーン本体)	漁協通報・補修	
		2	有・無	有・無	無・有(左右壁)	無・有(下 部)	無・有(スクリーン本体)	漁協通報・補修	
		3	有・無	有・無	無・有(左右壁)	無・有(下 部)	無・有(スクリーン本体)	漁協通報・補修	
～	小丸山 用水路	1	有・無	有・無	無・有(左右壁)	無・有(下 部)	無・有(スクリーン本体)	漁協通報・補修	
		2	有・無	有・無	無・有(左右壁)	無・有(下 部)	無・有(スクリーン本体)	漁協通報・補修	
		3	有・無	有・無	無・有(左右壁)	無・有(下 部)	無・有(スクリーン本体)	漁協通報・補修	
～	池尻川	1	有・無	有・無	無・有(左右柱)	無・有(沈子部)	無・有(網本体)	漁協通報・補修	
		2	有・無	有・無	無・有(左右柱)	無・有(沈子部)	無・有(網本体)	漁協通報・補修	
		3	有・無	有・無	無・有(左右柱)	無・有(沈子部)	無・有(網本体)	漁協通報・補修	

逸出魚監視記録

年 月 日			監視者名						責任者 確認印	
時刻	施設	監視 場所	目視 監視	捕獲 監視	捕獲した逸出魚の状況				捕獲後の 処置方法	備 考
					バス類	種類	サイズ	数量		
～	御小屋 用水路	1	有・無	有・無	有・無					
		2	有・無	有・無	有・無					
		3	有・無	有・無	有・無					
～	小丸山 用水路	1	有・無	有・無	有・無					
		2	有・無	有・無	有・無					
		3	有・無	有・無	有・無					
～	池尻川	1	有・無	有・無	有・無					
		2	有・無	有・無	有・無					
		3	有・無	有・無	有・無					
～	関川	1	有・無	有・無	有・無					
		2	有・無	有・無	有・無					
		3	有・無	有・無	有・無					

池尻川逸出防止施設 ネットの補強工程記録



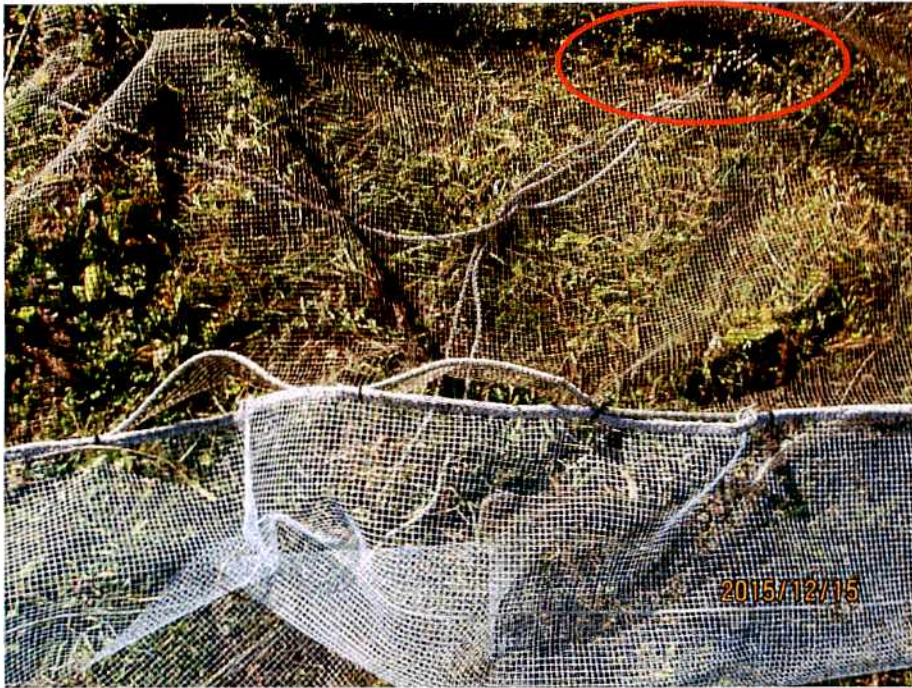
No 1

逸出防止施設
既存のネット
の取外し作業



No 2

補強用のステ
ンレス製の網



No 3

取り外したネット
(穴を補修した箇所あり)



No 4

下部にステンレス製の網を取付け、補強したネット



No 5

補強したネットの取付け作業



No 6

作業終了時
逸出防止施設
(下流側より)



No 7

作業終了時
逸出防止施設
(上流側より)

12月15日 午前 9時15分 作業開始
午前11時20分 作業終了

平成27年12月15日
野尻湖漁業協同組合
代表理事組合長 石田 和夫