

感染症情報(2011年(平成23年)第9週) (2011年2月28日～2011年3月6日)

2011年(平成23年) 3月 9日
 長野県健康福祉部健康長寿課感染症対策係
 (課長)小林良清 (担当)小山次男 小越ますみ
 026-235-7148(直)
 026-232-0111(代)内線2641
 026-235-7170(FAX.)
 Email kenko-choju@pref.nagano.lg.jp

【長野県情報】

・全数把握感染症

結核5例、A型肝炎1例の届出がありました。

・定点把握感染症

インフルエンザの患者届出数は先週と比較して増加しました。引き続き、手洗い・うがいなどの感染予防に努めるとともに、症状が現れた際は早めに受診してください。

全数把握感染症届出状況

一類感染症	なし	
二類感染症	結核	5例
三類感染症	なし	
四類感染症	A型肝炎	1例
五類感染症	なし	
動物感染症	なし	

定点把握感染症届出状況

感染症名	今週	1週前	2週前
1 インフルエンザ	18.70	16.45	18.23
2 感染性胃腸炎	10.73	10.51	10.95
3 流行性耳下腺炎	3.89	4.76	5.33
4 A群溶連菌咽頭炎	2.76	2.33	2.33
5 水痘	1.42	1.69	1.64

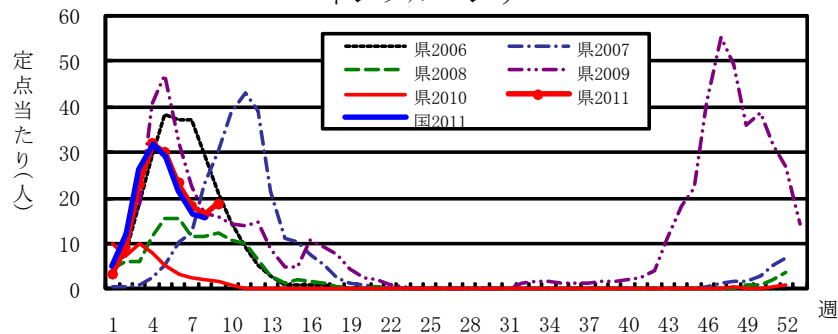
新型インフルエンザ関連情報 <http://www.pref.nagano.lg.jp/eisei/hokenyob/kansen/kansen-h1n1.htm>
 ノロウイルス感染症・食中毒にご注意! <http://www.pref.nagano.lg.jp/eisei/hokenyob/noro.htm>
 環境保全研究所 感染症の病原体検査状況

<http://www.pref.nagano.lg.jp/xseikan/khozen/data/byogen/shuho.htm>

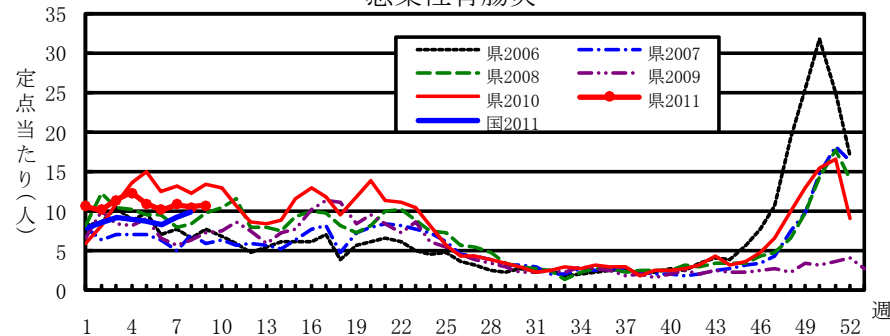
平成23年新型・季節性インフルエンザによる重症患者・死亡者の概況

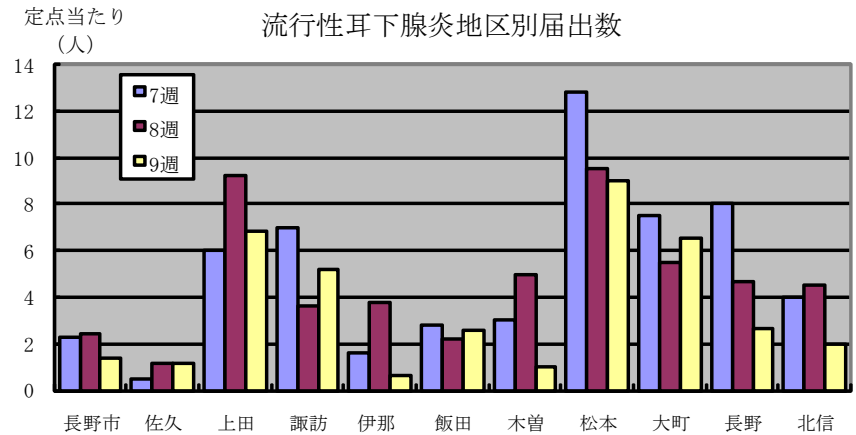
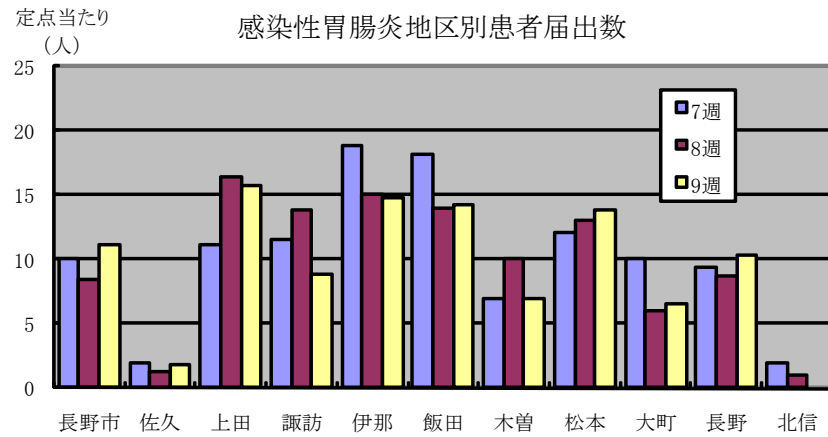
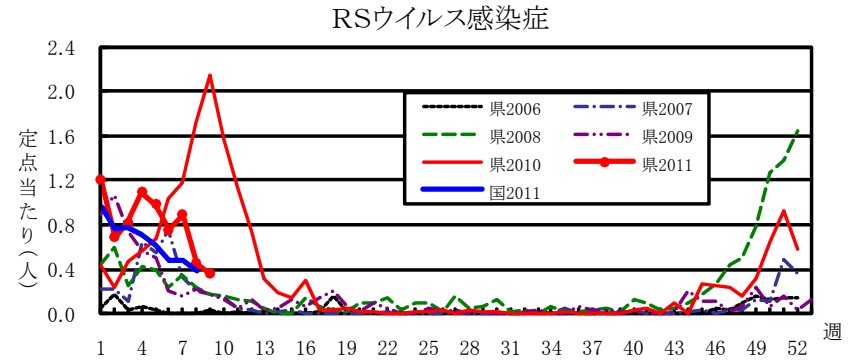
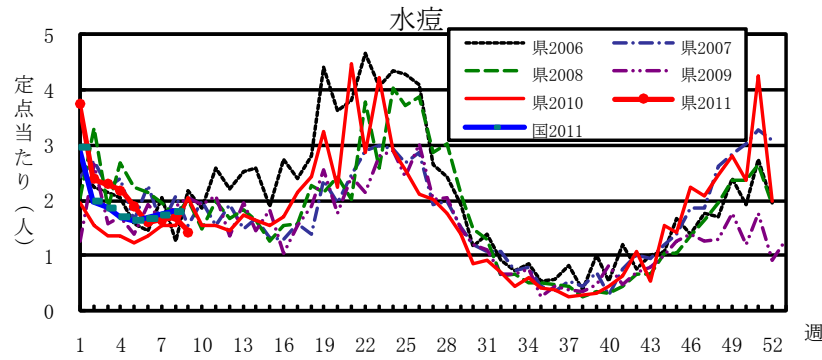
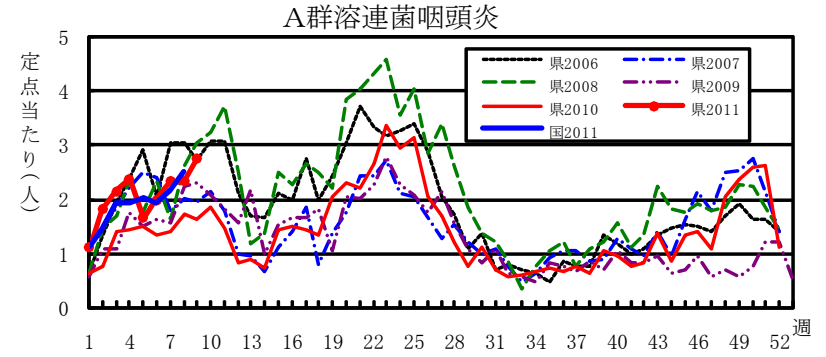
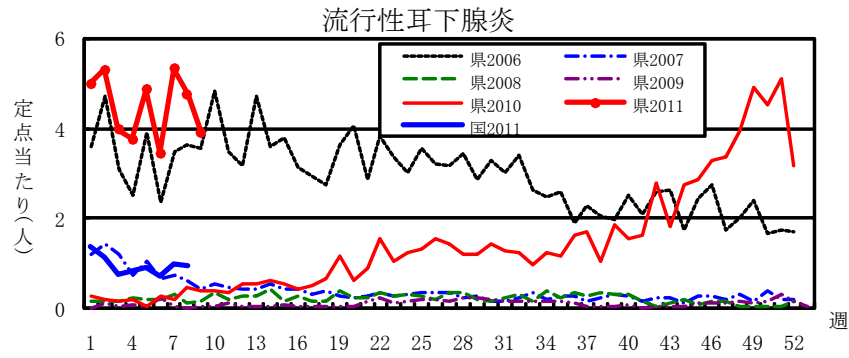
<http://www.pref.nagano.lg.jp/eisei/hokenyob/kansen/2011jyusho.pdf>

インフルエンザ



感染性胃腸炎



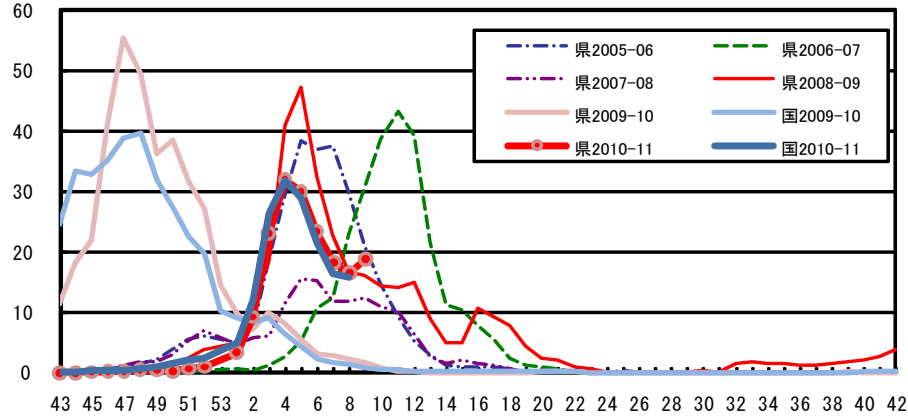


インフルエンザ情報 (2011年 第 9 週)

・定点報告数

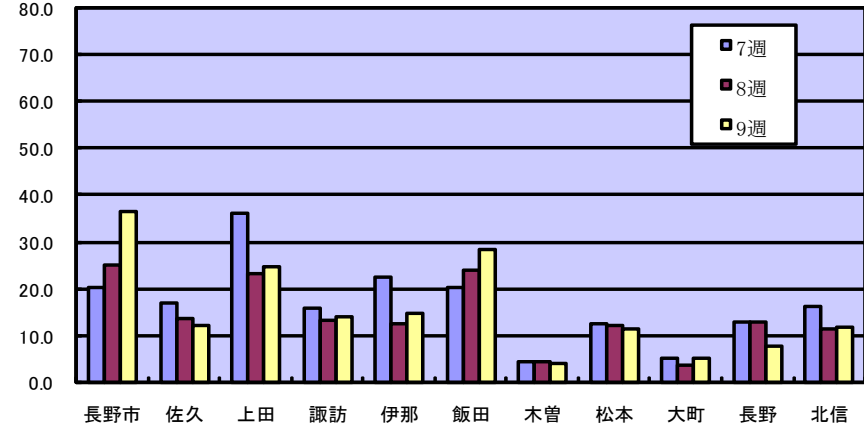
定点当たり
(人)

インフルエンザ患者届出数推移



定点当たり
(人)

インフルエンザ地区別患者届出数



・地区別定点届出数 (最近5週間)

	定点数	定点数値				
		5週	6週	7週	8週	9週
長野市	16	17.75	22.81	20.19	25.06	36.38
佐久	9	29.78	20.00	17.11	13.78	12.11
上田	8	72.63	47.50	36.13	23.38	24.88
諏訪	8	32.25	22.75	15.75	13.38	13.88
伊那	8	33.50	29.00	22.38	12.38	14.88
飯田	8	29.38	25.88	20.38	24.13	28.38
木曾	2	15.50	11.50	4.50	4.50	4.00
松本	16	21.44	13.63	12.69	12.13	11.31
大町	3	9.00	10.00	5.00	3.67	5.33
長野	6	36.33	20.33	13.00	12.83	7.83
北信	4	32.00	27.25	16.25	11.50	11.75
全県	88	30.01	23.27	18.23	16.45	18.70

参考: 注意報レベル: 10人以上30人未満

警報レベル: 30人以上

注意報レベル

警報レベル

・インフルエンザウイルスサーベイランス

地区別検体数及び結果

	第 7 週					第 8 週					累計(43週~)				
	検体数	新型	Aソ連	A香港	B	検体数	新型	Aソ連	A香港	B	検体数	新型	Aソ連	A香港	B
長野市	4	0	0	2	0	5	0	0	2	2	53	31	0	14	2
佐久	1	0	0	1	0	1	1	0	0	0	13	9	0	2	1
上田	5	0	0	4	1	3	2	0	1	0	38	23	0	11	1
諏訪	0	0	0	0	0	0	0	0	0	0	5	4	0	1	0
伊那	2	1	0	1	0	0	0	0	0	0	13	8	0	3	0
飯田	0	0	0	0	0	0	0	0	0	0	1	1	0	0	0
木曾	0	0	0	0	0	0	0	0	0	0	11	8	0	0	0
松本	7	3	0	4	0	5	1	0	3	1	68	42	0	15	1
大町	0	0	0	0	0	0	0	0	0	0	0	0	0	0	0
長野	0	0	0	0	0	0	0	0	0	0	0	0	0	0	0
北信	0	0	0	0	0	0	0	0	0	0	2	1	0	0	0
合計	19	4	0	12	1	14	4	0	6	3	204	127	0	46	5

検体数が0の地区は、検体が採取されなかったことを示す。速報値のため今後の集計で変更が生じることがあります。