

感 染 症 情 報 (2011年(平成23年)第52週) (2011年12月26日～2012年1月1日)

2012年(平成24年) 1 月 6日
 長野県健康福祉部健康長寿課感染症対策係
 (課長)小林良清 (担当)小山次男 内山紗希
 026-235-7148(直)
 026-232-0111(代)内線2641
 026-235-7170(FAX.)
 Email kenko-choju@pref.nagano.lg.jp

【長野県情報】

・全数把握感染症

結核4例(うち潜在性結核感染症2例)、アメーバ赤痢1例、細菌性赤痢のサル9例の届出がありました。

・定点把握感染症

年末年始による医療機関の休診の影響により、ほとんどの疾患で前週と比べ減少傾向にありますが、インフルエンザは増加しています。例年、学校等の冬期休暇終了後に流行が本格化しますので、手洗い、うがいなどの感染予防に努めてください。

ノロウイルス感染症・食中毒にご注意！ <http://www.pref.nagano.lg.jp/eisei/hokenyob/kansen/noro.htm>

環境保全研究所 感染症の病原体検出状況

<http://www.pref.nagano.lg.jp/xseikan/khozen/data/byogen/shuho.htm>

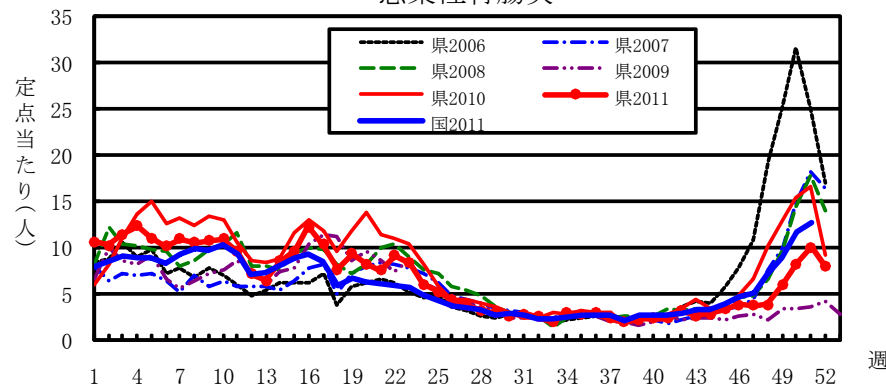
全数把握感染症届出状況

一類感染症	なし	
二類感染症	結核	4例
三類感染症	なし	
四類感染症	なし	
五類感染症	アメーバ赤痢	1例
動物感染症	細菌性赤痢のサル	9例

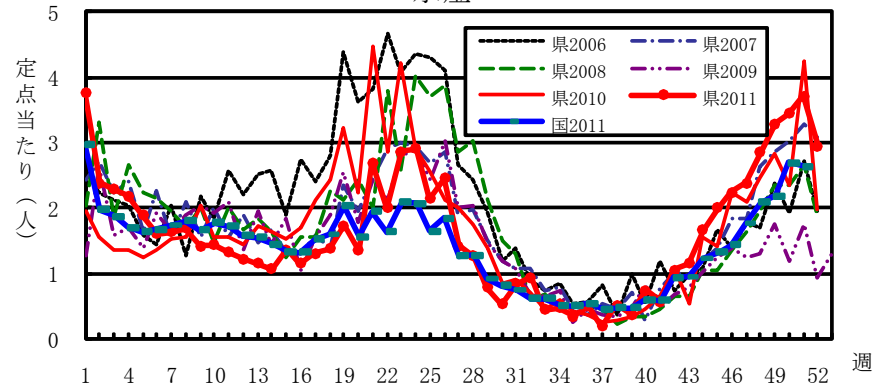
定点把握感染症届出状況

感 染 症 名		今週	1週前	2週前
1	感染性胃腸炎	8.07	10.07	8.24
2	水痘	2.95	3.71	3.44
3	インフルエンザ	2.90	1.93	2.17
4	RSウイルス感染症	2.04	2.44	2.27
5	A群溶血性レンサ球菌咽頭炎	1.38	2.56	2.11

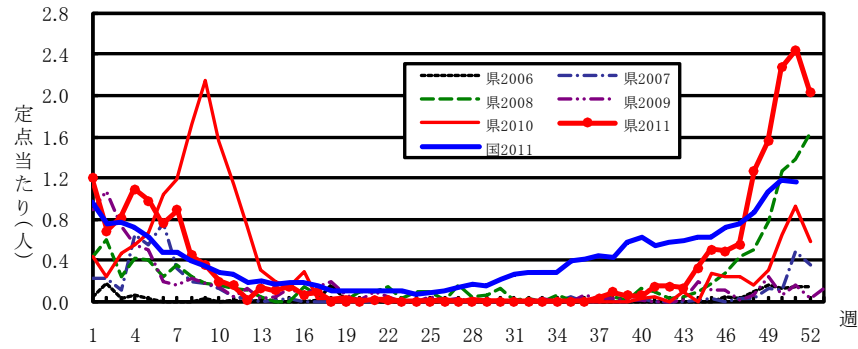
感染性胃腸炎



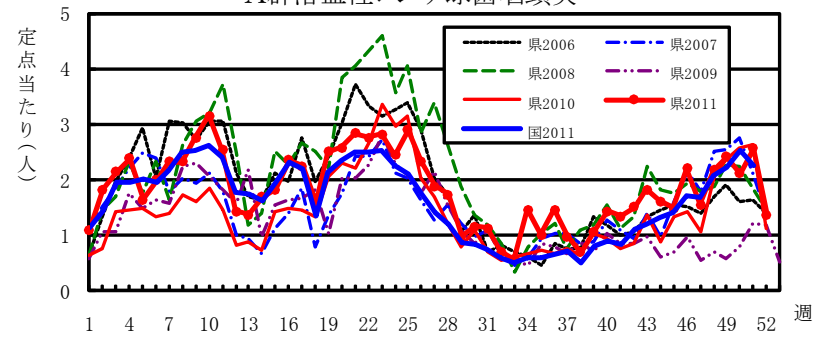
水痘



RSウイルス感染症

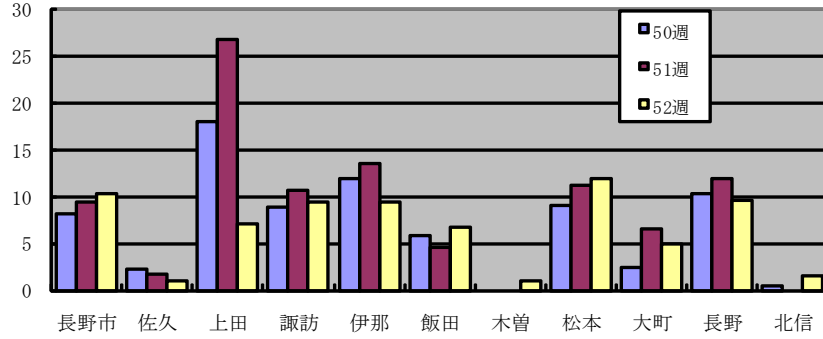


A群溶血性レンサ球菌咽頭炎



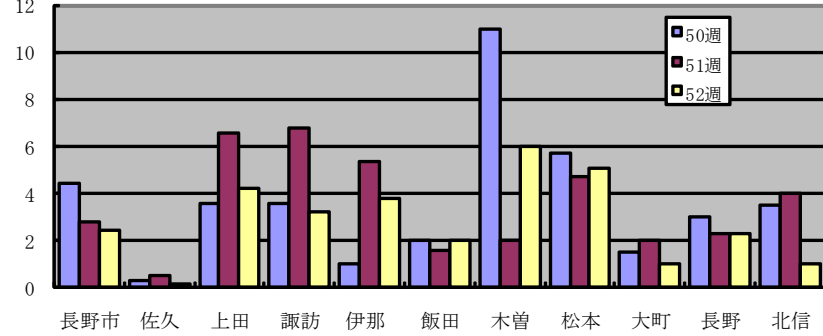
定点当たり
(人)

感染性胃腸炎地区別患者届出数



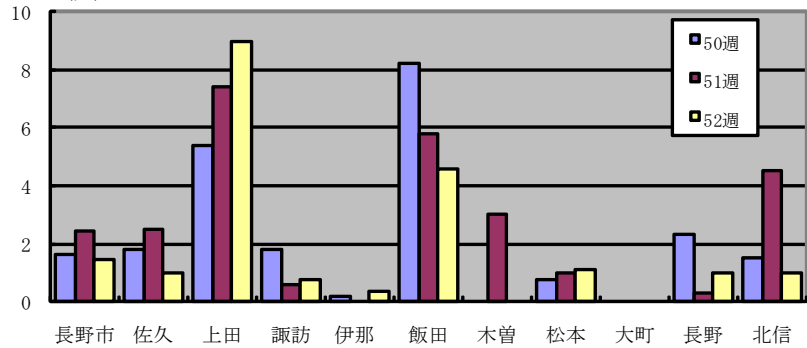
定点当たり
(人)

水痘地区別患者届出数



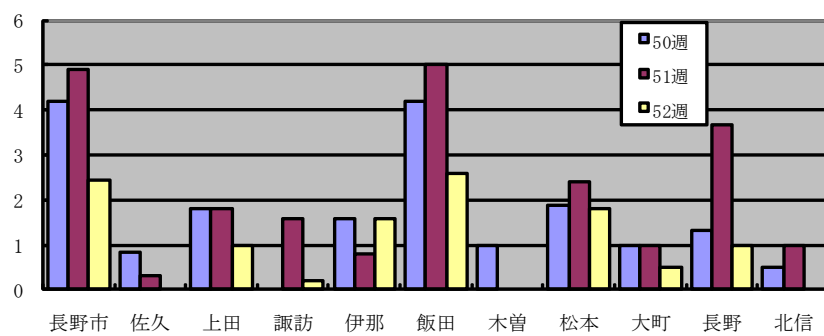
定点当たり
(人)

RSウイルス感染症地区別患者届出数



定点当たり
(人)

A群溶血性レンサ球菌咽頭炎地区別患者届出数



感染症情報 第52週 (2011年(平成23年)12月26日～1月1日)

一類・二類・三類・四類・五類感染症(全数把握対象疾病)届出状況

(診断日を基準に集計しています。また、速報のため今後の集計で変更が生じることがあります。)

一類(7)										二類(5)					三類(5)				四類(41)									
エボラ出血熱	カミアコノ出血熱	痘そう	南米出血熱	ベスト	マールブルグ病	ラッサ熱	急性灰白髄炎	結核	ジフテリア	SARS	鳥インフルエンザ(H5N1)	コレラ	細菌性赤痢	腸管出血性大腸菌感染症	腸チフス	バラチフス	E型肝炎	ウエストナイル熱(脳炎)	A型肝炎	エキノコックス症	黄熱	オウム病	オムク出血熱	回帰熱	キャサスル森林病	Q熱		
今週	-	-	-	-	-	-	-	-	4	-	-	-	-	-	-	-	-	-	-	-	-	-	-	-	-	-	-	
累計(1/3～)	-	-	-	-	-	-	-	-	392	-	-	-	-	8	82	-	-	-	2	-	-	-	-	-	-	-	-	

四類(41)																										
狂犬病	コクシジオイデス症	サル痘	腎症候性出血熱	西部ウマ脳炎	タニ媒介脳炎	チクングニア熱	つつが虫病	デング熱	東部ウマ脳炎	鳥インフルエンザ	ニハウイルス感染症	日本紅斑熱	日本脳炎	ハンタウイルス肺炎候群	Bウイルス病	鼻疽	ブルセラ症	ベネズエラウマ脳炎	ヘンドラウイルス感染症	発しんチフス	ボツリヌス症	マラリア	野兎病	ライム病	リサウイルス感染症	
今週	-	-	-	-	-	-	-	-	-	-	-	-	-	-	-	-	-	-	-	-	-	-	-	-	-	-
累計(1/3～)	-	-	-	-	-	-	-	6	-	-	-	-	-	-	-	-	-	-	-	-	-	-	2	-	-	1

四類(41)																	五類(16)		動物		全数把握対象疾病再掲			
リトハレ熱	類鼻疽	レジオネラ症	レフトスピラ症	ウキー山紅斑熱	アメーバ赤痢	ウイルス性肝炎(除A-E)	急性脳炎(除WN・白脳等)	クワトスホリジウム症	クロイツフェルト・ヤコブ病	劇症型溶レン菌感染症	後天性免疫不全症候群	ジアルジア症	髄膜炎	菌性髄膜炎	先天性風しん症候群	梅毒	破傷風	VRSA感染症	VRE感染症	風しん	麻しん	動物細菌性赤痢(サル)	一～五類計	動物計
今週	-	-	-	-	-	1	-	-	-	-	-	-	-	-	-	-	-	-	-	-	-	-	9	-
累計(1/3～)	-	-	17	-	-	12	6	6	-	-	7	19	1	-	-	-	7	3	-	-	1	1	1	12
今週																						5	9	
累計																						574	12	

定点把握五類感染症届出状況

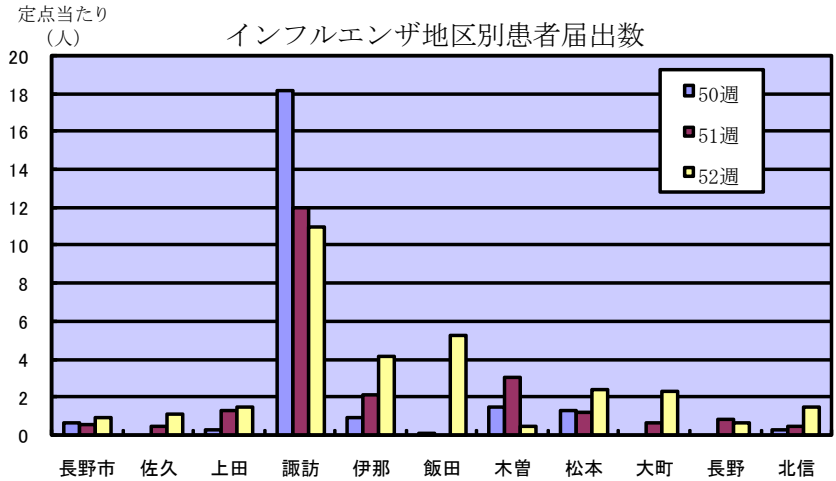
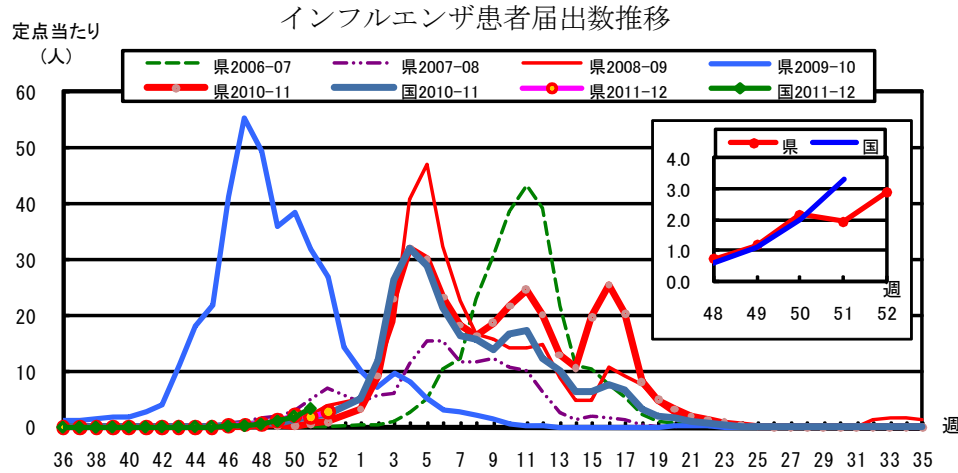
保健所	届出定点数				小児										眼科		基幹					
	インフルエンザ	小児	眼科	基幹	インフルエンザ	RSウイルス感染症	咽頭結膜熱	A群溶連菌咽頭炎	感染性胃腸炎	水痘	手足口病	伝染性紅斑	突発性発しん	百日咳	ヘルパンギーナ	流行性耳下腺炎	急性出血性結膜炎	流行性角結膜炎	細菌性髄膜炎(真菌含)	無菌性髄膜炎	マイコプラズマ肺炎	クラミジア肺炎(オウム病除)
佐久	9	6	1	1	10	6	-	-	6	1	-	-	-	-	-	6	-	2	-	-	-	-
上田	8	5	1	1	12	45	1	5	35	21	-	2	1	3	-	9	-	4	-	-	-	-
諏訪	8	5	1	1	88	4	1	1	47	16	-	5	-	-	-	1	-	-	-	-	-	-
伊那	8	5	1	1	33	2	1	8	47	19	4	2	1	-	-	4	-	-	-	-	-	-
飯田	8	5	1	1	42	23	1	13	34	10	2	5	3	-	-	6	-	-	-	4	-	-
木曾	2	1	1	1	1	-	-	-	1	6	-	2	1	-	-	-	-	-	-	-	-	-
松本	16	10	3	1	38	11	-	18	119	51	6	4	2	-	-	5	-	4	-	5	-	-
大町	3	2	1	1	7	-	-	1	10	2	-	-	1	-	-	1	-	-	-	-	-	-
長野	6	3	1	1	4	3	1	3	29	7	-	2	2	-	-	-	-	2	-	-	-	-
北信	4	2	1	1	6	2	-	-	3	2	1	-	1	-	-	-	-	-	-	3	-	-
長野市	16	11	2	1	14	16	5	27	113	27	5	11	3	-	-	1	-	2	-	1	-	-
合計	88	55	11	11	255	112	10	76	444	162	18	33	15	3	-	33	-	14	-	-	13	-
定点当たり届出数	2.90	2.04	0.18	1.38	8.07	2.95	0.33	0.60	0.27	0.05	0.00	0.60	0.00	1.27	0.00	0.00	1.18	0.00				
累計(1/3～)	31,757	1,119	719	5,285	18,378	4,670	4,222	1,960	1,229	77	3,348	8,471	12	381	8	17	385	0				

全数把握対象疾病再掲					
	一類	二類	三類	四類	五類
今週	-	4	-	-	1
累計	-	382	90	28	64

インフル/眼	小児	基幹	()年齢対応:眼科定点																				
～5ヶ月	～5ヶ月	0歳	-	20	-	-	3	3	-	-	-	-	-	-	-	-	-	-	-	-	-	-	
～11ヶ月	～11ヶ月	1～4	-	21	-	1	14	5	-	-	-	-	-	-	-	-	-	-	-	-	-	2	
1歳	1歳	5～9	11	45	1	3	76	23	2	1	-	-	-	-	-	-	-	-	-	-	-	7	
2歳	2	10～14	2	14	2	2	75	33	4	5	-	-	-	-	-	2	-	-	-	-	-	3	
3歳	3	15～19	17	9	-	4	55	41	3	5	-	-	-	-	-	4	-	-	-	-	-	-	
4歳	4	20～24	12	1	4	7	48	18	4	6	-	-	-	-	10	-	-	-	-	-	-	-	
5歳	5	25～29	17	1	2	11	40	19	4	6	-	-	-	-	7	-	-	-	-	-	-	-	
6歳	6	30～34	23	-	-	7	23	12	1	-	-	-	-	-	5	-	-	-	-	-	-	-	
7歳	7	35～39	21	-	-	10	18	2	-	2	-	-	-	-	-	-	-	-	-	-	-	-	
8歳	8	40～44	23	-	-	13	11	2	-	3	-	-	-	-	1	-	-	-	-	-	-	-	
9歳	9	45～49	7	-	1	-	9	-	-	2	-	-	-	-	-	-	-	-	-	-	-	-	
10～14	10～14	50～54	48	1	-	9	27	4	-	-	-	2	-	1	-	-	-	-	-	-	-	-	
15～19	15～19	55～59	4	-	-	2	2	-	-	1	-	-	-	-	-	-	-	-	-	-	-	-	
20～29	20以上	60～64	13	-	-	7	43	-	-	-	-	1	-	-	-	-	-	-	-	-	-	-	
30～39		65～69	29	-	-	-	-	-	-	-	-	-	-	-	6	-	-	-	-	-	1	-	
40～49		70以上	15	-	-	-	-	-	-	-	-	-	-	3	-	-	-	-	-	-	-	-	
50～59			9	-	-	-	-	-	-	-	-	-	-	1	-	-	-	-	-	-	-	-	
60～69			4	-	-	-	-	-	-	-	-	-	-	1	-	-	-	-	-	-	-	-	
70～79(70以上)			-	-	-	-	-	-	-	-	-	-	-	-	-	-	-	-	-	-	-	-	
80歳以上			-	-	-	-	-	-	-	-	-	-	-	-	-	-	-	-	-	-	-	-	
前週比%			150.26	83.61	100.00	53.91	80.14	79.51	56.90	80.00	55.10	125.00	#DIV/0!	68.97	-	100.00	-	-	-	92.91	-	-	-

インフルエンザ情報 (2011年 第 52 週)

・定点報告数



・地区別定点届出数 (最近5週間)

	定点数	定点数値				
		48週	49週	50週	51週	52週
長野市	16	0.06	0.25	0.69	0.56	0.88
佐久	9	0.00	0.00	0.00	0.44	1.11
上田	8	0.00	0.00	0.25	1.25	1.50
諏訪	8	5.75	8.63	18.13	12.00	11.00
伊那	8	1.38	0.63	0.88	2.13	4.13
飯田	8	0.13	0.38	0.13	0.00	5.25
木曾	2	0.00	1.50	1.50	3.00	0.50
松本	16	0.13	1.13	1.31	1.19	2.38
大町	3	0.00	0.00	0.00	0.67	2.33
長野	6	0.17	0.00	0.00	0.83	0.67
北信	4	0.00	0.00	0.25	0.50	1.50
全県	88	0.70	1.16	2.17	1.93	2.90

参考:

注意報: 10人以上30人未満

警報: 30人以上

・インフルエンザウイルスサーベイランス

地区別検体数及び結果

	第 50 週					第 51 週					シーズン累計(36週~)				
	検体数	AH1pdm09	Aソ連	A香港	B	検体数	AH1pdm09	Aソ連	A香港	B	検体数	AH1pdm09	Aソ連	A香港	B
長野市	1	0	0	0	0	0	0	0	0	0	1	0	0	0	0
佐久	0	0	0	0	0	0	0	0	0	0	0	0	0	0	0
上田	0	0	0	0	0	0	0	0	0	0	0	0	0	0	0
諏訪	0	0	0	0	0	0	0	0	0	0	0	0	0	0	0
伊那	0	0	0	0	0	0	0	0	0	0	0	0	0	0	0
飯田	0	0	0	0	0	0	0	0	0	0	0	0	0	0	0
木曾	0	0	0	0	0	0	0	0	0	0	0	0	0	0	0
松本	1	0	0	1	0	0	0	0	0	0	2	0	0	2	0
大町	0	0	0	0	0	0	0	0	0	0	0	0	0	0	0
長野	0	0	0	0	0	0	0	0	0	0	0	0	0	0	0
北信	0	0	0	0	0	0	0	0	0	0	0	0	0	0	0
合計	2	0	0	1	0	0	0	0	0	0	3	0	0	2	0

検体数が0の地区は、検体が採取されなかったことを示す。速報値のため今後の集計で変更が生じる場合があります。

学校等での集団発生についてはこちら <http://www.pref.nagano.lg.jp/eisei/hokenyob/kansen/influenza23.htm>