

## 感染症情報(2011年(平成23年)第4週) (2011年1月24日～2011年1月30日)

2011年(平成23年) 2月 3日  
 長野県健康福祉部健康長寿課感染症対策係  
 (課長)小林良清 (担当)小山次男 小越ますみ  
 026-235-7148(直)  
 026-232-0111(代)内線2641  
 026-235-7170(FAX)  
 Email kenko-choju@pref.nagano.lg.jp

### 【長野県情報】

#### ・全数把握感染症

結核2例、マラリア1例、細菌性赤痢(サル)1例の届出がありました。

#### ・定点把握感染症

インフルエンザの1定点あたり患者届出数が30人を超えたため、「インフルエンザ警報」を発令しました。県内ではインフルエンザの大きな流行が発生していますので、症状が現れた際には早めに医療機関を受診するとともに、周囲への感染を防ぐため学校への登校・職場への出勤は控え、静養してください。

A群溶連菌咽頭炎、感染性胃腸炎の患者数も増えています。うがい、手洗いを十分行うなど感染予防に心がけてください。

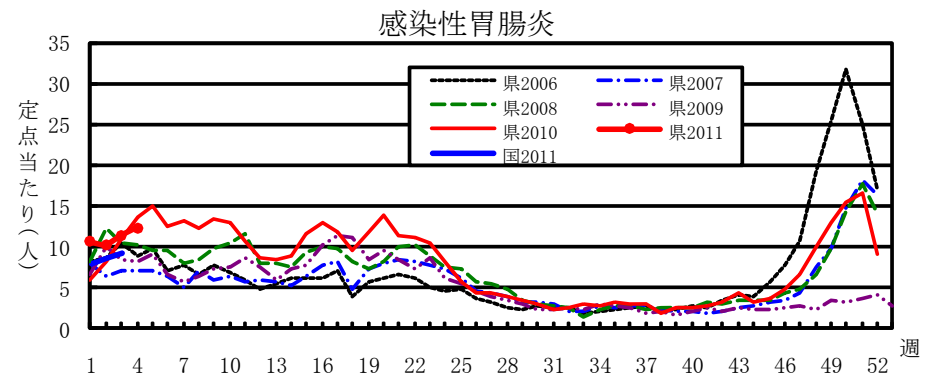
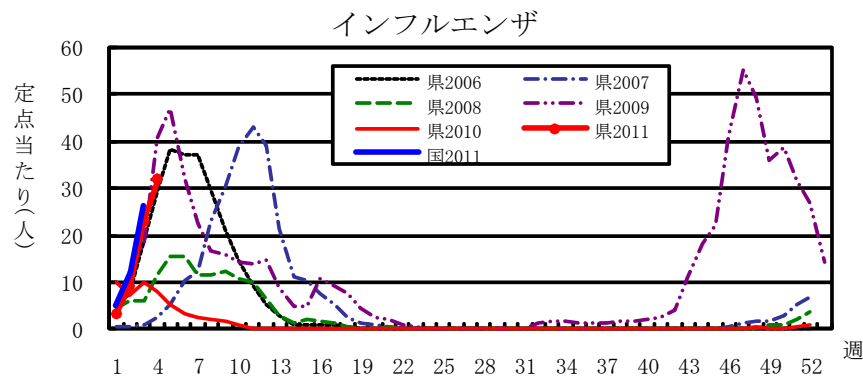
#### 全数把握感染症届出状況

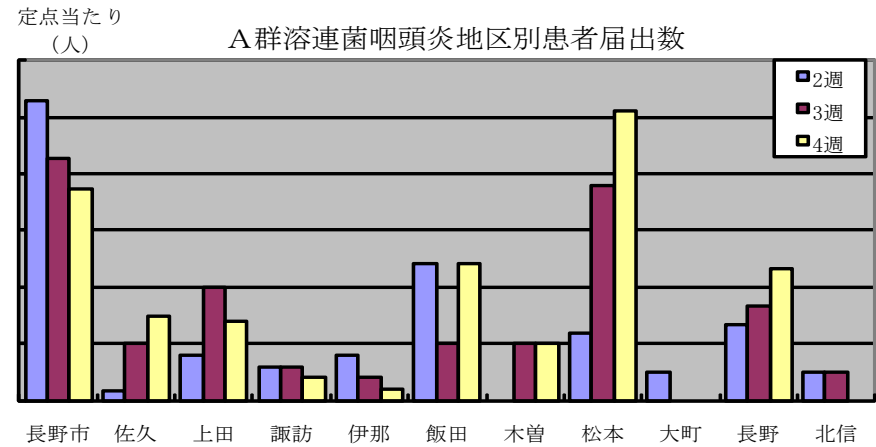
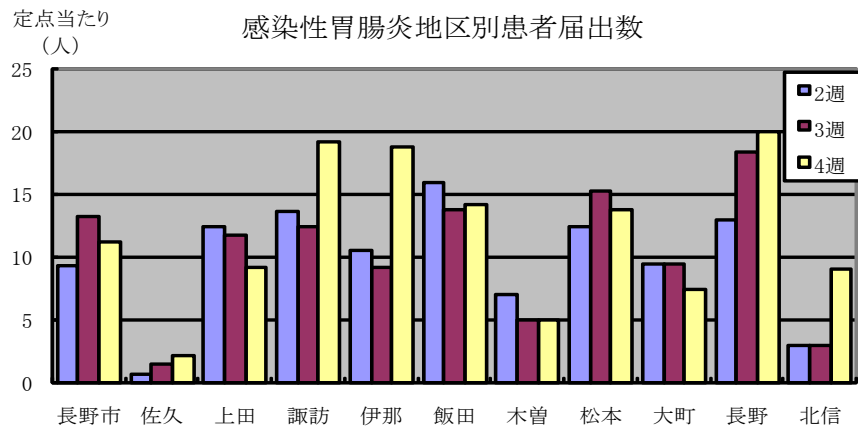
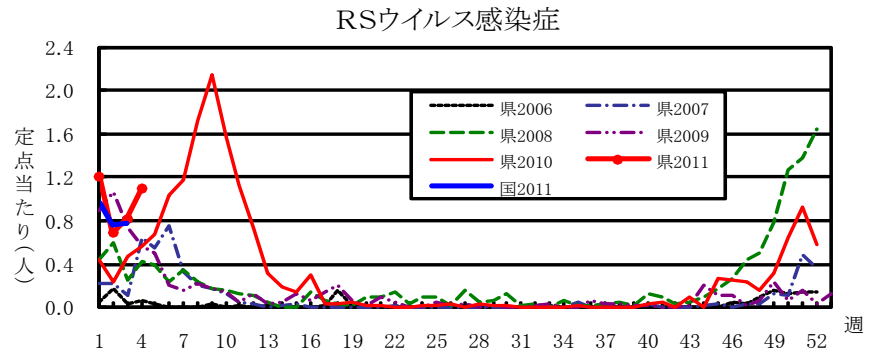
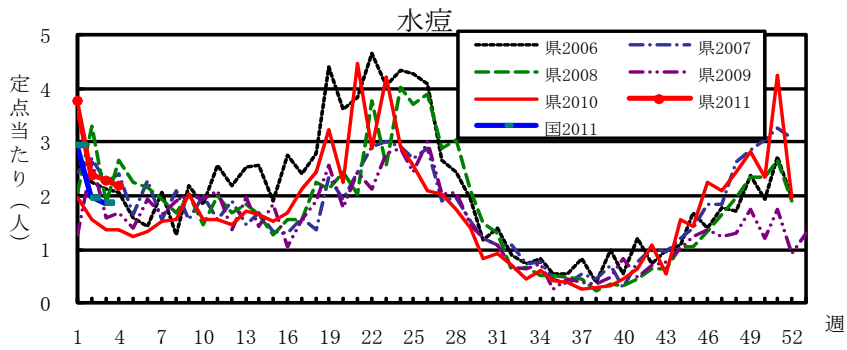
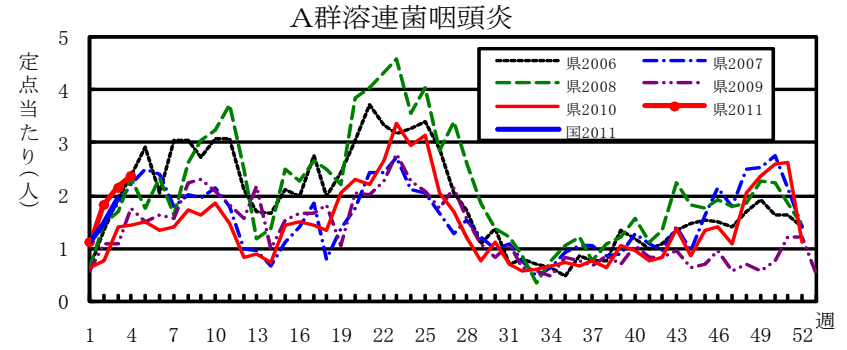
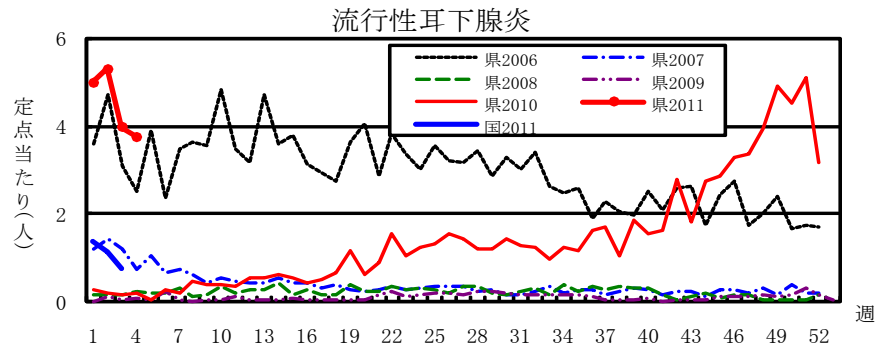
一類感染症	なし	
二類感染症	結核	2例
三類感染症	なし	
四類感染症	マラリア	1例
五類感染症	なし	
動物感染症	細菌性赤痢(サル)	1例

#### 定点把握感染症届出状況

感染症名		今週	1週前	2週前
1	インフルエンザ	31.89	22.97	9.26
2	感染性胃腸炎	12.35	11.42	10.25
3	流行性耳下腺炎	3.76	3.98	5.31
4	A群溶連菌咽頭炎	2.38	2.15	1.82
5	水痘	2.18	2.29	2.38

新型インフルエンザ関連情報 <http://www.pref.nagano.lg.jp/eisei/hokenyob/kansen/kansen-h1n1.htm>  
 ノロウイルス感染症・食中毒にご注意！ <http://www.pref.nagano.lg.jp/eisei/hokenyob/noro.htm>  
 環境保全研究所 感染症の病原体検査状況  
<http://www.pref.nagano.lg.jp/xseikan/khozen/data/byogen/shuho.htm>





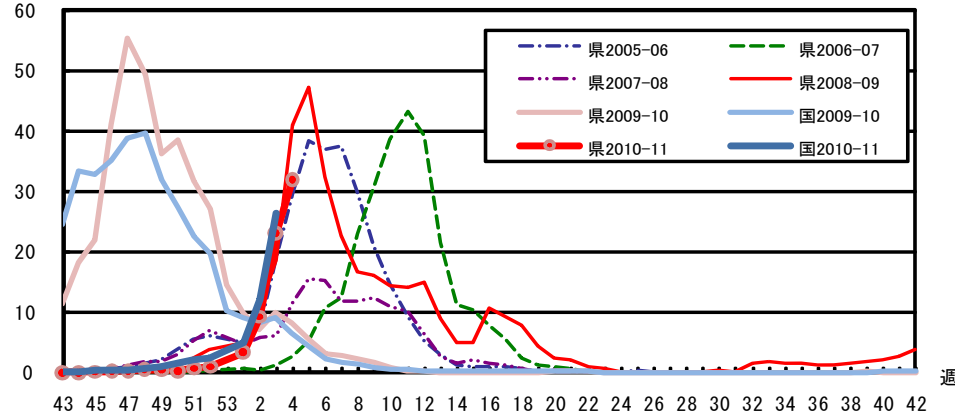


# インフルエンザ情報 (2011年 第 4 週)

## ・定点報告数

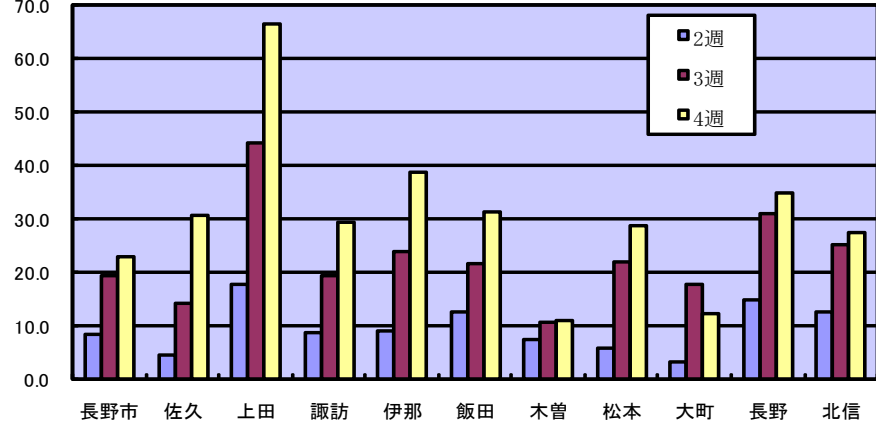
定点当たり  
(人)

インフルエンザ患者届出数推移



定点当たり  
(人)

インフルエンザ地区別患者届出数



## ・地区別定点届出数

(最近5週間)

	定点数	定点数値				
		52週	1週	2週	3週	4週
長野市	16	0.63	2.56	8.31	19.38	23.00
佐久	9	0.89	3.00	4.56	14.22	30.56
上田	8	0.75	4.38	17.75	44.25	66.50
諏訪	8	0.38	2.88	8.75	19.50	29.38
伊那	8	0.63	3.88	9.13	23.88	38.75
飯田	8	0.13	2.88	12.63	21.63	31.25
木曾	2	1.50	4.00	7.50	10.50	11.00
松本	16	1.44	2.69	5.69	21.88	28.63
大町	3	0.67	3.00	3.33	17.67	12.33
長野	6	1.33	4.67	14.83	30.83	34.83
北信	4	3.75	5.25	12.50	25.00	27.50
全県	88	0.95	3.28	9.26	22.97	31.89

参考: 注意報レベル: 10人以上30人未満

警報レベル: 30人以上

注意報レベル

警報レベル



## ・インフルエンザウイルスサーベイランス

地区別検体数及び結果

	第 3 週					第 4 週					累計(43週~)				
	検体数	新型	Aソ連	A香港	B	検体数	新型	Aソ連	A香港	B	検体数	新型	Aソ連	A香港	B
長野市	6	6	0	0	0	1	0	0	1	0	29	24	0	7	0
佐久	2	2	0	0	0	0	0	0	0	0	7	4	0	2	1
上田	3	0	0	2	0	0	0	0	0	0	18	14	0	3	0
諏訪	0	0	0	0	0	1	0	0	0	0	2	1	0	0	0
伊那	3	0	0	0	0	0	0	0	0	0	6	1	0	1	0
飯田	0	0	0	0	0	0	0	0	0	0	1	1	0	0	0
木曾	4	3	0	0	0	0	0	0	0	0	8	6	0	0	0
松本	11	6	0	0	0	5	3	0	0	0	35	20	0	6	0
大町	0	0	0	0	0	0	0	0	0	0	0	0	0	0	0
長野	0	0	0	0	0	0	0	0	0	0	0	0	0	0	0
北信	0	0	0	0	0	0	0	0	0	0	0	0	0	0	0
合計	29	17	0	2	0	7	3	0	1	0	106	71	0	19	1

検体数が0の地区は、検体が採取されなかったことを示す。速報値のため今後の集計で変更が生じることがあります。