

感染症情報(2011年(平成23年)第49週) (2011年12月5日～2011年12月11日)

2011年(平成23年) 12月14日
 長野県健康福祉部健康長寿課感染症対策係
 (課長)小林良清 (担当)小山次男 内山紗希
 026-235-7148(直)
 026-232-0111(代)内線2641
 026-235-7170(FAX.)
 Email kenko-choju@pref.nagano.lg.jp

【長野県情報】

・全数把握感染症

結核6例(うち潜在性結核感染症2例)、腸管出血性大腸菌感染症(O121) 1例、の届出がありました。

・定点把握感染症

インフルエンザの患者届出数は1定点あたり1.16人となり、流行開始の目安となる1.0人を超えました。RSウイルス感染症、マイコプラズマ肺炎も増加傾向にあります。今後さらに感染が拡大するおそれがありますので、手洗い、うがいなどの感染予防に努めて下さい。

感染性胃腸炎の患者届出数は3週連続で増加しています。今後ノロウイルス等を原因とする集団感染及び食中毒が増加することが予想されますので、帰宅後や食品を扱う際には必ず十分な手洗いを行って下さい。

ノロウイルス感染症・食中毒にご注意！<http://www.pref.nagano.lg.jp/eisei/hokenyob/kansen/noro.htm>

環境保全研究所 感染症の病原体検出状況

<http://www.pref.nagano.lg.jp/xseikan/khozen/data/byogen/shuho.htm>

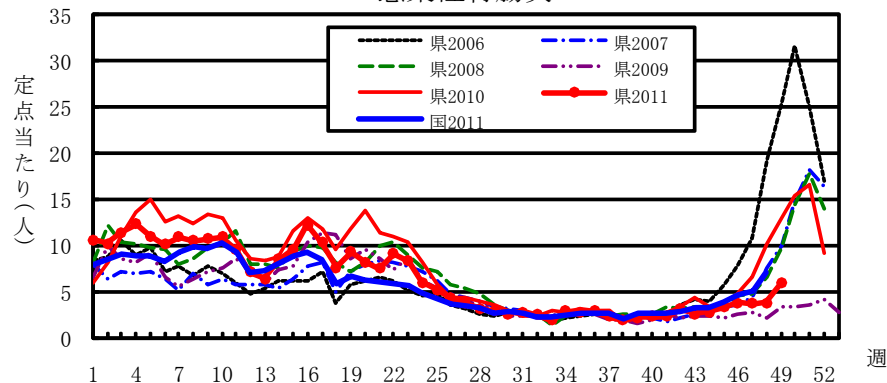
全数把握感染症届出状況

一類感染症	なし	
二類感染症	結核	6例
三類感染症	腸管出血性大腸菌感染症(O121)	1例
四類感染症	なし	
五類感染症	なし	
動物感染症	なし	

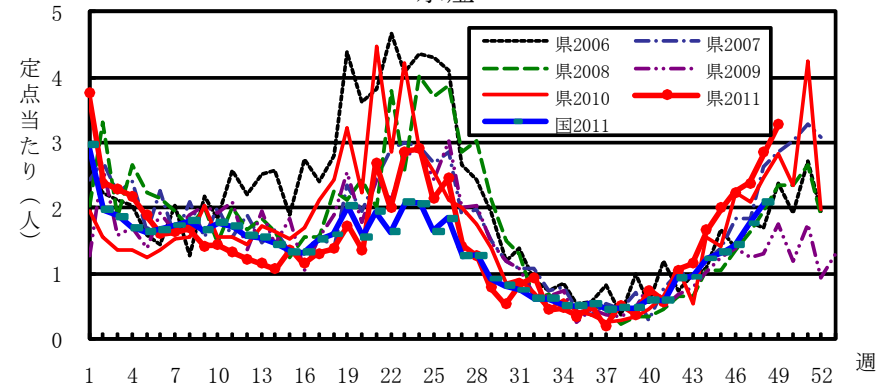
定点把握感染症届出状況

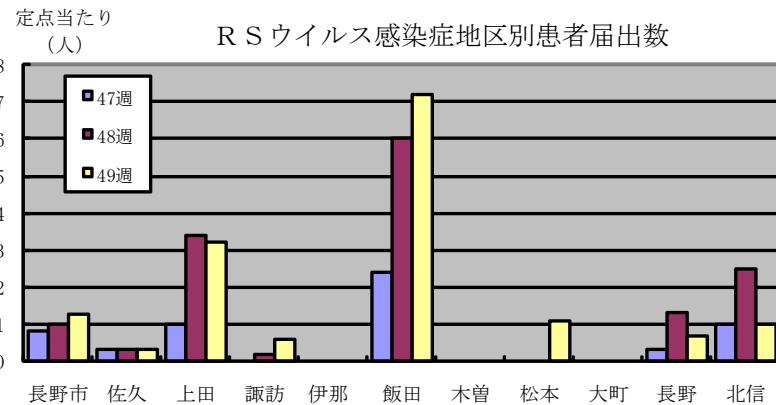
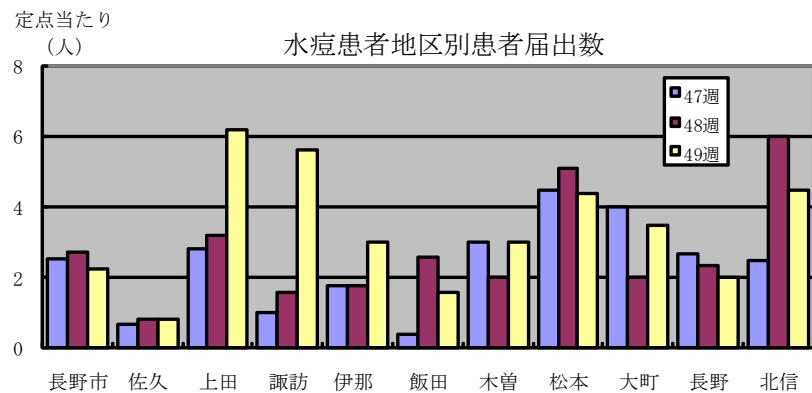
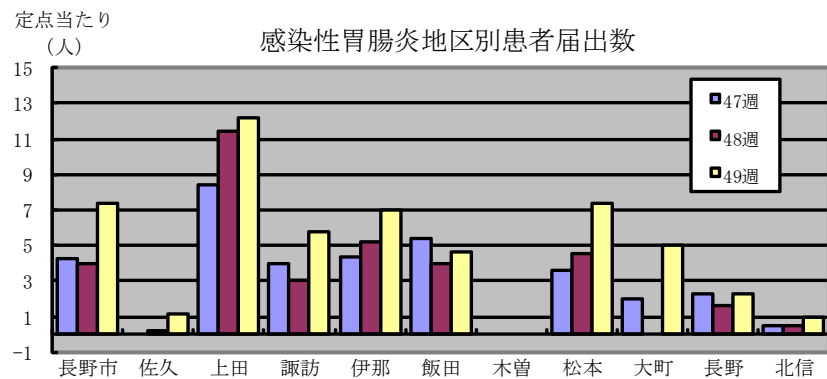
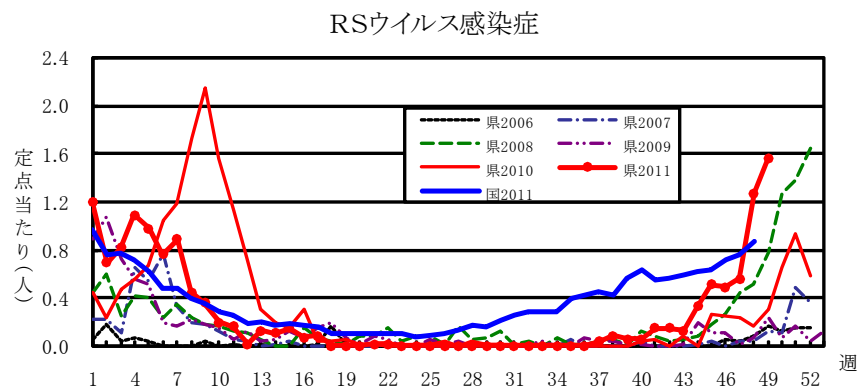
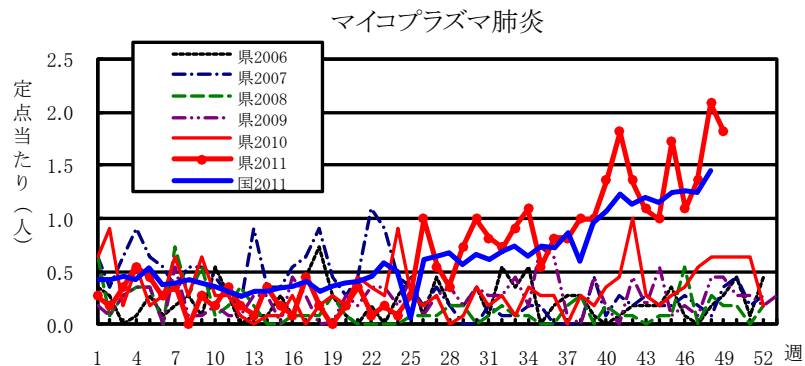
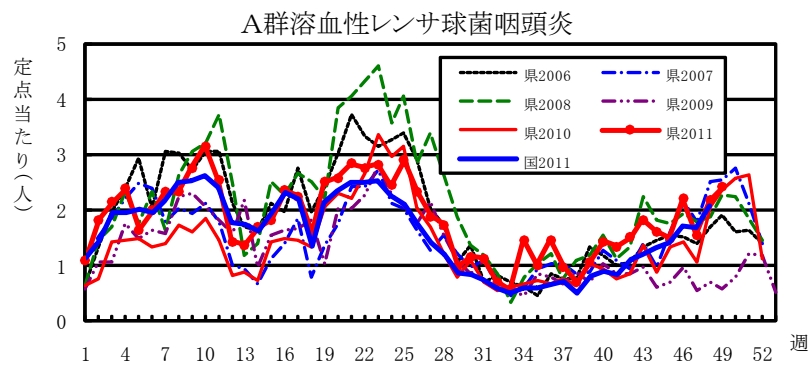
感染症名	今週	1週前	2週前
1 感染性胃腸炎	5.98	3.89	3.75
2 水痘	3.29	2.85	2.38
3 A群溶血性レンサ球菌咽頭炎	2.42	2.18	1.55
4 マイコプラズマ肺炎	1.82	2.09	1.36
5 RSウイルス感染症	1.56	1.27	0.56

感染性胃腸炎



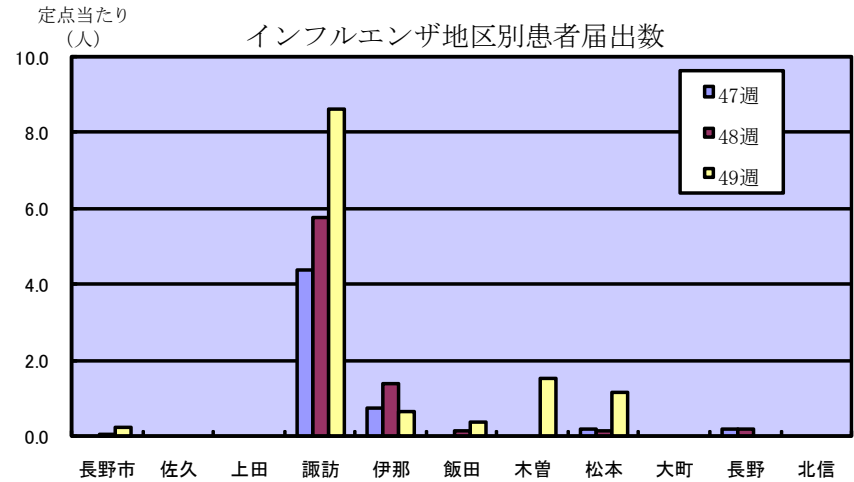
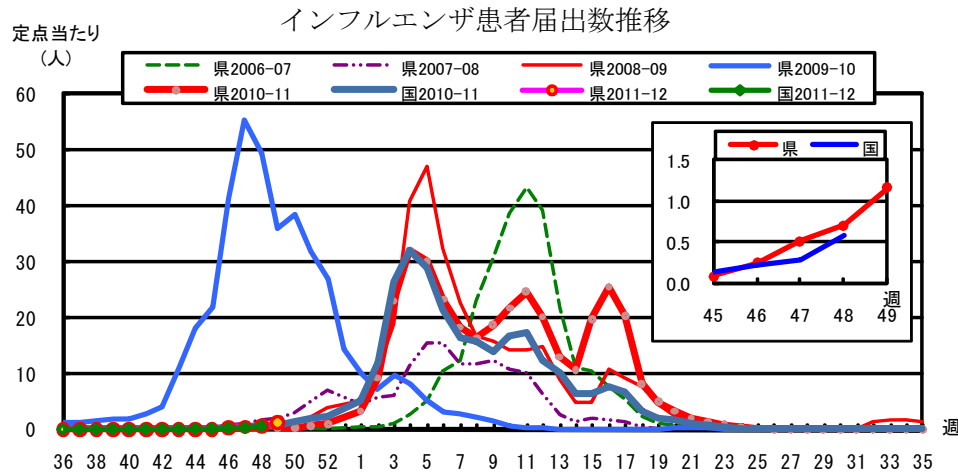
水痘





インフルエンザ情報 (2011年 第 49 週)

・定点報告数



・地区別定点届出数 (最近5週間)

	定点数	定点数値				
		45週	46週	47週	48週	49週
長野市	16	0.00	0.00	0.00	0.06	0.25
佐久	9	0.00	0.00	0.00	0.00	0.00
上田	8	0.00	0.00	0.00	0.00	0.00
諏訪	8	0.50	2.38	4.38	5.75	8.63
伊那	8	0.00	0.00	0.75	1.38	0.63
飯田	8	0.00	0.00	0.00	0.13	0.38
木曾	2	0.00	0.00	0.00	0.00	1.50
松本	16	0.00	0.00	0.19	0.13	1.13
大町	3	0.00	0.00	0.00	0.00	0.00
長野	6	0.50	0.17	0.17	0.17	0.00
北信	4	0.00	0.25	0.00	0.00	0.00
全県	88	0.08	0.24	0.51	0.70	1.16

参考:

注意報: 10人以上30人未満

警報: 30人以上

・インフルエンザウイルスサーベイランス

地区別検体数及び結果

	第 47 週					第 48 週					シーズン累計(36週~)				
	検体数	AH1pdm09	Aソ連	A香港	B	検体数	AH1pdm09	Aソ連	A香港	B	検体数	AH1pdm09	Aソ連	A香港	B
長野市	0	0	0	0	0	0	0	0	0	0	0	0	0	0	0
佐久	0	0	0	0	0	0	0	0	0	0	0	0	0	0	0
上田	0	0	0	0	0	0	0	0	0	0	0	0	0	0	0
諏訪	0	0	0	0	0	0	0	0	0	0	0	0	0	0	0
伊那	0	0	0	0	0	0	0	0	0	0	0	0	0	0	0
飯田	0	0	0	0	0	0	0	0	0	0	0	0	0	0	0
木曾	0	0	0	0	0	0	0	0	0	0	0	0	0	0	0
松本	0	0	0	0	0	0	0	0	0	0	0	0	0	0	0
大町	0	0	0	0	0	0	0	0	0	0	0	0	0	0	0
長野	0	0	0	0	0	0	0	0	0	0	0	0	0	0	0
北信	0	0	0	0	0	0	0	0	0	0	0	0	0	0	0
合計	0	0	0	0	0	0	0	0	0	0	0	0	0	0	0

検体数が0の地区は、検体が採取されなかったことを示す。速報値のため今後の集計で変更が生じる場合があります。

学校等での集団発生についてはこちら <http://www.pref.nagano.lg.jp/eisei/hokenyob/kansen/influenz23.htm>