

感染症情報(2011年(平成23年)第45週) (2011年11月7日～2011年11月13日)

2011年(平成23年) 11月 16日
 長野県健康福祉部健康長寿課感染症対策係
 (課長)小林良清 (担当)小山次男 内山紗希
 026-235-7148(直)
 026-232-0111(代)内線2641
 026-235-7170(FAX.)
 Email kenko-choju@pref.nagano.lg.jp

【長野県情報】

・全数把握感染症

結核7例(うち潜在性結核感染症3例)、腸管出血性大腸菌感染症(O157)3例、細菌性赤痢1例の届出がありました。

・定点把握感染症

諏訪地区から4例、長野地区から3例のインフルエンザの届出がありました。全国的にも徐々に届出数が増加し始めており、今後県内でも感染が拡大するおそれがあります。諏訪保健所管内の小学校で今シーズン1例目となるインフルエンザ様疾患の集団発生の報告がありました。

(<http://www.pref.nagano.lg.jp/eisei/hokenyob/happyou/press20111115.pdf>) 手洗い、うがいなどの感染予防に努めるとともに、症状が現れた際は早めに医療機関を受診してください。

全数把握感染症届出状況

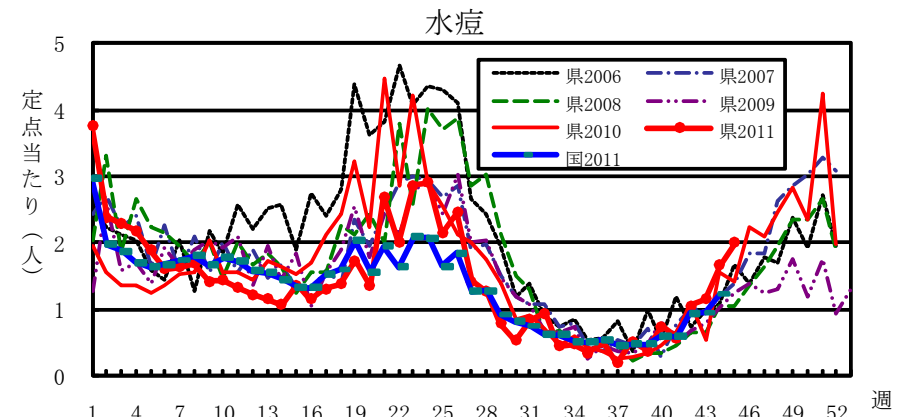
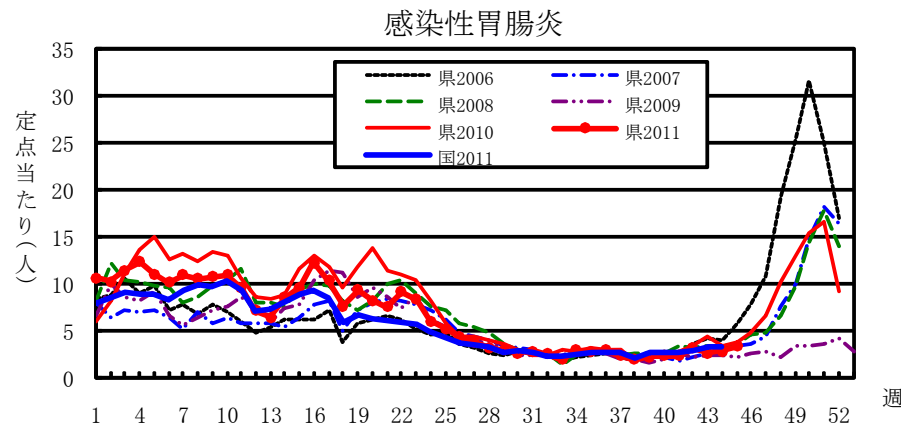
一類感染症	なし
二類感染症	結核 7例
三類感染症	腸管出血性大腸菌感染症 3例、細菌性赤痢 1例
四類感染症	なし
五類感染症	なし
動物感染症	なし

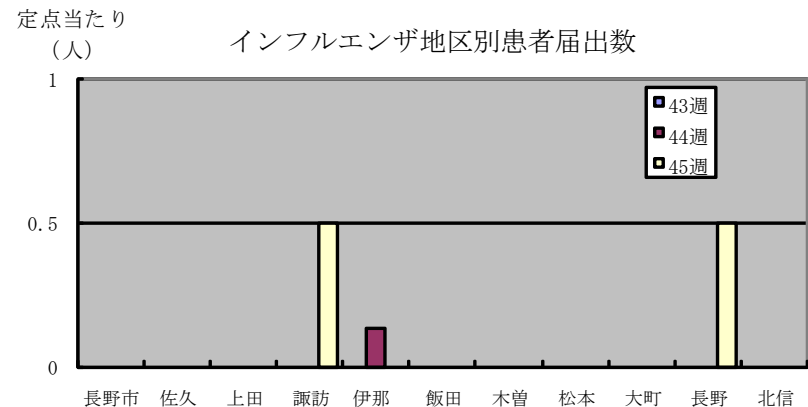
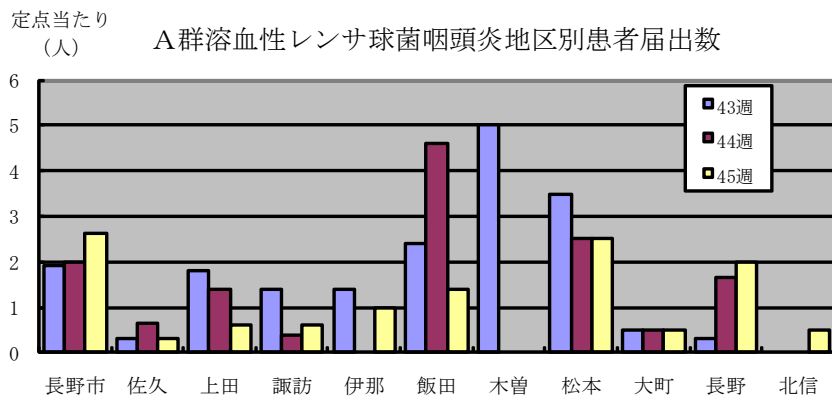
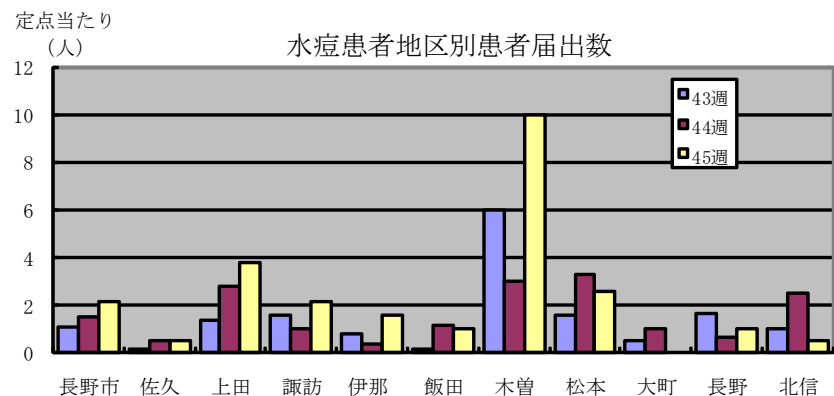
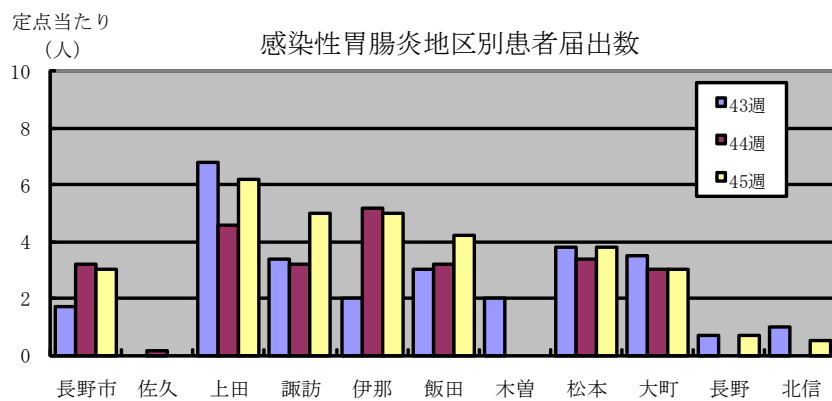
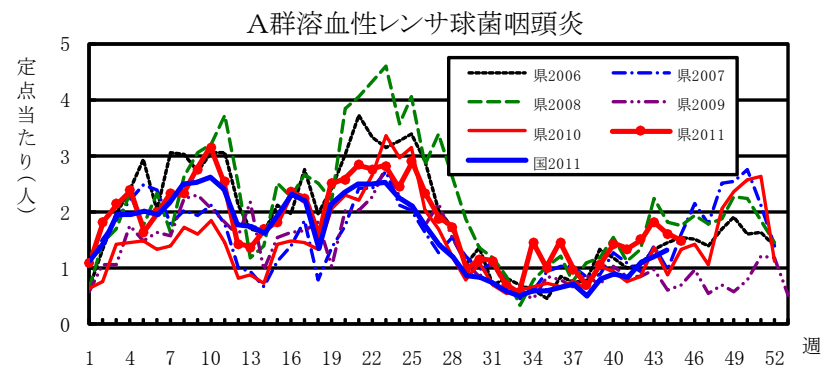
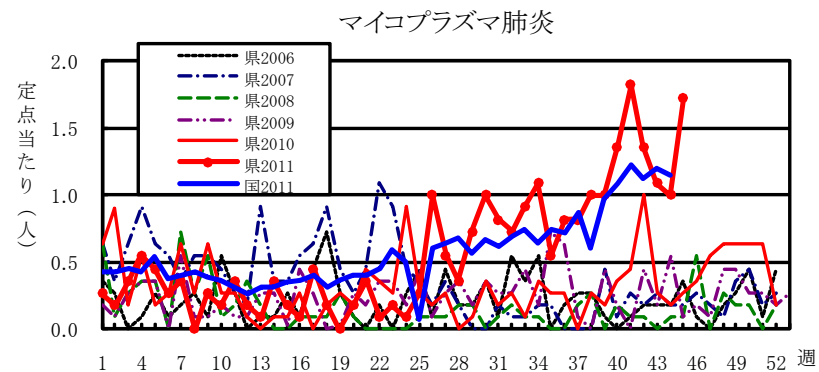
定点把握感染症届出状況

感染症名		今週	1週前	2週前
1	感染性胃腸炎	3.31	2.85	2.65
2	水痘	2.00	1.67	1.15
3	マイコプラズマ肺炎	1.73	1.00	1.09
3	A群溶血性レンサ球菌咽頭炎	1.49	1.62	1.82
5	流行性耳下腺炎	1.22	0.84	1.02

ノロウイルス感染症・食中毒にご注意！ <http://www.pref.nagano.lg.jp/eisei/hokenyob/noro.htm>
 環境保全研究所 感染症の病原体検査状況

<http://www.pref.nagano.lg.jp/xseikan/khozen/data/byogen/shuho.htm>





感染症情報 第45週 (2011年(平成23年)11月7日～11月13日)

一類・二類・三類・四類・五類感染症(全数把握対象疾病)届出状況

(診断日を基準に集計しています。また、速報のため今後の集計で変更が生じることがあります。)

	一類(7)				二類(5)					三類(5)				四類(41)													
	エボラ出血熱	カミアンゴ出血熱	痘そう	南米出血熱	マールブルグ病	ラッサ熱	急性灰白髄炎	結核	ジフテリア	SARS	鳥インフルエンザ(H5N1)	コレラ	細菌性赤痢	腸管出血性大腸菌感染症	腸チフス	バラチフス	E型肝炎	エボラ出血熱(脳炎)	A型肝炎	エキノコックス症	黄熱	オウム病	オムク出血熱	回帰熱	キャサス森林病	Q熱	
今週	-	-	-	-	-	-	-	7	-	-	-	-	1	3	-	-	-	-	-	-	-	-	-	-	-	-	-
累計(1/3～)	-	-	-	-	-	-	-	343	-	-	-	-	8	76	-	-	-	-	2	-	-	-	-	-	-	-	

	四類(41)										五類(16)										動物							
	狂犬病	コクシジオイデス症	サル痘	腎症候性出血熱	西部ウマ脳炎	ダニ媒介脳炎	炭疽	チクングニア熱	つつが虫病	デング熱	東部ウマ脳炎	鳥インフルエンザ	ニハウイルス感染症	日本紅斑熱	日本脳炎	ハンタウイルス肺症候群	ロウウイルス病	鼻疽	ブルセラ症	ベネズエラウマ脳炎	ヘンドラウイルス感染症	発しんチフス	ボツリヌス症	マラリア	野兔病	ライム病	リサウイルス感染症	
今週	-	-	-	-	-	-	-	-	-	-	-	-	-	-	-	-	-	-	-	-	-	-	-	-	-	-	-	-
累計(1/3～)	-	-	-	-	-	-	-	-	6	-	-	-	-	-	-	-	-	-	-	-	-	-	-	2	-	-	1	

	四類(41)				五類(16)										動物	全数把握対象疾病再掲								
	リトバレー熱	類鼻疽	レジオネラ症	レプトスピラ症	ロッキー山紅斑熱	アメーバ赤痢	ウイルス性肝炎(除A・E)	急性脳炎(除WN・日脳等)	カプトホルジウム症	カイツフェルト・ヤコブ病	劇症型溶リン菌感染症	後天性免疫不全症候群	ジアルジア症	髄膜炎	先天性風しん症候群	梅毒	破傷風	VRSA感染症	VRE感染症	風しん	麻しん	細菌性赤痢(サル)	一～五類計	動物計
今週	-	-	-	-	-	-	-	-	-	-	-	-	-	-	-	-	-	-	-	-	-	-	11	-
累計(1/3～)	-	-	-	15	-	-	10	3	6	-	-	6	17	1	-	-	7	3	-	1	1	1	479	3

定点把握五類感染症届出状況

保健所	届出定点数				インフルエンザ	小児										眼科				基幹			
	インフルエンザ	小児	眼科	基幹		RSウイルス感染症	咽頭結膜熱	A群溶連菌咽頭炎	感染性胃腸炎	水痘	手足口病	伝染性紅斑	突発性発しん	百日咳	ヘルパンギーナ	流行性耳下腺炎	急性出血性結膜炎	流行性角結膜炎	細菌性髄膜炎(真菌含)	無菌性髄膜炎	マイコプラズマ肺炎	クラミジア肺炎(オウム病除)	
佐久	9	6	1	1	-	2	-	-	-	3	1	1	-	-	-	11	-	1	-	-	-	-	
上田	8	5	1	1	-	2	-	3	31	19	2	11	-	1	13	-	1	-	-	-	-		
諏訪	8	5	1	1	4	-	-	3	25	11	1	7	-	-	1	-	-	-	-	-	-		
伊那	8	5	1	1	-	-	2	5	25	8	5	6	-	-	11	-	-	-	-	-	-		
飯田	8	5	1	1	-	9	4	7	21	5	20	-	2	-	16	-	-	-	-	12	-		
木曾	2	1	-	-	-	-	-	-	10	-	-	-	1	-	-	-	-	-	-	-	-		
松本	16	10	3	1	-	4	-	25	38	26	6	2	10	-	5	-	1	-	1	2	-		
大町	3	2	-	-	-	-	-	1	6	-	-	-	-	-	-	-	-	-	-	-	-		
長野	6	3	1	1	3	1	-	6	2	3	2	3	2	-	2	-	1	-	-	-	-		
北信	4	2	-	-	-	7	-	1	1	1	-	1	-	1	3	-	-	-	-	-	-		
長野市	16	11	2	1	-	3	-	29	33	24	7	10	7	-	4	-	-	-	-	5	-		
合計	88	55	11	11	7	28	6	82	182	110	44	40	31	2	67	-	4	-	2	19	-		
定点当たり届出数					0.08	0.51	0.11	1.49	3.31	2.00	0.80	0.73	0.56	0.00	0.04	1.22	0.00	0.36	0.00	0.18	1.73	0.00	
累計(1/3～)					30,911	534	669	4,493	15,965	3,523	3,957	1,609	1,055	64	3,344	8,111	12	307	7	14	281	0	

	全数把握対象疾病再掲				
	一類	二類	三類	四類	五類
今週	-	7	4	-	-
累計	-	343	84	26	56

インフル/眼	小児	基幹	()年齢対応:眼科定点																		
～5ヶ月	～5ヶ月	0歳	-	9	-	1	1	3	-	-	-	-	-	-	-	-	-	-	-	-	-
～11ヶ月	～11ヶ月	1-4	-	6	-	1	18	10	1	-	12	-	2	-	-	-	-	-	-	3	-
1歳	1歳	5-9	-	8	1	2	24	14	10	1	17	-	-	-	3	-	-	-	-	5	-
2歳	2	10-14	1	3	-	1	18	16	12	4	2	-	-	-	8	-	-	-	-	5	-
3歳	3	15-19	-	1	-	1	14	21	7	3	-	-	-	-	4	-	-	-	-	-	-
4歳	4	20-24	1	1	2	9	21	20	5	5	-	-	-	-	14	-	-	-	-	1	-
5歳	5	25-29	1	-	2	10	14	20	3	7	-	-	-	-	12	-	-	-	-	1	-
6歳	6	30-34	2	-	-	20	9	2	3	5	-	-	-	-	7	-	-	-	-	2	-
7歳	7	35-39	2	-	-	7	5	2	1	3	-	-	-	-	5	-	-	-	-	1	-
8歳	8	40-44	-	-	1	12	4	-	1	5	-	-	-	-	5	-	-	-	-	-	-
9歳	9	45-49	-	-	-	6	7	-	1	3	-	-	-	-	1	-	-	-	-	-	-
10-14	10-14	50-54	-	-	-	7	15	2	-	4	-	-	-	-	5	-	-	-	-	-	-
15-19	15-19	55-59	-	-	-	1	3	-	-	-	-	-	-	-	-	-	-	-	-	1	-
20-29	20以上	60-64	-	-	-	4	29	-	-	-	-	-	-	-	1	-	-	-	-	-	-
30-39	-	65-69	-	-	-	-	-	-	-	-	-	-	-	-	3	-	-	-	-	-	-
40-49	-	70以上	-	-	-	-	-	-	-	-	-	-	-	-	-	-	-	-	-	-	-
50-59	-	-	-	-	-	-	-	-	-	-	-	-	-	-	-	-	1	-	-	-	-
60-69	-	-	-	-	-	-	-	-	-	-	-	-	-	-	-	-	-	-	-	-	-
70-79(70以上)	-	-	-	-	-	-	-	-	-	-	-	-	-	-	-	-	-	-	-	-	-
80歳以上	-	-	-	-	-	-	-	-	-	-	-	-	-	-	-	-	-	-	-	-	-
前週比%			800.00	154.55	275.00	91.98	116.14	119.76	78.43	100.00	100.00	-	36.36	145.24	-	36.00	-	-	-	173.00	-