

感染症情報(2011年(平成23年)第3週) (2011年1月17日～2011年1月23日)

2011年(平成23年) 1月 26日
 長野県健康福祉部健康長寿課感染症対策係
 (課長)小林良清 (担当)小山次男 小越ますみ
 026-235-7148(直)
 026-232-0111(代)内線2641
 026-235-7170(FAX.)
 Email kenko-choju@pref.nagano.lg.jp

【長野県情報】

・全数把握感染症

結核5例、A型肝炎1例、後天性免疫不全症候群1例の届出がありました。

・定点把握感染症

インフルエンザの1定点あたり患者届出数が10人を超えたため、「インフルエンザ注意報」を発令しました。今後1か月程度は大きな流行の発生が懸念されますので、うがい・手洗いを十分に行うなど感染予防に心がけてください。地区別では、上田、長野管内で患者届出数が1定点あたり30人を超え特に多くなっています。

全数把握感染症届出状況

一類感染症	なし	
二類感染症	結核	5例
三類感染症	なし	
四類感染症	A型肝炎	1例
五類感染症	後天性免疫不全症候群	1例
動物感染症	なし	

定点把握感染症届出状況

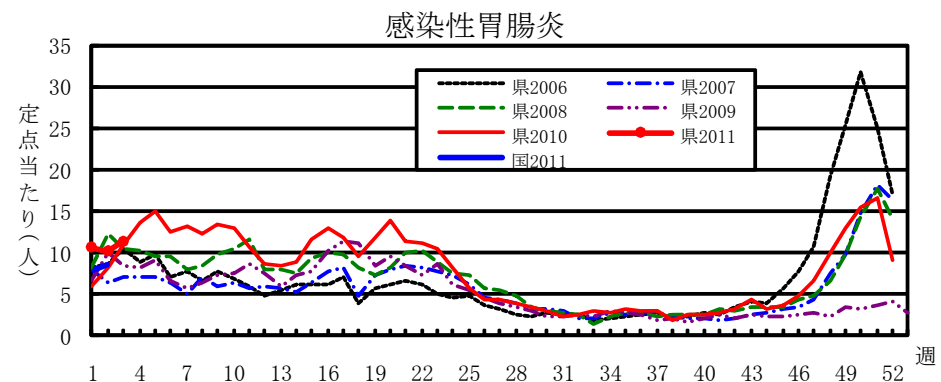
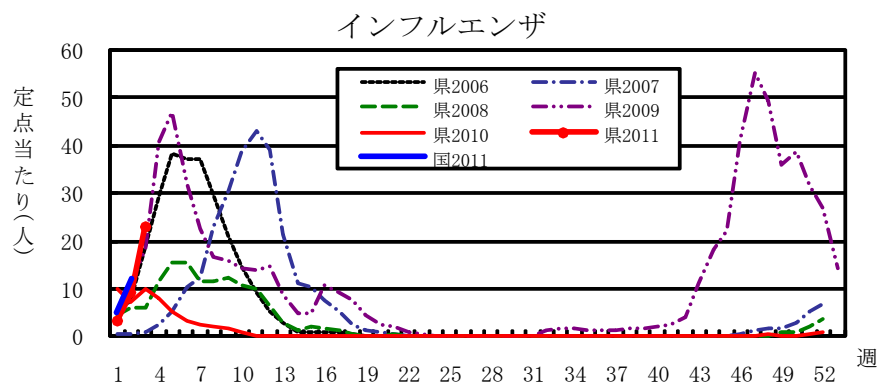
感染症名		今週	1週前	2週前
1	インフルエンザ	22.97	9.26	3.28
2	感染性胃腸炎	11.42	10.25	10.62
3	流行性耳下腺炎	3.98	5.31	5.00
4	水痘	2.29	2.38	3.76
5	A群溶連菌咽頭炎	2.15	1.82	1.11

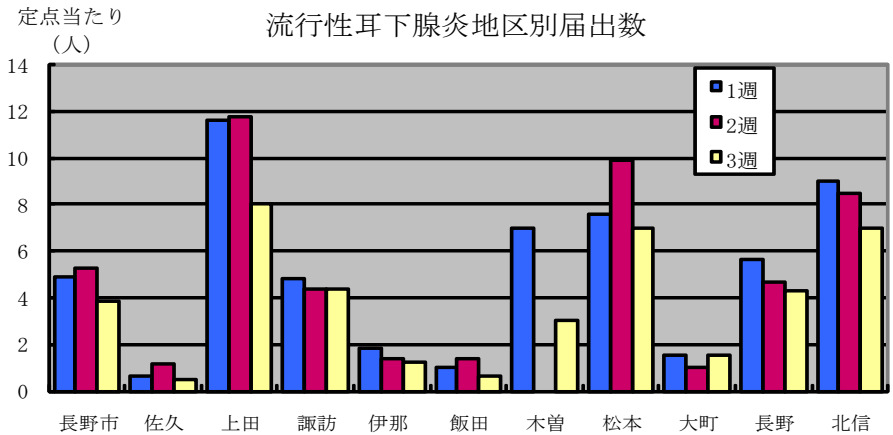
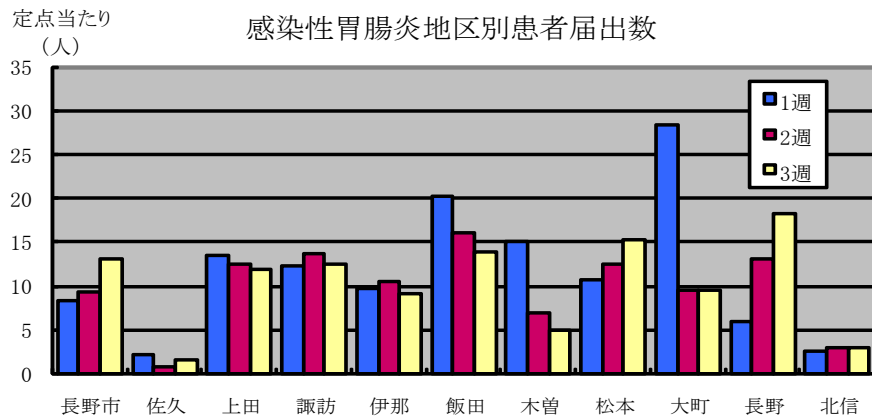
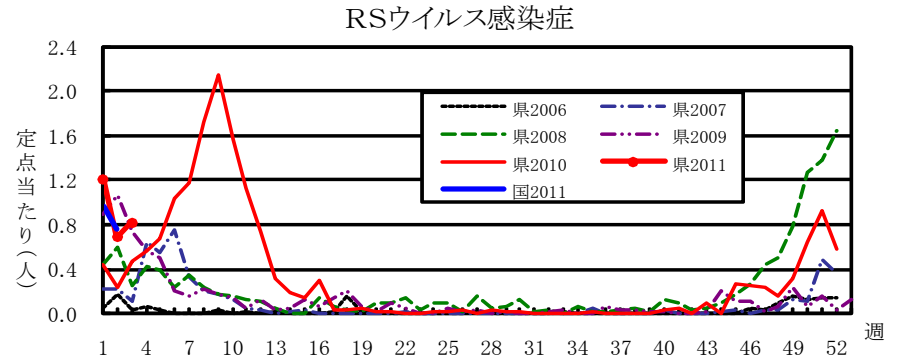
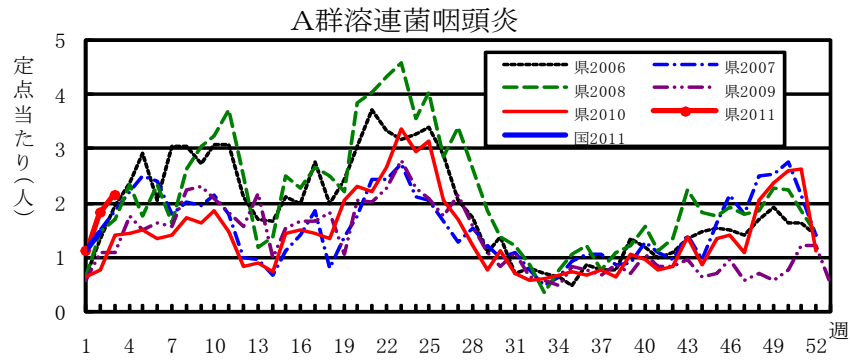
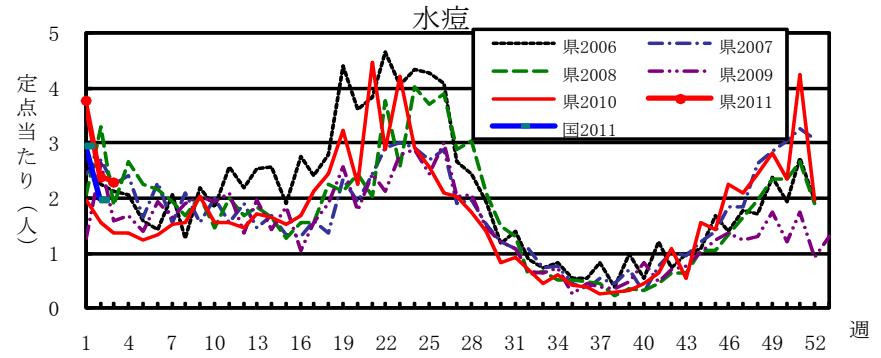
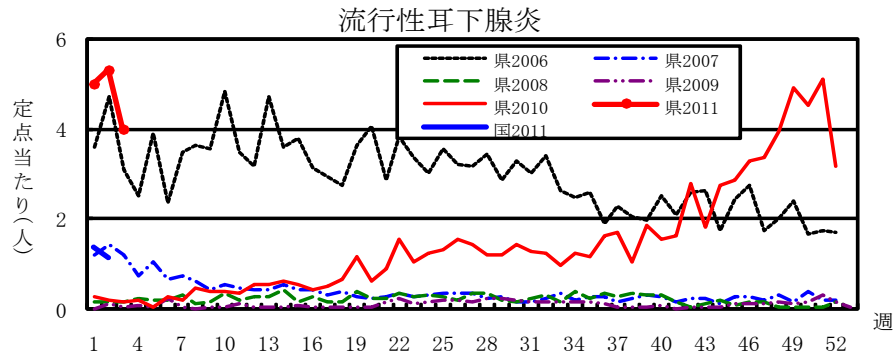
新型インフルエンザ関連情報 <http://www.pref.nagano.lg.jp/eisei/hokenyob/kansen/kansen-h1n1.htm>

ノロウイルス感染症・食中毒にご注意！ <http://www.pref.nagano.lg.jp/eisei/hokenyob/noro.htm>

環境保全研究所 感染症の病原体検査状況

<http://www.pref.nagano.lg.jp/xseikan/khozen/data/byogen/shuho.htm>



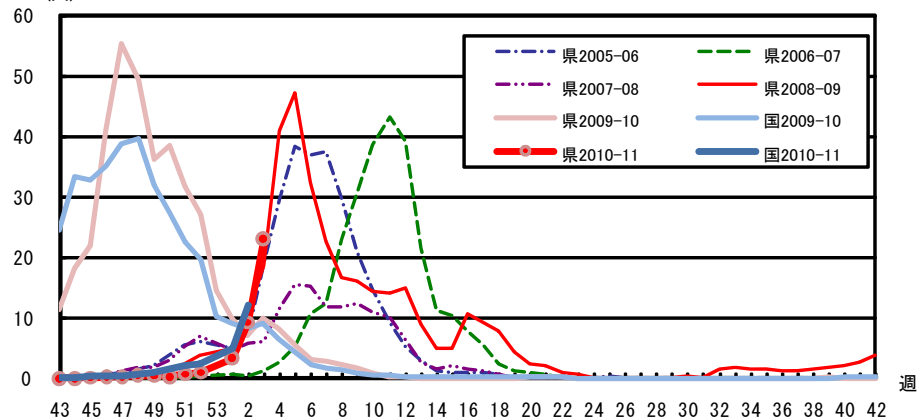


インフルエンザ情報 (2011年 第 3 週)

・定点報告数

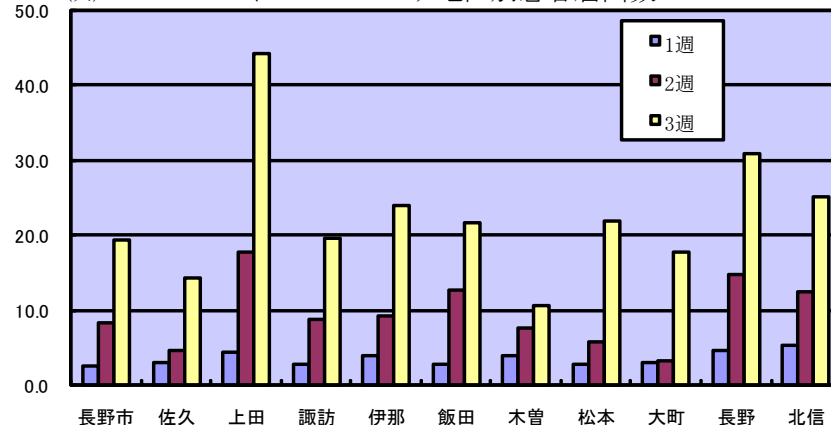
定点当たり
(人)

インフルエンザ患者届出数推移



定点当たり
(人)

インフルエンザ地区別患者届出数



・地区別定点届出数

(最近5週間)

	定点数	定点数値				
		51週	52週	1週	2週	3週
長野市	16	0.69	0.63	2.56	8.31	19.38
佐久	9	0.00	0.89	3.00	4.56	14.22
上田	8	0.75	0.75	4.38	17.75	44.25
諏訪	8	1.25	0.38	2.88	8.75	19.50
伊那	8	0.38	0.63	3.88	9.13	23.88
飯田	8	0.13	0.13	2.88	12.63	21.63
木曾	2	0.00	1.50	4.00	7.50	10.50
松本	16	0.94	1.44	2.69	5.69	21.88
大町	3	1.00	0.67	3.00	3.33	17.67
長野	6	1.00	1.33	4.67	14.83	30.83
北信	4	1.25	3.75	5.25	12.50	25.00
全県	88	0.68	0.95	3.28	9.26	22.97

参考: 注意報レベル: 10人以上30人未満

警報レベル: 30人以上

注意報レベル

警報レベル



・インフルエンザウイルスサーベイランス

地区別検体数及び結果

	第 2 週					第 3 週					累計(43週~)				
	検体数	新型	Aノ連	A香港	B	検体数	新型	Aノ連	A香港	B	検体数	新型	Aノ連	A香港	B
長野市	15	12	0	3	0	1	1	0	0	0	24	19	0	5	0
佐久	1	1	0	0	0	1	1	0	0	0	6	3	0	2	1
上田	4	3	0	0	0	0	0	0	0	0	15	14	0	0	0
諏訪	1	1	0	0	0	0	0	0	0	0	1	1	0	0	0
伊那	1	0	0	0	0	0	0	0	0	0	3	0	0	1	0
飯田	1	1	0	0	0	0	0	0	0	0	1	1	0	0	0
木曾	3	1	0	0	0	4	1	0	0	0	8	3	0	0	0
松本	7	2	0	0	0	1	1	0	0	0	20	9	0	6	0
大町	0	0	0	0	0	0	0	0	0	0	0	0	0	0	0
長野	0	0	0	0	0	0	0	0	0	0	0	0	0	0	0
北信	0	0	0	0	0	0	0	0	0	0	0	0	0	0	0
合計	33	21	0	3	0	7	4	0	0	0	78	50	0	14	1

検体数が0の地区は、検体が採取されなかったことを示す。速報値のため今後の集計で変更が生じることがあります。