

## 感染症情報(2011年(平成23年)第39週) (2011年9月26日～2011年10月2日)

2011年(平成23年) 10月 6日  
 長野県健康福祉部健康長寿課感染症対策係  
 (課長)小林良清 (担当)小山次男 藤井ますみ  
 026-235-7148(直)  
 026-232-0111(代)内線2641  
 026-235-7170(FAX.)  
 Email kenko-choju@pref.nagano.lg.jp

### 【長野県情報】

#### ・全数把握感染症

結核12例(うち潜在性結核感染症9例)、腸管出血性大腸菌感染症(O157)2例、レジオネラ症2例、後天性免疫不全症候群1例、細菌性赤痢のサル1例の届出がありました。

#### ・定点把握感染症

マイコプラズマ肺炎の届出数が、引き続き多い状況で推移しています。  
 地区別では、飯田、松本地区で多くなっています。  
 手洗いの励行等の感染予防に努めるとともに、症状が現れた際は早めに医療機関を受診してください。

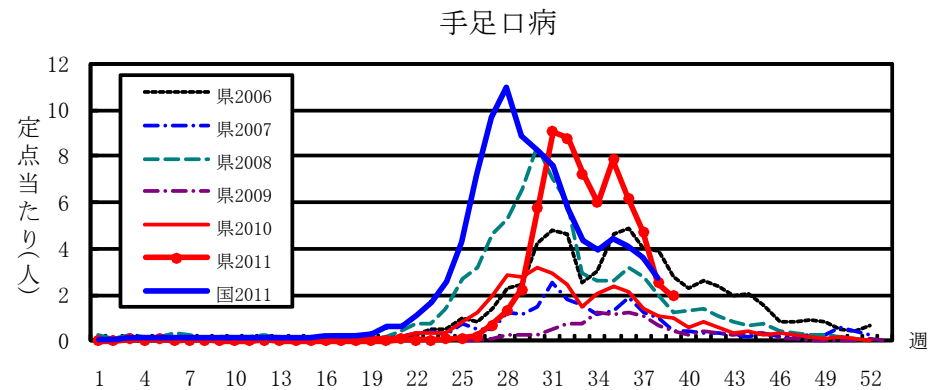
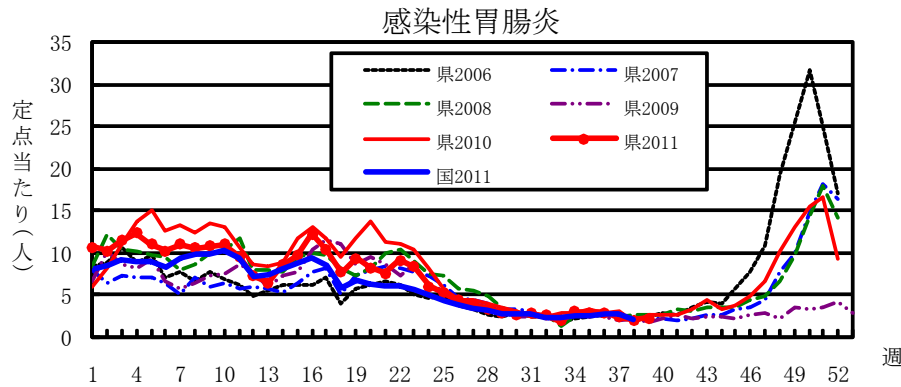
ノロウイルス感染症・食中毒にご注意！<http://www.pref.nagano.lg.jp/eisei/hokenyob/noro.htm>  
 環境保全研究所 感染症の病原体検査状況  
<http://www.pref.nagano.lg.jp/xseikan/khozen/data/byogen/shuho.htm>

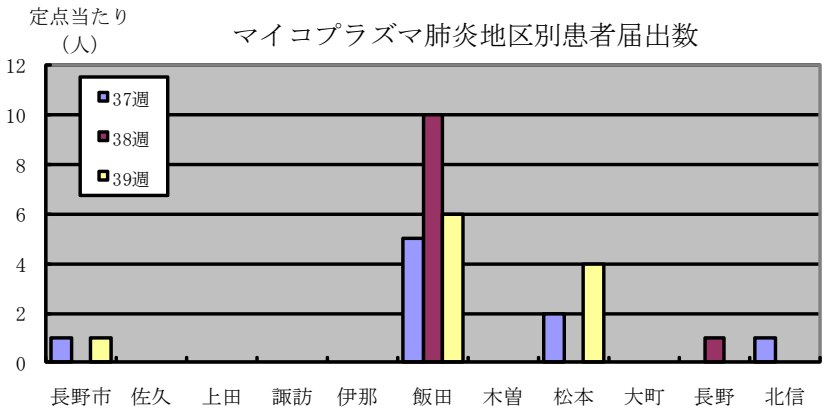
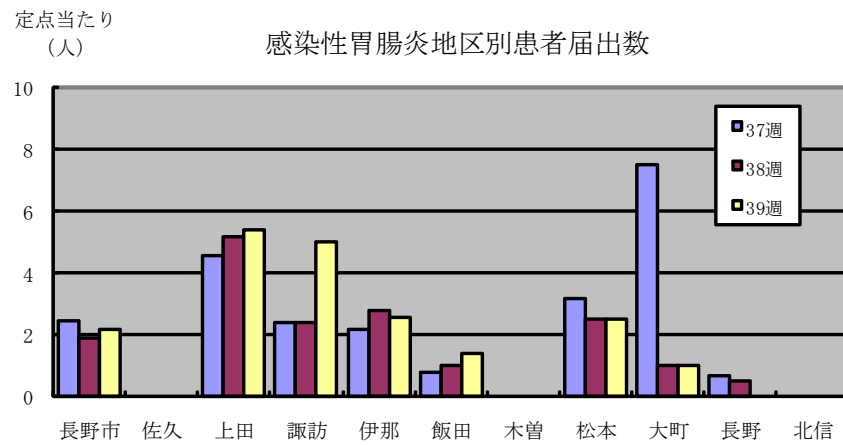
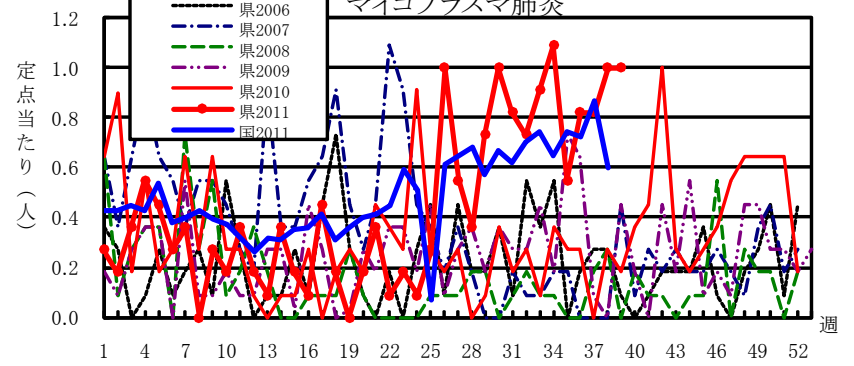
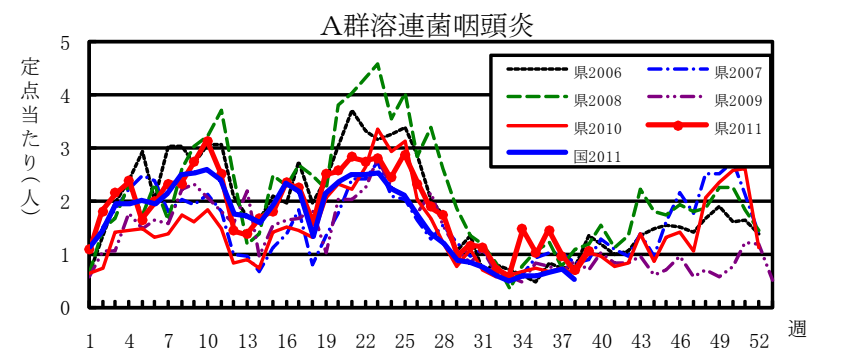
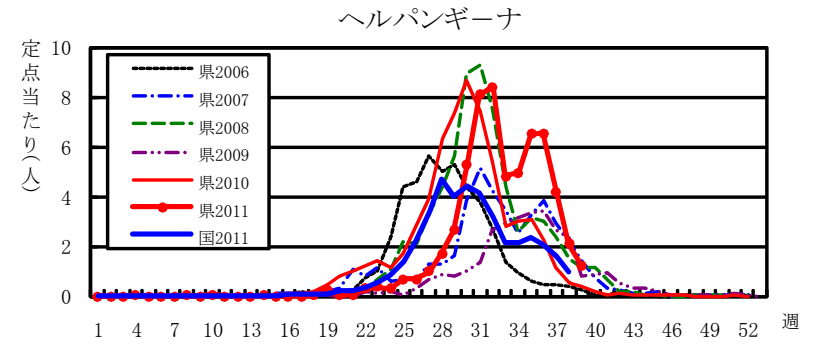
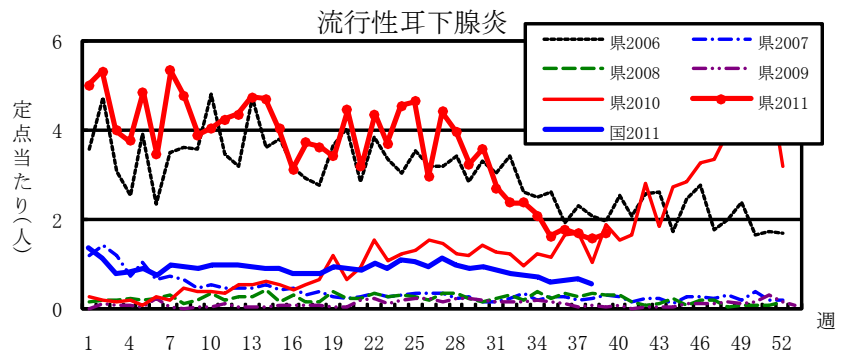
#### 全数把握感染症届出状況

一類感染症	なし	
二類感染症	結核	12例
三類感染症	腸管出血性大腸菌感染症	2例
四類感染症	レジオネラ症	2例
五類感染症	後天性免疫不全症候群	1例
動物感染症	細菌性赤痢のサル	1例

#### 定点把握感染症届出状況

感染症名	今週	1週前	2週前
1 感染性胃腸炎	2.28	1.96	2.33
2 手足口病	1.93	2.52	4.74
3 流行性耳下腺炎	1.69	1.56	1.69
4 ヘルパンギーナ	1.19	2.11	4.15
5 A群溶血性レンサ球菌感染症	1.07	0.69	0.98





## 感 染 症 情 報 第39週 (2011年(平成23年)9月26日～10月2日)

一類・二類・三類・四類・五類感染症(全数把握対象疾病)届出状況

(診断日を基準に集計しています。また、速報のため今後の集計で変更が生じることがあります。)

	一類(7)							二類(5)					三類(5)				四類(41)											
	エボラ出血熱	カミヤ・シコト出血熱	痘そう	南米出血熱	ペスト	マールブルグ病	ラッサ熱	急性灰白髄炎	結核	ジフテリア	SARS	鳥インフルエンザ(H5N1)	コレラ	細菌性赤痢	腸管出血性大腸菌感染症	腸チフス	バラチフス	E型肝炎	웨스트ナイル熱(脳炎)	A型肝炎	エキノコックス症	黄熱	オウム病	オムク出血熱	回帰熱	キャサス森林病	Q熱	
今週	-	-	-	-	-	-	-	-	12	-	-	-	-	-	2	-	-	-	-	-	-	-	-	-	-	-	-	-
累計(1/3～)	-	-	-	-	-	-	-	-	295	-	-	-	-	7	69	-	-	-	-	2	-	-	-	-	-	-	-	-

	四類(41)																											
	狂犬病	コクシジオイデス症	サル痘	腎症候性出血熱	西部ウマ脳炎	ダニ媒介脳炎	炭疽	チクングニア熱	つつが虫病	デング熱	東部ウマ脳炎	鳥インフルエンザ	ニハウイルス感染症	日本紅斑熱	日本脳炎	ハンタウイルス肺症候群	B型肝炎	鼻疽	ブルセラ症	ベネズエラウマ脳炎	ヘンドラウイルス感染症	発しんチフス	ボツリヌス症	マラリア	野兔病	ライム病	リッサウイルス感染症	
今週	-	-	-	-	-	-	-	-	-	-	-	-	-	-	-	-	-	-	-	-	-	-	-	-	-	-	-	-
累計(1/3～)	-	-	-	-	-	-	-	-	4	-	-	-	-	-	-	-	-	-	-	-	-	-	-	-	2	-	-	-

	四類(41)																			五類(16)		動物		全数把握対象疾病再掲			
	リトハレー熱	類鼻疽	レジオネラ症	レプトスピラ症	ロキエ山紅斑熱	アメーバ赤痢	ウイルス性肝炎(除A・E)	急性脳炎(除WN・日脳等)	クワブスホルシウム症	クワイツフェル・ヤコブ病	劇症型溶レン菌感染症	後天性免疫不全症候群	ジアルジア症	髄膜炎	細菌性髄膜炎	先天性風しん症候群	梅毒	破傷風	VRSA感染症	VRE感染症	風しん	麻しん	動物	細菌性赤痢(サル)	動物	～五類計	動物計
今週	-	-	2	-	-	-	-	-	-	-	-	1	-	-	-	-	-	-	-	-	-	-	-	1	-	17	1
累計(1/3～)	-	-	14	-	-	-	10	3	6	-	-	5	13	1	-	-	8	3	-	1	1	1	1	3	444	3	

定点把握五類感染症届出状況

保健所	届出定点数				インフル	小児										眼科		基幹					
	インフル	小児	眼科	基幹		インフル	RSウイルス感染症	咽頭	A群溶連菌咽頭炎	感染性胃腸炎	水痘	手足口病	伝染性紅斑	突発性発しん	百日咳	ヘルパ	流行性	急性	流行性	細菌性	無菌性	マイコ	クラミ
佐久	9	6	1	1	-	-	-	1	-	2	1	-	-	-	-	5	-	-	-	1	-	-	-
上田	8	5	1	1	-	-	-	4	27	3	9	2	-	-	7	24	-	2	-	-	-	-	-
諏訪	8	5	1	1	-	1	1	4	25	4	1	-	2	-	1	-	-	-	-	-	-	-	-
伊那	8	5	1	1	-	-	1	2	13	1	13	3	1	-	6	11	-	-	-	-	-	-	-
飯田	8	5	1	1	-	-	2	4	7	-	18	2	2	1	9	31	-	1	-	-	-	6	-
木曾	2	1	1	1	-	-	-	-	-	-	-	-	-	-	2	-	-	-	-	-	-	-	-
松本	16	10	3	1	-	1	3	4	25	3	35	3	6	-	28	7	-	2	-	-	4	-	-
大町	3	2	1	1	-	-	-	-	2	-	2	-	-	-	1	1	-	-	-	-	-	-	-
長野	5	2	1	1	-	-	-	-	-	-	1	3	-	-	1	4	-	1	-	-	-	-	-
北信	4	2	1	1	-	1	1	-	-	-	6	-	-	-	4	2	-	-	-	-	-	-	-
長野市	16	11	2	1	-	-	1	39	24	6	18	2	5	2	5	6	-	4	-	-	1	-	-
合計	87	54	11	11	-	3	9	58	123	20	104	15	16	3	64	91	-	10	-	1	11	-	-
定点当り届出数	0.00	0.06	0.17	1.07	2.28	0.37	1.93	0.28	0.30	0.06	1.19	1.69	0.00	0.91	0.00	0.09	1.00	0.00	-	-	-	-	
累計(1/3～)	30.903	462	644	3,988	15,051	3,128	3,515	1,470	910	56	3,256	7,737	11	272	5	11	189	0	-	-	-	-	

全数把握対象疾病再掲					
	一類	二類	三類	四類	五類
今週	-	12	2	2	1
累計	-	295	76	22	52

インフル/眼科	小児	基幹	( )年齢対応:眼科定点																				
5ヶ月	～5ヶ月	0歳	-	1	-	-	-	3	-	2	-	-	-	1	1	-	-	-	-	-	-	-	-
11ヶ月	～11ヶ月	1-4	-	-	-	-	9	2	6	-	7	-	6	-	-	-	-	-	-	-	-	2	-
1歳	1歳	5-9	-	1	-	1	16	4	24	-	7	-	13	5	-	-	-	-	-	-	2	2	
2歳	2	10-14	-	1	1	2	16	3	13	2	1	-	4	7	-	-	-	-	-	-	6	-	
3歳	3	15-19	-	-	2	5	4	5	12	1	1	-	12	12	-	-	-	-	-	-	-	-	
4歳	4	20-24	-	-	1	7	13	3	11	2	-	-	9	17	-	1	-	-	-	-	-	-	
5歳	5	25-29	-	-	1	8	6	2	12	3	-	-	5	18	-	-	-	-	-	-	1	-	
6歳	6	30-34	-	-	2	5	5	1	8	3	-	-	-	15	-	-	-	-	1	-	-	-	
7歳	7	35-39	-	-	-	5	5	-	5	3	-	-	-	7	-	-	-	-	-	-	-	-	
8歳	8	40-44	-	-	1	6	3	-	6	-	-	-	1	8	-	-	-	-	-	-	-	-	
9歳	9	45-49	-	-	-	3	4	-	2	-	-	-	2	-	-	1	-	-	-	-	-	-	
10-14	10-14	50-54	-	-	-	9	12	-	2	1	-	-	-	-	-	-	-	-	-	-	-	-	
15-19	15-19	55-59	-	-	-	3	3	-	-	-	-	-	-	-	-	1	-	-	-	-	-	-	
20-29	20以上	60-64	-	-	-	1	4	24	-	1	-	-	-	-	-	-	-	-	-	-	-	-	
30-39		65-69	-	-	-	-	-	-	-	-	-	-	-	-	3	-	-	-	-	-	-	-	
40-49		70以上	-	-	-	-	-	-	-	-	-	-	-	1	-	-	-	-	-	-	-	-	
50-59			-	-	-	-	-	-	-	-	-	-	-	-	-	-	-	-	-	-	-	-	
60-69			-	-	-	-	-	-	-	-	-	-	-	-	1	-	-	-	-	-	-	-	
70-79(70以上)			-	-	-	-	-	-	-	-	-	-	-	1	-	-	-	-	-	-	-	-	
80歳以上			-	-	-	-	-	-	-	-	-	-	-	-	-	-	-	-	-	-	-	-	
前週比%			#DIV/0!	66.67	54.84	155.07	116.33	71.15	76.59	100.00	85.71	85.71	56.40	108.33	-	124.66	-	-	100.00	-	-	-	