

感染症情報(2011年(平成23年)第2週) (2011年1月10日～2011年1月16日)

2011年(平成23年) 1月 19日
 長野県健康福祉部健康長寿課感染症対策係
 (課長)小林良清 (担当)小山次男 小越ますみ
 026-235-7148(直)
 026-232-0111(代)内線2641
 026-235-7170(FAX.)
 Email kenko-choju@pref.nagano.lg.jp

【長野県情報】

・全数把握感染症
 結核4例の届出がありました。

・定点把握感染症
 インフルエンザの患者届出数は前週と比較して大幅に増加しています。地区別では、上田、長野、飯田、北信管内で患者届出数が定点あたり10を超え特に多くなっています。今後も患者数の増加が懸念されますので、うがい・手洗いを十分に行うなど感染予防に心がけてください。
 感染性胃腸炎及び流行性耳下腺炎の患者届出数は引き続き高い状況で推移しています。

新型インフルエンザ関連情報 <http://www.pref.nagano.lg.jp/eisei/hokenyob/kansen/kansen-h1n1.htm>
 ノロウイルス感染症・食中毒にご注意！ <http://www.pref.nagano.lg.jp/eisei/hokenyob/noro.htm>
 環境保全研究所 感染症の病原体検査状況
<http://www.pref.nagano.lg.jp/xseikan/khozen/data/byogen/shuho.htm>

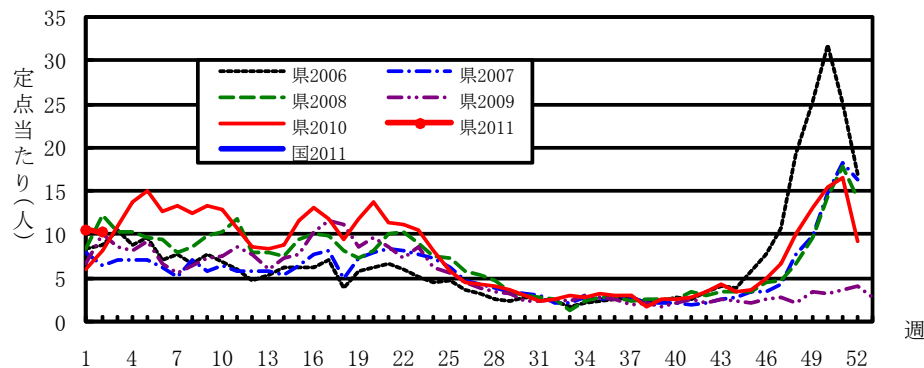
全数把握感染症届出状況

一類感染症	なし
二類感染症	結核 4例
三類感染症	なし
四類感染症	なし
五類感染症	なし
動物感染症	なし

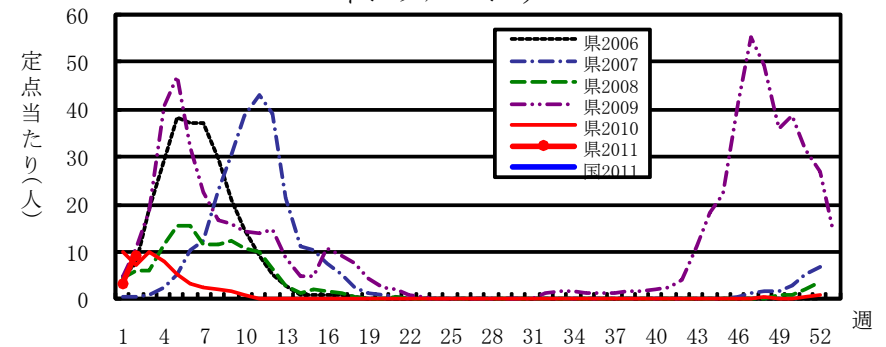
定点把握感染症届出状況

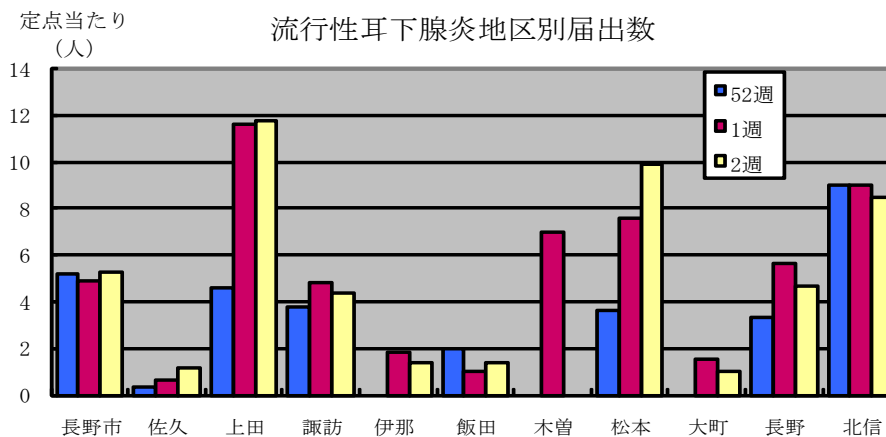
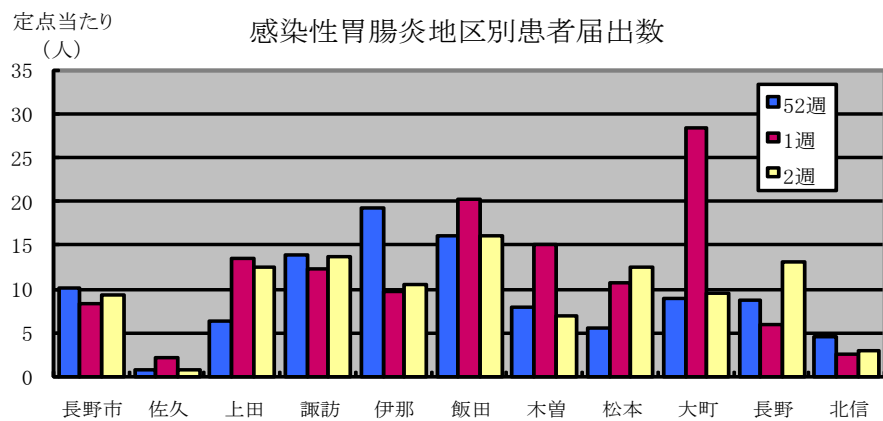
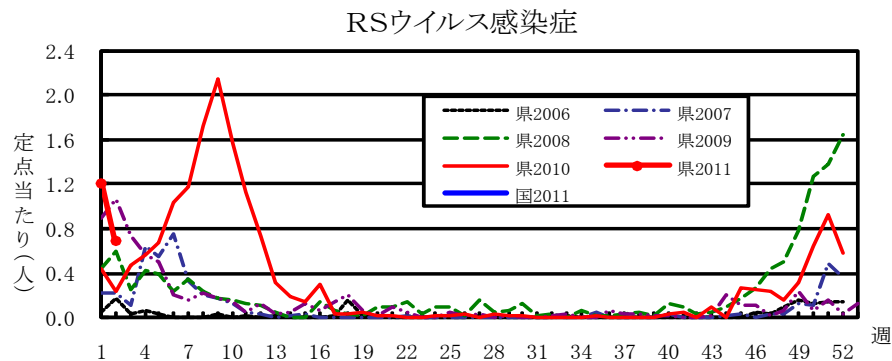
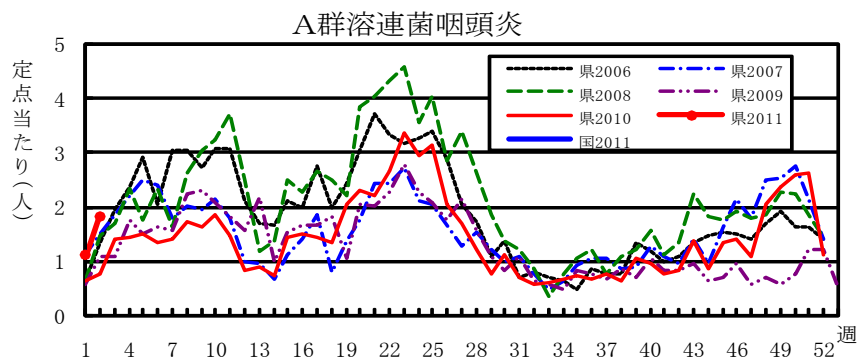
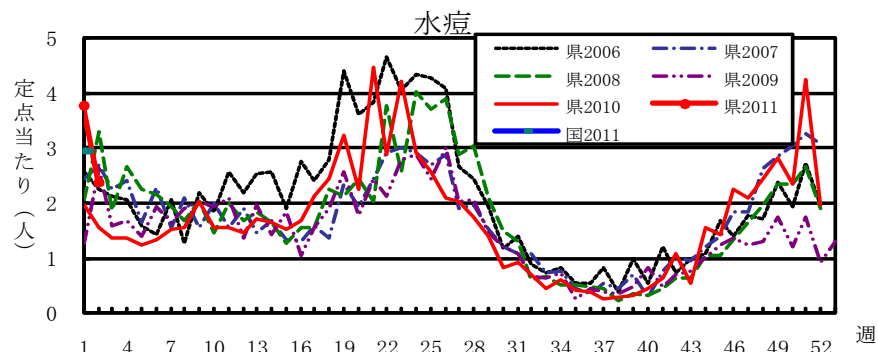
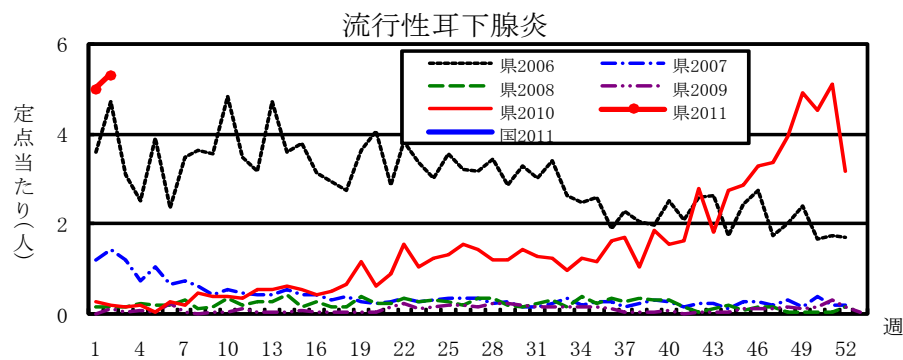
感染症名		今週	1週前	2週前
1	感染性胃腸炎	10.25	10.62	9.24
2	インフルエンザ	9.26	3.28	0.95
3	流行性耳下腺炎	5.31	5.00	3.18
4	水痘	2.38	3.76	1.98
5	A群溶連菌咽頭炎	1.82	1.11	1.13

感染性胃腸炎



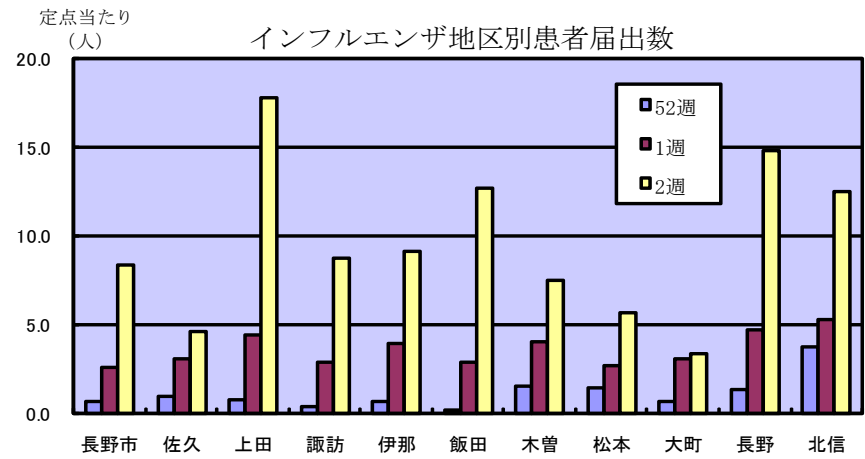
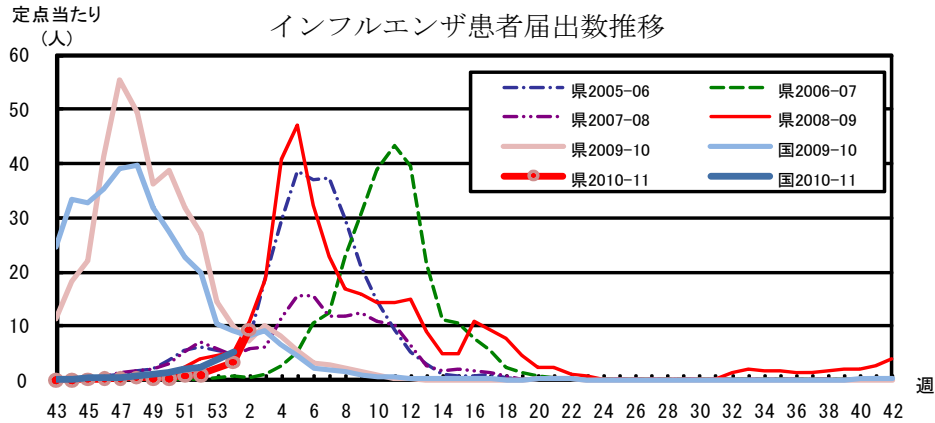
インフルエンザ





インフルエンザ情報 (2011年 第 2 週)

・定点報告数



・地区別定点届出数 (最近5週間)

	定点数	定点数値				
		50週	51週	52週	1週	2週
長野市	16	0.38	0.69	0.63	2.56	8.31
佐久	9	0.22	0.00	0.89	3.00	4.56
上田	8	0.63	0.75	0.75	4.38	17.75
諏訪	8	0.25	1.25	0.38	2.88	8.75
伊那	8	0.25	0.38	0.63	3.88	9.13
飯田	8	0.00	0.13	0.13	2.88	12.63
木曾	2	0.00	0.00	1.50	4.00	7.50
松本	16	0.38	0.94	1.44	2.69	5.69
大町	3	0.00	1.00	0.67	3.00	3.33
長野	6	0.17	1.00	1.33	4.67	14.83
北信	4	0.75	1.25	3.75	5.25	12.50
全県	88	0.31	0.68	0.95	3.28	9.26

参考: 注意報レベル: 10人以上30人未満

警報レベル: 30人以上

注意報レベル

警報レベル



・インフルエンザウイルスサーベイランス

地区別検体数及び結果

	第 1 週					第 2 週					累計(43週～)				
	検体数	新型	Aソ連	A香港	B	検体数	新型	Aソ連	A香港	B	検体数	新型	Aソ連	A香港	B
長野市	5	5	0	1*	0	1	0	0	1	0	9	6	0	3*	0
佐久	2	1	0	1	0	1	0	0	0	0	5	1	0	2	1
上田	2	2	0	0	0	0	0	0	0	0	11	11	0	0	0
諏訪	0	0	0	0	0	1	0	0	0	0	1	0	0	0	0
伊那	0	0	0	0	0	0	0	0	0	0	2	0	0	1	0
飯田	0	0	0	0	0	1	0	0	0	0	1	0	0	0	0
木曾	1	0	0	0	0	1	0	0	0	0	2	0	0	0	0
松本	4	3	0	1	0	0	0	0	0	0	12	6	0	6	0
大町	0	0	0	0	0	0	0	0	0	0	0	0	0	0	0
長野	0	0	0	0	0	0	0	0	0	0	0	0	0	0	0
北信	0	0	0	0	0	0	0	0	0	0	0	0	0	0	0
合計	14	11	0	3	0	5	0	0	1	0	43	24	0	12	1

検体数が0の地区は、検体が採取されなかったことを示す。速報値のため今後の集計で変更が生じることがあります。

*新型との重複感染