

感染症情報(2011年(平成23年)第1週) (2011年1月3日～2011年1月9日)

2011年(平成23年) 1月13日
 長野県健康福祉部健康長寿課感染症対策係
 (課長)小林良清 (担当)小山次男 小越ますみ
 026-235-7148(直)
 026-232-0111(代)内線2641
 026-235-7170(FAX.)
 Email kenko-choju@pref.nagano.lg.jp

【長野県情報】

・全数把握感染症

結核6例、レジオネラ症1例、アメーバ赤痢1例、ジアルジア症1例の届出がありました。

・定点把握感染症

インフルエンザの患者届出数は1定点あたり3.28人となり、流行開始の目安となる1.0人を超えました。今後さらに感染が拡大すると思われるので、手洗い、うがいなどの感染予防に努めてください。

RSウイルス感染症が最近数年で最も多くなっています。手洗い、うがいを励行し、乳幼児は風邪の子供や大人に近づけないようにして感染予防に努めてください。

感染性胃腸炎及び流行性耳下腺炎の患者届出数は引き続き高い状況で推移しています。

全数把握感染症届出状況

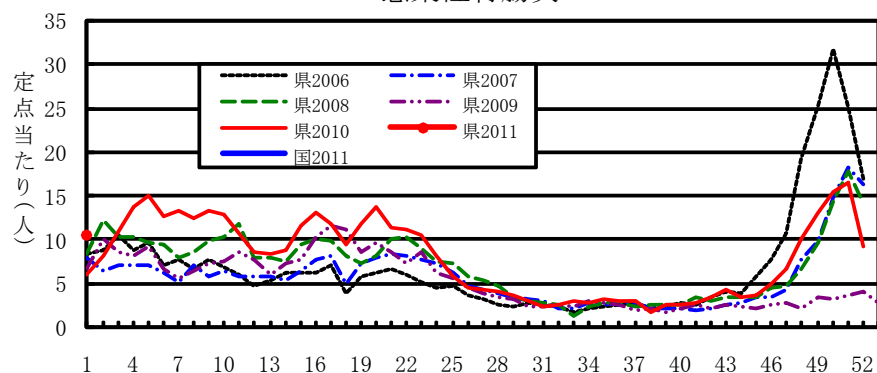
一類感染症	なし
二類感染症	結核 6例
三類感染症	なし
四類感染症	レジオネラ症 1例
五類感染症	アメーバ赤痢 1例、ジアルジア症 1例
動物感染症	なし

定点把握感染症届出状況

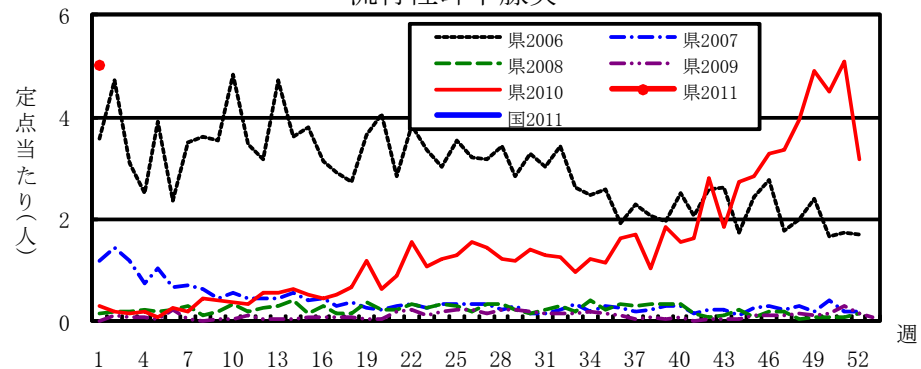
感染症名		今週	1週前	2週前
1	感染性胃腸炎	10.62	9.24	16.56
2	流行性耳下腺炎	5.00	3.18	5.09
3	水痘	3.76	1.98	4.24
4	インフルエンザ	3.28	0.95	0.68
5	RSウイルス感染症	1.20	0.58	0.93

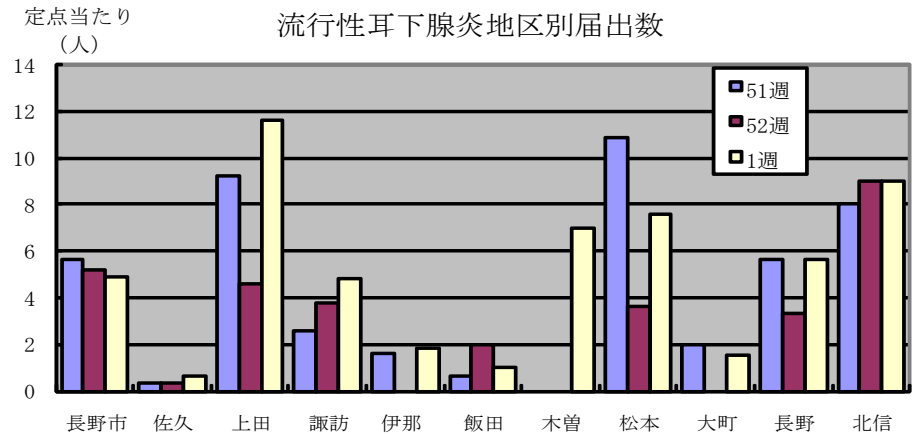
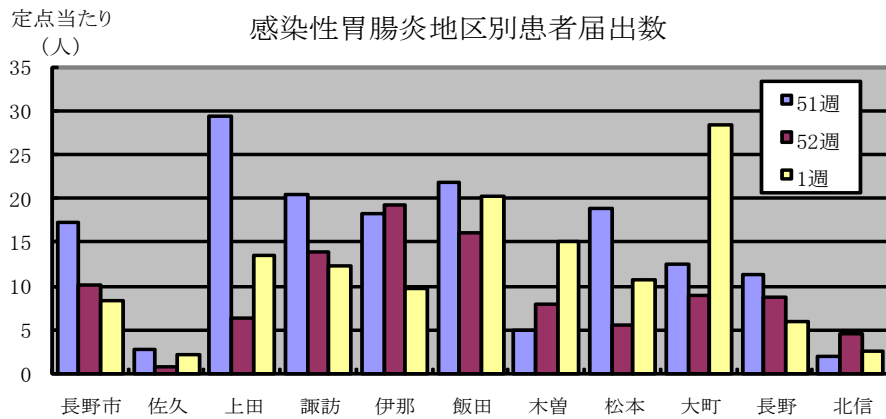
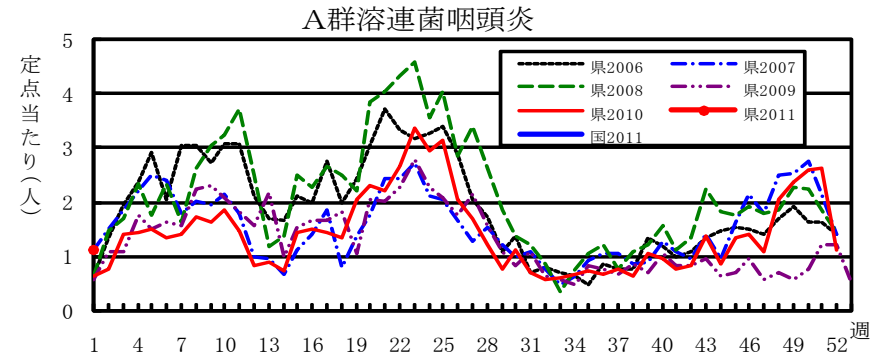
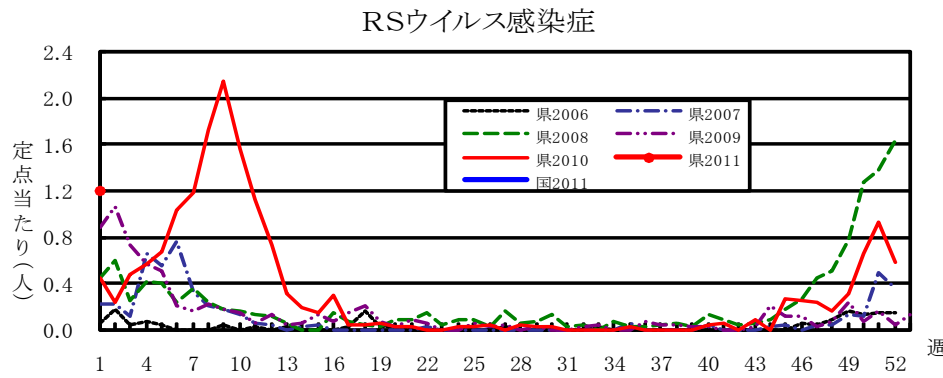
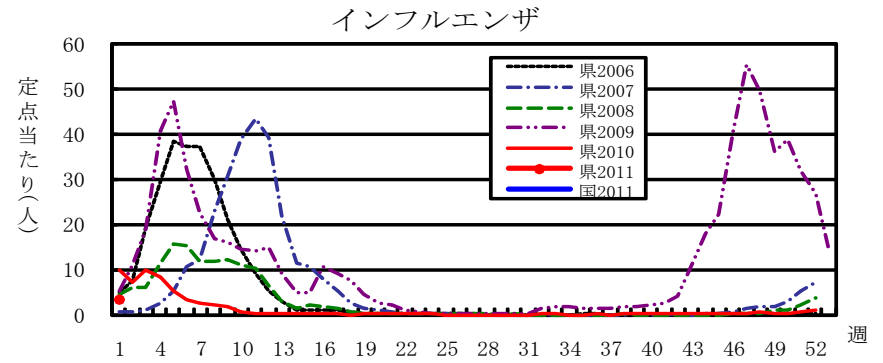
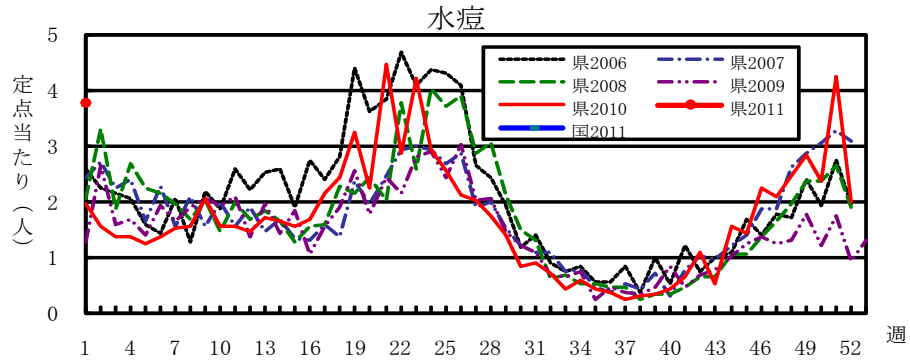
新型インフルエンザ関連情報 <http://www.pref.nagano.lg.jp/eisei/hokenyob/kansen/kansen-h1n1.htm>
 ノロウイルス感染症・食中毒にご注意！ <http://www.pref.nagano.lg.jp/eisei/hokenyob/noro.htm>
 環境保全研究所 感染症の病原体検査状況
<http://www.pref.nagano.lg.jp/xseikan/khozen/data/byogen/shuho.htm>

感染性胃腸炎



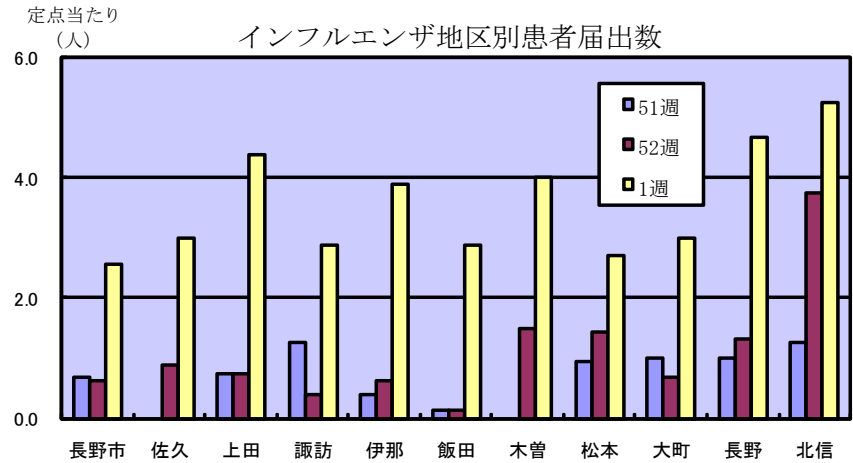
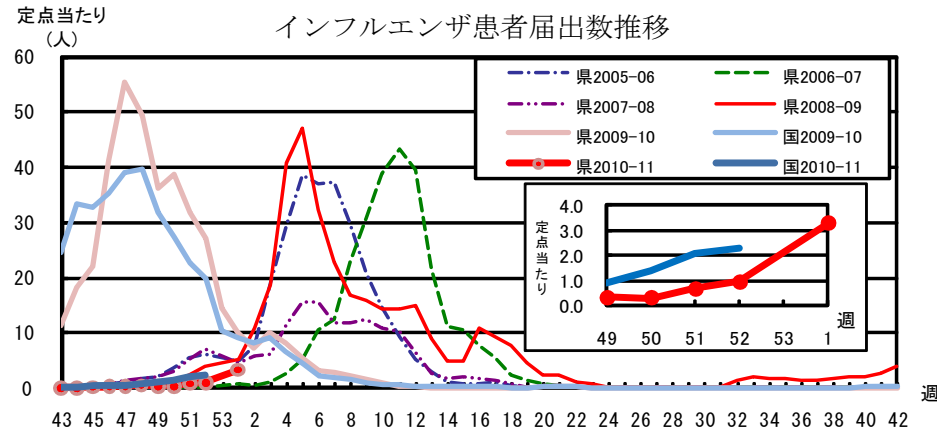
流行性耳下腺炎





インフルエンザ情報 (2011年 第 1 週)

・定点報告数



・地区別定点届出数 (最近5週間)

	定点数	定点数値				
		49週	50週	51週	52週	1週
長野市	16	0.19	0.38	0.69	0.63	2.56
佐久	9	0.89	0.22	0.00	0.89	3.00
上田	8	1.00	0.63	0.75	0.75	4.38
諏訪	8	0.38	0.25	1.25	0.38	2.88
伊那	8	0.13	0.25	0.38	0.63	3.88
飯田	8	0.00	0.00	0.13	0.13	2.88
木曾	2	0.00	0.00	0.00	1.50	4.00
松本	16	0.25	0.38	0.94	1.44	2.69
大町	3	0.33	0.00	1.00	0.67	3.00
長野	6	0.00	0.17	1.00	1.33	4.67
北信	4	0.25	0.75	1.25	3.75	5.25
全県	88	0.33	0.31	0.68	0.95	3.28

参考: 注意報レベル: 10人以上30人未満

警報レベル: 30人以上

注意報レベル

警報レベル



・インフルエンザウイルスサーベイランス

地区別検体数及び結果

	第 52 週					第 1 週					累計(43週~)				
	検体数	新型	Aソ連	A香港	B	検体数	新型	Aソ連	A香港	B	検体数	新型	Aソ連	A香港	B
長野市	0	0	0	0	0	0	0	0	0	0	3	1	0	1	0
佐久	0	0	0	0	0	1	0	0	0	0	3	0	0	1	1
上田	0	0	0	0	0	0	0	0	0	0	9	8	0	0	0
諏訪	0	0	0	0	0	0	0	0	0	0	0	0	0	0	0
伊那	0	0	0	0	0	0	0	0	0	0	2	0	0	1	0
飯田	0	0	0	0	0	0	0	0	0	0	0	0	0	0	0
木曾	0	0	0	0	0	0	0	0	0	0	0	0	0	0	0
松本	4	0	0	0	0	0	0	0	0	0	8	1	0	3	0
大町	0	0	0	0	0	0	0	0	0	0	0	0	0	0	0
長野	0	0	0	0	0	0	0	0	0	0	0	0	0	0	0
北信	0	0	0	0	0	0	0	0	0	0	0	0	0	0	0
合計	4	0	0	0	0	1	0	0	0	0	25	10	0	6	1

検体数が0の地区は、検体が採取されなかったことを示す。速報値のため今後の集計で変更が生じることがあります。