

## 感染症情報(2011年(平成23年)第19週) (2011年5月9日～2011年5月15日)

2011年(平成23年) 5月 19日  
 長野県健康福祉部健康長寿課感染症対策係  
 (課長)小林良清 (担当)小山次男 小越ますみ  
 026-235-7148(直)  
 026-232-0111(代)内線2641  
 026-235-7170(FAX.)  
 Email kenko-choju@pref.nagano.lg.jp

### 【長野県情報】

- ・全数把握感染症  
結核11例の届出がありました。
  
- ・定点把握感染症  
インフルエンザの定点あたりの患者届出数は3週連続で前週を下回りました。地区別では、上田地区以外の全ての地区で注意報レベル(定点あたり10人以上30未満)を下回っています。今後も常日頃の手洗いなどの感染予防の徹底に努めてください。  
流行性耳下腺炎の届出数は依然として高い状況で推移しています。

### 全数把握感染症届出状況

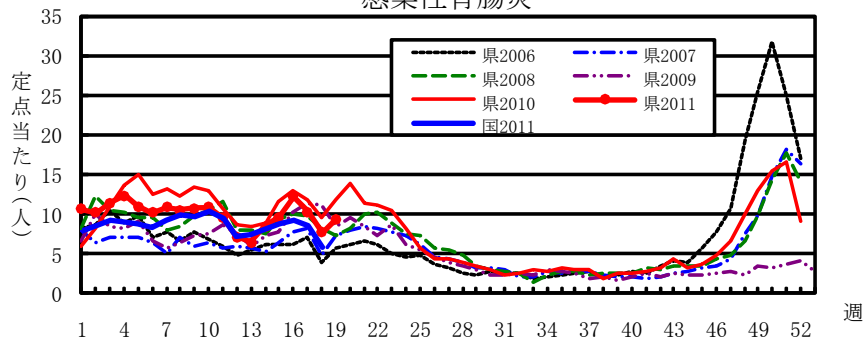
一類感染症	な し	
二類感染症	結 核	11例
三類感染症	な し	
四類感染症	な し	
五類感染症	な し	
動物感染症	な し	

### 定点把握感染症届出状況

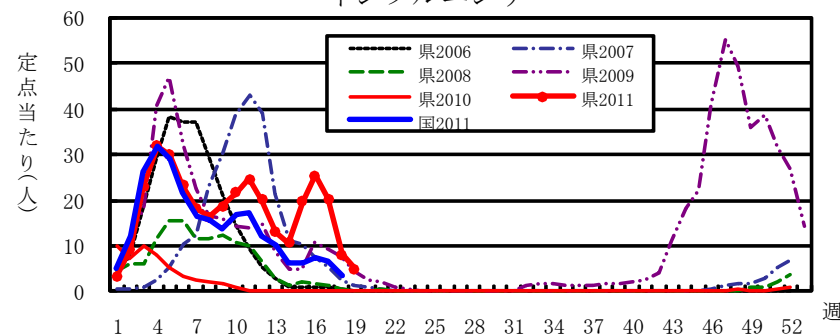
感 染 症 名		今週	1週前	2週前
1	感染性胃腸炎	9.33	7.69	10.36
2	インフルエンザ	4.95	8.17	20.40
3	流行性耳下腺炎	3.42	3.69	3.71
4	A群溶連菌咽頭炎	2.51	1.60	2.25
5	水痘	1.73	1.38	1.31

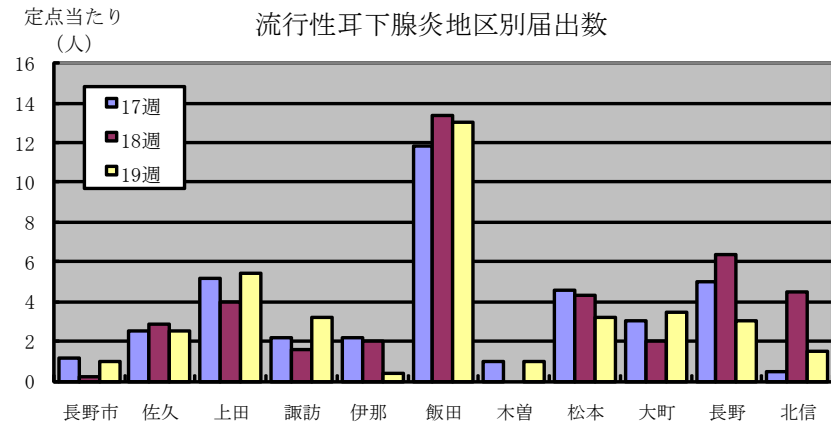
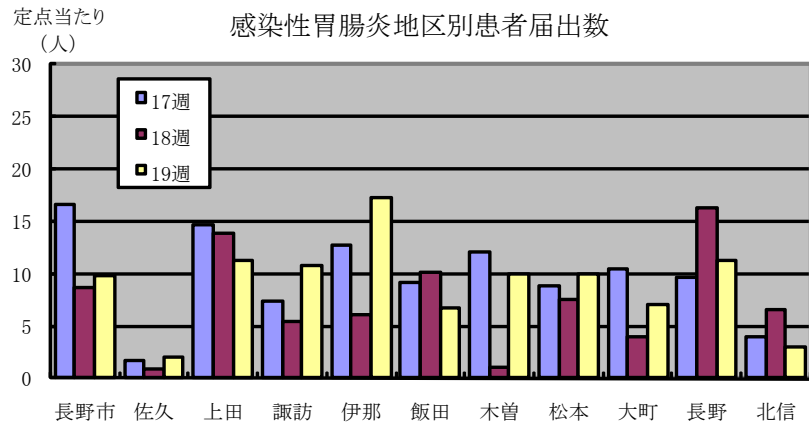
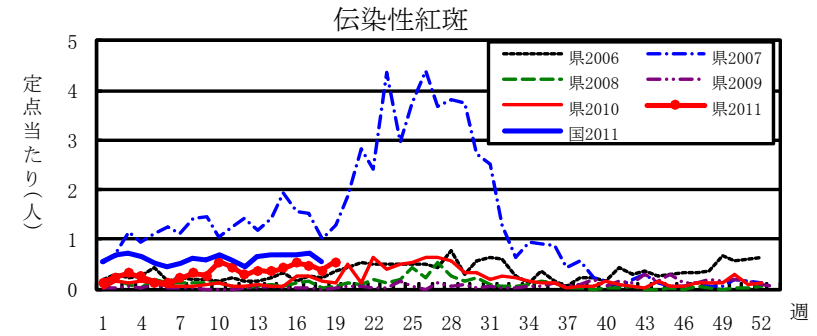
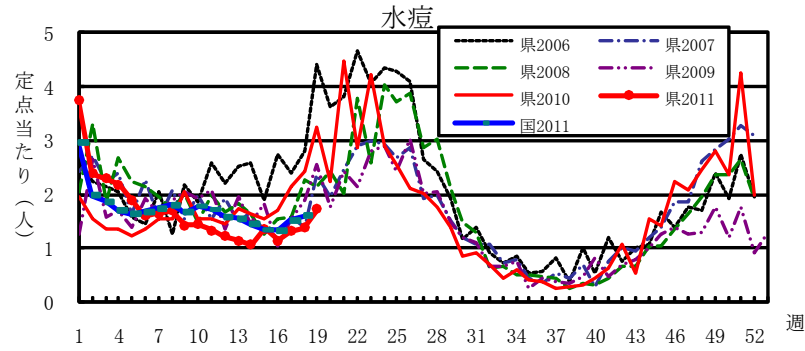
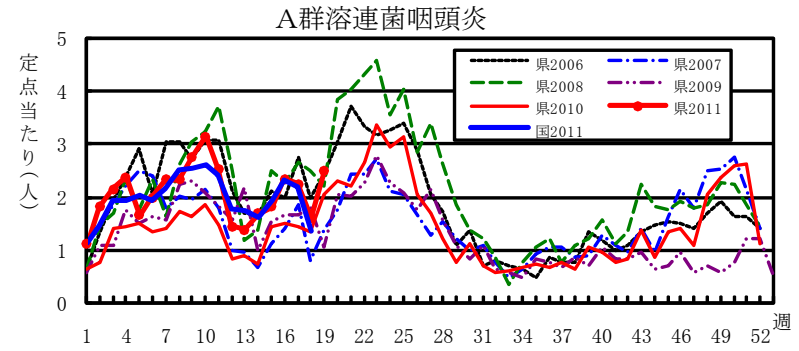
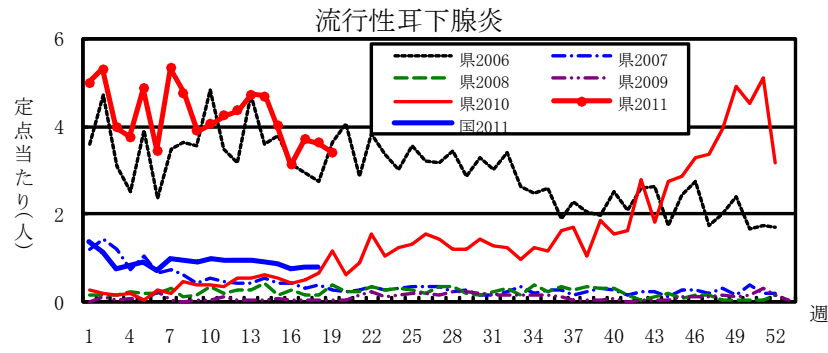
新型インフルエンザ関連情報 <http://www.pref.nagano.lg.jp/eisei/hokenyob/kansen/kansen-h1n1.htm>  
 ノロウイルス感染症・食中毒にご注意！ <http://www.pref.nagano.lg.jp/eisei/hokenyob/noro.htm>  
 環境保全研究所 感染症の病原体検査状況  
<http://www.pref.nagano.lg.jp/xseikan/khozen/data/byogen/shuho.htm>  
 長野県内における平成23年新型・季節性インフルエンザによる重症患者・死亡者の概況  
<http://www.pref.nagano.lg.jp/eisei/hokenyob/kansen/2011jyusho.pdf>

感染性胃腸炎



インフルエンザ





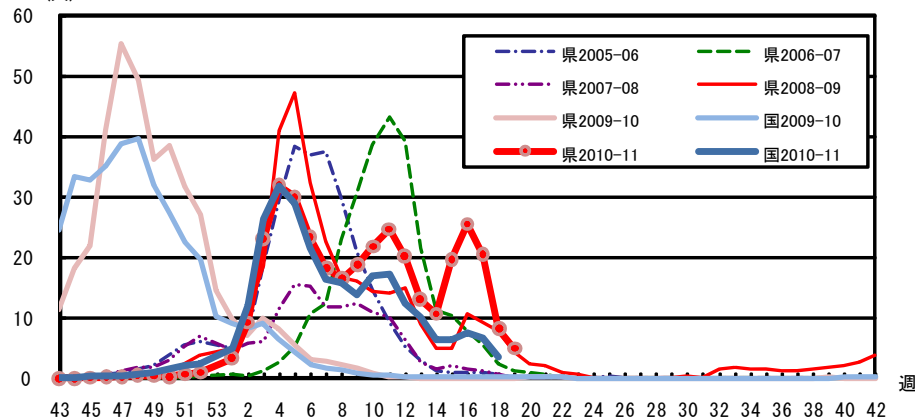


# インフルエンザ情報 (2011年 第 19 週)

## ・定点報告数

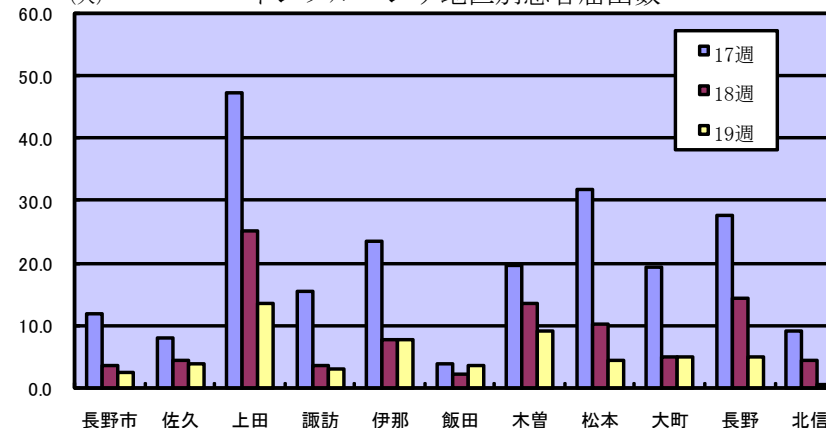
定点当たり  
(人)

インフルエンザ患者届出数推移



定点当たり  
(人)

インフルエンザ地区別患者届出数



## ・地区別定点届出数

(最近5週間)

	定点数	定点数値				
		15週	16週	17週	18週	19週
長野市	16	14.19	17.00	12.00	3.69	2.44
佐久	9	8.56	12.11	8.11	4.56	3.89
上田	8	36.63	50.75	47.38	25.13	13.63
諏訪	8	14.63	17.38	15.50	3.63	3.13
伊那	8	12.38	26.88	23.38	7.75	7.75
飯田	8	10.50	7.50	3.88	2.13	3.63
木曾	2	15.50	20.00	19.50	13.50	9.00
松本	16	35.50	46.00	31.88	10.25	4.50
大町	3	10.67	25.67	19.33	5.00	5.00
長野	6	30.20	31.60	27.67	14.33	5.00
北信	4	13.50	8.25	9.00	4.50	0.50
全県	88	19.69	25.51	20.40	8.17	4.95

参考: 注意報レベル: 10人以上30人未満

警報レベル: 30人以上

注意報レベル

警報レベル

## ・インフルエンザウイルスサーベイランス

地区別検体数及び結果

	第 17 週					第 18 週					累計(43週~)				
	検体数	新型	Aソ連	A香港	B	検体数	新型	Aソ連	A香港	B	検体数	新型	Aソ連	A香港	B
長野市	1	0	0	1	0	0	0	0	0	0	72	32	0	20	11
佐久	1	0	0	0	1	0	0	0	0	0	15	9	0	4	2
上田	2	0	0	2	0	1	0	0	1	0	55	22	0	19	11
諏訪	0	0	0	0	0	0	0	0	0	0	5	4	0	1	0
伊那	0	0	0	0	0	0	0	0	0	0	16	10	0	4	0
飯田	0	0	0	0	0	0	0	0	0	0	1	1	0	0	0
木曾	0	0	0	0	0	0	0	0	0	0	21	13	0	4	2
松本	3	0	0	1	2	0	0	0	0	0	120	52	0	27	31
大町	1	0	0	0	1	0	0	0	0	0	4	0	0	1	3
長野	0	0	0	0	0	0	0	0	0	0	0	0	0	0	0
北信	0	0	0	0	0	0	0	0	0	0	4	1	0	0	2
合計	8	0	0	4	4	1	0	0	1	0	313	144	0	80	62

検体数が0の地区は、検体が採取されなかったことを示す。速報値のため今後の集計で変更が生じることがあります。