

## 感 染 症 情 報 (2011年(平成23年)第12週) (2011年3月21日～2011年3月27日)

2011年(平成23年) 3月 30日  
 長野県健康福祉部健康長寿課感染症対策係  
 (課長)小林良清 (担当)小山次男 小越ますみ  
 026-235-7148(直)  
 026-232-0111(代)内線2641  
 026-235-7170(FAX)  
 Email kenko-choju@pref.nagano.lg.jp

### 【長野県情報】

#### ・全数把握感染症

結核6例の届出がありました。

#### ・定点把握感染症

インフルエンザの患者届出数は前週と比較して減少しましたが、引き続き多い状況にあります。うがい・手洗いを十分に行うなど感染予防に心がけてください。

新型インフルエンザ関連情報 <http://www.pref.nagano.lg.jp/eisei/hokenyob/kansen/kansen-h1n1.htm>

ノロウイルス感染症・食中毒にご注意！ <http://www.pref.nagano.lg.jp/eisei/hokenyob/noro.htm>

環境保全研究所 感染症の病原体検査状況

<http://www.pref.nagano.lg.jp/xseikan/khozen/data/byogen/shuho.htm>

長野県内における平成23年新型・季節性インフルエンザによる重症患者・死亡者の概況

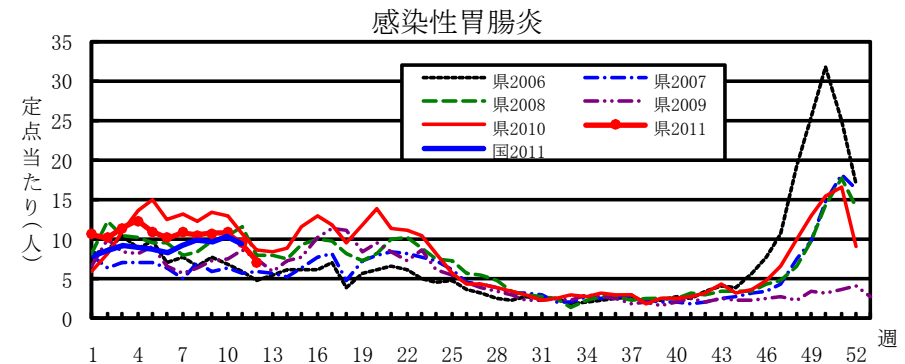
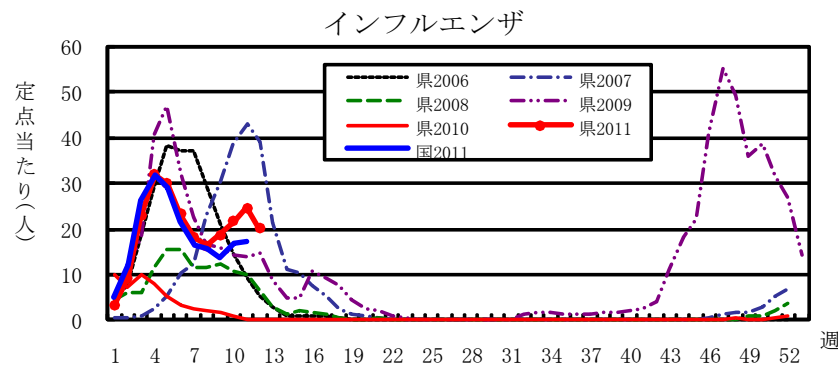
<http://www.pref.nagano.lg.jp/eisei/hokenyob/kansen/2011jyusho.pdf>

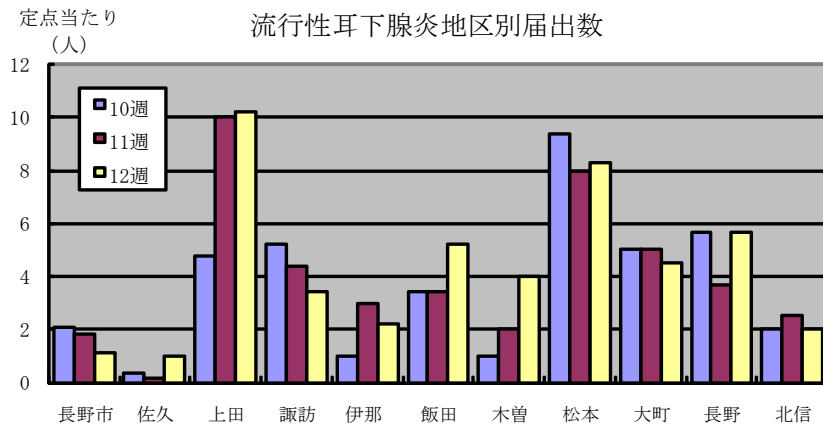
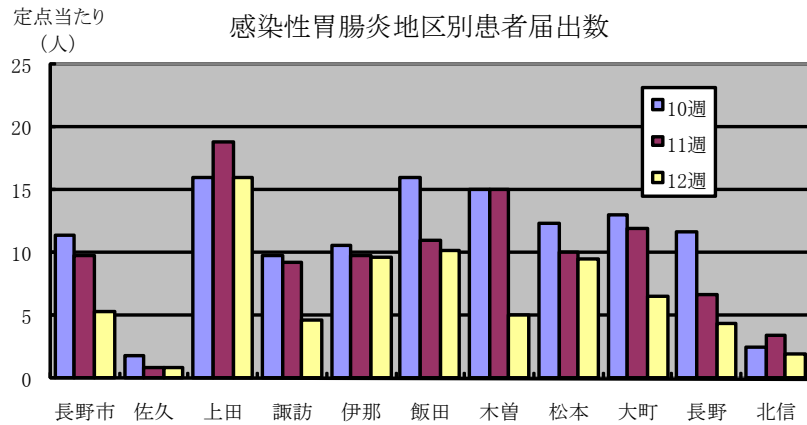
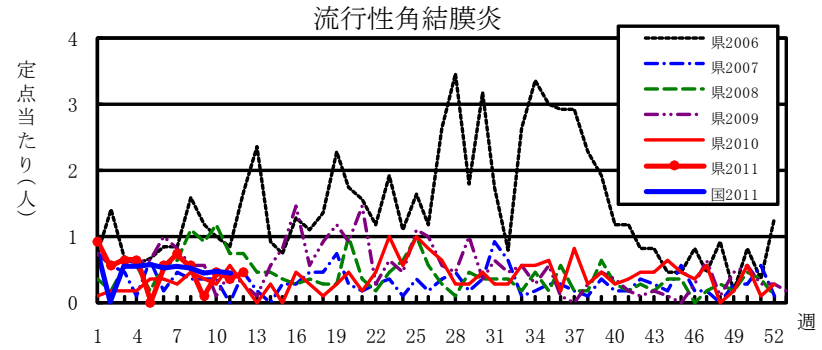
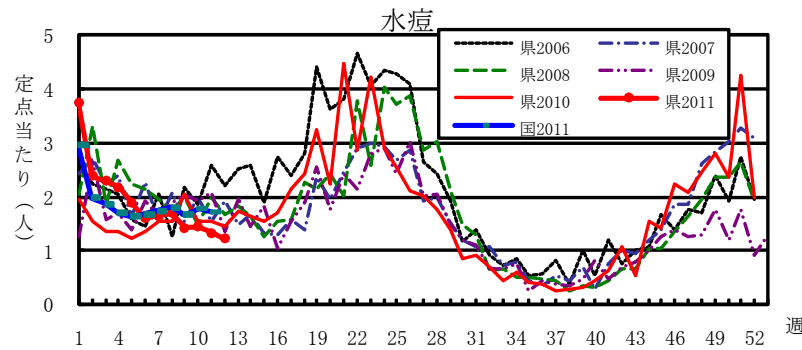
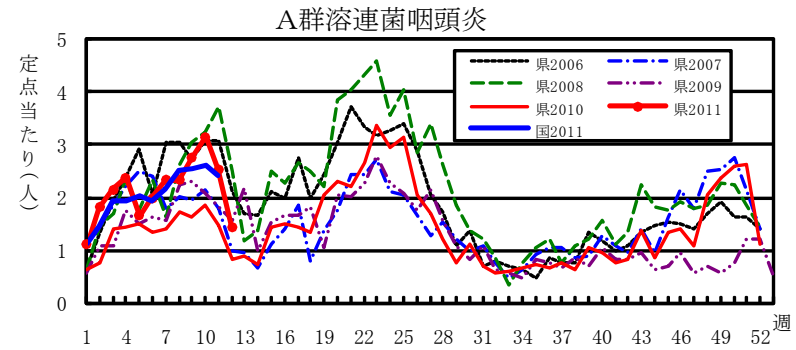
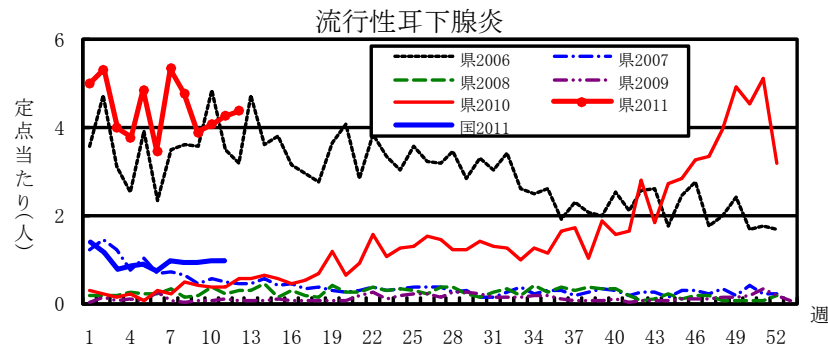
#### 全数把握感染症届出状況

一類感染症	なし
二類感染症	結核 6例
三類感染症	なし
四類感染症	なし
五類感染症	なし
動物感染症	なし

#### 定点把握感染症届出状況

感 染 症 名	今週	1週前	2週前
1 インフルエンザ	20.17	24.68	21.74
2 感染性胃腸炎	7.20	9.15	10.95
3 流行性耳下腺炎	4.36	4.24	4.05
4 A群溶連菌咽頭炎	1.44	2.89	3.15
5 水痘	1.22	1.33	1.44





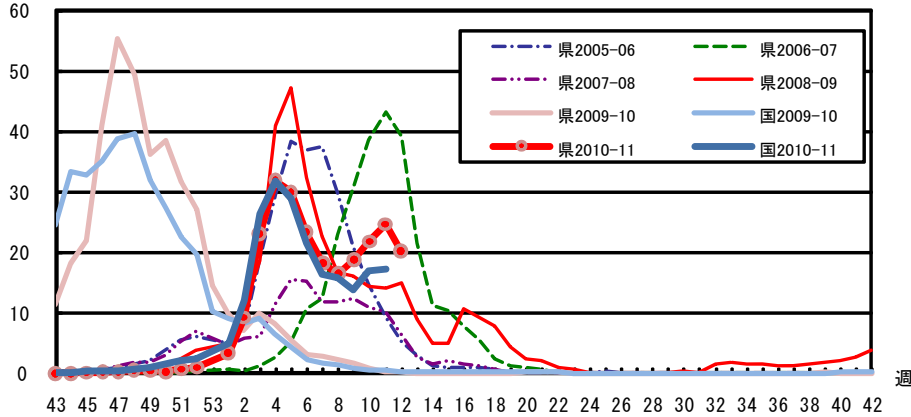


# インフルエンザ情報 (2011年 第12週)

## ・定点報告数

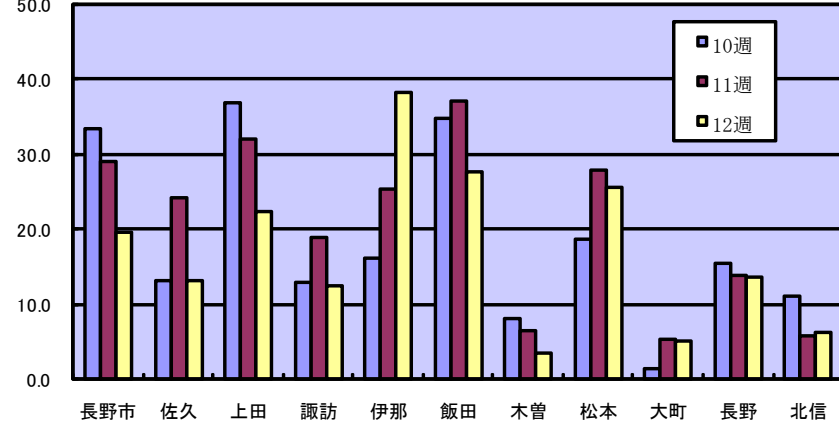
定点当たり  
(人)

インフルエンザ患者届出数推移



定点当たり  
(人)

インフルエンザ地区別患者届出数



## ・地区別定点届出数

(最近5週間)

	定点数	定点数値				
		8週	9週	10週	11週	12週
長野市	16	25.06	36.38	33.38	29.06	19.69
佐久	9	13.78	12.11	13.22	24.11	13.11
上田	8	23.38	24.88	36.88	32.13	22.25
諏訪	8	13.38	13.88	13.00	19.00	12.38
伊那	8	12.38	14.88	16.13	25.38	38.13
飯田	8	24.13	28.38	34.88	37.00	27.75
木曾	2	4.50	4.00	8.00	6.50	3.50
松本	16	12.13	11.31	18.56	27.94	25.56
大町	3	3.67	5.33	1.33	5.33	5.00
長野	6	12.83	7.83	15.33	13.83	13.67
北信	4	11.50	11.75	11.00	5.75	6.25
全県	88	16.45	18.70	21.74	24.68	20.17

参考: 注意報レベル: 10人以上30人未満

警報レベル: 30人以上

注意報レベル

警報レベル



## ・インフルエンザウイルスサーベイランス

地区別検体数及び結果

	第10週					第11週					累計(43週~)				
	検体数	新型	Aソ連	A香港	B	検体数	新型	Aソ連	A香港	B	検体数	新型	Aソ連	A香港	B
長野市	3	0	0	2	0	2	0	0	0	1	62	32	0	17	4
佐久	0	0	0	0	0	0	0	0	0	0	13	9	0	3	1
上田	3	0	0	2	1	3	0	0	0	3	46	22	0	15	6
諏訪	0	0	0	0	0	0	0	0	0	0	5	4	0	1	0
伊那	0	0	0	0	0	0	0	0	0	0	16	10	0	4	0
飯田	0	0	0	0	0	0	0	0	0	0	1	1	0	0	0
木曾	1	1	0	0	0	0	0	0	0	0	14	12	0	0	0
松本	5	2	0	2	1	6	3	0	1	2	90	50	0	23	7
大町	0	0	0	0	0	0	0	0	0	0	0	0	0	0	0
長野	0	0	0	0	0	0	0	0	0	0	0	0	0	0	0
北信	0	0	0	0	0	0	0	0	0	0	2	1	0	0	0
合計	12	3	0	6	2	11	3	0	1	6	249	141	0	63	18

検体数が0の地区は、検体が採取されなかったことを示す。速報値のため今後の集計で変更が生じる場合があります。