

## 感染症情報(2010年(平成22年)第39週) (2010年9月27日～2010年10月3日)

2010年(平成22年)10月6日  
 長野県健康福祉部健康長寿課感染症対策係  
 (課長)小林良清 (担当)小山次男 小越ますみ  
 026-235-7148(直)  
 026-232-0111(代)内線2641  
 026-235-7170(FAX.)  
 Email kenko-choju@pref.nagano.lg.jp

### 【長野県情報】

#### ・全数把握感染症

結核8例、レジオネラ症2例の届出がありました。

#### ・定点把握感染症

感染性胃腸炎、流行性耳下腺炎、A群溶連菌咽頭炎、流行性角結膜炎の届出数は前週を上まわりました。流行性耳下腺炎の定点あたりの届出数は長野市、北信地区で特に多くなっています。

また、松本地区で6件のインフルエンザの届出がありました。今後の動向に注意が必要です。

新型インフルエンザ関連情報 <http://www.pref.nagano.lg.jp/eisei/hokenyob/kansen/kansen-h1n1.htm>  
 ノロウイルス感染症・食中毒にご注意！ <http://www.pref.nagano.lg.jp/eisei/hokenyob/noro.htm>  
 環境保健研究所 感染症の病原体検査状況  
<http://www.pref.nagano.lg.jp/xseikan/khozen/data/byogen/shuho.htm>

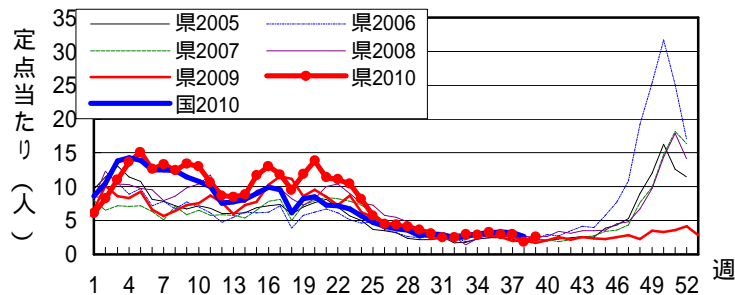
#### 全数把握感染症届出状況

一類感染症	なし	
二類感染症	結核	8例
三類感染症	なし	
四類感染症	レジオネラ症	2例
五類感染症	なし	
動物感染症	なし	

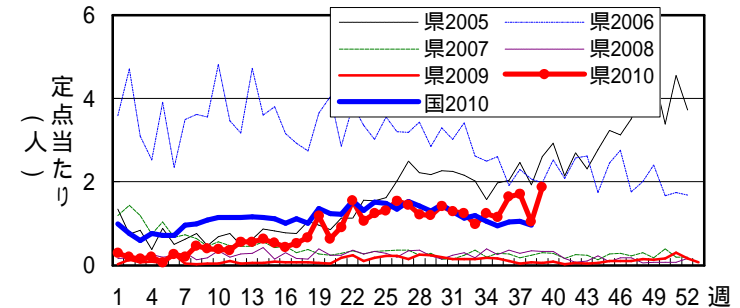
#### 定点把握感染症届出状況

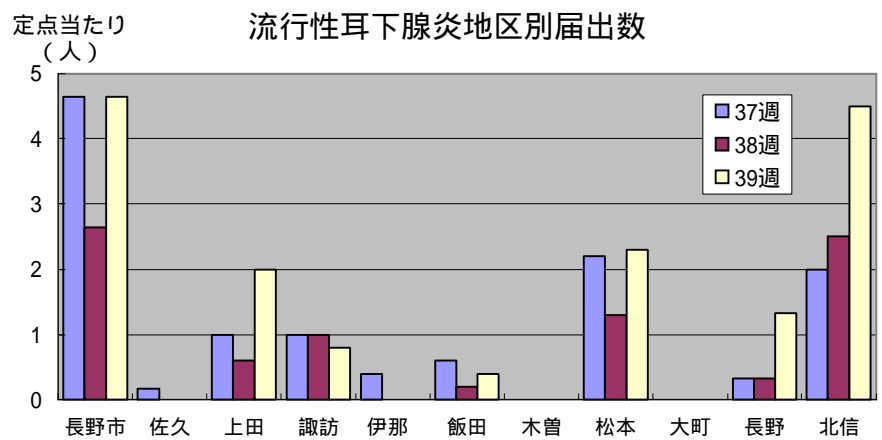
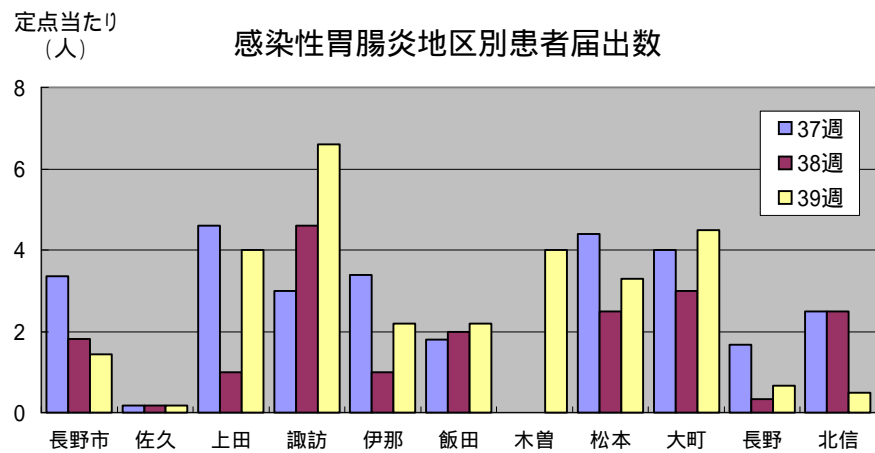
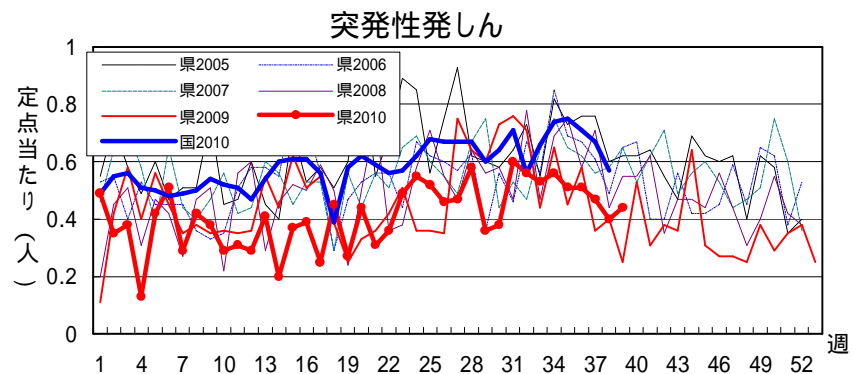
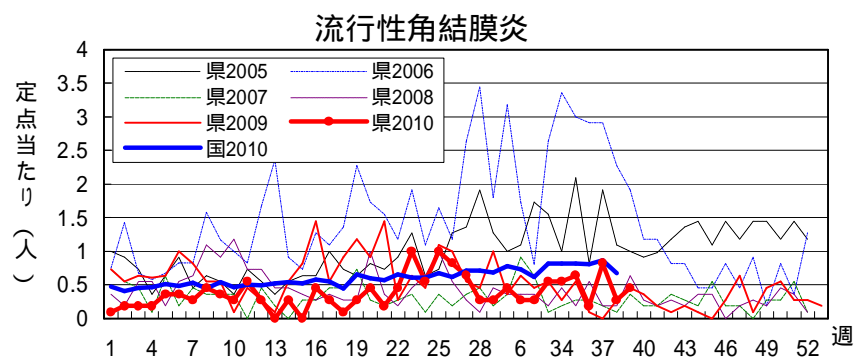
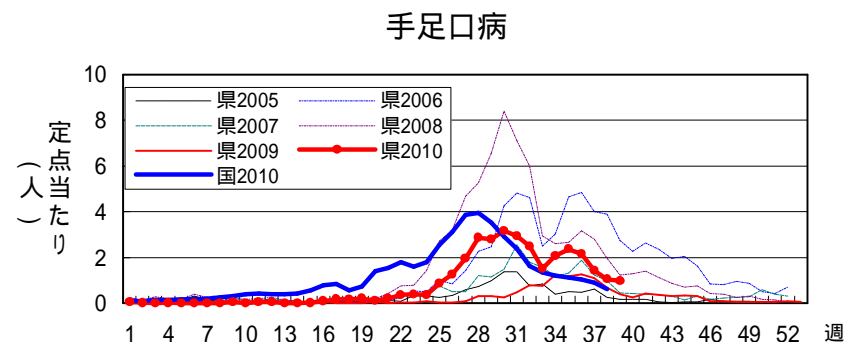
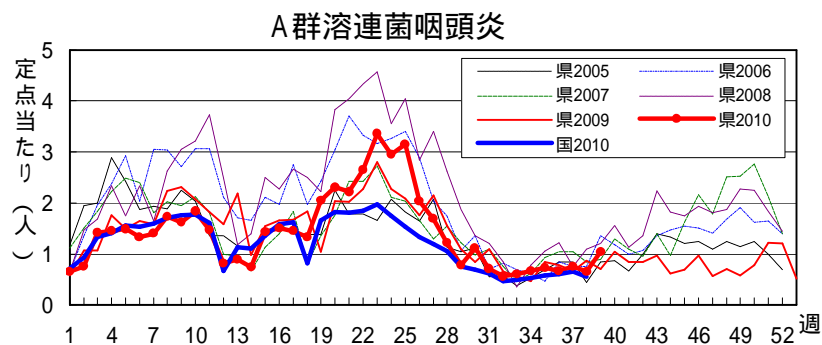
感染症名	今週	1週前	2週前
1 感染性胃腸炎	2.56	1.84	2.98
2 流行性耳下腺炎	1.87	1.04	1.71
3 A群溶連菌咽頭炎	1.04	0.65	0.75
4 手足口病	0.96	1.04	1.42
5 流行性角結膜炎	0.45	0.27	0.82

### 感染性胃腸炎



### 流行性耳下腺炎





# 感染症情報 第39週 (2010年(平成22年)9月27日~10月3日)

一類・二類・三類・四類・五類感染症(全数把握対象疾病)届出状況 (診断日を基準に集計しています。また、速報のため今後の集計で変更が生じることがあります。)

	一類(7)							二類(5)					三類(5)					四類(41)										
	エボラ出血熱	カンクコウ出血熱	痘そう	南米出血熱	バスト	マールブルグ病	ラッサ熱	急性灰白髄炎	結核	シフテリア	SARS	鳥インフルエンザ(H5N1)	コレラ	細菌性赤痢	腸管出血性大腸菌感染症	腸チフス	ハラチフス	E型肝炎	ウイルス性脳炎	A型肝炎	Eキノコック症	黄熱	オウム病	オムク出血熱	回帰熱	キヤサル森林病	Q熱	
今週	-	-	-	-	-	-	-	-	8	-	-	-	-	-	-	-	-	-	-	-	-	-	-	-	-	-	-	-
累計	-	-	-	-	-	-	-	-	173	-	-	-	-	-	2	62	-	-	-	5	-	-	-	-	-	-	-	-

	四類(41)																											
	狂犬病	コウジジョイデス症	サル痘	腎症候性出血熱	西部ウマ脳炎	タニ媒介脳炎	炭疽	つつが虫病	デング熱	東部ウマ脳炎	鳥インフルエンザ	エボラウイルス感染症	日本紅斑熱	日本脳炎	ハンタウイルス肺症候群	Bウイルス病	鼻疽	ブルセラ症	A型肝炎	ヘンタウイルス感染症	発しんチフス	ボツリヌス症	マリアア	野兔病	ライム病	リッサウイルス感染症	リトバル熱	
今週	-	-	-	-	-	-	-	-	-	-	-	-	-	-	-	-	-	-	-	-	-	-	-	-	-	-	-	-
累計	-	-	-	-	-	-	-	2	2	-	-	-	-	-	-	-	-	-	-	-	-	-	1	-	-	-	-	-

	四類(41)				五類(16)												動物		全数把握対象疾病再掲								
	類鼻疽	レジオネラ症	レプトスピラ症	ブッキー山紅斑熱	アヌーバ赤痢	ウイルス性肝炎(除A・E)	急性脳炎(除WN・日脳等)	クリミア・コンゴ熱	カイツツキ病	劇症型溶血性毒菌感染症	後天性免疫不全症候群	シアルジア症	髄膜炎	先天性風しん症候群	梅毒	破傷風	VRSA感染症	VRE感染症	風しん	麻しん	細菌性赤痢(サル)	動物計					
今週	-	2	-	-	-	-	-	-	-	-	-	-	-	-	-	-	-	-	-	-	-	-	-	-	-	-	-
累計	-	16	1	-	-	7	2	-	-	1	1	8	-	-	-	4	3	-	1	-	4	-	10	-	295	-	22

## 定点把握五類感染症届出状況

保健所	届出定点数			小児																眼科				基幹				
	インフル	小児	基幹	インフル	RSウイルス感染症	咽頭結膜熱	A群溶連菌咽頭炎	感染性胃腸炎	水痘	手足口病	伝染性紅斑	突発性発しん	百日咳	ヘルパンギーナ	流行性下腺炎	急性出血性結膜炎	流行性角結膜炎	細菌性髄膜炎(真菌含)	無菌性髄膜炎	マイコプラズマ肺炎	クラミジア肺炎(オウム病除)							
佐久	9	6	1	-	-	2	1	-	-	5	-	-	-	1	-	-	-	-	-	-	-	-						
上田	8	5	1	-	-	8	6	20	1	9	1	-	-	1	10	-	5	-	-	-	-	-						
諏訪	8	5	1	1	-	-	2	33	1	2	-	4	-	1	4	-	-	-	-	-	-	-						
伊那	8	5	1	-	-	-	4	11	3	3	-	1	-	2	-	-	-	-	-	-	-	-						
飯田	8	5	1	-	-	-	8	11	3	-	-	5	-	9	2	-	-	-	-	-	-	-						
木曾	2	1	1	-	-	-	1	4	-	-	-	-	-	-	-	-	-	-	-	-	-	-						
松本	16	10	3	6	-	6	5	33	9	6	2	8	-	4	23	-	-	-	1	1	-	-						
大町	3	2	1	-	-	-	-	9	-	-	-	1	-	-	-	-	-	-	-	-	-	-						
長野	6	3	1	-	-	-	2	2	-	3	-	-	-	2	4	-	-	-	-	-	-	-						
北信	4	2	1	-	-	-	-	1	-	-	-	-	-	-	9	-	-	-	-	1	-	-						
長野市	16	11	2	-	-	5	28	16	1	25	-	5	1	2	51	-	-	-	-	-	-	-						
合計	88	55	11	7	-	21	57	141	18	53	3	24	1	22	103	-	5	-	1	2	-	-						
定点当たり届出数				0.08	0.00	0.38	1.04	2.56	0.33	0.96	0.05	0.44	0.02	0.40	1.87	0.00	0.45	0.00	0.09	0.18	0.00	-						
累計				4,614	723	672	3,027	17,415	3,542	1,763	471	884	57	3,495	1,855	4	165	6	10	113	0	-						

全数把握対象疾病再掲					
	一類	二類	三類	四類	五類
今週	-	8	-	2	-
累計	-	173	64	27	31

新型インフルエンザ		
	新型インフルエンザ(確定)	新型インフルエンザ(疑似症)
今週	-	-
累計	-	-

インフル/眼科	小児	基幹	( )年齢対応:眼科定点																			
-5ヶ月	-5ヶ月	0歳	-	-	-	-	4	-	1	-	-	-	-	-	-	-	-	-	-	-	1	-
-1ヶ月	-1ヶ月	1-4	-	-	1	-	18	-	13	-	-	-	-	-	2	-	-	-	-	-	1	-
1歳	1歳	5-9	-	-	3	-	18	4	10	-	8	-	4	10	-	-	-	-	-	-	-	-
2歳	2	10-14	-	-	-	-	13	3	11	-	2	-	7	11	-	-	-	-	-	-	-	-
3歳	3	15-19	-	-	2	3	12	4	13	-	-	-	3	14	-	-	-	-	-	-	-	-
4歳	4	20-24	-	-	5	8	8	5	7	1	-	-	3	22	-	-	-	-	-	-	-	-
5歳	5	25-29	1	-	4	8	7	-	3	-	-	-	-	18	-	-	-	-	-	-	-	-
6歳	6	30-34	1	-	2	3	3	1	2	1	-	-	-	8	-	-	-	-	-	-	-	-
7歳	7	35-39	1	-	3	4	5	-	3	-	-	-	-	6	-	-	-	-	-	-	-	-
8歳	8	40-44	1	-	-	8	4	-	2	-	-	-	-	5	-	-	-	-	-	-	-	-
9歳	9	45-49	-	-	-	5	10	-	-	-	-	-	-	2	-	-	1	-	-	-	-	-
10-14	10-14	50-54	2	-	1	10	17	-	-	-	-	-	-	1	-	-	-	-	-	-	-	-
15-19	15-19	55-59	-	-	-	3	3	1	1	-	-	1	-	-	-	-	-	-	1	-	-	-
20-29	20以上	60-64	-	-	-	5	19	-	1	1	-	-	-	3	-	-	-	-	-	-	-	-
30-39		65-69	1	-	-	-	-	-	-	-	-	-	-	-	-	-	-	-	-	-	-	-
40-49		70以上	-	-	-	-	-	-	-	-	-	-	-	-	-	-	-	-	-	-	-	-
50-59			-	-	-	-	-	-	-	-	-	-	-	-	-	-	-	-	-	-	-	-
60-69			-	-	-	-	-	-	-	-	-	-	-	-	-	-	-	-	-	-	-	-
70-79(70以上)			-	-	-	-	-	-	-	-	-	-	-	-	-	-	-	-	-	-	-	-
80歳以上			-	-	-	-	-	-	-	-	-	-	-	-	-	-	-	-	-	-	-	-
前週比%			400.00	#DIV/0!	86.36	160.00	139.13	113.79	92.31	71.43	110.00	#DIV/0!	72.73	179.81	-	166.67	-	-	-	66.67	-	-