

診断問題

佐久総合病院
総合診療科

鄭先生 出題

佐久総合病院 総合診療科

The screenshot shows the homepage of Saku Central Hospital. At the top left is the JA Nagano logo and the text 'JA長野 厚生連 佐久総合病院' and 'Saku Central Hospital Nagano Prefectural Federation of Agricultural Cooperatives for Health and Welfare'. At the top right are navigation links: 'トップページ | サイトマップ | お問い合わせ | 個人情報保護'. Below this is a search bar with 'Google™ カスタム検索' and a '検索' button. A vertical menu on the left contains: '受診される方へ', '救急診療について', 'がん診療について', '地域の皆様へ', 'お見舞いの方へ', and '交通アクセス'. The main content area features an aerial view of the hospital with the headline '高度医療と健康福祉の拠点づくりをめざして' and a paragraph: '佐久病院は「農民とともに」の精神で、医療および文化活動を通じ、住民の命と環境を守り、生き甲斐のある暮らしが実現できるような地域づくりと、国際保健医療への貢献を目指します。'. At the bottom are three boxes for '佐久総合病院', '佐久医療センター', and '小海分院', each with the 'Together With Farmers' slogan and '農民とともに'.

JA長野 厚生連 佐久総合病院
Saku Central Hospital Nagano Prefectural Federation of Agricultural Cooperatives for Health and Welfare

トップページ | サイトマップ | お問い合わせ | 個人情報保護

Google™ カスタム検索 検索

受診される方へ >

救急診療について >

がん診療について >

地域の皆様へ >

お見舞いの方へ >

交通アクセス >

高度医療と健康福祉の拠点づくりをめざして

佐久病院は「農民とともに」の精神で、
医療および文化活動を通じ、住民の命と環境を守り、
生き甲斐のある暮らしが実現できるような地域づくりと、
国際保健医療への貢献を目指します。

佐久総合病院
Saku Central Hospital

佐久医療センター
Saku Central Hospital Advanced Care Center

小海分院
Saku Central Hospital Koumi Branch Hospital

Together With Farmers 農民とともに

Together With Farmers 農民とともに

Together With Farmers 農民とともに

✦ 休診日のご案内

診断 200 点問題

3 択です。

グループで相談して

正解の番号をお答えください。

(制限時間 30 秒)

糖尿病で通院中の50歳男性

今朝から“ものが2重に見える”。

頭を“左に傾けると”複視が軽減する。

頭を“右に傾けると”複視が増悪する。

さて診断は???

1. 右の動眼神経麻痺
2. 右の滑車神経麻痺
3. 左の外転神経麻痺

診断は . . .

“右の” 滑車神経麻痺

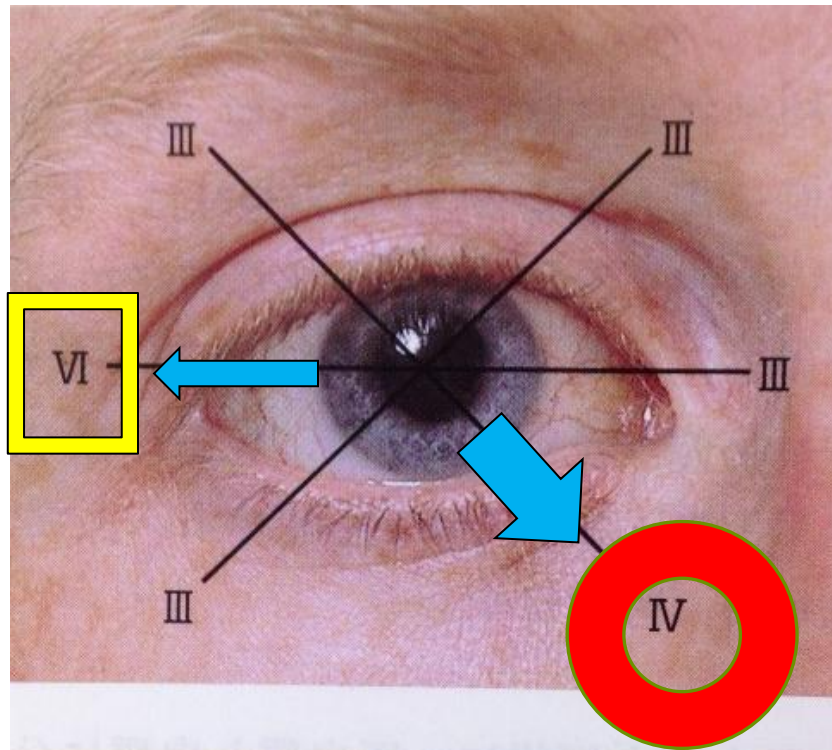
よって、正解は 2 番！

頭を“右に”傾けると ⇒ 複視が増悪

頭を“左に”傾けると ⇒ 複視が軽減

EOM

外眼筋運動

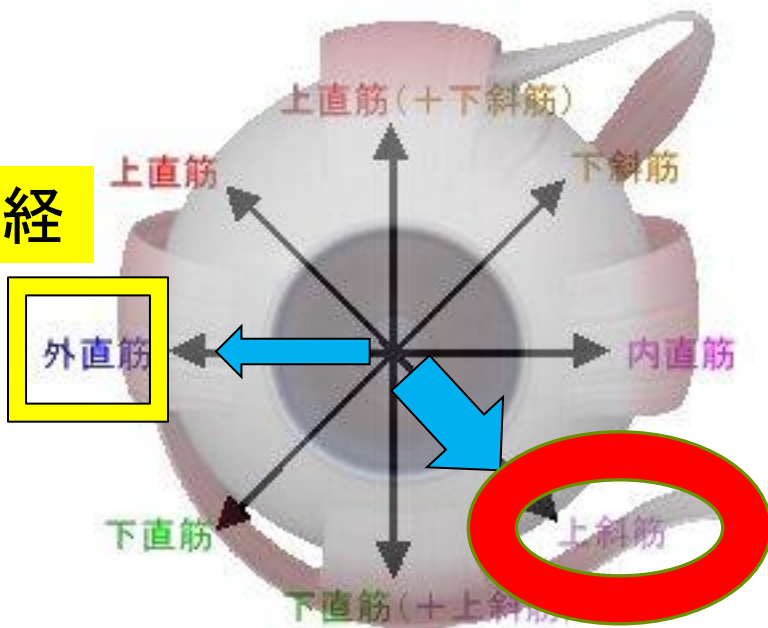


右目 (Ⅲ : 動眼神経, Ⅳ : 滑車神経, Ⅵ : 外転神経)

1. 外転は外転神経Ⅵ
 2. 滑車神経Ⅳは
内下方を向く
 3. それ以外はすべて
動眼神経Ⅲ
- と覚える

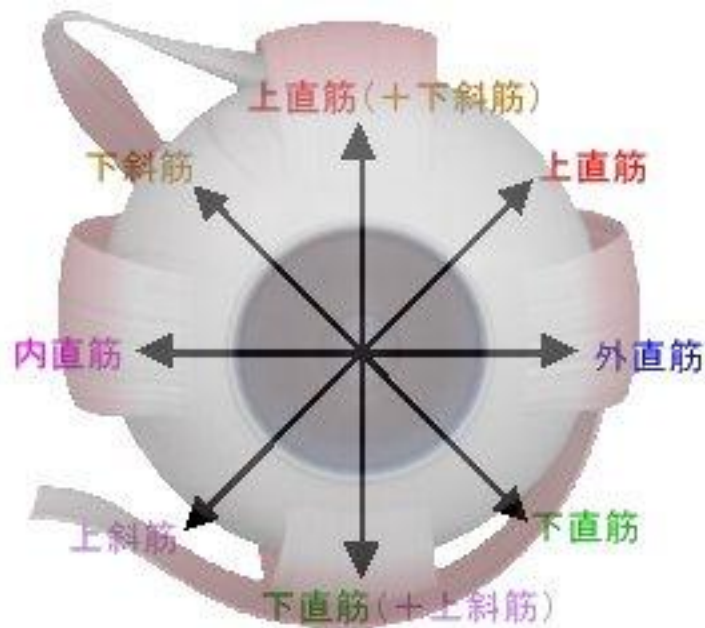
6つの筋肉

VI外転神経



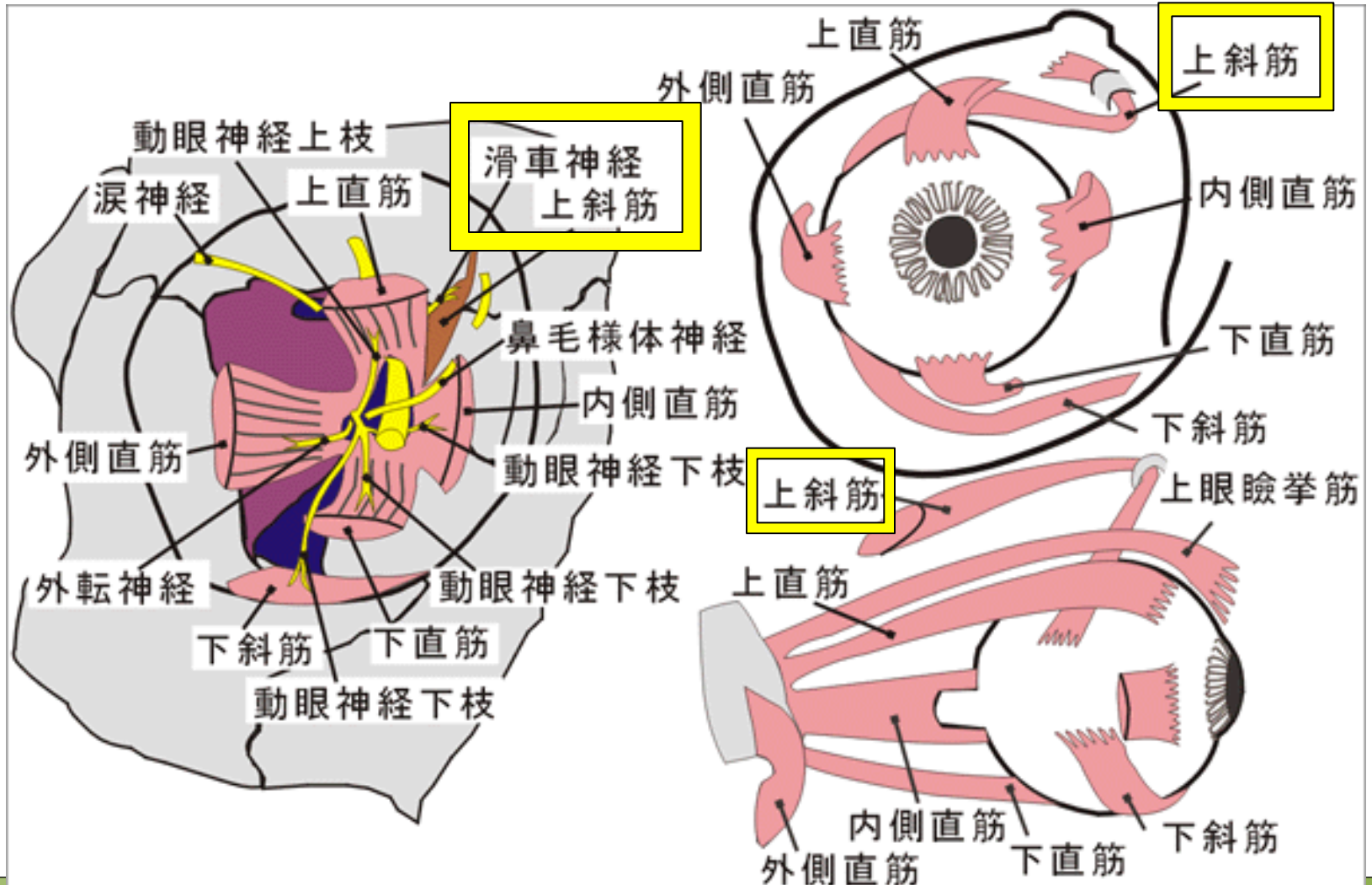
<右眼>

IV滑車神経



<左眼>

IV 滑車神経と上斜筋

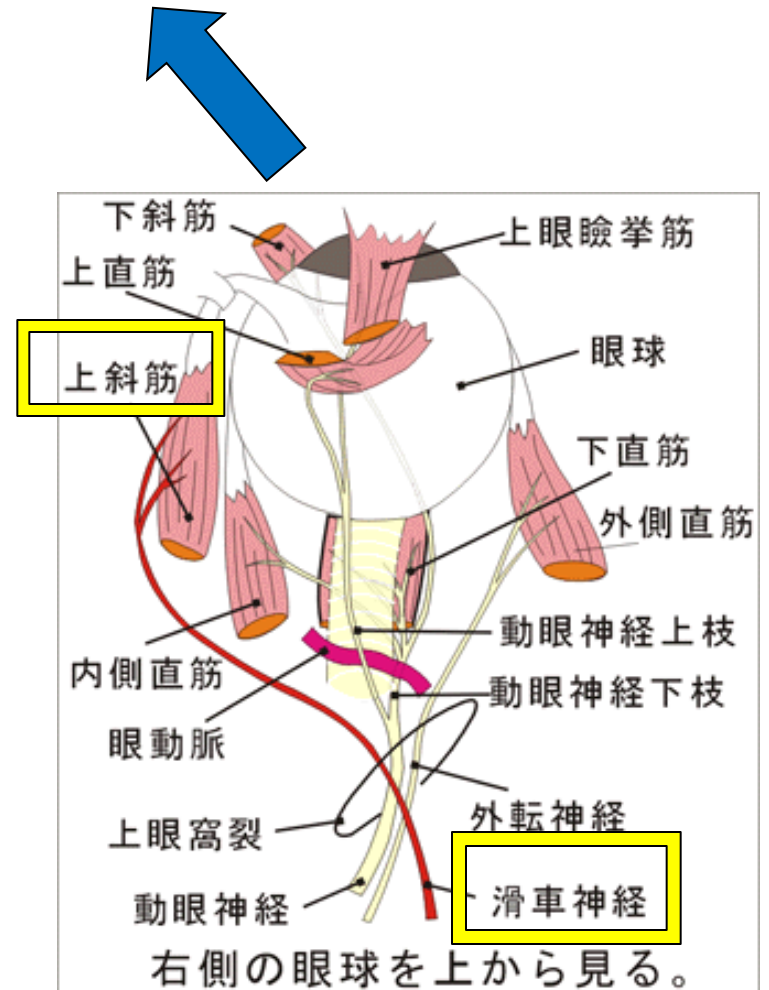


IV 滑車神経と上斜筋

右目を上から
見た図

上斜筋にIV滑車神経
が作用すると

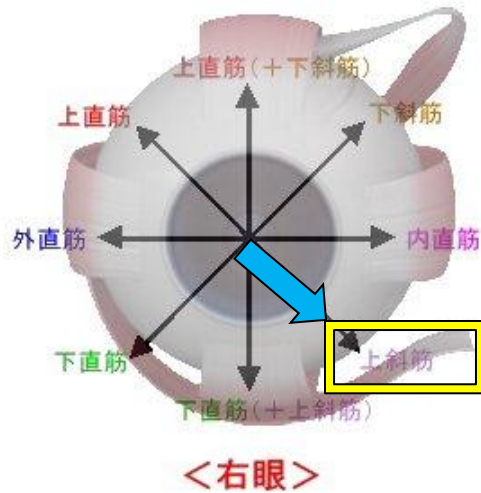
眼は内下方(青矢印)
の方向を向く



滑車神経と上斜筋

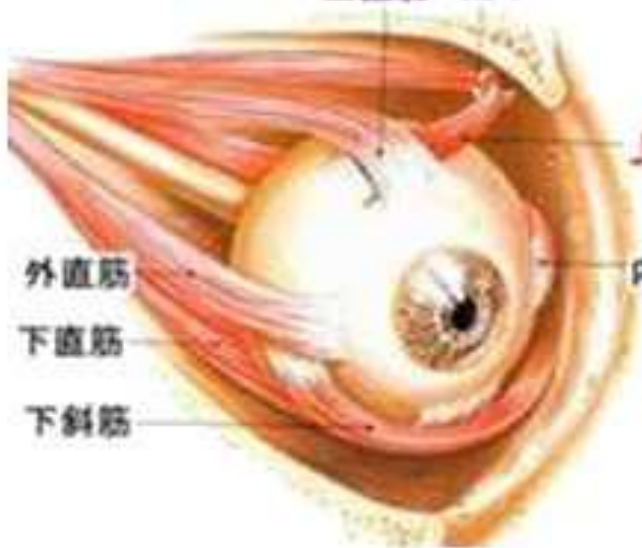
IV滑車神経が上斜筋を動かすと

眼は内下方を向く



右眼球と上斜筋(滑車)の構造

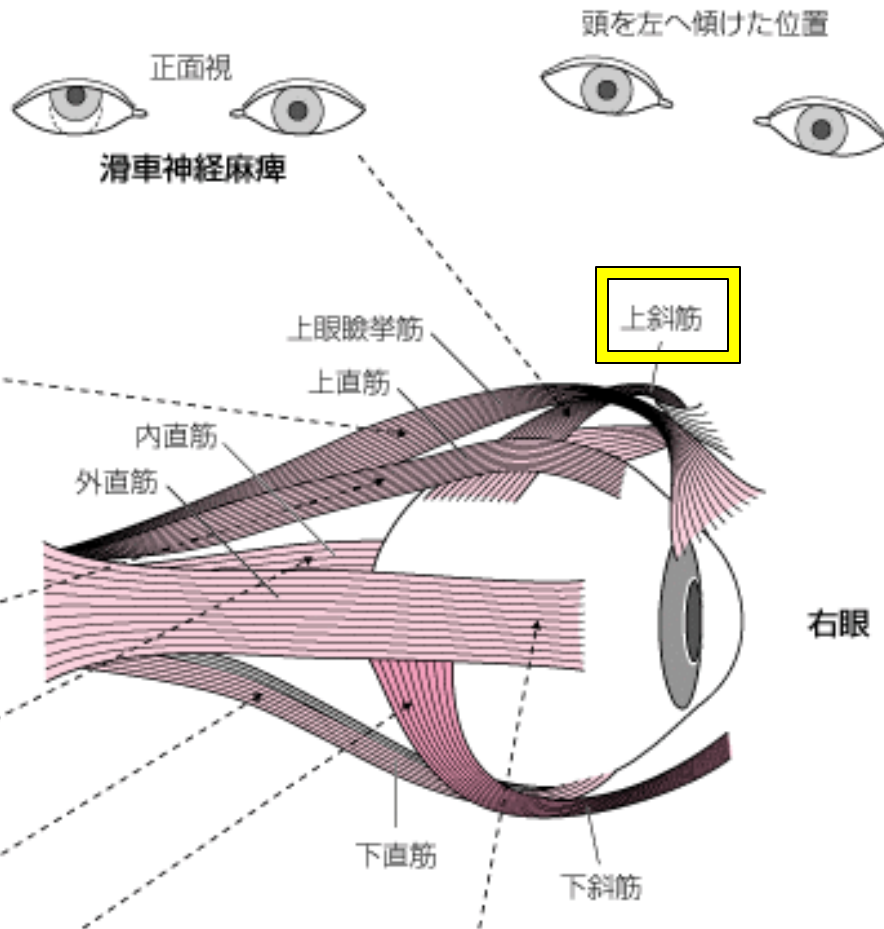
上直筋 滑車



[眼球上部から]



IV滑車神経麻痺



IV滑車神経麻痺
= 上斜筋が働かない



内下方が見れない



・正面を見ている時は右目が少し上を向いてしまう



・頭を左に傾けると軽減



右滑車神経麻痺：

内下方を見ようとするすると右眼は内転するだけ。



頭を左に傾けると、

内転することで内下方を見ることが出来る。

（内転は動眼神経が内直筋を動かすことによっておこる）