

診察実技300点

諏訪中央病院

若林先生出題

諏訪中央病院

茅野市・原村・諏訪市の組合立



〒391-8503 茅野市玉川4300番地
Tel : 0266-72-1000 (代)
Fax : 0266-72-4120
e-mail : byosin@suwachuo.jp



- スローガン : あたたかな急性期病院 ●基本理念 : やさしく、あたたかい、たしかな医療を目指す
- 医療目標 : ①充実した救急医療 ②安全な医療 ③患者さんの権利を尊重した、思いやりのある医療



諏訪中央病院

◆お知らせ◆

交通案内

ご来院のご案内



病院機能評価認定病院
Ver6 第JC549-2号



卒後臨床研修評価機構認定病院



人間ドック機能評価
認定施設

BFH認定施設

(Baby Friendly Hospital)

診療時間・休診日

診察実技 300点

早押し問題です。

次に挙げる診察手技を、グループで実演してください。

34歳男性

3日前に頭痛を訴えていた。

同僚と一緒にエレベーターに乗り、荷物を運びこんで、1階から2階に行った。同僚が降りようと振り返ったら、倒れてピクピクしていた。救急搬送。

実演してもらおう診察手技は・・・

「人形の目現象」とは？

34歳男性

3日前に頭痛を訴えていた。

同僚と一緒にエレベーターに乗り、荷物を運びこんで、1階から2階に行った。同僚が降りようと振り返ったら、倒れてピクピクしていた。救急搬送。

意識:E1V1M1

瞳孔5/5mm 対光反射-/-

縦方向・横方向の人形の目現象の消失

ミオクローヌス様の四肢の動きあり

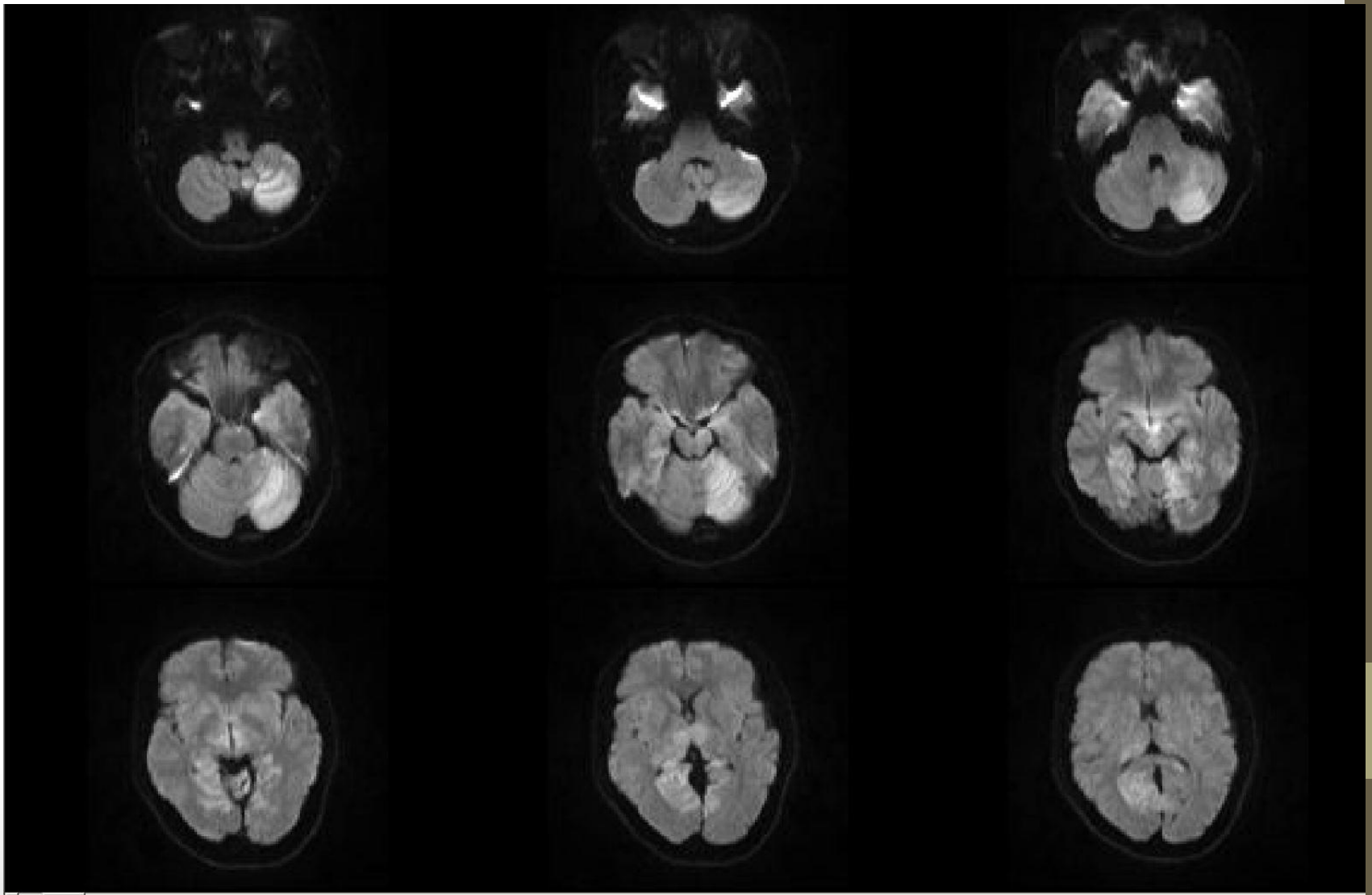
両下肢伸展位 両側足関節にクローヌスあり

四肢腱反射亢進

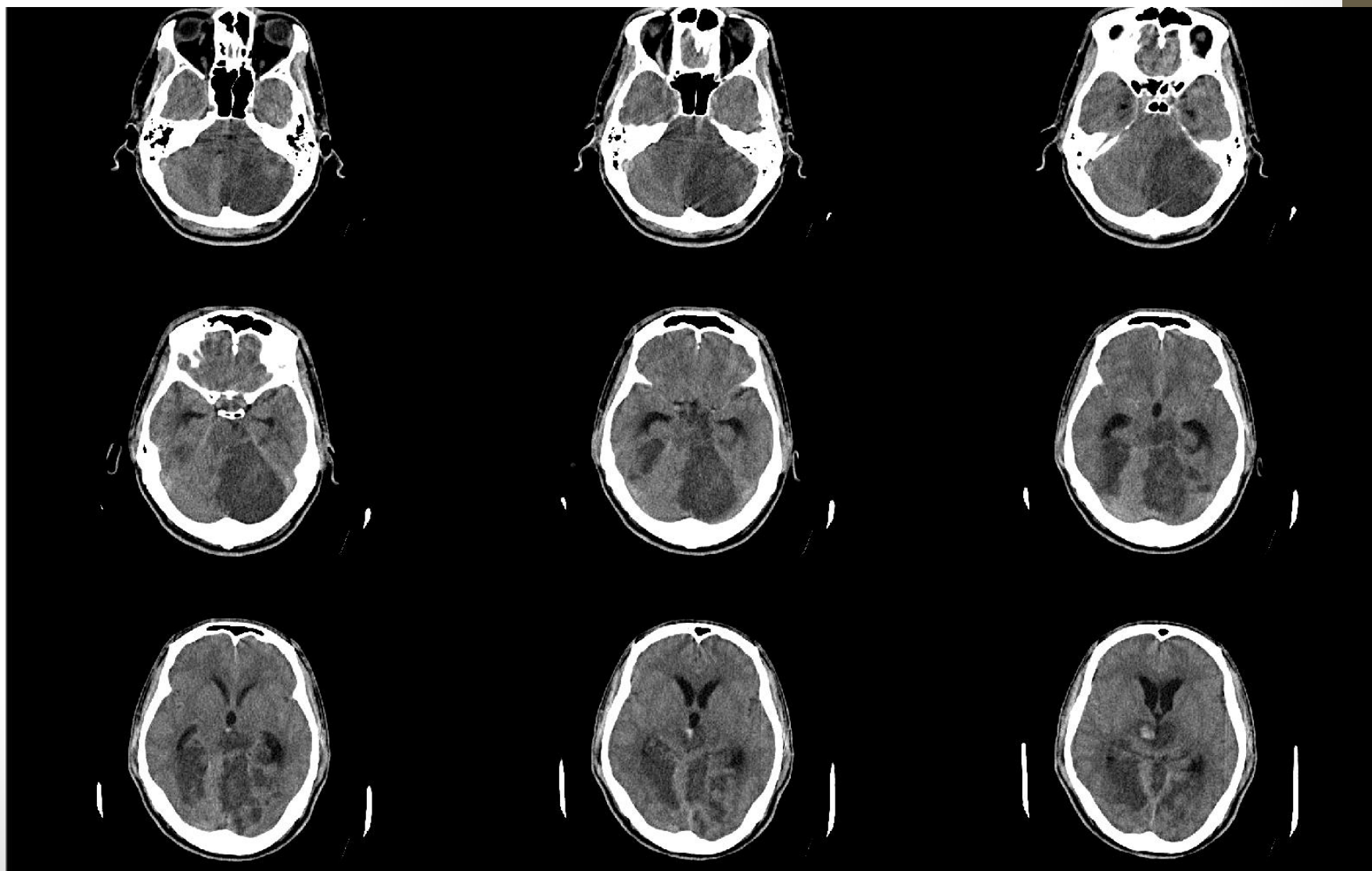
両側バビンスキー・チャドック陽性

頭部CT:出血病変なし

MRI Diffusion画像



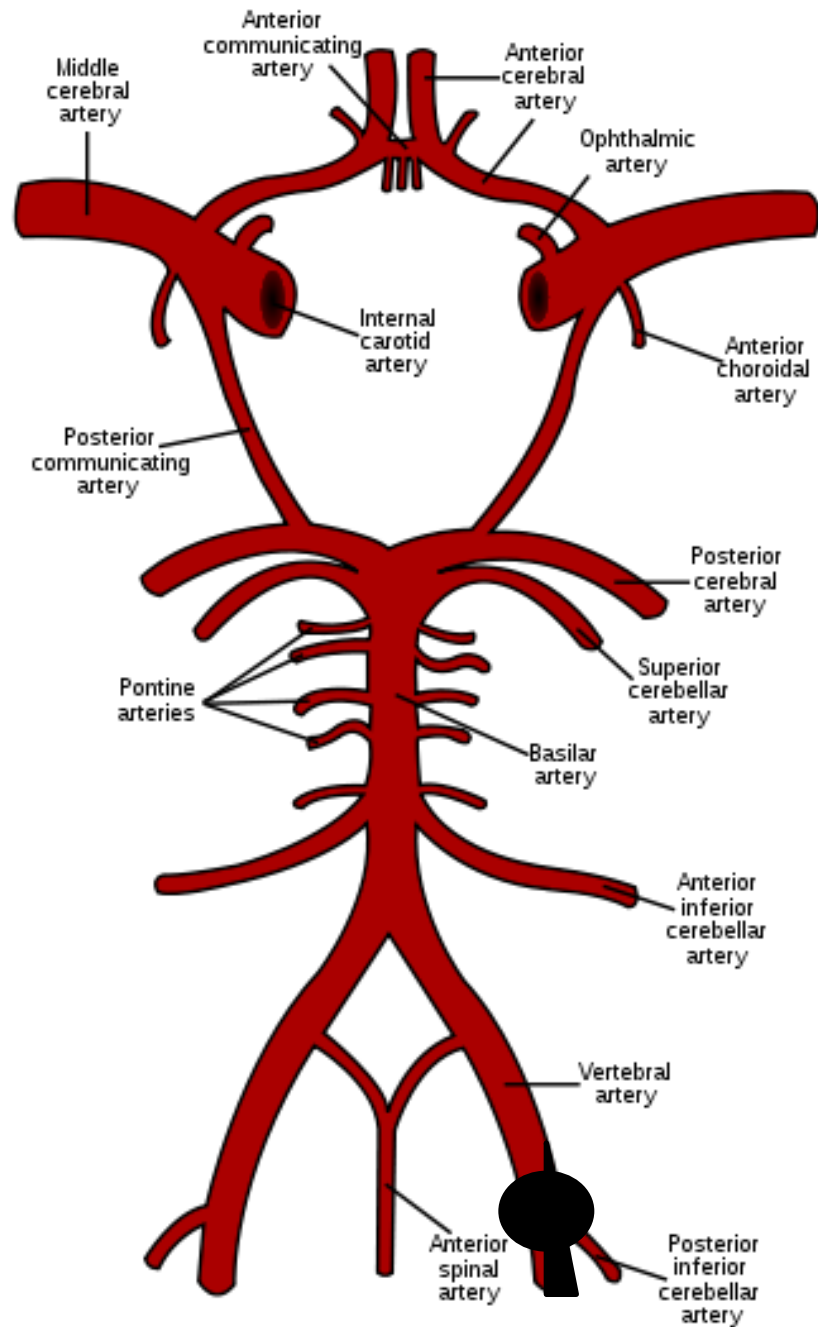
第3病日 頭部CT



ずばり診断は？

椎骨脳底動脈解離による

Top of basilar
syndrome



椎骨脳底動脈解離

- 急性発症する後方循環系(脳幹、小脳、後頭葉)の症状
- 40歳前後が好発年齢
- 重症例では致死的になる