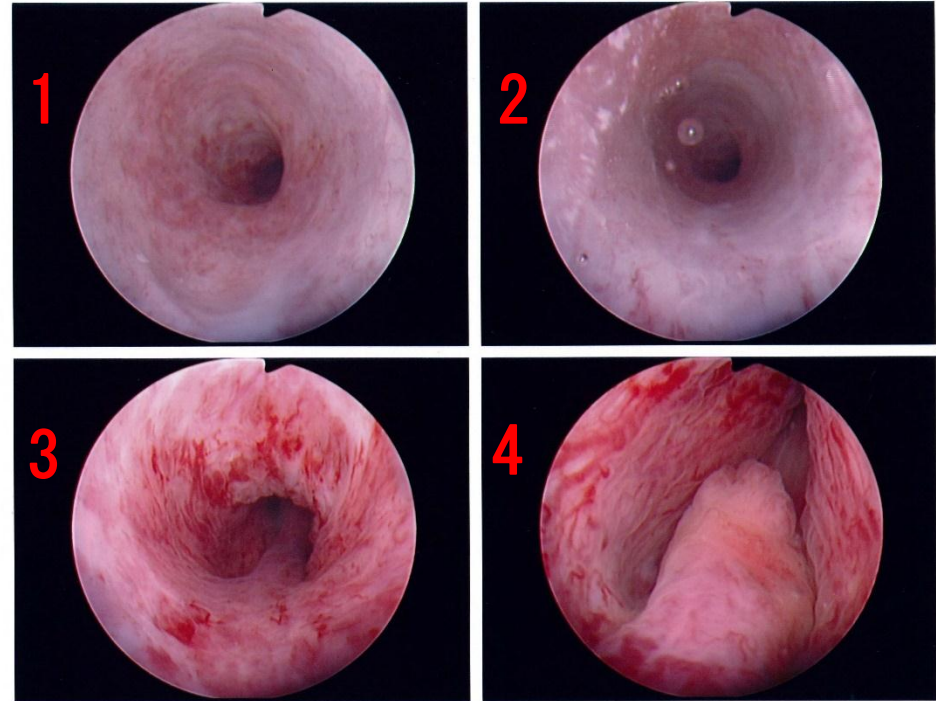
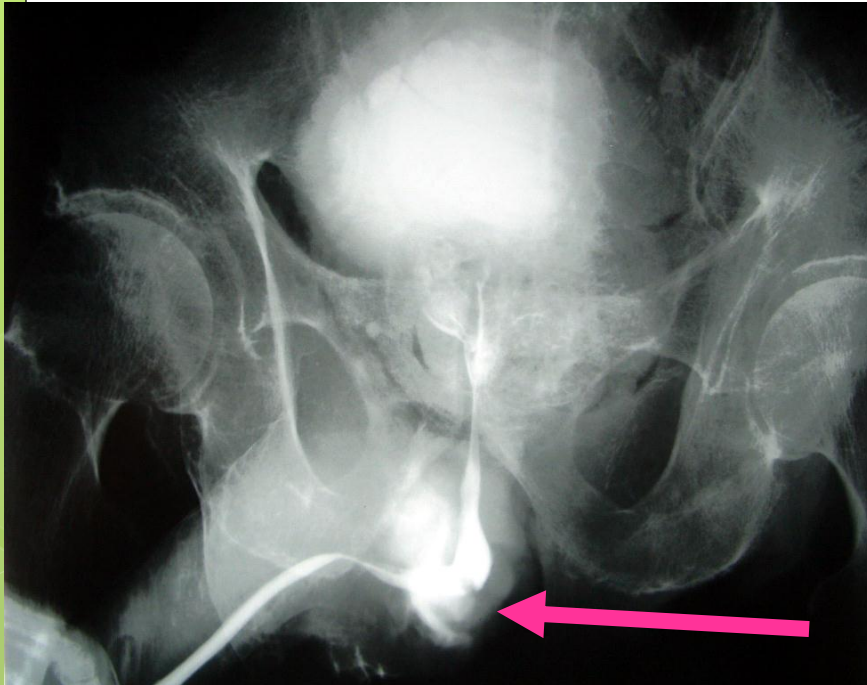


診断 300点問題

早押しです。

診断と，右の膀胱鏡の尿道所見から正しい部位を数字で答えてください。

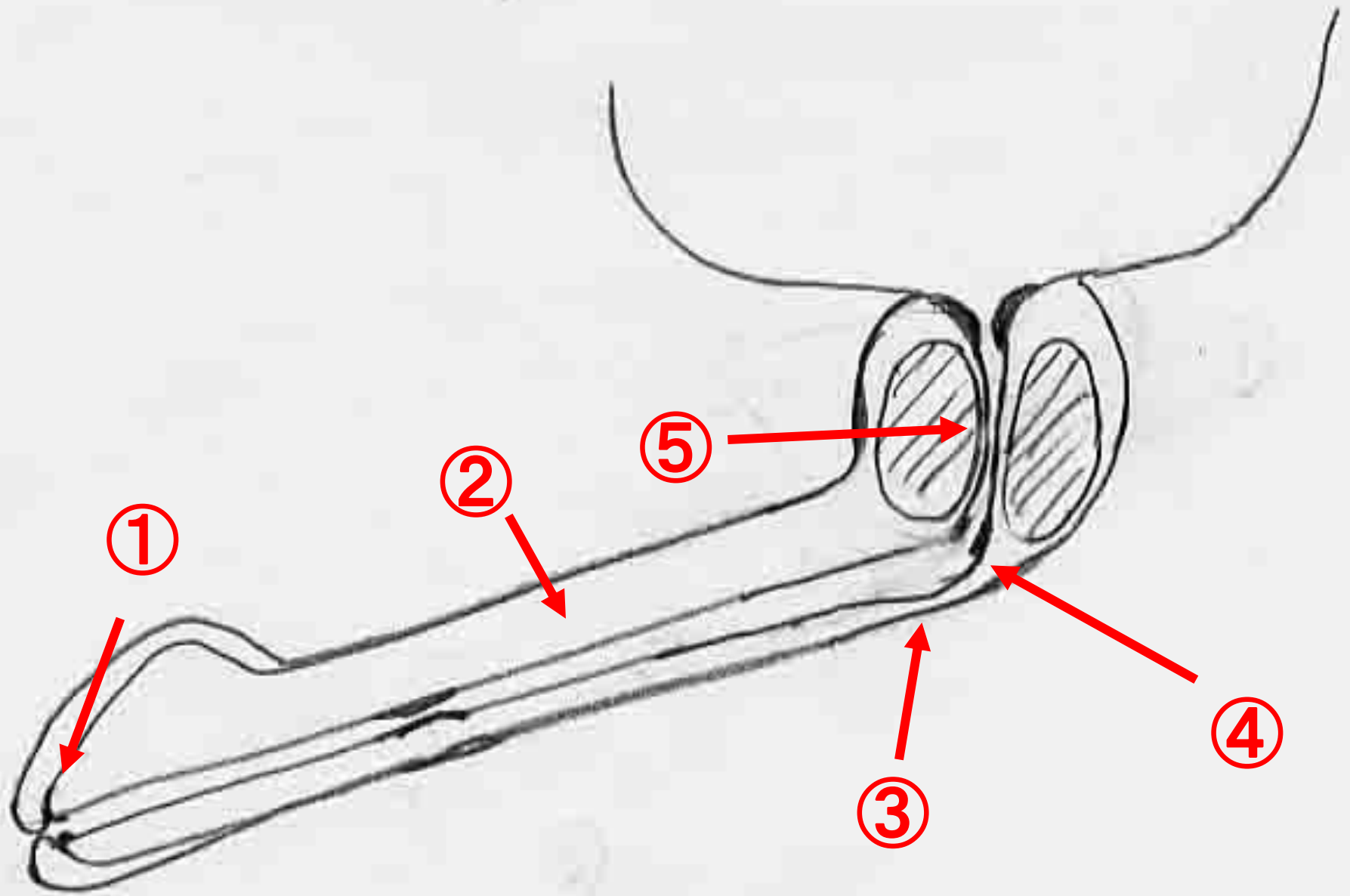
67歳男性 会陰部打撲腫脹で来院



初診時尿道造影

膀胱鏡による
正常尿道写真

- 1 診断は？
- 2 右写真のどの部位の損傷か？
- 3 治療は？



①外尿道口 ②尿道海綿体部(振り子部尿道) ③尿道球部
④尿道隔膜部 ⑤尿道前立腺部

①外尿道口

高齢男性の真性包茎
背面切開
外尿道口の狭窄
ブジー

②尿道海綿体部(振り子部尿道)

尿道炎の既往 癒着 粘膜麻酔後ブジーや腸鉗子

③尿道球部

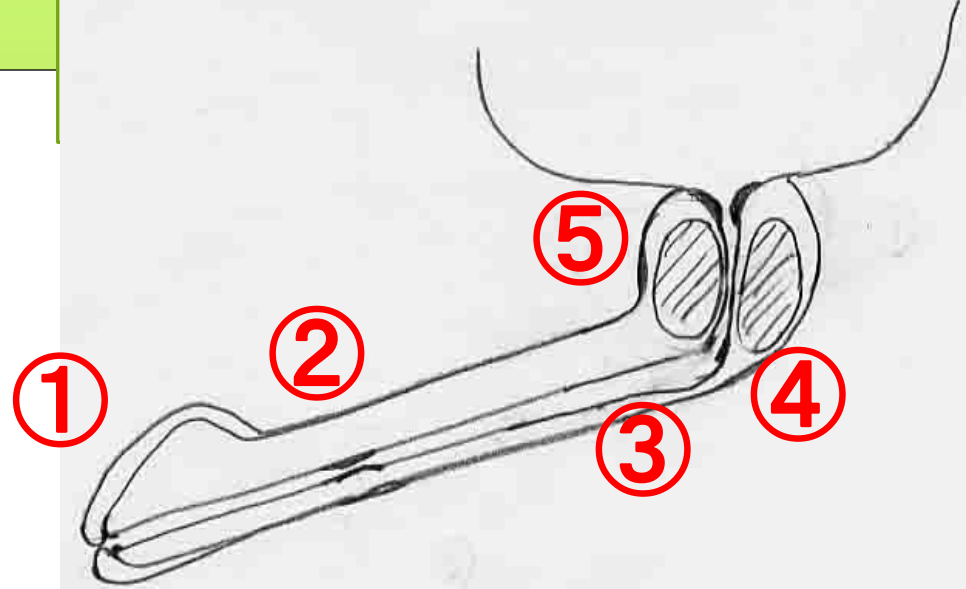
④尿道隔膜部 急な角度変化 ④部位の狭窄

尿道損傷起こしやすい

尿道造影で確認後, スタイレットを通して挿入
膀胱鏡で確認しながらガイドワイヤー通し挿入
膀胱瘻まで考慮

⑤尿道前立腺部

前立腺が大きいため挿入できないということはない



おまけ問題

正常妊婦

1

2

3



Q 1, 2, 3 妊婦の妊娠週数は？
10の倍数で答えてください！