

1 事業概要

県産木材の活用や既存住宅の省エネ性能向上と長野県への移住を促進するため、県産木材を使用した省エネリフォーム工事の工事費の一部を助成しています。



2 対象工事

- 1 県産木材の「板材」を10㎡以上使用する工事
- 2 県産木材の「構造材等」を1㎡以上使用する工事
- 3 断熱材や断熱サッシ等による断熱改修工事

3 助成額

リフォーム工事費の20%にあたる金額を助成

工事が 1 or 2 + 3 の場合
最大20万円

工事が 1 + 2 + 3 の場合
最大30万円

県外から移住される方はそれぞれの最大が30万円と50万円になります。

4 利用状況

平成24年度に始まり、今年で3年目となる助成制度です。
建物の内装工事のほか、耐震工事、増築工事等のリフォーム工事において、多くの方の利用がありました。

5 長野地方事務所の実績/効果 H24.4~ H26.2時点

累計 107 件

県産板材 2,491 ㎡ 県産構造材 35 ㎡

交付額 2,299 万円 工事費 44,798 万円

長野地方事務所建築課 信州型住宅リフォーム促進事業による整備効果

6 県産木材

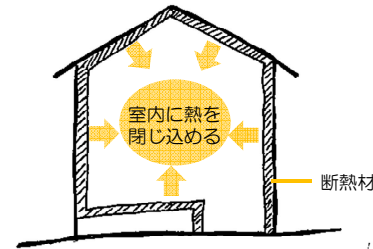
助成対象工事で使用される
県産木材は信州木材認証製品
センターの認証製品や、産地
証明等により長野県産である
ことを確認できる木材です。
助成金の要件に含水率等、
木材の品質に関する規定を設
けており、良質な県産木材の
使用を推進しています。



信州木材認証製品センター
の基準をクリアした木材に
表示される認証マーク

8 床・壁・天井等の断熱工事

断熱材による断熱工事



断熱材で建物をすっぽりと
覆うことで、室内の熱を逃
がしにくくします。

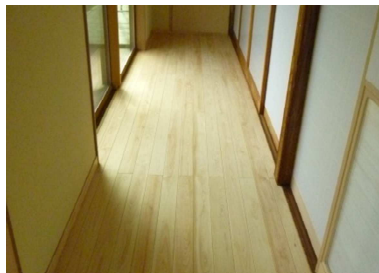
断熱材の使用事例



壁の内部や基礎の内側に断
熱材を敷き詰めています。

7 県産木材の活用工事

板材の使用事例



壁や天井、フローリングの張
替等に、県産木材が使用され
ています。

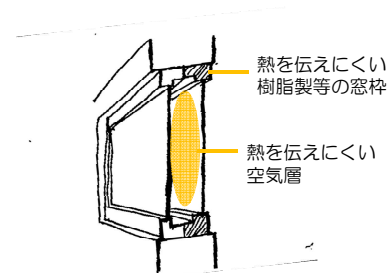
構造材の使用事例



柱、梁、土台等建物を支える
構造部分に県産木材が使用さ
れています。

9 開口部の断熱工事

断熱サッシの構造



樹脂製の窓枠や、二重ガラ
スの空気層により室内の熱
を逃がしにくくします。

断熱サッシの使用事例



熱を逃がしやすい開口部を
断熱サッシへ取り換えてい
ます。