

新設住宅着工戸数【長野地域】

H29. 2. 28

長野県長野地方事務所 建築課

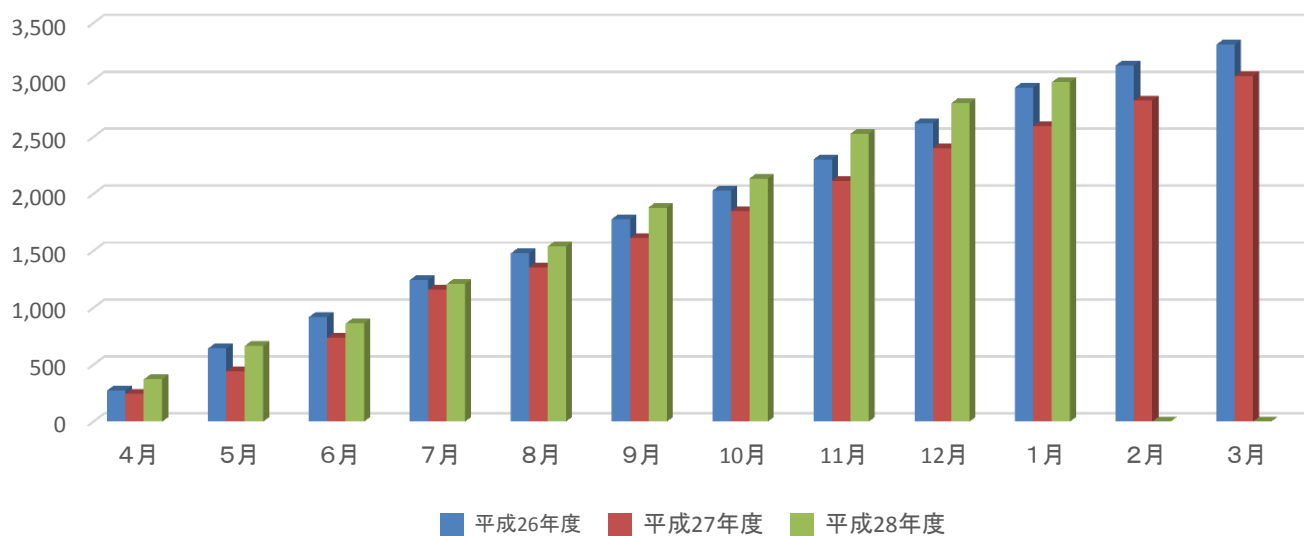
区 分	長 野 地 域 ^(注2)		長 野 県		全 国		
	着工戸数 (戸)	対前年比 (%)	着工戸数 (戸)	対前年比 (%)	着工戸数 (戸)	対前年比 (%)	
平成 10年度	4,896	84.3	20,180	92.5	1,179,536	87.9	
平成 11年度	4,489	91.7	21,468	106.4	1,226,207	104.0	
平成 12年度	4,452	99.2	21,077	98.2	1,213,157	98.9	
平成 13年度	3,891	87.4	19,923	94.5	1,173,077	96.7	
平成 14年度	3,764	96.7	16,662	83.6	1,145,553	97.7	
平成 15年度	3,703	98.4	16,180	97.1	1,173,649	102.5	
平成 16年度	3,754	101.4	16,204	100.1	1,193,038	101.7	
平成 17年度	4,367	116.3	17,503	108.0	1,249,366	104.7	
平成 18年度	4,402	100.8	17,882	102.2	1,285,246	102.9	
平成 19年度	3,753	85.3	15,567	87.1	1,035,598	80.6	
平成 20年度	3,385	90.2	14,499	93.1	1,039,180	100.3	
平成 21年度	2,673	79.0	10,800	74.5	775,277	74.6	
平成 22年度	2,736	102.4	10,458	96.8	819,020	105.6	
平成 23年度	2,698	98.6	10,475	100.2	841,246	102.7	
平成 24年度	2,990	110.8	10,845	103.5	893,002	106.2	
平成 25年度	3,538	118.3	12,261	113.1	987,254	110.6	
26年度	4月	274	118.1	998	101.8	75,286	96.7
	5月	368	118.3	997	96.0	67,791	85.0
	6月	277	109.5	970	82.3	75,757	90.5
	7月	325	77.4	929	76.2	72,880	85.9
	8月	234	63.2	855	75.0	73,771	87.5
	9月	301	95.9	903	92.8	75,882	85.7
	10月	250	99.6	1,080	100.9	79,171	87.7
	11月	274	82.3	967	80.6	78,364	85.7
	12月	320	110.0	1,036	87.9	76,416	85.3
	1月	311	87.1	769	83.0	67,713	87.0
	2月	195	92.9	633	83.1	67,552	96.9
	3月	182	92.9	670	112.8	69,887	100.7
平成 26年度	3,311	93.6	10,807	88.1	880,470	89.2	
27年度	4月	244	89.1	929	93.1	75,617	100.4
	5月	199	54.1	838	84.1	71,720	105.8
	6月	292	105.4	1,077	111.0	88,118	116.3
	7月	424	130.5	1,208	130.0	78,263	107.4
	8月	195	83.3	842	98.5	80,255	108.8
	9月	258	85.7	824	91.3	77,872	102.6
	10月	236	94.4	960	88.9	77,153	97.5
	11月	268	97.8	974	100.7	79,697	101.7
	12月	286	89.4	885	85.4	75,452	98.7
	1月	195	62.7	665	86.5	67,815	100.2
	2月	222	113.8	774	122.3	72,831	107.8
	3月	213	117.0	829	123.7	75,744	108.4
平成 27年度	3,032	91.6	10,805	100.0	920,537	104.6	
28年度	4月	372	152.5	1,033	111.2	82,398	109.0
	5月	294	147.7	1,010	120.5	78,728	109.8
	6月	196	67.1	1,020	94.7	85,953	97.5
	7月	346	81.6	1,220	101.0	85,208	108.9
	8月	330	169.2	1,019	121.0	82,242	102.5
	9月	342	132.6	1,147	139.2	85,622	110.0
	10月	254	107.6	967	100.7	87,239	113.1
	11月	393	146.6	1,134	116.4	85,051	106.7
	12月	268	93.7	1,096	123.8	78,406	103.9
	1月	185	94.9	763	114.7	76,491	112.8
	2月						
	3月						
平成 28年度	2,980	98.3	10,409	96.3	827,338	89.9	
計 (1月まで)	計(28年度)	2,980	114.7	10,409	113.1	827,338	107.2
	計(27年度)	2,597		9,202		771,962	

注1) 全国の着工戸数は、建築着工統計調査報告(2月28日 午後2時 国土交通省総合政策局建設統計室発表)による。

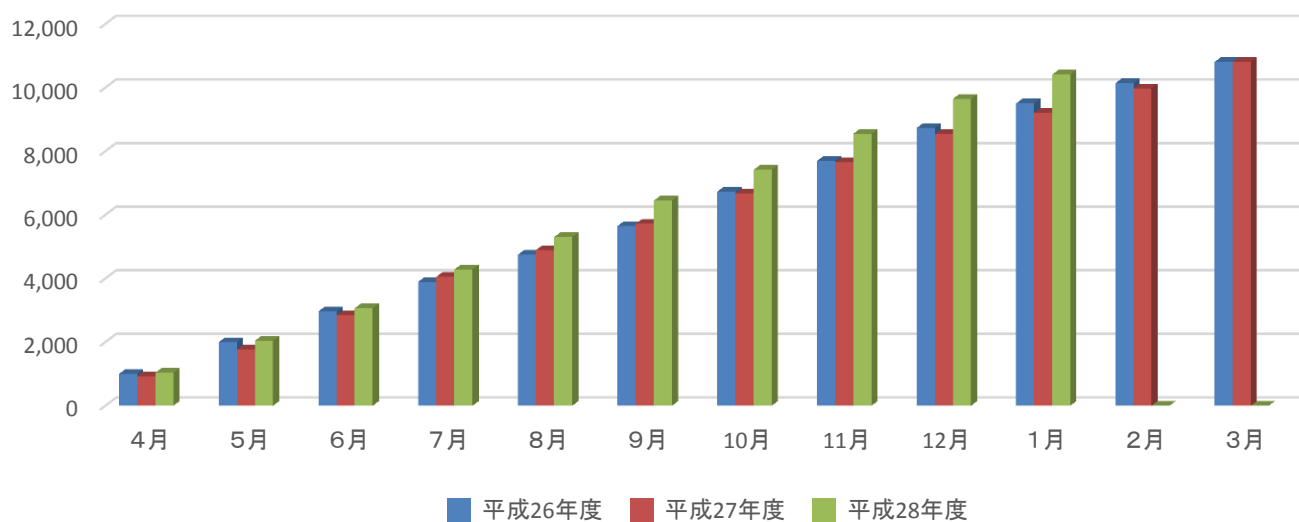
また、長野県の着工戸数は、長野県建設部建築住宅課建築技術係発表(2月28日)による。

注2) 長野地域：長野市、須坂市、千曲市、埴科郡、上高井郡、上水内郡

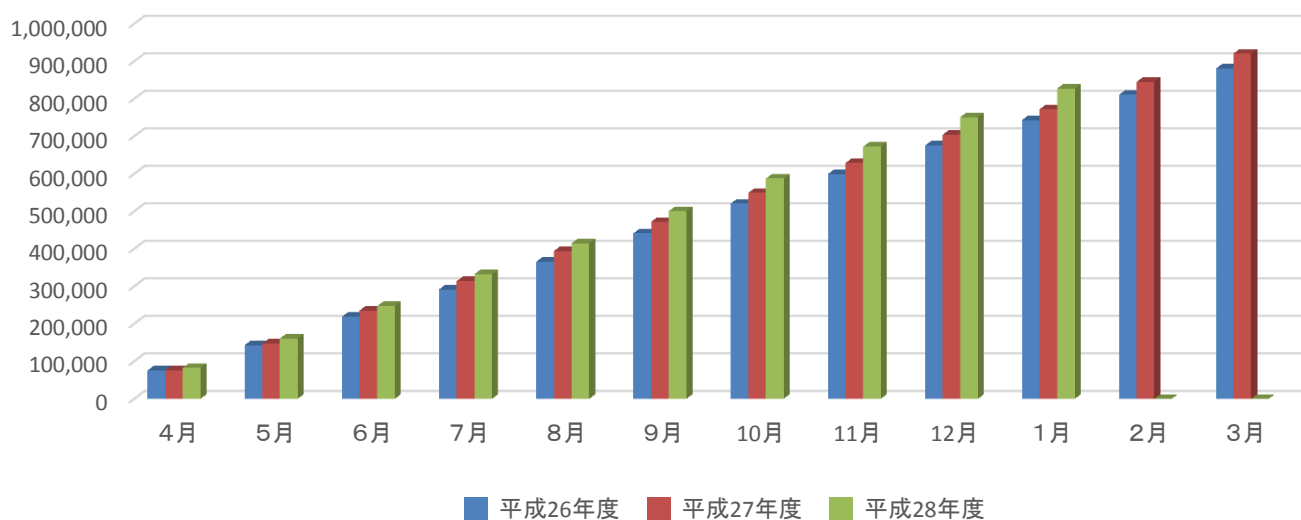
長野地域



長野県



全国



新設住宅着工戸数月別累計戸数