

# 有限会社ラッキー

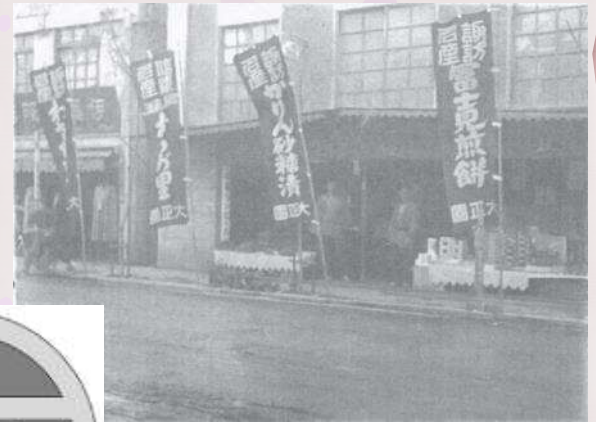
諏訪市諏訪1丁目2-4

事業内容 コンビニエンスストア

創業年 1912年

創業時の屋号 大正園茶店

創業時の事業 日本茶・かりん砂糖  
漬け等の販売



▲創業当時（大正元年）



◀現在の屋号

弊社は、明治38年(1905)年11月の上諏訪駅開通を機に、時代のニーズに合わせた「新規事業」「業態転換」を行うことで、微力ながらも地域経済の発展に寄与して参りました。

事業継続には、大きく以下3つの転換ポイントがあります。今後も時代のニーズを先取りしながら、お客様に喜ばれる新たなチャレンジを行い、精進して参りたいと考えております。

①日本茶等日用品の販売(創業期:上諏訪駅開通) → ②地域特産品の販売(昭和期:上諏訪温泉宿泊客や霧ヶ峰スキー客需要) → ③コンビニエンスストア事業(平成期:駅前大型店用店後の生鮮食料品の拡充、品揃えを充実させ魅力ある店舗づくりを目指す) → ④???