

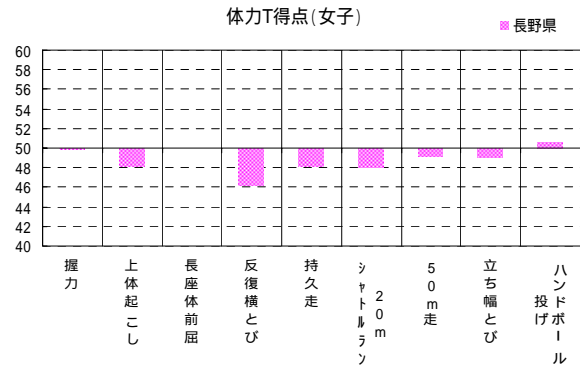
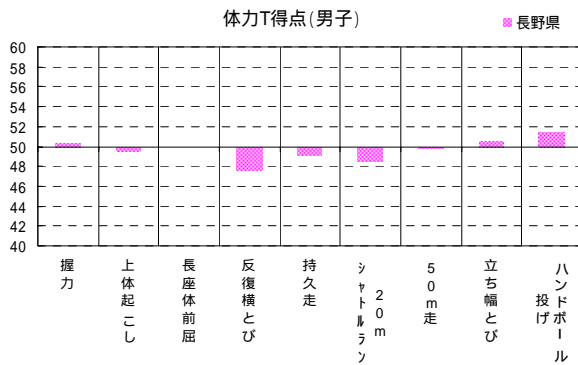
# 1 実技に関する調査の結果

## (1) 長野県の状況

- ・ 握力は、男子が全国平均を上回り、女子は平均を下回った。
- ・ 上体起こしは、男女とも全国平均を下回った。
- ・ 長座体前屈は、男女とも全国平均を上回った。
- ・ 反復横とびは、男女とも全国平均を下回った。
- ・ 持久走は、男女とも全国平均を下回った。
- ・ 20mシャトルランは、男女とも全国平均を下回った。
- ・ 50m走は、男女とも全国平均を下回った。
- ・ 立ち幅とびは、男子が全国平均を上回り、女子は平均を下回った。
- ・ ハンドボール投げは、男女とも全国平均を上回った。
- ・ 体力合計点は、男女とも全国平均を下回った。

網掛けは全国平均と同じ、もしくは上回ったもの

中学校 男子				中学校 女子			
調査項目	全国	長野県	差	調査項目	全国	長野県	差
握力(kg)	29.82	30.03	0.21	握力(kg)	23.98	23.94	-0.04
上体起こし(回)	26.73	26.44	-0.29	上体起こし(回)	22.08	21.09	-0.99
長座体前屈(cm)	42.91	42.92	0.01	長座体前屈(cm)	44.39	44.39	0.00
反復横とび(点)	50.50	48.55	-1.95	反復横とび(点)	44.56	42.05	-2.51
持久走(秒)	396.19	402.04	-5.85	持久走(秒)	294.25	302.64	-8.39
20mシャトルラン(回)	83.27	79.74	-3.53	20mシャトルラン(回)	56.35	52.22	-4.13
50m走(秒)	8.05	8.07	-0.02	50m走(秒)	8.90	8.97	-0.07
立ち幅とび(cm)	194.62	195.92	1.30	立ち幅とび(cm)	166.02	163.72	-2.30
ハンドボール投げ(m)	21.27	22.00	0.73	ハンドボール投げ(m)	13.40	13.64	0.24
体力合計点(点)	41.36	41.04	-0.32	体力合計点(点)	47.94	46.28	-1.66

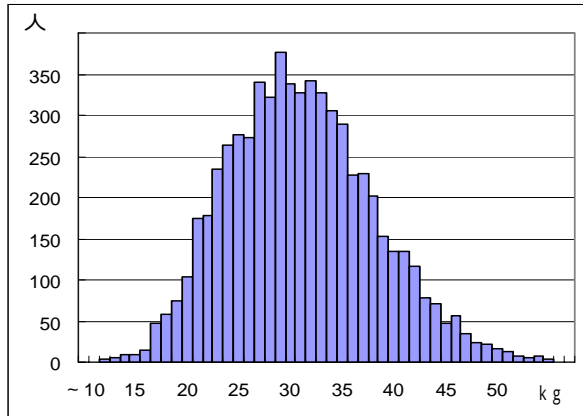


## (2) 調査種目及び体力合計点の長野県の状況

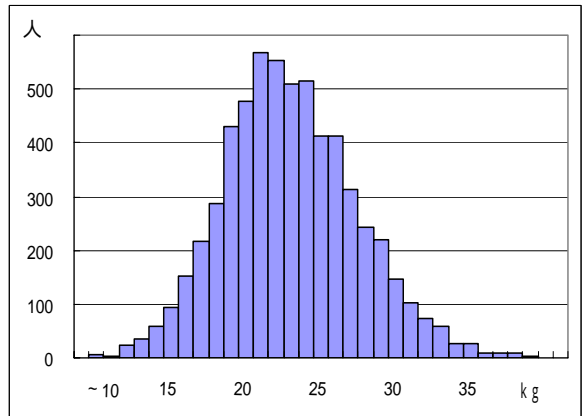
- ・ 各種目における分布状況や総合評価の各段階の構成比について、男女間で大きな違いは見られなかった。
- ・ 各種目における分布状況や総合評価の各段階の構成比についても、全国と大きな違いは見られなかった。

握力

男子	生徒数	平均値	標準偏差
全国	446,761	29.82	7.12
長野県	6,277	30.03	7.06

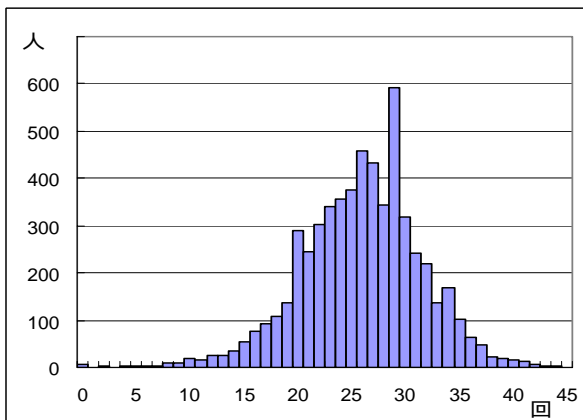


女子	生徒数	平均値	標準偏差
全国	424,388	23.98	4.52
長野県	6,008	23.94	4.49

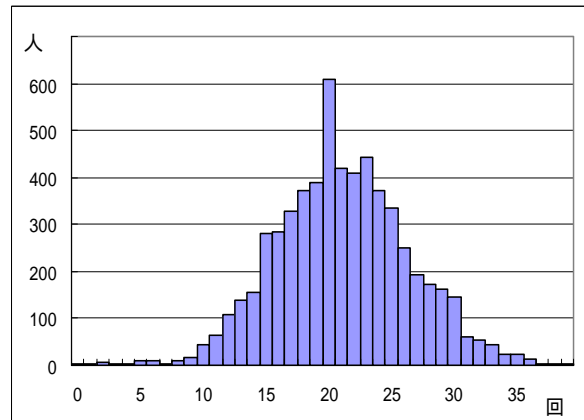


上体起こし

男子	生徒数	平均値	標準偏差
全国	443,316	26.73	5.89
長野県	6,238	26.44	5.74

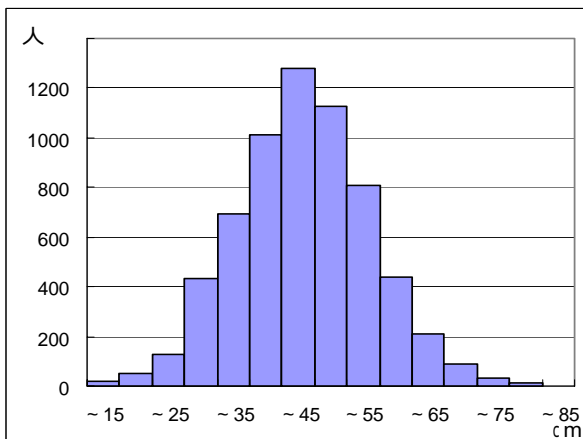


女子	生徒数	平均値	標準偏差
全国	420,961	22.08	5.57
長野県	5,966	21.09	5.32

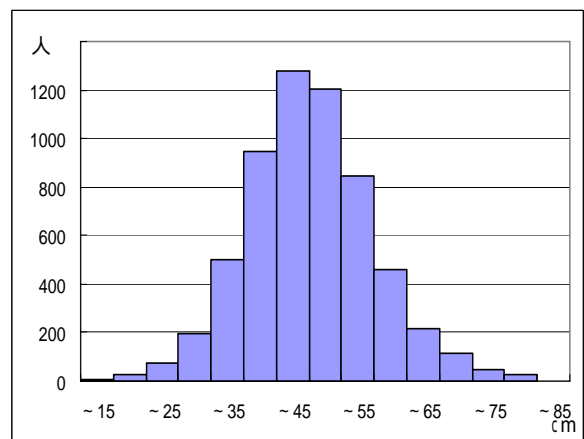


長座体前屈

男子	生徒数	平均値	標準偏差
全国	444,111	42.91	10.05
長野県	6,200	42.92	10.10

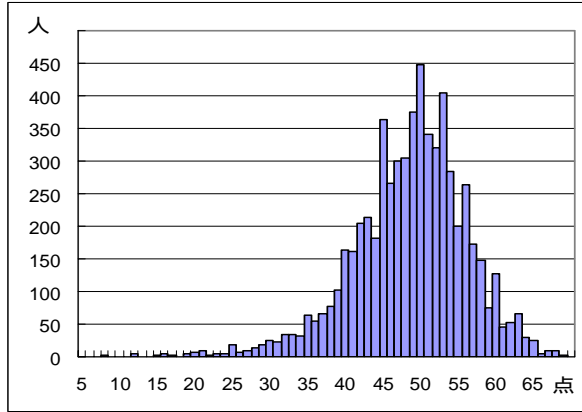


女子	生徒数	平均値	標準偏差
全国	422,235	44.39	9.43
長野県	5,947	44.39	9.76

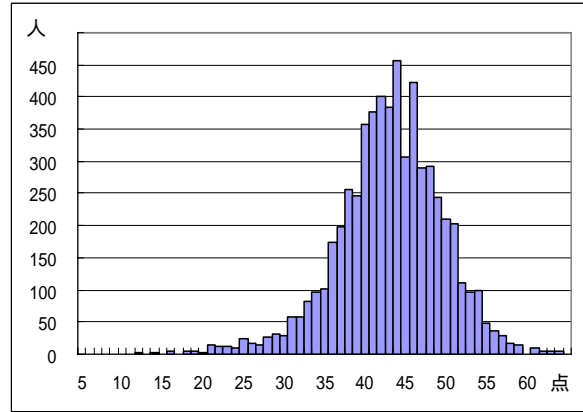


反復横とび

男子	生徒数	平均値	標準偏差
全国	440,658	50.50	7.65
長野県	6,187	48.55	7.62

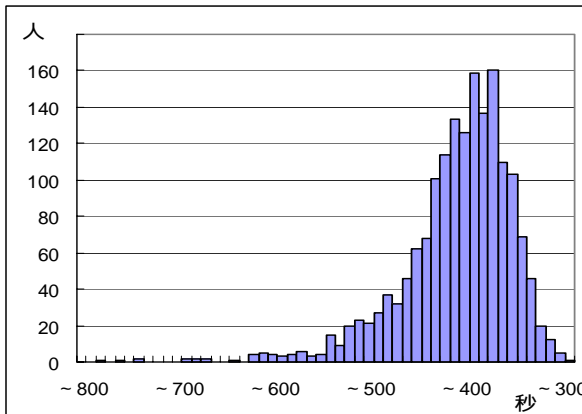


女子	生徒数	平均値	標準偏差
全国	418,297	44.56	6.55
長野県	5,907	42.05	6.60

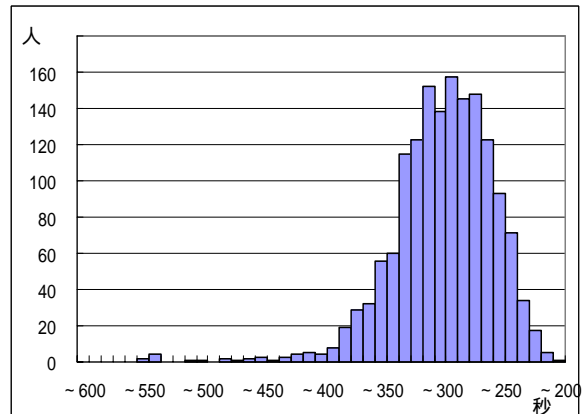


持久走

男子	生徒数	平均値	標準偏差
全国	244,959	396.19	62.28
長野県	1,700	402.04	58.83

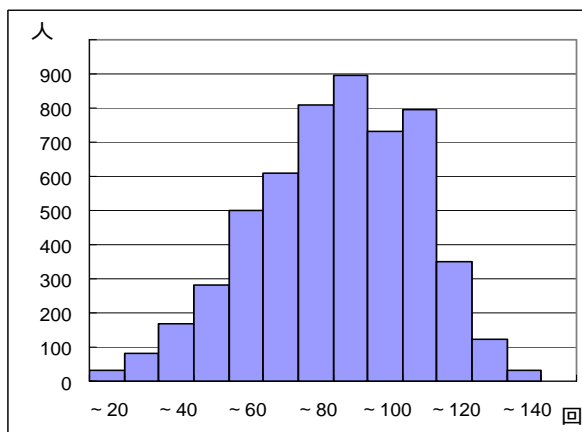


女子	生徒数	平均値	標準偏差
全国	228,054	294.25	44.80
長野県	1,560	302.64	43.73

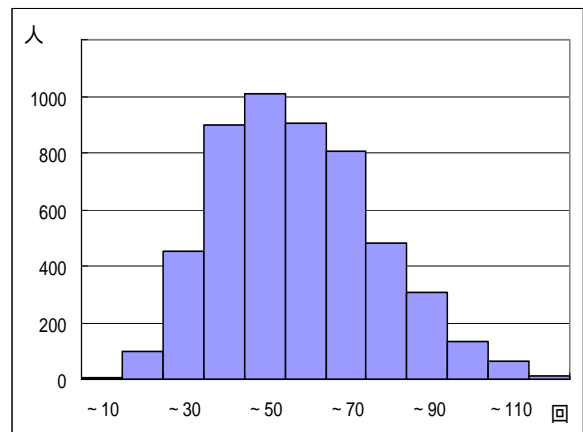


20mシャトルラン

男子	生徒数	平均値	標準偏差
全国	255,985	83.27	24.19
長野県	5,411	79.74	23.48

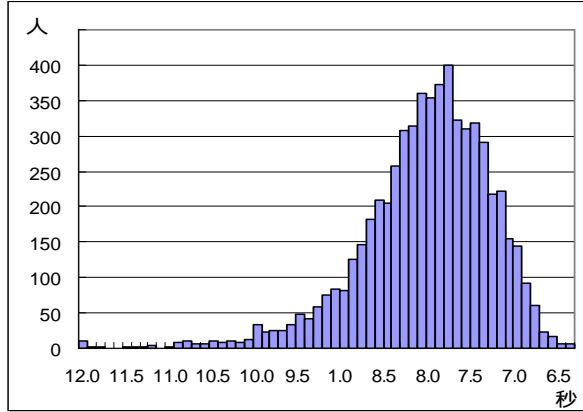


女子	生徒数	平均値	標準偏差
全国	242,917	56.35	20.25
長野県	5,166	52.22	19.30

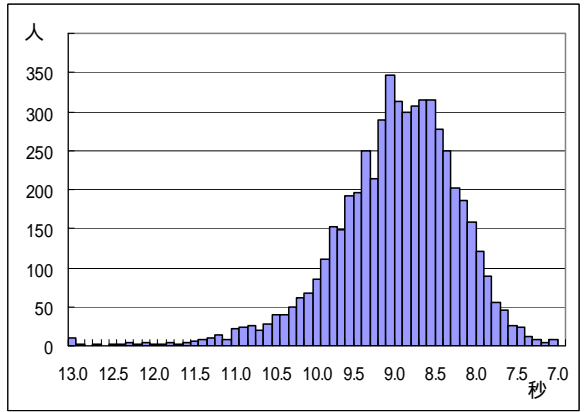


50m走

男子	生徒数	平均値	標準偏差
全国	437,563	8.05	0.80
長野県	6,068	8.07	0.78

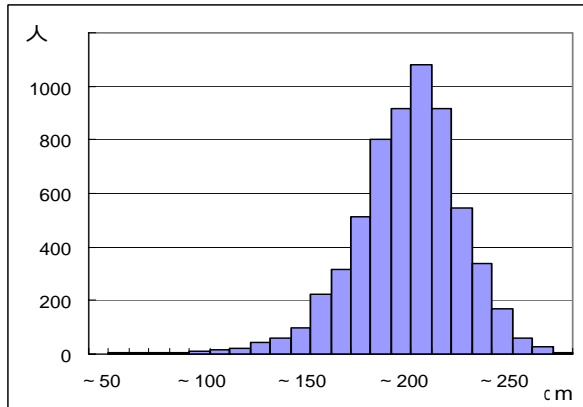


女子	生徒数	平均値	標準偏差
全国	413,361	8.90	0.79
長野県	5,752	8.97	0.78

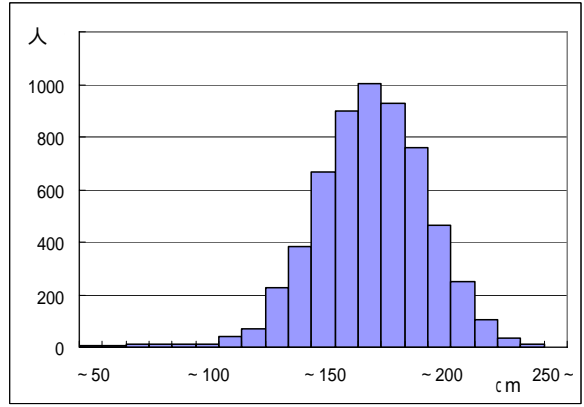


立ち幅とび

男子	生徒数	平均値	標準偏差
全国	440,916	194.62	26.31
長野県	6,191	195.92	27.02

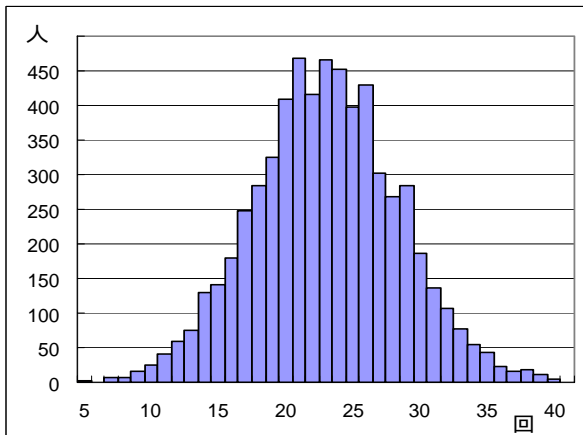


女子	生徒数	平均値	標準偏差
全国	418,692	166.02	23.88
長野県	5,903	163.72	24.36

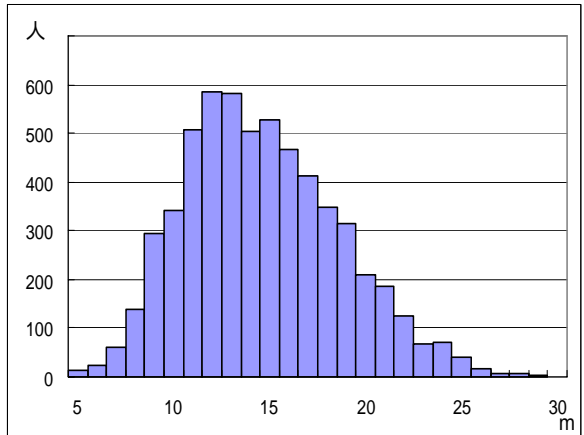


ハンドボール投げ

男子	生徒数	平均値	標準偏差
全国	439,974	21.27	5.32
長野県	6,110	22.00	5.40



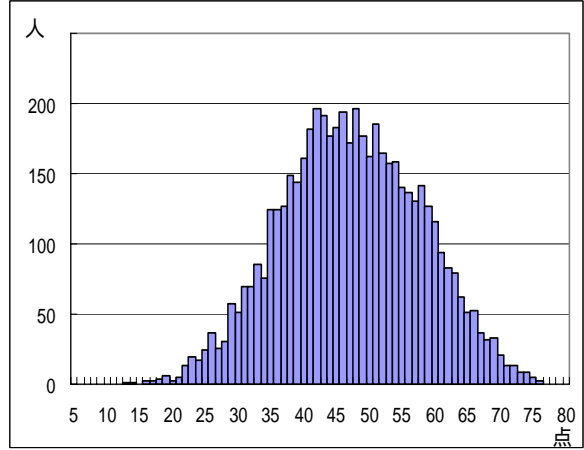
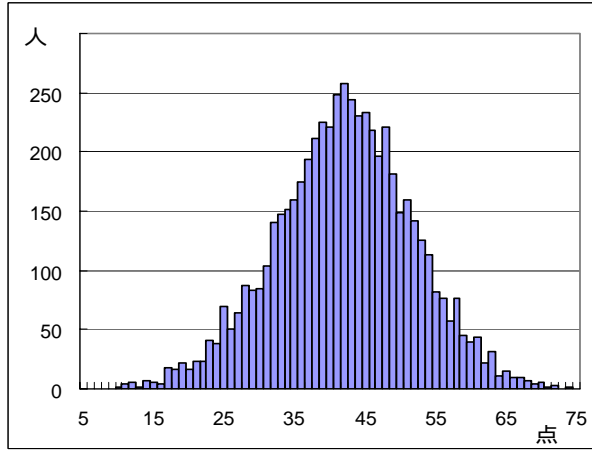
女子	生徒数	平均値	標準偏差
全国	418,816	13.40	3.99
長野県	5,838	13.64	4.04



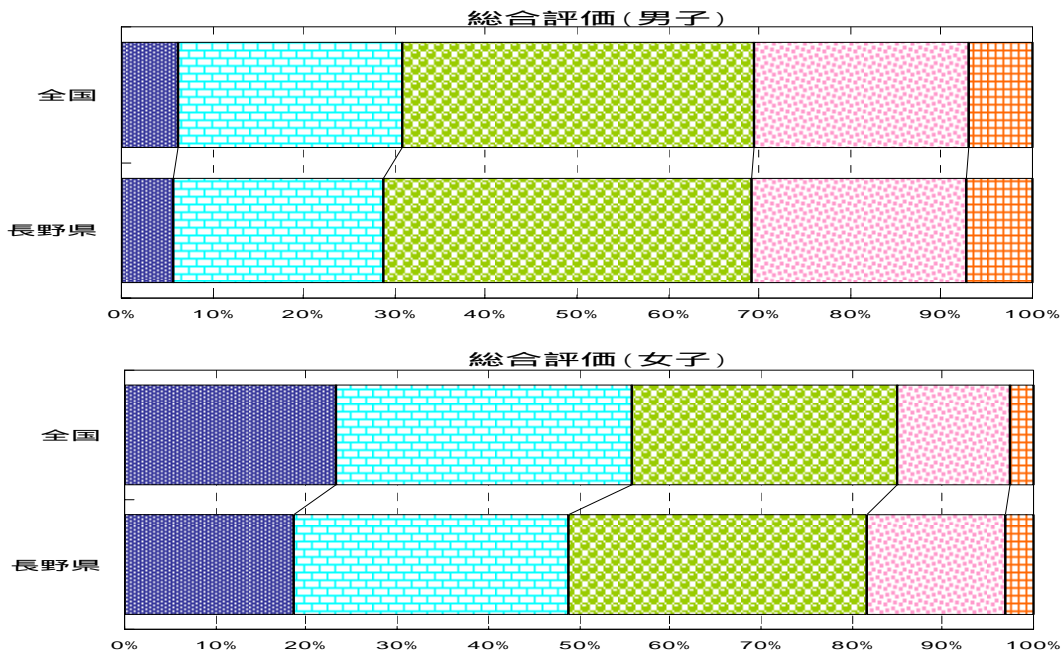
体力合計点

男子	生徒数	平均値	標準偏差
全国	406,266	41.36	9.85
長野県	5,650	41.04	9.77

女子	生徒数	平均値	標準偏差
全国	384,286	47.94	10.75
長野県	5,315	46.28	10.61



総合評価



### ( 3 ) 昭和 60 年度の体力水準との比較 ( 中学校 2 年生 )

本調査結果から、昭和 60 年度と比較可能な種目について、昭和 60 年度の各種目の平均値を下回っている生徒の割合を示した。

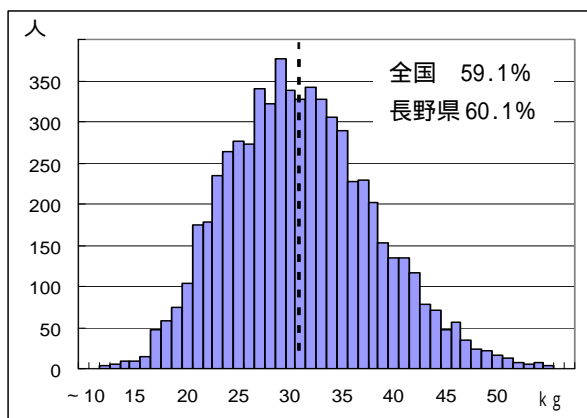
グラフの中の縦の点線は昭和 60 年度の平均値、グラフの中の%の数値は昭和 60 年度全国平均値を下回っている生徒の割合を示している。

- ・ すべての種目において、男女とも 50%以上の生徒が昭和 60 年度の平均値を下回った。
- ・ 50m 走の男子は、昭和 60 年度の全国平均値を下回る生徒の割合が、全国の値を下回った。

#### 【握力】

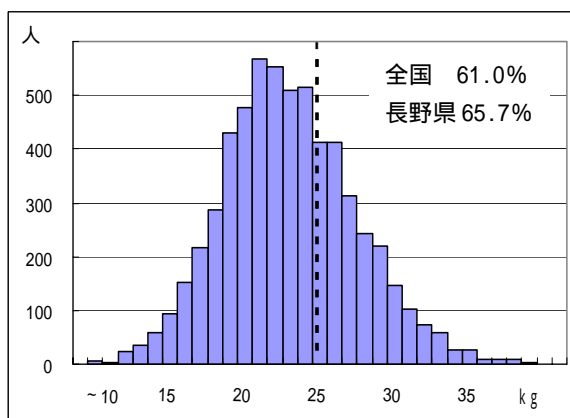
男子

昭和 60 年度全国平均 31.61kg



女子

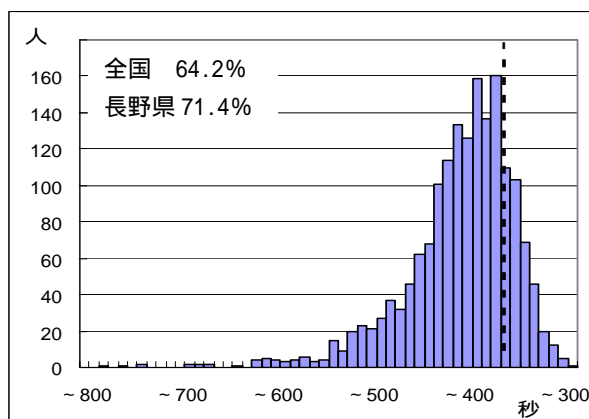
昭和 60 年度全国平均 25.56kg



#### 【持久走】

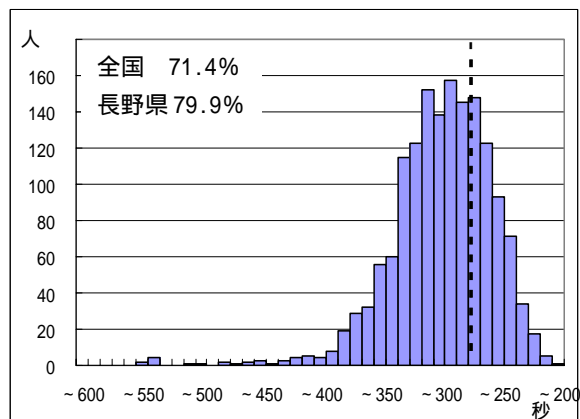
男子 1500m

昭和 60 年度全国平均 366.40 秒



女子 1000m

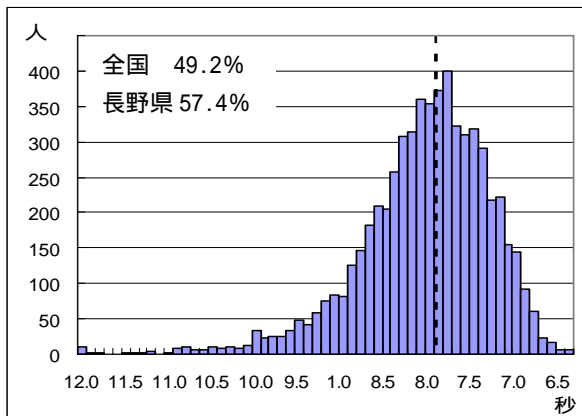
昭和 60 年度全国平均 267.11 秒



### 【50m走】

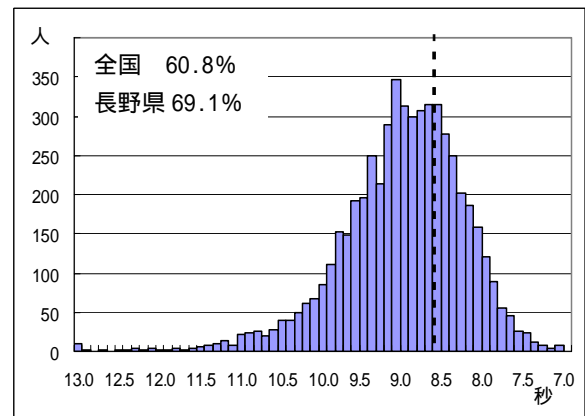
男子

昭和 60 年度全国平均 7.90 秒



女子

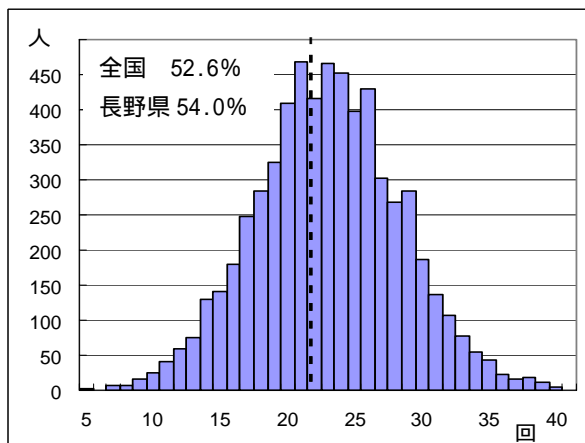
昭和 60 年度全国平均 8.57 秒



### 【ハンドボール投げ】

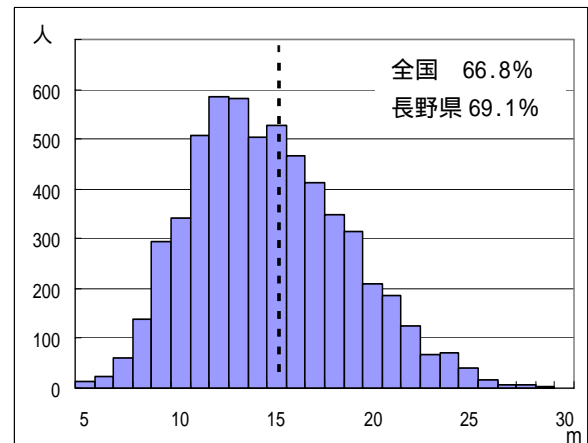
男子

昭和 60 年度全国平均 22.10m



女子

昭和 60 年度全国平均 15.36m



### ( 3 ) 体格に関する調査の結果

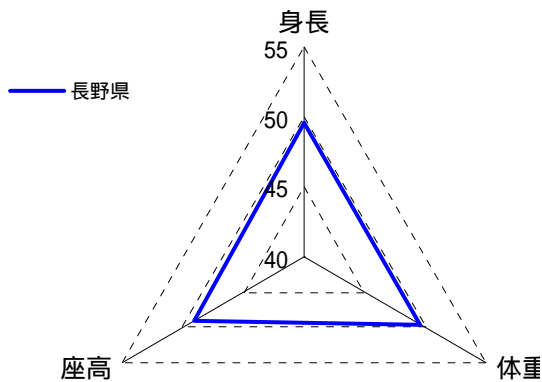
- ・ 身長・体重・座高は、それぞれ男女とも全国平均を下回った。
- ・ 痩身傾向時の出現率は、男女ともほぼ全国平均と同様であった。
- ・ 肥満傾向児の出現率は、男子全国平均を下回った。女子は高度肥満の出現率がわずかに全国平均を上回った。
- ・ 身長・体重・座高のバランスは、男女とも全国と大きな違いは見られなかった。

体格																			
中学校 2年男子	身長(cm)				体重(kg)				座高(cm)				肥満傾向児・痩身傾向児の出現率(%)						
	標本数	平均値	標準偏差	T得点	標本数	平均値	標準偏差	T得点	標本数	平均値	標準偏差	T得点	標本数	高度やせ	やせ	正常	軽度肥満	中等度肥満	高度肥満
全国	441,177	159.76	7.72	50.0	438,863	48.88	9.81	50.0	422,838	84.34	5.03	50.0	437,548	0.1%	1.8%	89.4%	4.0%	3.4%	1.3%
長野県	6,161	159.43	7.80	49.6	6,138	48.44	9.55	49.6	5,865	83.91	5.38	49.1	6,120	0.1%	2.0%	90.1%	4.0%	3.0%	0.9%

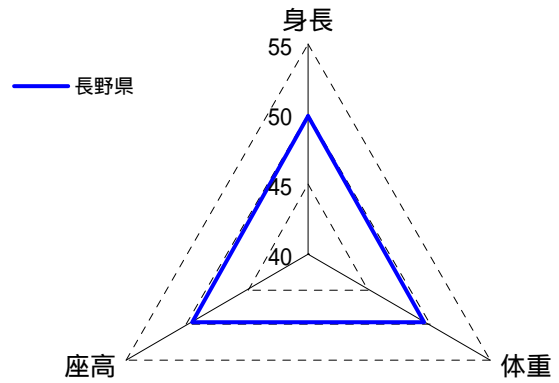
  

中学校 2年女子	身長(cm)				体重(kg)				座高(cm)				肥満傾向児・痩身傾向児の出現率(%)						
	標本数	平均値	標準偏差	T得点	標本数	平均値	標準偏差	T得点	標本数	平均値	標準偏差	T得点	標本数	高度やせ	やせ	正常	軽度肥満	中等度肥満	高度肥満
全国	419,802	154.96	5.36	50.0	409,508	46.94	7.58	50.0	401,791	83.39	3.57	50.0	408,665	0.1%	3.8%	88.7%	4.1%	2.6%	0.7%
長野県	5,896	154.91	5.24	49.9	5,711	46.65	7.41	49.6	5,650	83.23	3.67	49.6	5,702	0.1%	3.8%	89.4%	3.5%	2.3%	0.8%

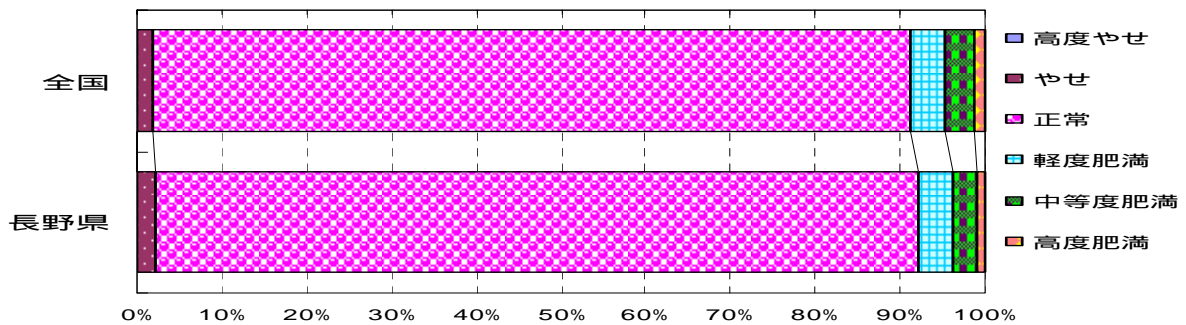
体格調査T得点(男子)



体格調査T得点(女子)



肥満傾向児・痩身傾向児の出現率(男子)



肥満傾向児・痩身傾向児の出現率(女子)

