

# こんなときは、すぐにお届けを!!

ご家庭で目の届く場所に掲示しておくとう便利です

## 漏水に関するお問い合わせは…

アパートや借家の場合は、管理会社や大家さんにもご連絡をお願いします。

地表が濡れているとき



壁が濡れているとき



**県営水道修繕センター** ☎ **0120-813283** 24時間電話受付 ※携帯電話・PHSからもご利用になれます。  
長野市篠ノ井布施高田1018-10

県の指定を受けた事業者(県営水道指定給水工事業業者)

水道設備は人の生命、健康に直接係る飲料水の衛生に関連する大事な施設であることから、国家資格を取得した技術者や工事に必要な器具を備えている工事業者(県で給水装置工事業者として指定します)が行うこととなっています。  
工事業者については、水道管理事務所にお問合せいただくか、県ホームページを参照してください。

長野県ホームページ <http://www.pref.nagano.jp/kigyuu/jigyoo/shitei.htm>

## 給水申込み・開閉栓・名義変更・使用水量・料金

などに関するお問い合わせは… ※県営水道では、料金徴収業務を(株)ジェネッツに委託しています。

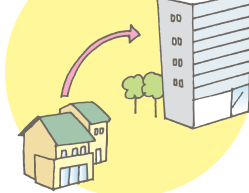
引っ越しの  
前に



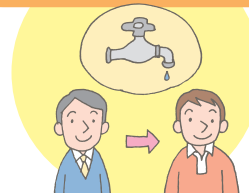
長い間水道を  
使用されないとき



納入通知書等の送付先を  
変更される時



水道の所有者、使用者を  
変更される時



(株)ジェネッツ 上田事務所 ☎ **0120-971124** TEL **0268-29-0810** FAX **0268-29-0820**  
上田市諏訪形613(上田水道管理事務所内)

(株)ジェネッツ 川中島事務所 ☎ **0120-971105** TEL **026-286-1815** FAX **026-286-1825**  
長野市川中島町四ツ屋100 川中島水道管理事務所内

## 家を新築されたとき、家を取り壊して水道を廃止するなど 工事に関するお問い合わせは…

上田市・千曲市(旧上山田町・戸倉町)、坂城町のお客様は

**上田水道管理事務所** TEL **0268-22-2110** FAX **0268-22-2994**  
上田市諏訪形613 [uedasui@pref.nagano.jp](mailto:uedasui@pref.nagano.jp)

長野市・千曲市(旧更埴市)のお客様は

**川中島水道管理事務所** TEL **026-284-1700** FAX **026-284-1702**  
長野市川中島町四ツ屋100 [kawanakajimasui@pref.nagano.jp](mailto:kawanakajimasui@pref.nagano.jp)

**長野県企業局**

事業課 ☎ **026-235-7381** FAX **026-235-7388** [jigyoo@pref.nagano.jp](mailto:jigyoo@pref.nagano.jp)  
長野市大字南長野字幅下692-2(長野県庁内) <http://www.pref.nagano.jp/kigyoo/jigyoo/suidou/index.htm>

長野県  
つながる 信州

