

このお知らせは、県営水道をご利用されている皆様にお届けしています。

けんえいすいどう

vol.2
2018
長野県企業局
平成30年(2018年)12月

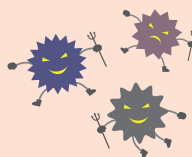


水道水で

インフルエンザ予防!

毎年約10人に1人が感染しています!!

秋になると空気が乾燥して、**風邪**や**インフルエンザ**のウイルスが活発になります。
普段からできる**インフルエンザ予防法**をご紹介します。



\\ ひと足早く始めませんか //

インフルエンザの感染を防ぐポイント



1 こまめな手洗い・うがい

帰宅時や食事の前などこまめに手洗いやうがいをしましょう。

2 毎日の健康管理

インフルエンザは免疫力が弱っていると感染しやすくなります。

3 流行前の予防接種

インフルエンザワクチンを打つことで発病の可能性を減らすことができ、重症化を予防することができます。

4 適度な湿度を保つ

空気が乾燥すると、のどの粘膜の防御機能が低下します。乾燥しやすい室内では、加湿器を使って適度な湿度(50%~60%)を保ちましょう。

5 人混みや繁華街への外出を控える

インフルエンザが流行してきたら人混みや繁華街への外出を控えましょう。

6 不織布型マスクの着用

人混みに入るときは、一つの防御策として、マスクを着用しましょう。



水道水の意外な効果



水道水は塩素で消毒されているため**インフルエンザウイルス**にも**効果的**といわれています。**水道水**でこまめな「うがい」や「手洗い」を習慣にして雑菌の増殖を防ぎましょう!!

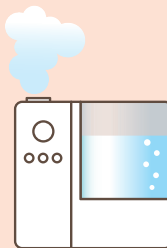
☆塩素は雑菌や病原菌などには強力な殺菌力を持っていますが、水道水に含まれる濃度では、体内に入るとその効果はすぐに消えてしまうので健康には影響ありません。

●厚生労働省ホームページ 新型インフルエンザ対策マニュアル策定指針より

\\ 加湿するときも水道水が効果的!! //

水道水は塩素が含まれているため加湿器にも最適ですよ!!

※水道水の塩素は時間とともに減少していきます。こまめに入れ替えをしましょう!





災害はいつ起こるかわかりません!!

災害への備えは万全ですか



大規模地震や水害などの自然災害によりライフラインが寸断されてしまったときに、真っ先に困るのが「水」です。飲料水はもちろんのこと、食事やトイレ、洗濯などあらゆる場面で水は欠かせません。今から災害に備え、水を備蓄しましょう!!

飲料水の備蓄をしましょう!

飲料水は**1人1日3リットル**必要と言われています。大きな災害が発生すると復旧体制が整うまでに**3日**程度かかります。

断水に備え、飲料水を備蓄しましょう!



×

3日分

×

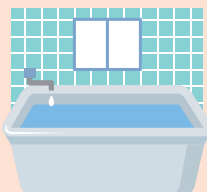


家族の人数分

1人1日3リットル

お風呂の水も利用しましょう!

水道が断水した場合、最も困るのがトイレの水と言われています。**浴槽1杯分で水洗トイレを約20～25回分**も使うことができます。



屋外へ避難した児童たち

いざという時のための防災訓練

企業局では、各現地機関で防災訓練を実施しています。11月1日に上田水道管理事務所において、訓練を実施しました。応急給水訓練では、実際の避難所にも指定されている千曲市立上山田小学校で、児童参加の訓練を実施しました。当日はアルクマも参加し、児童の給水訓練の様子を見守っていました。



実際に給水袋に水をくむ様子

最寄りの応急給水拠点を確認しましょう



水道モニター施設見学会を開催しました

諏訪形浄水場施設見学会には6名、四ツ屋浄水場施設見学会には15名の水道モニターの方々にご参加いただきました。当日は、頭首工、浄水場、配水池等の現場を見学していただき、そのあと意見交換会も行いました。水道モニターの皆様には多くの貴重なご意見をいただき、ありがとうございました。



篠ノ井調整池屋上にて



諏訪形浄水場内の見学



水道管の凍結 にご注意ください!

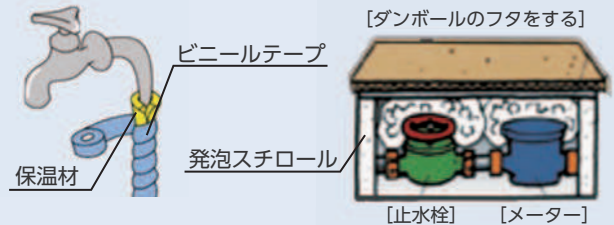
- 4℃程度以下は破損事故が多くなります

凍結を防ぐには?

●水道管は寒さが苦手!

屋外の水道管には、保温材や凍結防止帯などを巻いて保温しましょう。

天気予報を見て、早目に凍結防止帯の電源を入れましょう。



●メーターボックスにも防寒を!

メーターボックスにも布や発泡スチロールを入れて保温しましょう。

●不凍栓(水抜栓)の開閉は完全に!

蛇口を開いている状態で、不凍栓をしっかりと閉めましょう。

もし凍結してしまったら

●水道が凍って出ないとき!

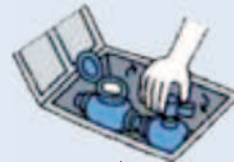


ぬるま湯を
ゆっくりと

蛇口にタオルをかぶせ、**ぬるま湯**をゆっくりかけて温めてください。

※熱湯をかけないでください。蛇口や水道管を痛めるだけでなく、やけどの原因になります。

●水道管が破裂したとき!



止水栓を
閉める

- ①止水栓(元栓)を閉めてください。
- ②止まらないときは破裂した箇所にテープか布をしっかり巻き、修繕センターまたは県営水道指定給水装置工事事業者へ修理の依頼をしてください。

不在中の漏水にご注意ください

長期間不在のお宅では、漏水が発見しにくくなります。宅内の配管から漏水した場合、水道料金や工事代金は原則としてお客様の負担となります。長期間留守にする場合は止水栓を閉め、水抜きをしましょう。



水道メーター付近の除雪のお願い



水道メーターの検針は2ヶ月ごとにお伺いしています。検針は、お客様の水道料金を算定するのに重要な役割を果たします。また、水道管の破損や漏水を早期に発見することもあります。





STOP! 水質汚濁事故!



灯油の流出に 気を付けてください!

寒い日が続く季節になり、ストーブなどで灯油を使うご家庭も多いこと
思います。

**ホームタンクから灯油を移す際は、絶対に目を離さないでください。また、
バルブの閉め忘れにもご注意ください。**

灯油が水道水の水源である川などに流入すると、安全な水道水が作れな
くなってしまいます。灯油を移す際は十分ご注意ください。

もし、流出してしまった際には、速やかに最寄りの消防署(119番)、市役
所・町役場または地域振興局へご連絡をお願いします。

上田市

上田市 生活環境部生活環境課
TEL: 0268-23-5120
上田地域振興局 環境課
TEL: 0268-25-7134

坂城町

坂城町 住民環境課
TEL: 0268-75-6204

千曲市

千曲市 環境課
TEL: 026-273-1111

(坂城町・千曲市共通)長野地域振興局 環境課 TEL: 026-234-9590

長野市

長野市 環境部
環境保全温暖化対策課
TEL: 026-224-8034

宅内の漏水・給水施設に関すること

●県営水道修繕センター

〒388-8007
長野市篠ノ井布施高田1018-10



0120-813-283 (24時間電話受付)

※携帯電話・PHSからもご利用になれます。

●県の指定を受けた事業者

(県営水道指定給水装置工事事業者)

長野県ホームページアドレス

(<http://www.pref.nagano.lg.jp/>) 内の検索欄に「給水装置工事」と入力し、検索

料金・開閉栓・名義変更・使用水量などに関すること

上田市・千曲市(旧上山田町、戸倉町)・坂城町のお客様は、

ヴェオリア・ジェネッツ(株)上田事務所

0120-971-124
(土、日、祝日等休日を除く8時30分~17時15分)

〒386-0032 上田市諏訪形613 上田水道管理事務所内
TEL 0268-29-0810 FAX 0268-29-0820

長野市・千曲市(旧更埴市)のお客様は、

ヴェオリア・ジェネッツ(株)川中島事務所

0120-971-105
(土、日、祝日等休日を除く8時30分~17時15分)

〒381-2231 長野市川中島町四ツ屋100 川中島水道管理事務所内
TEL 026-286-1815 FAX 026-286-1825

給水申込・宅外の漏水・水道工事の苦情・施設見学・水道水に関すること

上田市・千曲市(旧上山田町、戸倉町)・坂城町のお客様は、

上田水道管理事務所

〒386-0032 上田市諏訪形613
TEL 0268-22-2110 FAX 0268-22-2994
E-mail:uedasui@pref.nagano.lg.jp



長野市・千曲市(旧更埴市)のお客様は、

川中島水道管理事務所

〒381-2231 長野市川中島町四ツ屋100
TEL 026-284-1700 FAX 026-284-1702
E-mail:kawanakajimasui@pref.nagano.lg.jp



確かな暮らしが営まれる美しい信州
~学びと自治の力で拓く新時代~

しあわせ信州創造プラン2.0
(長野県総合5か年計画) 推進中



水の恵みを
未来へつなぐ



〈発行〉長野市大字南長野字幅下692-2(長野県庁内)

長野県企業局水道事業課 TEL: 026-235-7381 FAX: 026-235-7388 e-mail: kigy@pref.nagano.lg.jp
県ホームページ <http://www.pref.nagano.lg.jp/> 内の検索欄に「けんえいすいどう」と入力し、検索



この冊子は大切な地球資源を守るため、環境にやさしい植物性インキと古紙80%再生紙を使用しています。

けんえいすいどう

検索