

## 長野県感染症情報（2024年（令和6年）第12週） （2024年3月18日 ～ 2024年3月24日）

2024年（令和6年）3月27日  
（問合せ先）  
長野県健康福祉部感染症対策課 伊藤、二本松  
026-235-7148(直) 026-232-0111(代)内線2646  
026-235-7334(FAX)  
Email kansen@pref.nagano.lg.jp

### ●全数把握感染症

潜在性結核感染症2例、ウイルス性肝炎1例、急性脳炎1例、梅毒1例の届出がありました。

### ●定点把握感染症

インフルエンザは3週続けて増加して、定点あたり19.58人でした。

新型コロナウイルス感染症(COVID-19)は先週から減少して、定点あたり5.86人でした。

引き続き、外出後の手洗いや手指消毒、室内の換気や適度な湿度の保持、適切なマスクの着脱、症状がある場合の咳エチケットなど、「かからない」、「うつさない」ように十分注意しましょう。

○第13週は、4月3日（水）発行予定です。

○インフルエンザ情報（季節性インフルエンザ）

<https://www.pref.nagano.lg.jp/kansensho-taisaku/kenko/kenko/kansensho/joho/influ.html>

○学校等のインフルエンザ様疾患による休業状況

<https://www.pref.nagano.lg.jp/hoken-shippei/kenko/kenko/kansensho/joho/influ2.html>

○厚生労働省 インフルエンザ（総合ページ）

[https://www.mhlw.go.jp/stf/seisakunitsuite/bunya/kenkou\\_iryuu/kenkou/kekaku-kansenshou/infuleza/index.html](https://www.mhlw.go.jp/stf/seisakunitsuite/bunya/kenkou_iryuu/kenkou/kekaku-kansenshou/infuleza/index.html)

○新型コロナウイルス感染症対策 総合サイト

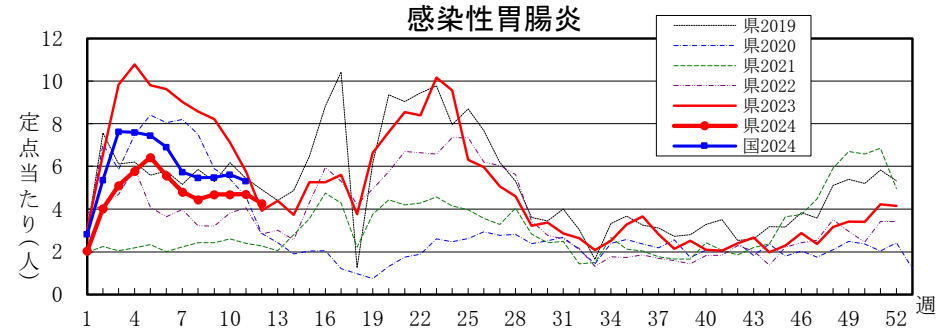
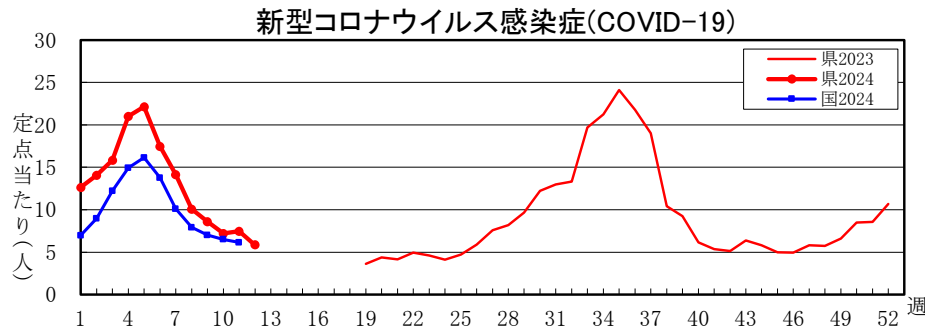
<https://www.pref.nagano.lg.jp/hoken-shippei/kenko/kenko/kansensho/joho/corona.html>

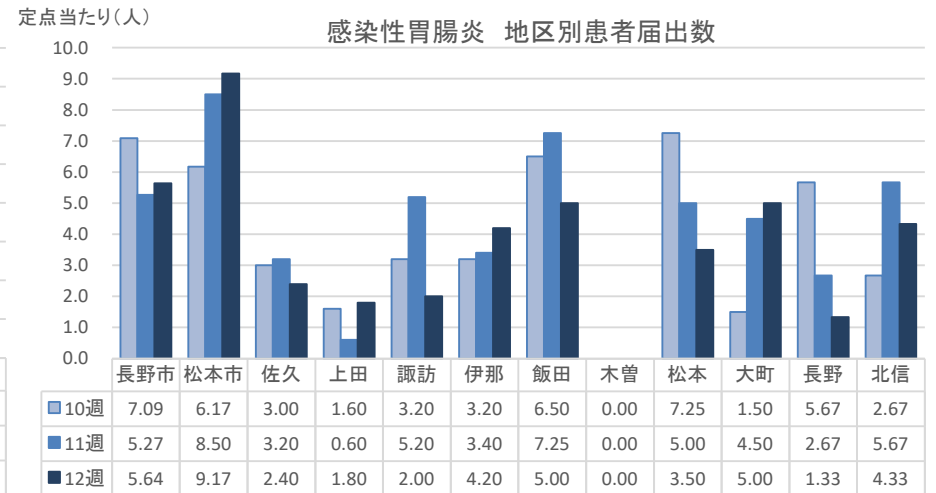
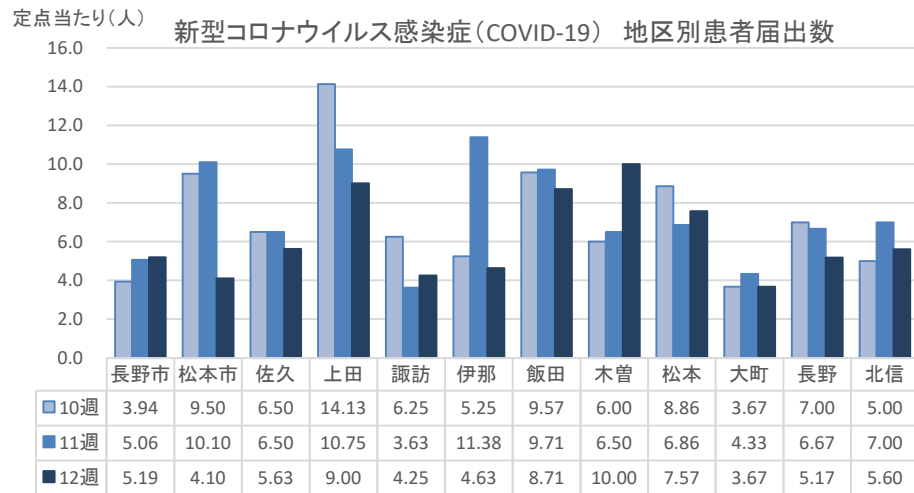
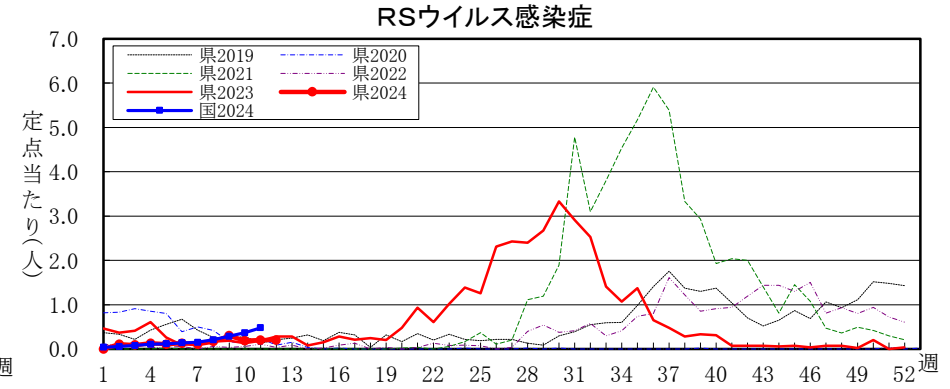
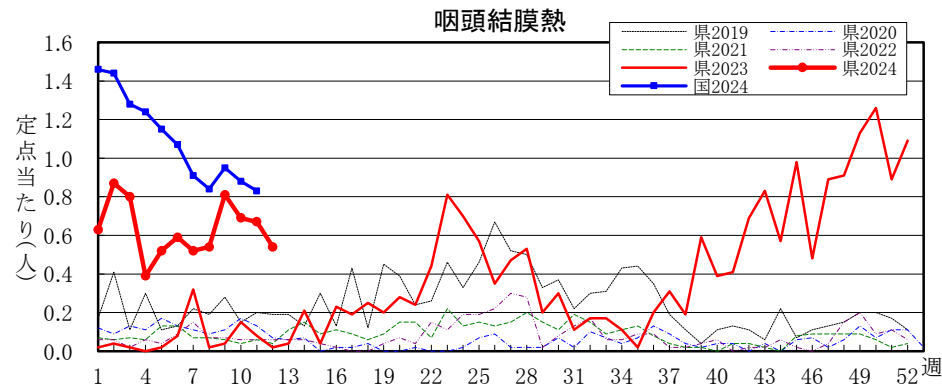
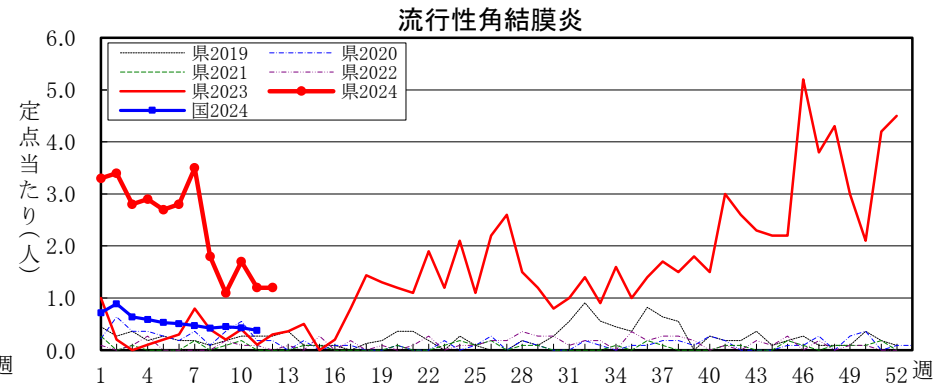
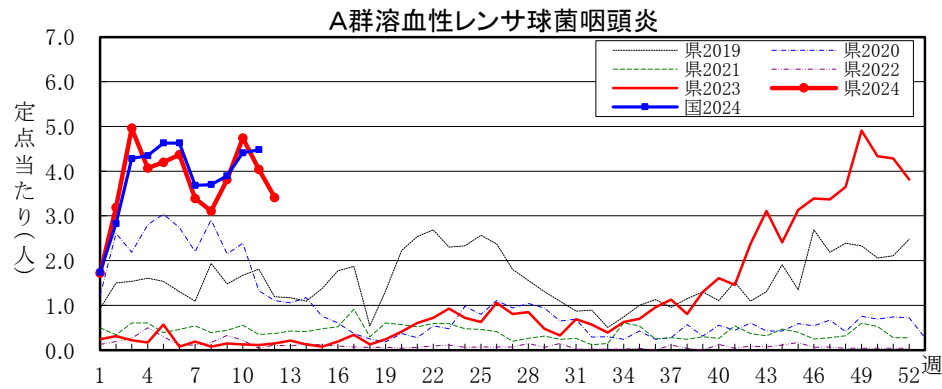
### 全数把握感染症届出状況

一類感染症	なし
二類感染症	潜在性結核感染症2例
三類感染症	なし
四類感染症	なし
五類感染症	ウイルス性肝炎1例、急性脳炎1例、梅毒1例
動物感染症	なし

### 定点把握感染症届出状況

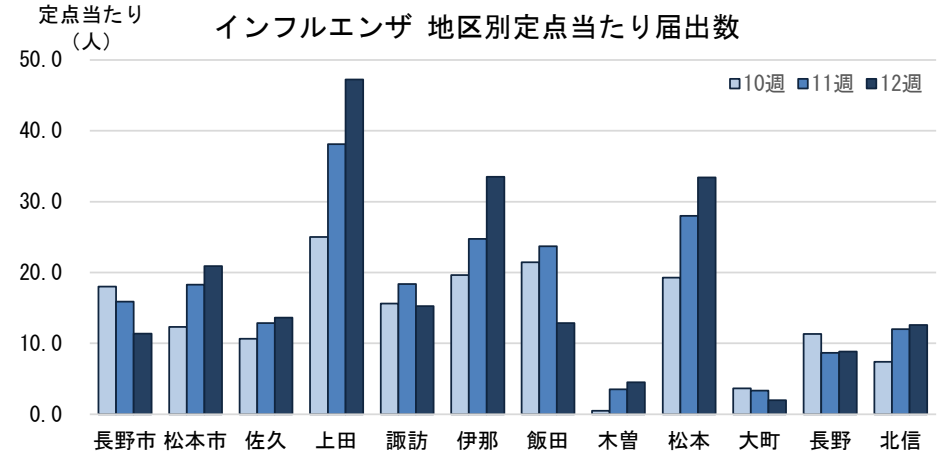
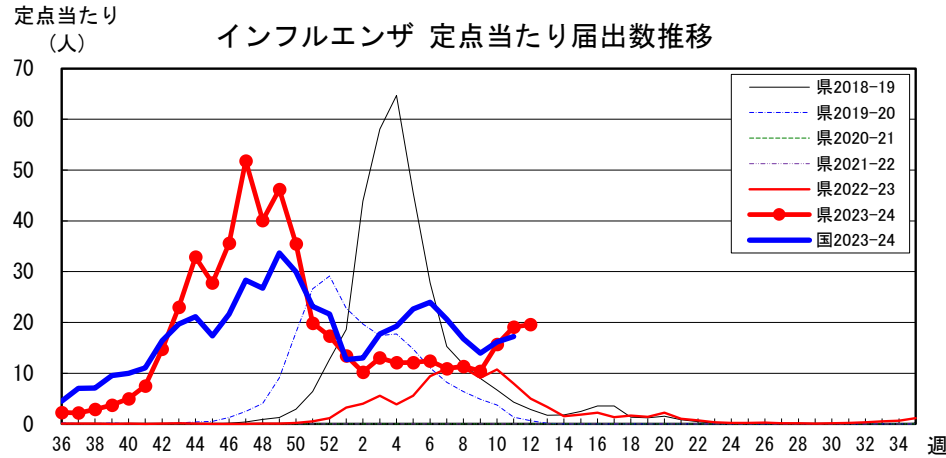
感染症名	今週	1週前	2週前
1 インフルエンザ	19.58	19.10	15.68
2 新型コロナウイルス感染症	5.86	7.47	7.20
3 感染性胃腸炎	4.26	4.70	4.69
4 A群溶血性レンサ球菌咽頭炎	3.41	4.04	4.74
5 流行性角結膜炎	1.20	1.20	1.70







## 長野県インフルエンザ情報（2024年（令和6年）第12週） （2024年3月18日 ～ 2024年3月24日）



### ・地区別定点あたり届出数（最近5週間）

	定点数	定点あたり届出数(人)				
		8週	9週	10週	11週	12週
長野市	16	13.50	11.25	18.00	15.88	11.38
松本市	10	6.00	4.70	12.30	18.30	20.90
佐久	8	10.38	7.38	10.63	12.88	13.63
上田	8	13.75	20.38	25.00	38.13	47.25
諏訪	8	11.38	14.00	15.63	18.38	15.25
伊那	8	19.25	15.25	19.63	24.75	33.50
飯田	7	19.71	10.86	21.43	23.71	12.86
木曾	2	5.50	1.00	0.50	3.50	4.50
松本	7	10.14	12.14	19.29	28.00	33.43
大町	3	1.67	2.33	3.67	3.33	2.00
長野	6	5.83	7.67	11.33	8.67	8.83
北信	5	5.40	3.20	7.40	12.00	12.60
全県	88	11.38	10.40	15.68	19.10	19.58

### ・インフルエンザウイルスサーベイランス（地区別検体数及び結果）

	第 10 週						第 11 週						シーズン累計(36週～)								
	検体数	AH1pdm09	AH3亜型(A香港)	B(山形)	B(ヒノカ)	検査中	不検出	検体数	AH1pdm09	AH3亜型(A香港)	B(山形)	B(ヒノカ)	検査中	不検出	検体数	AH1pdm09	AH3亜型(A香港)	B(山形)	B(ヒノカ)	検査中	不検出
長野市	3	-	1	-	2	-	-	2	-	-	-	2	-	-	120	18	86	-	15	-	1
松本市	-	-	-	-	-	-	-	6	-	-	-	6	-	-	151	37	87	-	16	6	5
佐久	-	-	-	-	-	-	-	-	-	-	-	-	-	-	35	17	15	-	1	-	2
上田	-	-	-	-	-	-	-	1	-	-	-	1	-	-	10	4	3	-	2	1	-
諏訪	-	-	-	-	-	-	-	-	-	-	-	-	-	-	4	-	3	-	-	-	1
伊那	-	-	-	-	-	-	-	-	-	-	-	-	-	-	2	-	2	-	-	-	-
飯田	-	-	-	-	-	-	-	-	-	-	-	-	-	-	4	3	-	-	1	-	-
木曾	-	-	-	-	-	-	-	-	-	-	-	-	-	-	3	-	3	-	-	-	-
松本	1	-	-	-	1	-	-	-	-	-	-	-	-	-	19	4	14	-	1	-	-
大町	-	-	-	-	-	-	-	-	-	-	-	-	-	-	3	-	3	-	-	-	-
長野	-	-	-	-	-	-	-	1	-	-	-	1	-	-	37	8	22	-	3	1	3
北信	-	-	-	-	-	-	-	-	-	-	-	-	-	-	5	-	4	-	-	-	1
合計	4	-	1	-	3	-	-	10	-	-	-	2	8	-	393	91	242	-	39	8	13

検体数「-」の地区は、検体が採取されなかったことを示す。速報値のため今後の集計で変更が生じることがあります。

学校等での集団発生 <https://www.pref.nagano.lg.jp/hoken-shippei/kenko/kenko/kansensho/joho/influ2.html>

参考: 注意報の基準値: 10人以上30人未満

警報の基準値: 30人以上

(警報の終息基準値: 10人未満)