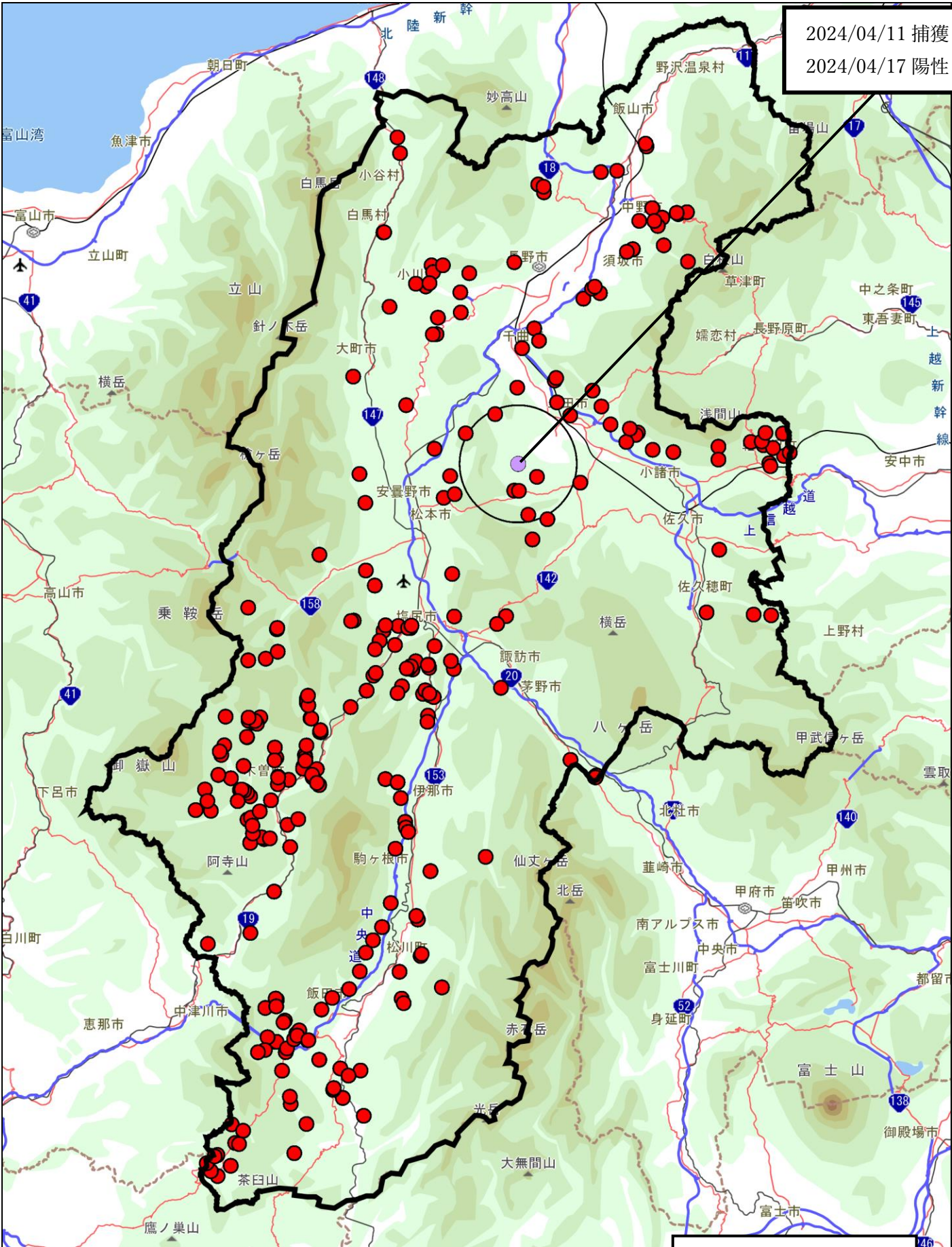


2024/04/11 捕獲  
2024/04/17 陽性



● : 陽性地点  
※円は半径 10 km 範囲  
(新規陽性地点のみ)

長野県における野生イノシシのCSF(豚熱)・ASF(アフリカ豚熱)検査実施状況(令和6年度～)

番号	発見 状態	発見又は 捕獲日	発見又は 捕獲場所	成長 区分	性別	検査日	CSF		ASF	地域振興局
							遺伝子 検査結果	(参考)抗体 検査結果	遺伝子 検査結果	
3857	捕獲	2024/3/30	上田市	幼獣	♀	4/3	陽性	+	陰性	上田
3858	捕獲	2024/4/2	千曲市	成獣	♂	4/10	陰性	-	陰性	長野
3859	死亡	2024/4/2	山ノ内町	成獣	♂	4/10	陽性	NT	陰性	北信
3860	捕獲	2024/4/3	木島平村	成獣	♀	4/10	陰性	-	陰性	北信
3861	捕獲	2024/4/4	軽井沢町	成獣	♂	4/10	陰性	-	陰性	佐久
3862	捕獲	2024/4/6	木島平村	成獣	♂	4/10	陰性	-	陰性	北信
3863	捕獲	2024/4/4	安曇野市	成獣	♀	4/10	陰性	-	陰性	松本
3864	捕獲	2024/4/7	南箕輪村	成獣	♀	4/10	陰性	-	陰性	上伊那
3865	捕獲	2024/4/8	木島平村	成獣	♀	4/10	陰性	-	陰性	北信
3866	捕獲	2024/4/6	飯山市	成獣	♂	4/17	陰性	-	陰性	北信
3867	捕獲	2024/4/9	木島平村	成獣	♀	4/17	陰性	-	陰性	北信
3868	死亡	2024/4/10	上田市	成獣	♀	4/17	陰性	NT	陰性	上田
3869	捕獲	2024/4/11	千曲市	成獣	♀	4/17	陰性	+	陰性	長野
3870	捕獲	2024/4/11	上田市	成獣	♂	4/17	陽性	+	陰性	上田
3871	捕獲	2024/4/12	岡谷市	成獣	♀	4/17	陰性	+	陰性	諏訪
3872	捕獲	2024/4/16	千曲市	成獣	♀	4/24	陰性	-	陰性	長野
3873	捕獲	2024/4/17	千曲市	成獣	♀	4/24	陰性	-	陰性	長野
3874	捕獲	2024/4/17	阿南町	成獣	♀	4/24	陰性	-	陰性	南信州
3875	捕獲	2024/4/18	木曾町	成獣	♀	4/24	陰性	-	陰性	木曾
3876	捕獲	2024/4/19	佐久市	成獣	♀	4/24	陰性	+	陰性	佐久
3877	死亡	2024/4/21	小谷村	不明	不明	4/24	陰性	NT	陰性	北アルプス
3878	捕獲	2024/4/21	阿南町	成獣	♂	4/24	陰性	-	陰性	南信州

NT：検査不能により検査未実施