



## 長野県畜産試験場の飼養豚において豚コレラの感染が確認されました

畜産試験場の飼養豚が本日、豚コレラ患畜であることが確認され、これを受け、長野県特定家畜伝染病防疫対策本部会議を開催します。

### 1 豚コレラ遺伝子解析結果

国立研究開発法人農業・食品産業技術総合研究機構動物衛生研究部門で精密検査を実施したところ9月14日（土）に豚コレラの患畜であることが確認されました。（確認された豚コレラウイルスの遺伝子系統樹は別添のとおり）

### 2 今後の対応

（1）長野県特定家畜伝染病防疫対策本部会議 ※取材可能です

日 時：令和元年9月14日（土） 7時00分から  
場 所：県庁 3階 特別会議室

（2）家畜伝染病予防法に基づき畜産試験場において防疫措置を実施します。

なお、畜産試験場では豚コレラの疑いが生じた9月12日（木）から豚の移動を自粛しています。

### 【報道機関へのお願い】

今後とも、本病に関する速やかな情報提供に努めますので、**畜産試験場での取材は防疫措置の遅れ及び本病のまん延を引き起こす恐れがあることから、厳に慎んでください**

農政部 農業政策課 企画係  
（課長）草間康晴（担当）寺澤一宏  
電話 026-235-7213（直通）  
026-232-0111（代表）内線 3019  
FAX 026-235-7393  
E-mail nosei@pref.nagano.lg.jp

農政部 園芸畜産課 家畜防疫対策室  
（室長）荒井一哉（担当）松浦昌平  
電話 026-235-7232（直通）  
026-232-0111（代表）内線 3175  
FAX 026-235-7481  
E-mail enchiku@pref.nagano.lg.jp

松本地域振興局 農政課 生産振興係  
（課長）古田豊文（担当）白石順一  
電話 0265-76-6812（直通）  
0265-78-2111（代表）内線 2371  
FAX 0265-78-9349  
E-mail matsuchi-nosei@pref.nagano.lg.jp

# 豚コレラウイルスの遺伝子系統樹 (5'UTR領域: 150bp)

## 岐阜

- 1例目 豚農場 (2018/8/24~9/8)
- 2例目 豚農場 (11/15)
- 3例目 豚農場 (12/4)
- 4例目 イノシシ農場 (12/10)
- 5例目 豚農場 (12/14)
- 6例目 豚農場 (12/24)
- 7例目 豚農場 (2019/1/28) と関連農場 (1/29)
- 愛知1例目関連農場 (2/5)
- 8例目 (10例目) 豚農場 (2/18)
- 9例目 (11例目) 豚農場 (3/6)
- 10例目 (12例目) 豚農場 (3/22)
- 11例目 (17例目) 豚農場 (3/29)
- 12例目 (18例目) 豚農場 (4/8)
- 13例目 (20例目) 豚農場 (4/16)
- 14例目 (24例目) 豚農場 (5/24)
- 15例目 (25例目) 豚農場 (6/4)
- 16例目 (27例目) 豚農場 (6/22)
- 17例目 (29例目) 豚農場 (7/2)
- 18例目 (31例目) 豚農場 (7/9)
- 19例目 (33例目) 豚農場 (7/26)
- 20例目 (38例目) 豚農場 (8/16)
- 21例目 (40例目) 豚農場 (9/4)
- 死亡・捕獲イノシシ (2018/9/13~2019/3/27)

## 愛知

- イノシシ (2018/12/19)
- 1例目 (8例目) 豚農場 (2/4) とその関連農場 (2/5)
- 2例目 (9例目) 豚農場 (2/12) とその関連農場 (2/14)
- 3例目 (13例目) 豚農場 (3/26)
- 4例目 (14例目) 豚農場 (3/27)
- 5例目 (15例目) 豚農場 (3/28)
- 6例目 (16例目) 豚農場 (3/28)
- 7例目 (19例目) 豚農場 (4/9)
- 8例目 (21例目) 豚農場 (4/20)
- 9例目 (22例目) 豚農場 (4/21)
- 10例目 (23例目) 豚農場 (5/16)
- 11例目 (26例目) 豚農場 (6/11)
- 12例目 (28例目) 豚農場 (6/28)
- 13例目 (30例目) 豚農場 (7/7)
- 14例目 (35例目) 豚農場 (8/8)
- 15例目 (36例目) 豚農場 (8/8)
- 16例目 (39例目) 豚農場 (8/30)

## 長野

- 愛知1例目関連農場 (2/5)
- イノシシ (7/12)
- 1例目 (42例目) 豚農場 (9/13)

## 大阪、滋賀

- 愛知1例目関連農場 (2/5)

## 三重

- イノシシ (6/25)
- 1例目 (32例目) 豚農場 (7/22~23)

## 福井

- イノシシ (7/5)
- 1例目 (34例目) 豚農場 (7/28)
- 2例目 (37例目) 豚農場 (8/11)

## 富山

- イノシシ (7/27)

## 石川

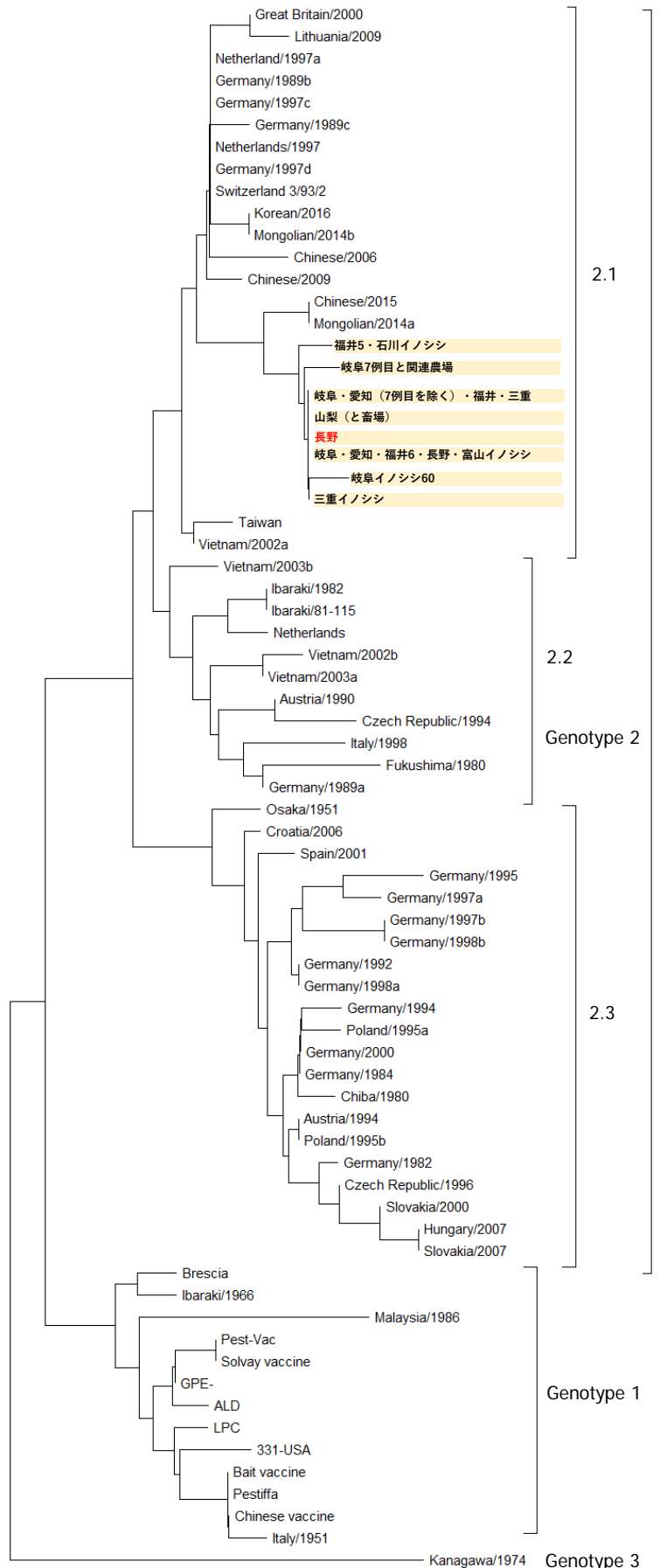
- イノシシ (8/20)

## 山梨

- 1例目 (41例目) 豚：と畜場 (9/13)

( ) は採材日

\* 岐阜7例目および岐阜イノシシNo.60および福井イノシシNo.5には、それぞれ異なる位置に1塩基の変異有。石川イノシシは福井イノシシNo.5と同位置に1塩基の変異有。他は同一である。



2019.9.14更新

提供 農研機構 (国立研究開発法人農業・食品産業技術総合研究機構) 動物衛生研究部門