

信州ブランド戦略にご参加ください

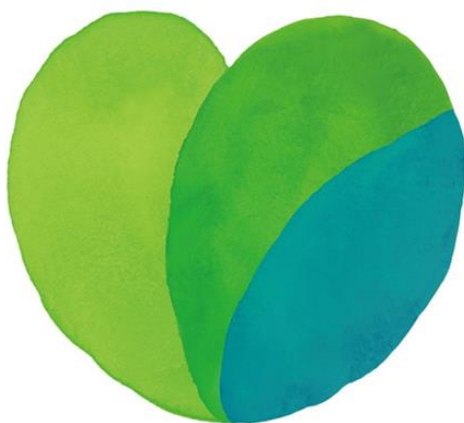
あなたの商品・サービスに しあわせ信州&信州ハートを使って 「信州のしあわせ」をPRしましょう！

長野県では「信州らしさ」を統一感を持って発信するためのキャッチフレーズ（しあわせ信州）&ロゴマーク（信州ハート）とスローガンを定めています。

このキャッチフレーズ&ロゴマークを、みなさん一人ひとりの商品、サービス、チラシやポスターなどにお使いいただくことで、全国で初めてのブランド発信の県民運動に繋がっていきたいと思っています。

さあ、みんなで「信州のしあわせ」を多くの人々に伝えていきましょう。それが「信州」全体のブランド力を高めることに繋がっていきます。

ロゴマーク
(信州ハート)



キャッチフレーズ
(しあわせ信州)

しあわせ信州

スローガン

掘り起こそう、足元の価値。
伝えよう、信州から世界へ。

ブランド力を高めると、どんな良いことがあるのかな？



全国の皆さんや外国の人々から、信州をかけがえのない場所とっていただくようになることです。多くの人たちに信州を愛していただけたら素敵ですね。



グリーンハート『信州ハート』は、信州と聞くと誰もがイメージするグリーンで「しあわせ」を表したものです。

ハートを形づくる3色のグリーンは左側から、「豊かに広がる森林や田園」「気高くそびえる山々」「清らかな川の流れや湖」を表現するとともに、信州が育ててきた貴重な価値である「健康長寿」「勤勉で教育熱心な県民性」「自然の美しさ 環境との共生」を意味しています。

みんなで高めよう、信州のブランド力！

多くの企業の皆様にご参加いただいています



各種印刷物に（まちなみカントリープレス様、日本郵便様 他）

店舗装飾に（平安堂様、八十二銀行様 他）

商品ラベルなどに（ハケ岳乳業様、カゴメ様、信州ハム様、ぱぱな農園様、高丘フルーツ様 他）

「信州」というイメージの強みを活かして

「美しい自然」と 「健康」な県民



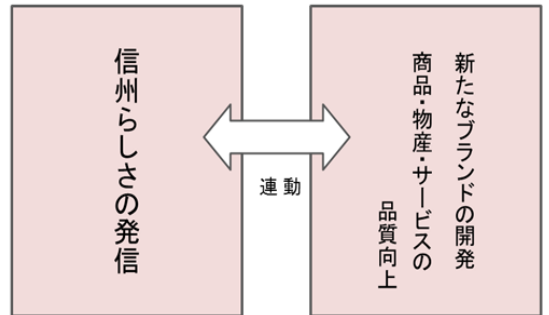
皆様のブランドとの相乗効果を起こしていきましょう

「信州ブランド」は、皆様のブランドを支えて活かすものです。皆様のブランド価値の向上が、「信州ブランド」のイメージ向上につながり、県全体のブランド力の向上が、皆様のブランド価値向上につながります。

ブランドづくりの2つの柱

ブランド力の形成

【発信1 イメージからの発信】 【発信2 品質からの発信】



【企業で言えば】

コーポレートブランド

プロダクトブランド

キャッチフレーズ&ロゴマーク、スローガンの使用について

キャッチフレーズ&ロゴマーク、スローガンは、県民みんなで「信州」をPRするためのマークです。詳しくは以下のホームページをご覧ください。

<https://www.pref.nagano.lg.jp/eigyosangyo/brand/shinshu/logo-O2.html>

長野県産業労働部営業局 〒380-8570 長野市大字南長野字幅下 692-2

電話：026-235-7249 / Fax：026-235-7496 / e-mail：brand@pref.nagano.lg.jp