

台風19号による県内への影響について

令和元年10月12日(土) 21:30現在

種別		発表	解除	
警報等	特別警報	10/12 20:45現在[大雨:42市町村等] 長野市、松本、上田市、岡谷市、 諏訪市、須坂市、小諸市、伊那市、 中野市、飯山市、茅野市、楡川、 佐久市、千曲市、東御市、安曇野市、 小海町、川上村、南牧村、南相木村、 北相木村、佐久穂町、軽井沢町、 御代田町、立科町、菅木村、長和町、 富士見町、原村、辰野町、宮田村、 木曾町、麻績村、生坂村、筑北村、 坂城町、小布施町、高山村、山ノ内町、 木島平村、飯綱町、栄村		
	大雨警報	10/12 07:40 上田、佐久地域 10:56 長野、中野飯山、大北、松本、 諏訪、上伊那、木曾、下伊那 地域		
	洪水警報	10/12 07:40 諏訪・上伊那地域 09:03 佐久地域 10:56 長野、松本、下伊那地域 12:18 長野飯山、大北 14:39 木曾地域		
	暴風警報	10/12 07:40 全県		
	土砂災害警戒情報	10/12 12:30 長谷(伊那市)、富士見町 13:05 佐久穂町 14:40 小諸市、御代田町 15:05 佐久市、北相木村、茅野市 15:30 軽井沢町 16:20 長野、筑北村、立科町 16:45 須坂市、安曇野市、松本、 生坂村、小海町、坂城町、東御市、 千曲市、上田市 17:00 南牧村、長和町 17:40 伊那、川上村、原村 17:55 楡川、木曾町、高山村 18:30 中野市、大町市、南相木村、宮田村、 小布施町 19:50 飯山市、山ノ内町、野沢温泉村、 栄村 20:05 菅木村 20:35 鬼無里戸隠、小谷村		
	氾濫情報	10/12 洪水予報発表(千曲川) レベル5相当(氾濫発生) 20:35 千曲川(上田市国分地区) 20:50 千曲川(長野市篠ノ井横田地 区)		
	洪水予報	10/12 洪水予報発表(千曲川) レベル4相当(氾濫危険水位到達) 18:40 千曲川(上田市、千曲市、中野市)		
雨量の 状況	主な時間雨量 釜沢(大鹿村) 17mm/h、初谷(佐久市) 44mm/h、中房(安曇野市) 15mm/h 累計雨量 釜沢(大鹿村) 134mm、初谷(佐久市) 313mm、中房(安曇野市) 128mm			
風の 状況	軽井沢町(軽井沢) 27.1m/s、長野市(長野) 24.2m/s+18.6m/s、飯島町(飯島) 17.8m/s、諏訪市(諏訪) 18.3m/s+17.0m/s、辰野町(辰野) 23.3m/s+18.2m/s、上田市(上田) 24.6m/s			
人的被害	軽傷1名(軽井沢町)、重傷1名(佐久穂町)			
住家被害	全壊・半壊 一部損壊	全壊	半壊	一部損壊
	床上浸水	長野市(4件)		
	床下浸水	立科町(多数)、長野市(7件)、松本市(3件)、南相木村(1件)		
その他被害				
影響	状況	解除・復旧・帰宅		
避難状況	避難指示(緊急) (時間は最新発表時間)	13市町村、59,448世帯、145,991人(詳細は別紙のとおり)		
	避難勧告	28市町村38,136世帯96,492名(詳細は別紙のとおり)		
	避難準備・高齢者等避難 (時間は新発表時間)	24市町村28,338世帯69,938名(詳細は別紙のとおり)		
	避難所 (避難者有)	54市町村456施設369世帯2,217名(詳細は別紙のとおり)		
孤立集落	長野市(篠ノ井横田、松代)			

交通	道路	<p>(高速道路)</p> <ul style="list-style-type: none"> ○上信越自動車道 10/12 中郷IC~藤岡JCT ○中部横断自動車道 10/12 佐久小諸JCT~八千穂高原IC. ○長野自動車道 10/12 安曇野IC~更埴JCT ○中央自動車道 10/12 諏訪IC~八王子料金所 伊那IC~伊北IC <p>(国管理道路)</p> <ul style="list-style-type: none"> 10/12 11:45 (国)18号 碓氷バイパス 19:20 (国)19号 木祖村蔵原 19:15 (国)19号 長野市信州新町~生坂村 17:30 (国)20号 富士見町東境 <p>(県管理道路)</p> <p>51路線62区間 (詳細は別紙のとおり)</p> <p>うち(主)丸子東部インター線 田中橋 落橋災害</p>	
	鉄道	<運転見合わせ> 別紙のとおり	
	松本空港	<欠航> 別紙のとおり	
ライフライン	停電	<p>10/12</p> <ul style="list-style-type: none"> 12:00 約180戸 15:00 約5,930戸 16:00 約10,960戸 17:00 約12,930戸 18:00 約17,040戸(うち軽井沢町9,060戸) 19:00 約22,430戸(うち軽井沢町8,820戸) 20:00 約27,530戸(うち軽井沢町10,000戸、佐久市3,240戸) 21:00 約40,040戸(うち軽井沢町11,330戸、佐久市4,260戸) 	
	断水		
学校関係	公立学校休校等	<登校遅延>	
		<休校情報>	
	私立学校休校等	<登校遅延>	
県本部		<休校情報>	
		<p><災害対策本部></p> <ul style="list-style-type: none"> 10/12 15:30 災害対策本部設置 16:30 第1回 災害対策本部員会議 開催 <p><警戒・対策本部></p> <ul style="list-style-type: none"> 10/11 15:30 警戒・対策本部設置 第1回 警戒・対策本部員会議 開催 	
		<p><災害対策本部></p> <ul style="list-style-type: none"> 10/12 10:56 筑北村 災害対策本部設置 11:20 立科町 災害対策本部設置 11:23 千曲市 災害対策本部設置 13:00 長和町 災害対策本部設置 13:50 東御市 災害対策本部設置 14:00 佐久市 災害対策本部設置 14:00 坂城町 災害対策本部設置 14:00 山ノ内町 災害対策本部設置 14:40 山形村 災害対策本部設置 14:52 御代田町 災害対策本部設置 15:00 佐久穂町 災害対策本部設置 15:00 北相木村 災害対策本部設置 15:20 茅野市 災害対策本部設置 15:30 軽井沢町 災害対策本部設置 15:30 麻績村 災害対策本部設置 16:00 富士見町 災害対策本部設置 16:40 南相木村 災害対策本部設置 16:50 辰野町 災害対策本部設置 17:00 南牧村 災害対策本部設置 17:00 岡谷市 災害対策本部設置 18:00 高山村 災害対策本部設置 18:10 栄村 災害対策本部設置 18:10 松本市 災害対策本部設置 18:30 中野市 災害対策本部設置 19:40 中川村 災害対策本部設置 19:50 野沢温泉村 災害対策本部設置 20:45 生坂村 災害対策本部設置 	

<災害警戒本部>		<災対本部に切替>	
10/11	9:00 千曲市 災害警戒本部設置	10/12	11:23 千曲市
	9:00 長和町 災害警戒本部設置		13:00 長和町
	10:00 佐久市 災害警戒本部設置		14:00 佐久市
	10:00 須坂市 災害警戒本部設置		14:40 山形村
	12:00 小布施町 災害警戒本部設置		15:00 須坂市
	13:10 岡谷市 災害警戒本部設置		15:20 茅野市
	13:30 南箕輪村 災害警戒本部設置		16:00 小布施町
	16:00 長野市 災害警戒本部設置		16:00 高山村
	16:15 高山村 災害警戒本部設置		16:00 山ノ内町
10/12	17:00 茅野市 災害警戒本部設置		16:00 富士見町
	07:40 青木村 災害警戒本部設置		16:30 中野市
	07:40 原村 災害警戒本部設置		16:30 川上村
	07:40 辰野町 災害警戒本部設置		16:40 南相木村
	07:50 駒ヶ根市 災害警戒本部設置		16:50 辰野町
	08:00 小海町 災害警戒本部設置		16:52 御代田町
	08:00 下諏訪町 警戒態勢		17:00 南牧村
	08:00 箕輪町 災害警戒本部設置		17:00 小諸市
	08:10 阿南町 警戒二次		17:00 佐久穂町
	08:15 飯田市 第3警戒態勢		17:00 岡谷市
	08:30 高森町 警戒態勢		17:30 麻績村
	08:30 池田町 災害警戒本部設置		19:40 中川村
	08:30 飯山市 災害警戒本部設置		19:50 野沢温泉村
	09:00 下条村 災害警戒本部設置		20:45 生坂村
	09:00 泰阜村 災害警戒本部設置		
	09:00 木祖村 災害警戒本部設置		
	09:00 木島平村 関係者会議		
	09:20 佐久穂町 災害警戒本部設置		
	09:30 香木村 災害警戒本部設置		
	10:00 南相木村 災害警戒本部設置		
	10:00 南木曾町 災害警戒本部設置		
	10:00 小谷村 災害警戒本部設置		
	10:30 飯島町 災害警戒本部設置		
	10:56 筑北村 災害警戒本部設置		
	11:20 立科町 災害警戒本部設置		
	11:30 中川村 災害警戒本部設置		
	11:30 松川町 災害警戒本部設置		
	12:00 信濃町 災害警戒本部設置		
	12:00 山ノ内町 災害警戒本部設置		
	12:30 富士見町 災害警戒本部設置		
	12:30 伊那市 災害警戒本部設置		
	12:30 宮田村 災害警戒本部設置		
	12:40 飯綱町 警戒二次体制		
	13:00 御代田町 災害警戒本部設置		
	13:00 平谷村 情報収集		
	13:00 豊丘村 災害警戒本部設置		
	13:30 上松町 災害警戒本部設置		
	13:30 山形村 災害警戒本部設置		
	13:30 上松町 災害警戒本部設置		
	13:30 山形村 災害警戒本部設置		
	13:50 東御市 災害警戒本部設置		
	14:00 南牧村 災害警戒本部設置		
	14:00 大鹿村 災害警戒本部設置		
	14:00 坂城町 災害警戒本部設置		
	14:00 中野市 災害警戒本部設置		
	14:00 小諸市 災害警戒本部設置		
	14:00 南牧村 災害警戒本部設置		
	14:00 坂城町 災害警戒本部設置		
	14:00 中野市 災害警戒本部設置		
	14:00 売木村 災害警戒本部設置		
	14:00 麻績村 災害警戒本部設置		
	14:00 生坂村 災害警戒本部設置		
	14:30 川上村 災害警戒本部設置		
	14:30 松川村 災害警戒本部設置		
	14:30 諏訪市 災害警戒本部設置		
	16:00 小川村 災害警戒本部設置		
	16:20 廬村 災害警戒本部設置		
	16:40 木島平村 災害警戒本部設置		
	17:50 高森町 災害警戒本部設置		
	19:00 野沢温泉村 災害警戒本部設置		

市町村本部

国の対応	応援部隊等の受け入れ状況	要 請	所属・派遣人数	活動場所	解除等
緊急消防援助隊					
警察災害派遣隊					
陸上自衛隊災害派遣	10/12 21:34	災害派遣要請	細部確認中	長野市篠ノ井横田 岩穂保科	
D MAT (災害派遣医療チーム)	19:09	待機要請			
医師会					
国土交通省					
海上保安庁					
被災市区町村応援職員確保状況					

1

○

○

令和元年10月12日(土) 台風19号による規制路線等箇所一覧表

令和元年10月12日(土)21:30 道路管理課

路線番号	箇所		道路の被害状況	規制原因	規制開始日時	規制延長 単位(Km)	迂回路		被害状況		解除日時等	備考
	始点	終点					迂回路 (選択)	孤立集落 (選択)	人身 (選択)	物損 (選択)		
1	(一)奥志賀公園茶線	下水内郡栄村大字塚(秋山林道交点)	下水内郡栄村大字泉平	事前通行規制	事前	10/11 17:00	46.5	有	無	無	無	
2	(一)豊野南志賀公園線	上高井郡高山村山田温泉	上高井郡高山村山田牧場	事前通行規制	事前	10/12 14:00	8.1	無	無	無	無	
3	(一)豊野南志賀公園線	上高井郡高山村山田牧場	上高井郡高山村山田牧場(山ノ内町境)	事前通行規制	事前	10/12 15:00	5.7	無	無	無	無	
4	(一)奥志賀公園茶線	下高井郡山ノ内町夜間瀬奥志賀ゲート	下水内郡栄村林道秋山線ゲート	事前通行規制	事前	10/11 17:00	7.5	無	無	無	無	
5	(国)254号	佐久市 内山トンネル	佐久市 内山(扇橋)	事前通行規制	事前	10/12 9:00	8.0	無	無	無	無	
6	(国)299号	上野村 黒川(日影平橋)	長野県境(十石峠)	事前通行規制	事前	10/12 9:45	1.0	無	無	無	無	
7	(一)境ヶ岳矢付線	須坂市 境ヶ岳有明	須坂市 境ヶ岳有明	事前通行規制	事前	10/12 12:00	11.2	無	無	無	無	
8	(一)五味池高原線	須坂市 五味池高原	須坂市 重丘上原橋	事前通行規制	事前	10/12 12:00	12.9	無	無	無	無	
9	(国)418号	天龍村 的瀬	天龍村 早木戸	法面崩落	災害	10/12 10:50	2.0	有	無	無	無	
10	(主)美ヶ原公園西内線	武石観光センター上		事前通行規制	事前	10/12 11:55	12.0	有	無	無	無	
11	(一)美ヶ原公園沖線	善所ヶ原スキー場入口	武石峠(松本市道との交点)	事前通行規制	事前	10/12 11:55	10.2	有	無	無	無	
12	松本和道線	小県郡長和町(美ヶ原公園東餅屋交点)	小県郡長和町(ミヤシタヒルズオートキャンプ場上)	事前通行規制	事前	10/12 12:10	8.6	有	無	無	無	
13	(主)奈川野美高線	松本市 奈川川浦	松本市 奈川野美峠	事前通行規制	事前	10/12 15:00	6.1	無	無	無	無	
14	(主)上高地公園線	松本市 安曇川河童橋	松本市 安曇中ノ湯	事前通行規制	事前	10/12 16:00	6.3	無	無	無	無	
15	(国)299号	(主)松原湖高原線交点	茅野市 境	冠水による事故	事故	10/12 13:00	8.0	無	無	無	無	
16	(一)新田坂城停車場線	千曲市力石	坂城町刈屋原	事前通行規制	事前	10/12 13:14	0.3	有	無	無	無	
17	(一)長野菅平線	長野市若穂保科字持者	上田市真田町境	事前通行規制	事前	10/12 14:00	5.4	有	無	無	無	
18	(国)299号	茅野市北山平取刈	茅野市北山差草峠	冠水による事故	事故	10/12 13:00	6.1	無	無	無	無	
19	(一)美ヶ原和道線	小県郡長和町和道	小県郡長和町野々入	事前通行規制	事前	10/12 14:00	8.6	無	無	無	無	
20	(主)下仁田経井沢線	下仁田町境	軽井沢町分岐	事前通行規制	事前	10/12 10:30	4.4	無	無	無	無	
21	(一)霧ヶ峰東餅屋線	諏訪郡下諏訪町八島(八島高原駐車場)	諏訪郡下諏訪町和田峠(小県郡境)	事前通行規制	事前	10/12 14:20	4.7	無	無	無	無	
22	(一)八島高原線	諏訪郡下諏訪町八島	諏訪郡下諏訪町大平	事前通行規制	事前	10/12 14:20	5.7	無	無	無	無	
23	(国)151号	阿南町見名トンネル	阿南町新野(愛知県境)	事前通行規制	事前	10/12 14:50	17.4	無	無	無	無	
24	(国)418号	平谷村五軒小屋(岐阜県境)	天龍村平岡(主)飯田富山佐久間橋交点	事前通行規制	事前	10/12 14:50	39.7	無	無	無	無	
25	(一)白骨温泉線	松本市安曇湯川渡	松本市白骨温泉	事前通行規制	事前	10/12 17:30	5.1	有	無	無	無	
26	(国)158号(旧道)	松本市安曇安房峠	松本市安曇中ノ湯(1号カーブ)	事前通行規制	事前	10/12 17:00	14.2	有	無	無	無	
27	(主)阿南視羽線	阿南町落合(一)151号交点	横羽村黒地(主)飯丸視羽線交点	事前通行規制	事前	10/12 14:50	32.9	無	無	無	無	
28	(国)292号	山ノ内町夜間瀬(洗峠)	山ノ内町平種上林	事前通行規制	事前	10/12 16:00	22.4	無	無	無	無	
29	(一)角間中野線	山ノ内町戸狩狩箱山	中野市中野松崎	事前通行規制	事前	10/12 16:00	1.3	有	無	無	無	
30	(国)406号	須坂市仁礼	須坂市仁礼(上田市境)	法面崩落	災害	10/12 16:30	12.9	無	無	無	無	
31	(国)299号	南佐久郡小海町松原湖	茅野市境	路面冠水	災害	10/12 13:00	8.0	無	無	無	無	
32	(一)深沢阿南線	阿智村落合深沢(国)153号交点	阿南町落合(国)151号交点	事前通行規制	事前	10/12 14:50	18.0	有	無	無	無	
33	(主)川上佐久線	小海町東田橋	小海町黒沢組合生コシ	路面冠水	災害	10/12 17:00	0.5	無	無	無	無	
34	(主)佐久小幡線	佐久市耳取南交差点付近	佐久市耳取南交差点付近	路面冠水	災害	10/12 16:00	0.5	無	無	無	無	
35	(一)豊野茂沢中経井沢線	軽井沢町オーナースヒル付近	軽井沢町オーナースヒル付近	法面崩落	災害	10/12 16:15	1.0	無	無	無	無	
36	(一)為栗和合線	天龍村大輪	阿南町和知野	事前通行規制	事前	10/12 18:50	7.4	有	無	無	無	
37	(一)白鳥岳線	北安曇郡白鳥村大字北城猿倉	北安曇郡白鳥村大字北城二股	事前通行規制	事前	10/12 17:00	5.6	無	無	無	無	
38	(一)小幡中込線	佐久市下水道管理センター	佐久市朝日橋付近	路面冠水	災害	10/12 16:30		無	無	無	無	
39	(一)下仁田浅科線	佐久市志賀付近	佐久市志賀付近	路面冠水	災害	10/12 17:00	0.5	無	無	無	無	
40	(一)奥志賀公園線	山ノ内町夜間瀬	山ノ内町平種	事前通行規制	事前	10/12 17:00	5.1	有	無	無	無	
41	(主)川上佐久線	川上村大深山	南相木村立原	法面崩落	災害	10/12 17:30	11.0	無	無	無	無	
42	(一)久宝野科線	松本市五常法音寺	松本市五条中木戸	事前通行規制	事前	10/12 18:00	1.0	無	無	無	無	
43	(国)403号	木島平村千ノ平	木島平村滝見橋	事前通行規制	事前	10/12 17:30	6.0	有	無	無	無	
44	(国)406号	白鳥村境	長野市鬼無里	事前通行規制	事前	10/12 18:00	12.0	有	無	無	無	
45	(一)小川長野線	長野市中条御山里	長野市中条御山里	法面崩落	災害	10/12 18:00	0.2	有	無	無	無	
46	関崎川中島(停)線	長野市真島町真島	長野市真島町真島	路面冠水	災害	10/12 16:00	0.2	有	無	無	無	
47	(国)144号	上田市真田町 長	上田市長旗沢	事前通行規制	事前	10/12 19:00	3.5	無	無	無	無	
48	(主)奈川木祖線	松本市奈川寄合渡	松本市奈川木祖村境	事前通行規制	事前	10/12 19:30	6.1	無	無	無	無	
49	(一)富士見高原線	諏訪郡富士見町落合	諏訪郡富士見町落合	路面崩壊	災害	10/12 18:00	1.0	有	無	無	無	

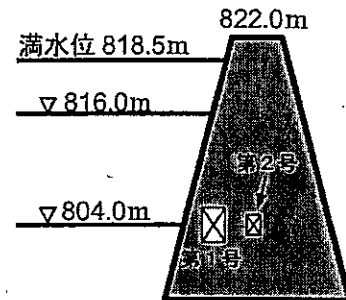
路線番号	箇所		道路の被害状態	規制原因		規制開始日時		規制延長 単位(km)	迂回路		被害状況		解除日時等		備考
	起点	終点		規制種別 (選定)	規制種	月/日	時刻		迂回路 (選定)	孤立集 落	人身 (選定)	物損 (選定)			
50	(国)152号	伊那市長谷 市道三峰堰線三峰堰橋	伊那市長谷 三峰川橋南	事前通行規制	事前	10/12	19:03	0.3	有	無	無	無			
51	(主)丸子東部インター線	東御市羽毛山	東御市田中		災害	10/12	19:15	0.2	無	無	有	有			
52	(主)上田小諸線	上田市古里(境橋)	上田市古里(境橋)	事前通行規制	事前	10/12	19:30	0.2	無	無	無	無			
53	(主)駒ヶ根駒ヶ岳公園線	駒ヶ根市 中部電力開新太田切館電所	駒ヶ根市 しらび平	事前通行規制	事前	10/12	20:00	10.5	無	無	無	無			
54	(国)152号	伊那市高遠辻交峙	伊那市高遠水上集落北伊矢崎橋付近	倒木	災害	10/12	16:20	7.7	無	有	無	有			
55	(国)152号	茅野市宮川安国寺(杖突峠3号カーブ)	茅野市宮川(伊那市境)	電柱倒壊	災害	10/12	19:30	5.8	有	無	無	無			
56	(一)旗指(停)線	千曲市打沢	千曲市八幡辻	冠水	災害	10/12	20:30	2.4	有	無	無	無			
57	(主)長野上田線	千曲市代入口	千曲市更科小学校入口	冠水	災害	10/12	20:30	1.5	有	無	無	無			
58	(一)川口田野口橋/井橋	長野市大岡国道19号交点	長野市大岡丸子信州新線交点	法面崩落	災害	10/12	20:00	6.2	有	無					
59	(主)諏訪白樺湖小諸線	東御市布下(ケアポートみまき)	東御市布下(小諸市境)	その他	災害	10/12	19:30	2.2	無	無	無	無			
60	(主)長野上田線	上田市天神(上田橋)	上田市天神(上田橋)	その他	災害	10/12	20:45	1.0	無	無	無	無			
61	(主)上田丸子線	上田市中之条(古船橋)	上田市中之条(古船橋)	その他	災害	10/12	20:30	1.0	無	無	無	無			
62	(主)大町麻績インター千曲	筑北村坂北差切1号隧道西側	筑北村坂北大曲橋	落石	災害	10/12	20:00	0.5	無	無	無	無			
51路線62区間															
高速道路															
上信越自動車道		中野IC	藤岡JCT			10/12									
中部横断自動車道		佐久小諸JCT	八千穂高原IC			10/12									
中央自動車道		諏訪IC	八王子料金所			10/12									
		伊那IC	伊北IC			10/12									
長野自動車道		更埴JCT	安曇野IC			10/12									
4路線															
直轄国道															
国道18号		碓氷バイパス				10/12	11:45								
国道19号		木祖村藪原				10/12	19:20								
		長野市信州新町~生坂村				10/12	18:15								
国道20号		富士見町集塊				10/12	17:30								
3路線															
道路公社															
(国)254号		上田市鹿教湯	松本市福寿	土砂流出	災害	10/12	15:40	10.0	無	無	無	無			
1路線															

佐久市 香坂ダムの放流について

農 政 部

1 香坂ダムの概要

- ・河川名 一級河川香坂川
- ・総貯水容量 1,050,000m³
- ・洪水調節容量 870,000m³
- ・施設管理者 佐久市



2 経過

- ・16時15分 佐久市香坂志賀地区に避難勧告
- ・放流ゲートが2門並列して設置してあり、第1号ゲート（幅1.7m×高さ2.0m）は常時全開（EL.804.0m）
- ・香坂ダム操作規程により、貯水池水位（EL.816.0m）に達したため、第2号ゲート（幅0.5m×高さ0.8m）を18時に全開
- ・下流の住民へは、広報車により注意喚起済
- ・河川管理者である佐久建設事務所へは、佐久市から連絡済
- ・現在、2門全開中であるが、水位上昇が続いており、洪水吐（EL.818.5m）から越水している状況

防災重点ため池の安全確保について

1 点検対象ため池

- ・防災重点ため池 654か所（全県）
- ・大雨特別警報発令市町村 517か所（30市町村）

2 対応

- ・関係地域振興局を通じて、対象市町村に点検を指示
（佐久、上田、諏訪、上伊那、木曽、松本、長野、北信の8地域振興局）
- ・現在、危険なため池についての情報なし
- ・貯水量の大きいため池から、13日早朝に点検を開始予定

<大雨特別警報発令市町村（42市町村）>

- 佐久管内：小諸市、佐久市、小海町、佐久穂町、軽井沢町、御代田町、立科町、川上村、南牧村、南相木村、北相木村（11）
- 上田管内：上田市、東御市、長和町、青木村（4）、
- 諏訪管内：諏訪市、茅野市、岡谷市、富士見町、原村（5）
- 上伊那管内：伊那市、辰野町、宮田村（3）
- 木曽管内：木曽町（1）
- 松本管内：松本市、安曇野市、塩尻市（楢川）、生坂村、麻績村、筑北村（6）
- 長野管内：長野市、須坂市、千曲市、飯綱町、小布施町、坂城町、高山村（7）
- 北信管内：中野市、飯山市、山ノ内町、木島平村、柴村（5）

※下線は、防災重点ため池のある市町村

防災重点ため池 市町村別内訳

別紙

(単位:か所)

振興局	市町村名 (所在地)	ため池	防災重点ため池	大雨特別警報 (10月12日18時10分現在) 点検対象
佐久	小諸市	87	18	18
	佐久市	145	57	57
	小治町	5	1	1
	佐久穂町	23	7	7
	軽井沢町	2	2	2
	南佐田町	5	3	3
	立科町	33	33	33
計	7 市町村	304	119	119
上田	上田市	84	32	32
	東御市	167	49	49
	長和町	5	1	1
	高木町	4	2	2
計	4 市町村	254	114	114
諏訪	岡谷市	10	0	0
	諏訪市	4	2	2
	茅野市	17	5	5
	高田町	16	2	2
	原市	9	0	0
計	5 市町村	64	9	9
上伊那	伊那市	37	27	27
	駒ヶ根市	13	10	10
	辰野町	12	7	7
	箕輪町	3	0	0
	飯島町	7	5	5
	南箕輪村	2	0	0
	中川村	32	6	6
計	7 市町村	116	55	34
南信州	飯田市	114	23	23
	松川町	12	5	5
	高森町	12	9	9
	阿南町	60	5	5
	阿智村	4	2	2
	下條村	5	1	1
	泰阜村	19	0	0
	喬木村	13	2	2
	豊丘村	21	0	0
	大鹿村	2	0	0
計	10 市町村	262	47	0
木曾	南木曾町	9	3	3
	木曾町	5	3	3
	木祖村	5	3	3
計	3 市町村	19	9	3
松本	松本市	104	31	31
	塩尻市	54	36	36
	安曇野市	6	5	5
	麻績村	43	31	31
	山形村	5	3	3
	朝日村	9	3	3
	筑北村	63	29	29
計	7 市町村	284	138	96
北アルプス	大町市	25	8	8
	白馬村	1	0	0
	小谷村	1	1	1
計	3 市町村	27	9	0
長野	長野市	186	64	64
	須坂市	5	4	4
	宇都宮市	41	20	20
	坂城町	15	6	6
	高瀬村	2	0	0
	信濃町	23	8	8
	飯綱町	35	4	4
	小川村	4	4	4
計	8 市町村	311	110	98
北信	軽井沢市	21	12	12
	辰野市	63	28	28
	山之内町	9	2	2
	野沢温泉村	2	0	0
計	5 市町村	112	44	44
県計	59 市町村	1,753	654	517

県民文化部関係 被害状況・災害対応状況

10月12日 21:30 現在

1. 被害状況の確認

(1) 県有施設

現時点では被害状況は確認されていない。

(2) 県有施設以外

○ 児童養護施設

【円福寺愛育園】(長野市篠ノ井横田)

21:30 千曲川氾濫に伴い、施設体育館2階へ避難。(現時点で建物等への被害なし)
児童(30名)・職員(7名)全員の無事は確認。停電なし。食料・水備蓄あり。
床上・床下浸水等、その他建物の被害はなし。

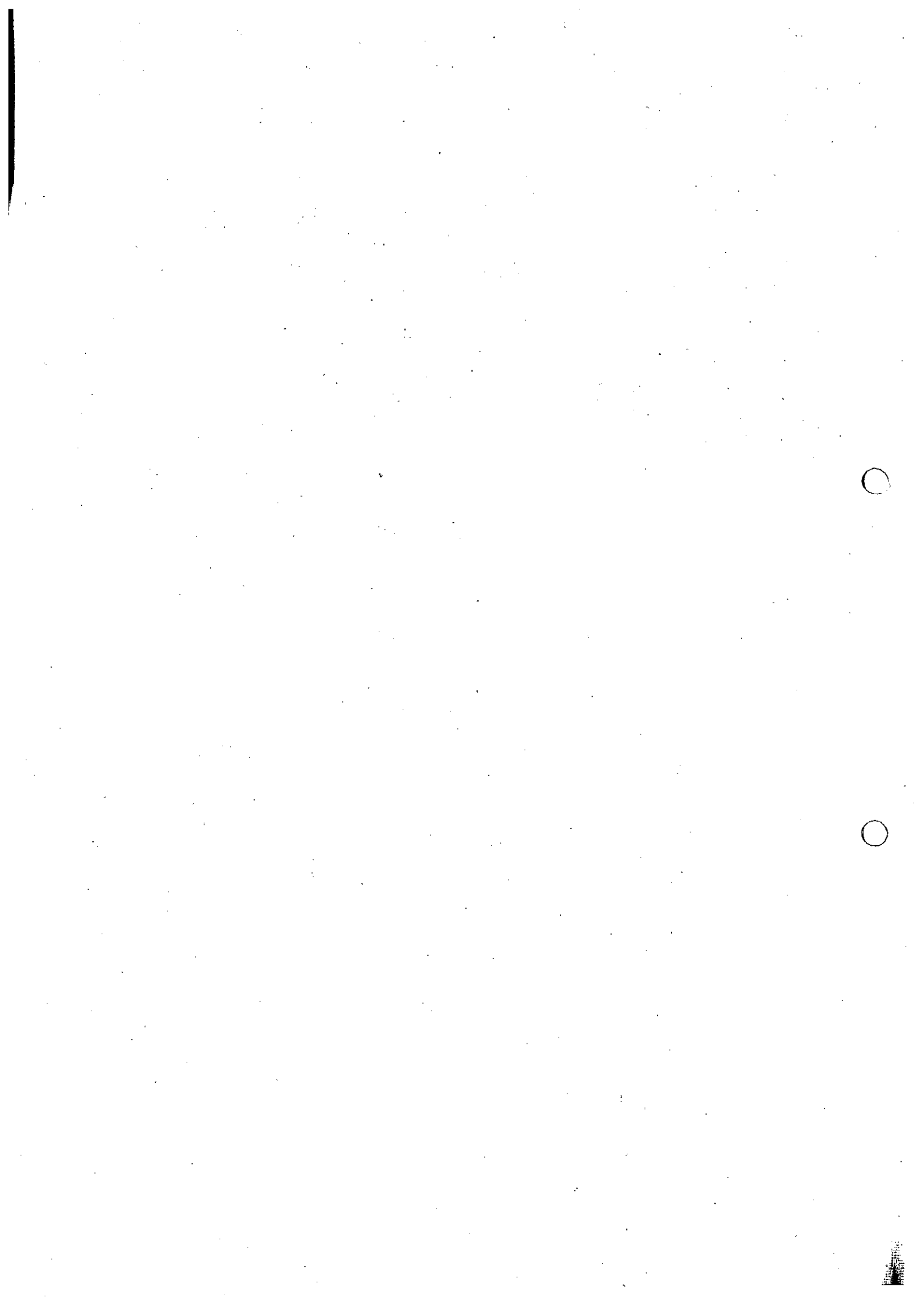
○ 私立学校

現時点では被害状況は確認されていない。

2 災害対応

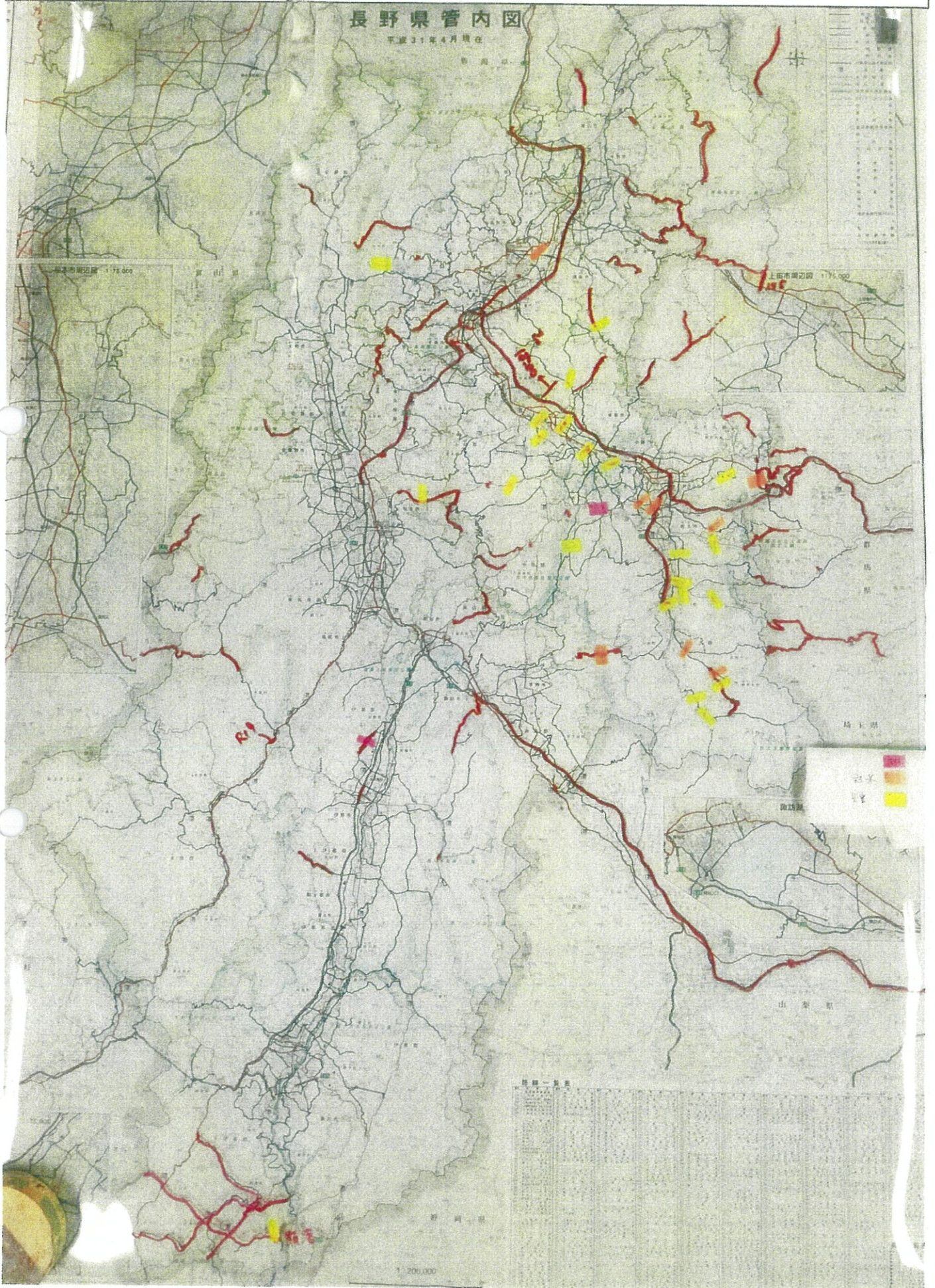
○ 防災情報の多言語化支援等

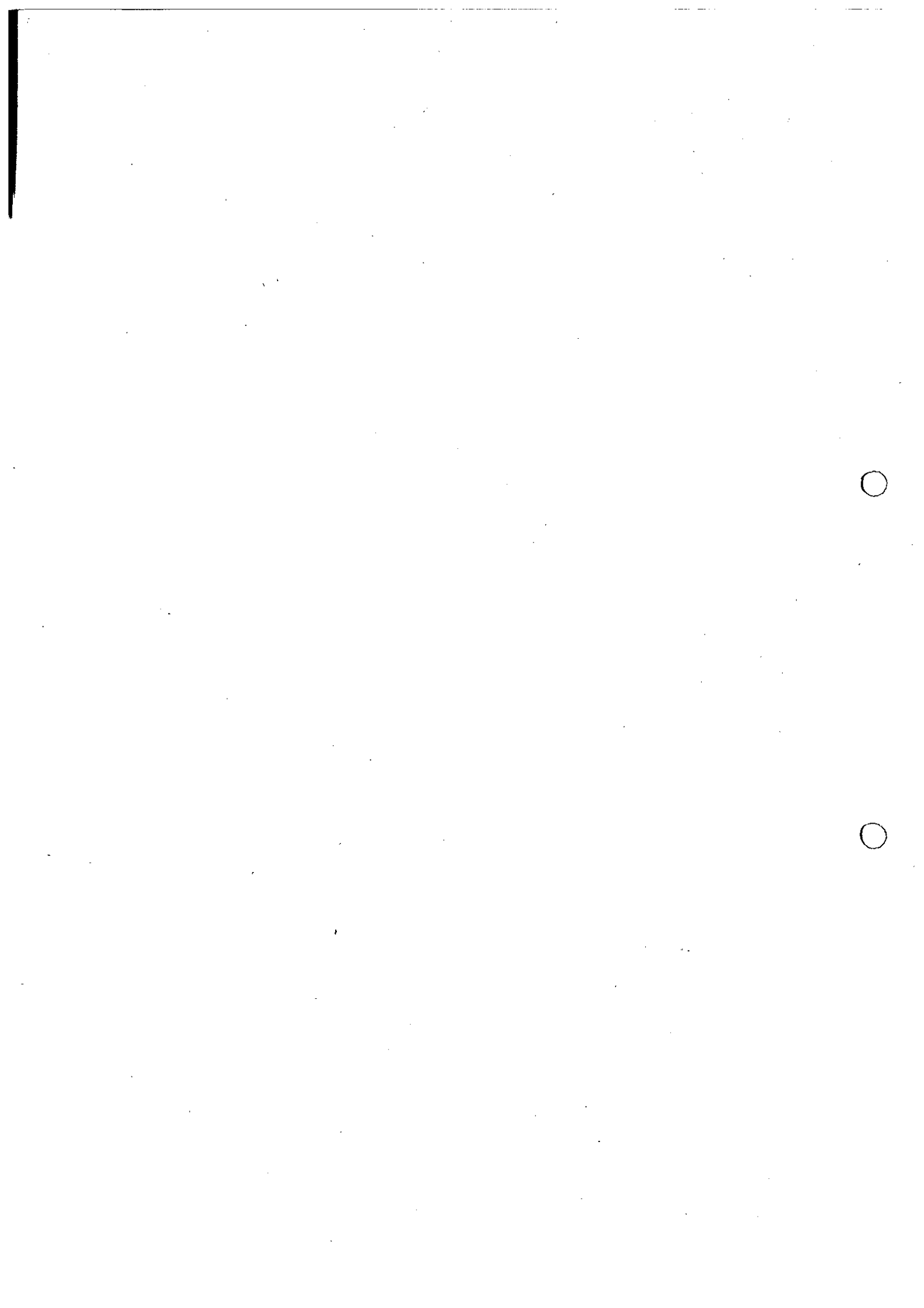
- ・防災ツイッターへ台風への注意喚起を掲載。
- ・多文化共生相談センターHPに注意喚起掲載
(特別警報発令に伴い、再度注意喚起を実施。)
- ・市町村へ外国人支援の適切な対応を依頼。



通行止の状況 10月12日 21:30時点

建設部

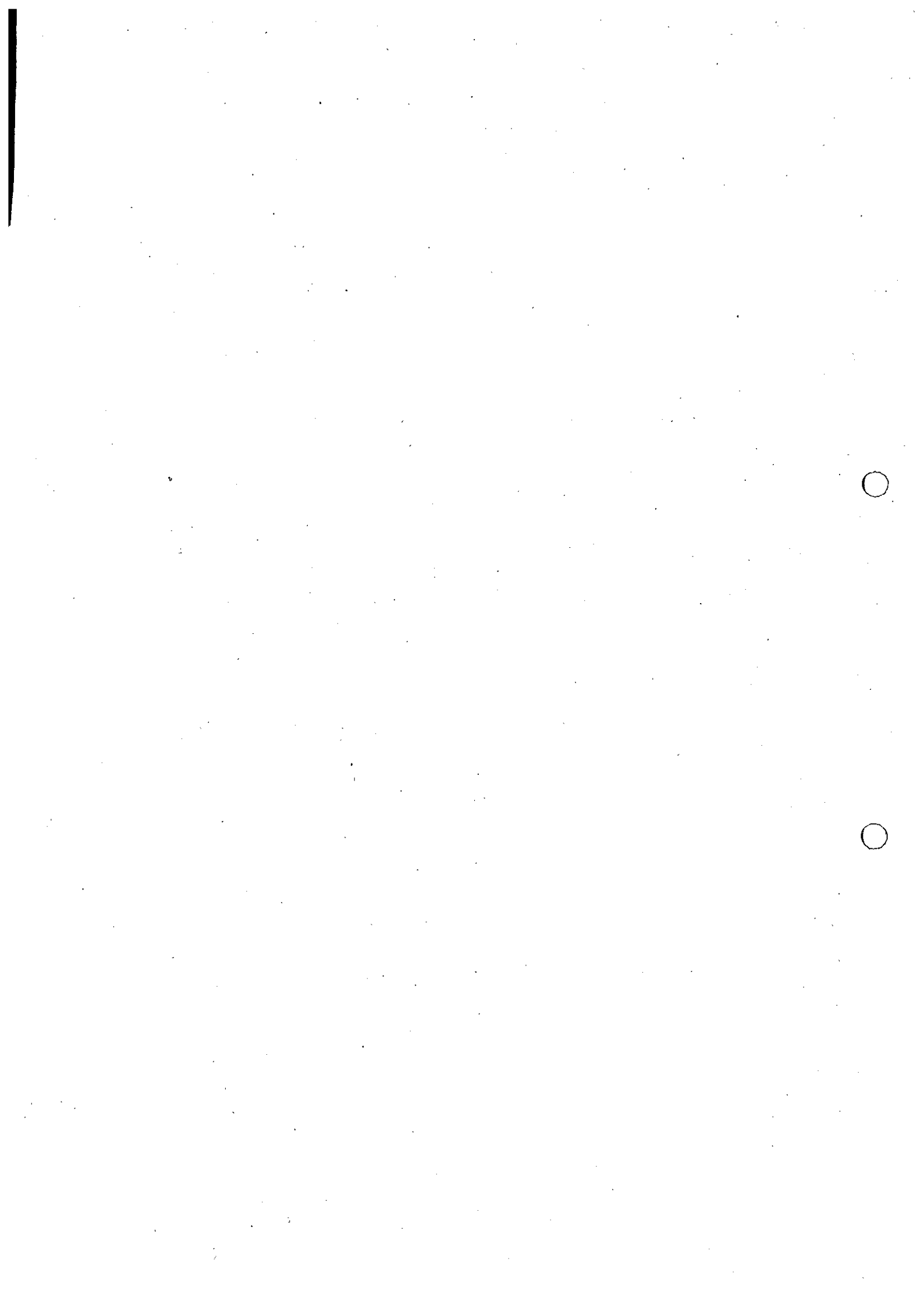




県内観光地等への影響

令和元年 10 月 12 日 21 時 30 分現在 観光部

- 1 旅館ホテル組合会への聞取り 被害情報なし
- 2 索道事業者協議会への聞取り 被害情報なし
- 3 佐久地域振興局
 - (1) 軽井沢町小瀬排水池への通電が電柱倒壊により停止。明朝には町内東側半分の区域で水道供給停止のおそれあり。
 - (2) 白樺湖から立科町内の県道 3 路線で通行止め。白樺高原の宿泊者の佐久方面への移動ルートが確保できない状況。明朝帰るにあたり、諏訪・上田方面へのルートが確保できるか確認中。
影響のある宿泊施設については現在確認中。
- 4 北信地域振興局
奥志賀 一ノ瀬ファミリースキー場前の橋から道路へ浸水
(防災情報システム掲載情報)
- 5 その他
上記以外の地域振興局からの被害状況報告はなし。



台風第19号対応状況

1 現在の確認状況 (現時点で情報が把握できているもの)

(1) 人的被害

被害なし

(2) 建物被害

被害なし

(3) 文化財被害

被害なし

2 避難所など設置

- ・ 佐久市から設置の要請

佐久市所有の避難所がいっぱいになった場合は、佐久平総合技術高等学校臼田キャンパスを避難所として開設予定(佐久市危機管理部と調整済み)

- ・ 稲荷山養護学校(避難所未指定)

障がい者支援施設稲荷山太陽の園[肢体不自由]80人(スタッフ含む)が稲荷山養護学校の2階教室に避難(校長と教頭2人で対応)

3 県立学校の文化祭

- ・ 本日12日(土)県立高校及び特別支援学校の文化祭は中止

- ・ 明日13日(日)の文化祭の開催の可否は、明日の朝、公共交通機関の運行状況を見て判断

4 学校以外の教育機関の運営状況

- (1) 図書館 16時に閉館(通常は18時)

明日は、台風の進路状況を踏まえ、通常どおり9時に開館

- (2) 歴史館 17時に閉館(通常は18時)

明日は、台風の進路状況を踏まえ、通常どおり9時に開館

5 その他

- ・ 千曲川国分氾濫関係

小諸・上田養護学校に誰もいないこと確認済み

上田市立神田小学校に誰もいないこと確認済み



避難所開設・避難者数の状況

令和元年10月12日
21:00現在

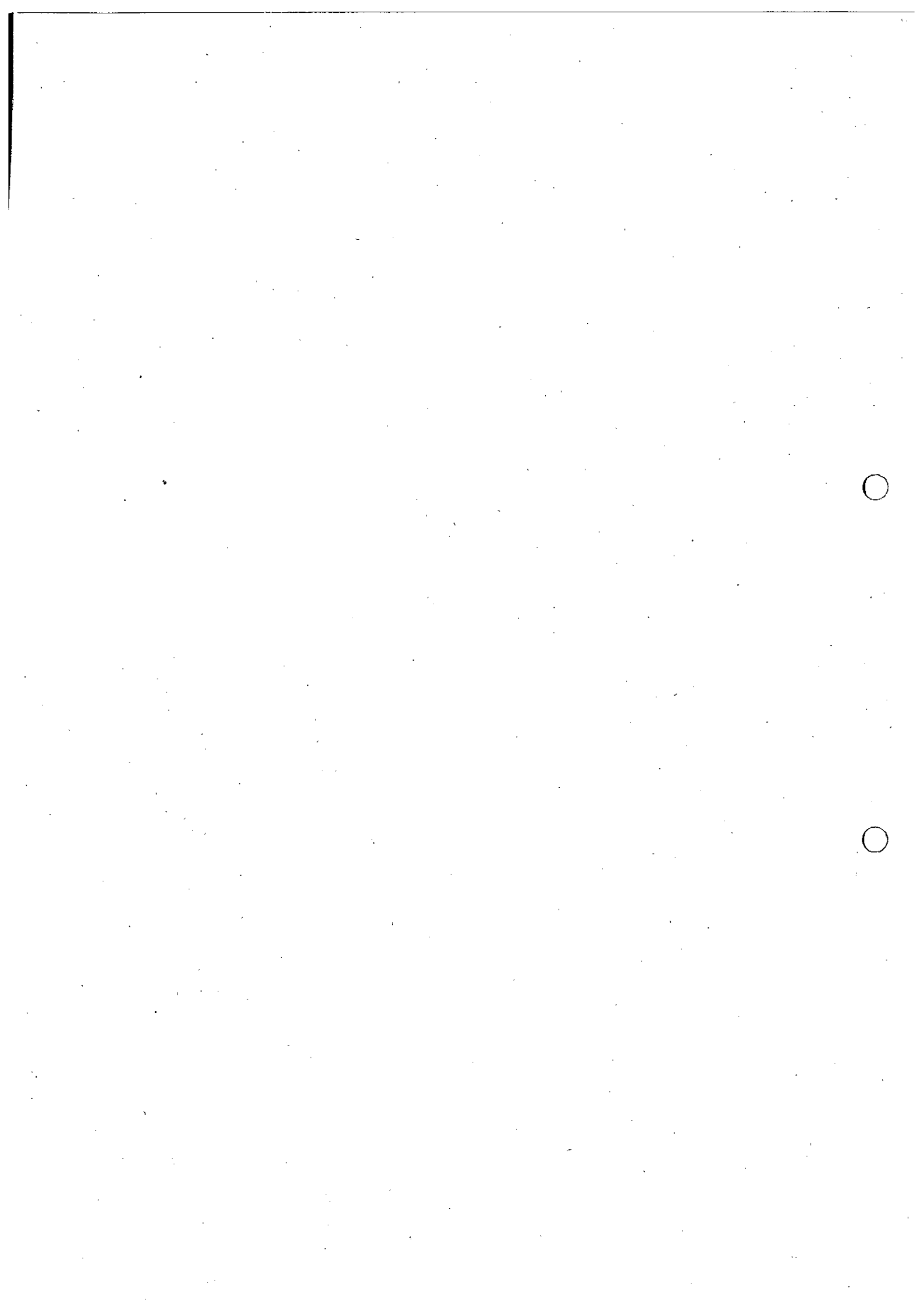
広域別	市町村名	開設数	避難世帯数	避難者数
佐久	小諸市	3		
	佐久市	26		
	小海町	1	23	28
	佐久穂町	7		
	川上村	2		
	南牧村	4	103	208
	南相木村	3	59	97
	北相木村	4		
	軽井沢町	3		
	御代田町	5		96
	立科町	2		
計	11	60	185	429
上田	上田市	59		654
	東御市	5		
	長和町	8		
	青木村	15		
計	4	87	0	654
諏訪	岡谷市	8	7	12
	諏訪市	4		
	茅野市	10	2	3
	下諏訪町			
	富士見町	3	51	109
原村	1	14	32	
計	5	26	74	156
上伊那	伊那市	3		
	駒ヶ根市	4	3	4
	辰野町	3		6
	箕輪町			
	飯島町	5	1	2
	南箕輪村	6		
	中川村	7	4	11
宮田村	1			
計	7	29	8	23
南信州	飯田市	92	14	24
	松川町	1	1	1
	高森町			
	阿南町	4	9	14
	阿智村			
	平谷村			
	根羽村			
	下條村			
	売木村			
	天龍村	16	18	22
	泰阜村	2	19	20
	喬木村	4	20	27
	豊丘村	1		
大鹿村	4	3	6	
計	8	124	84	114

広域別	市町村名	開設数	避難世帯数	避難者数
木曾	上松町			
	南木曾町			
	木曾町			
	木祖村	3		
	王滝村			
	大桑村			
計	1	3	0	0
松本	松本市	8		
	塩尻市			
	安曇野市			
	麻績村	3		
	生坂村	5	2	4
	山形村	6		
	朝日村	5		
	筑北村	12		385
計	6	39	2	389
北アルプス	大町市			
	池田町			
	松川村			
	白馬村			
	小谷村	8	11	14
計	1	8	11	14
長野	長野市	19		
	須坂市	5		
	千曲市	20		
	坂城町	4		320
	小布施町	6		113
	高山村	6		
	信濃町			
	飯綱町	2		
	小川村			
計	7	62	0	433
北信	中野市	10		
	飯山市			
	山ノ内町	4		
	木島平村	3	5	5
	野沢温泉村	1		
計	4	18	5	5
合計	54	456	369	2217

台風19号接近に伴う鉄道等の運行状況について

企画振興部交通政策課
10月12日(土)21:30現在

区分	会社名等		運行状況		
			12日(土)	13日(日) 予定	
鉄道	しなの鉄道	しなの鉄道線 軽井沢～篠ノ井	・11:00頃の列車から順次運転見合わせ、終日運転取りやめ	・始発から終日運転見合わせ	
		北しなの線 長野～妙高高原			
	長野電鉄	長野～湯田中	・16:00頃から運転本数を減らして運行、18:00頃から終日運転取りやめ	・始発から一部列車運転見合わせ、以下の列車から運行予定 〈下り〉長野7:05発信州中野行、須坂7:08発信州中野行、 信州中野7:14発湯田中行 〈上り〉須坂7:07発長野行、信州中野7:17発長野行	
	上田電鉄	上田～別所温泉	・15:00頃から終日運転取りやめ	・始発から一部列車運転見合わせ、以下の列車から運行予定 〈下り〉上田7:24発別所温泉行 〈上り〉別所温泉7:25発上田行	
	アルピコ交通	松本～新島々	・11:00頃の列車から順次運転見合わせ、終日運転取りやめ	・安全確認のため、始発から運転見合わせ	
	JR東日本	北陸新幹線	東京～金沢	・11:00頃から運転本数を減らして運行、12:00頃から終日運転取りやめ 〈かがやき号〉 ・全区間(東京～金沢)で終日運休 〈はくたか号〉 ・12:00頃から16:00頃まで一部区間(東京～長野)で運転取りやめ ・16:00頃から全区間(東京～金沢)で終日運転取りやめ	・設備等の安全確認のため、始発から昼頃まで運転見合わせ
			篠ノ井～長野	・10:00頃から順次運転見合わせ、12:00頃から終日運転取りやめ	・始発から終日運転見合わせ
		飯山線	長野～越後川口 (森宮野原)	・10:00頃から順次運転見合わせ、12:00頃から終日運転取りやめ	・始発から終日運転見合わせ
		篠ノ井線	塩尻～篠ノ井	〈特急ワイドビューしなの〉 ・9:00頃から終日運転取りやめ(5号～26号 上下22本) 〈普通列車〉 ・10:00頃から順次運転見合わせ、12:00頃から終日運転取りやめ	〈特急ワイドビューしなの〉 ・始発から終日運転取りやめ(1号～26号 上下26本) 〈普通列車〉 ・始発から終日運転見合わせ
			小海線	小淵沢～小海	・10:00頃から順次運転見合わせ、12:00頃から終日運転取りやめ
		中央東線	新瀧～塩尻 (信濃境)	〈特急あずさ〉 ・始発から終日運転取りやめ(1号～36号 上下36本) 〈普通列車〉 ・10:00頃から順次見合わせ、12:00頃から終日運転取りやめ	〈特急あずさ〉 ・始発から終日運転取りやめ(1号～36号 上下36本) 〈普通列車〉 ・始発から終日運転見合わせ
			大系線	松本～南小谷	・10:00頃から順次運転見合わせ、12:00頃から終日運転取りやめ
		JR東海	飯田線	豊橋～原野 (中井侍)	・始発から運転本数を減らして運行、9:00頃から終日運転取りやめ
	中央西線		塩尻～名古屋 (田立)	・始発から運転本数を減らして運行、12:00頃から終日運転取りやめ	・設備等の安全確認と支障物撤去のため、始発から運転見合わせ
	JR西日本	大系線	南小谷～糸魚川 (北小谷)	・13:00頃から終日運転取りやめ ※バス等による振替輸送あり	・始発から終日運転取りやめ ※バス等による振替輸送があるが、国道の降雨などの状況により 運転できない場合あり
空港	信州まつもと空港		〈松本～札幌(新千歳)〉 ・終日欠航(計2便) 〈松本～福岡〉 ・終日欠航(計4便)	〈松本～札幌(新千歳)〉 ・終日欠航・遅延や条件付運航(引き返し、他空港への到着)の 可能性あり(計2便) 〈松本～福岡〉 ・終日欠航・遅延や条件付運航(引き返し、他空港への到着)の 可能性あり(計4便)	



被害状況等について（健康福祉部）

21:30 現在

1 被害等の確認状況

(1) 医療機関

【停電中・自家発電対応中】

・黒沢病院（佐久市）

【停電復旧済】

・軽井沢病院（軽井沢町）、・千曲病院（佐久穂町）、・三才山病院（上田市）

(2) 介護施設

被害報告なし

(3) 障がい者施設

被害報告なし

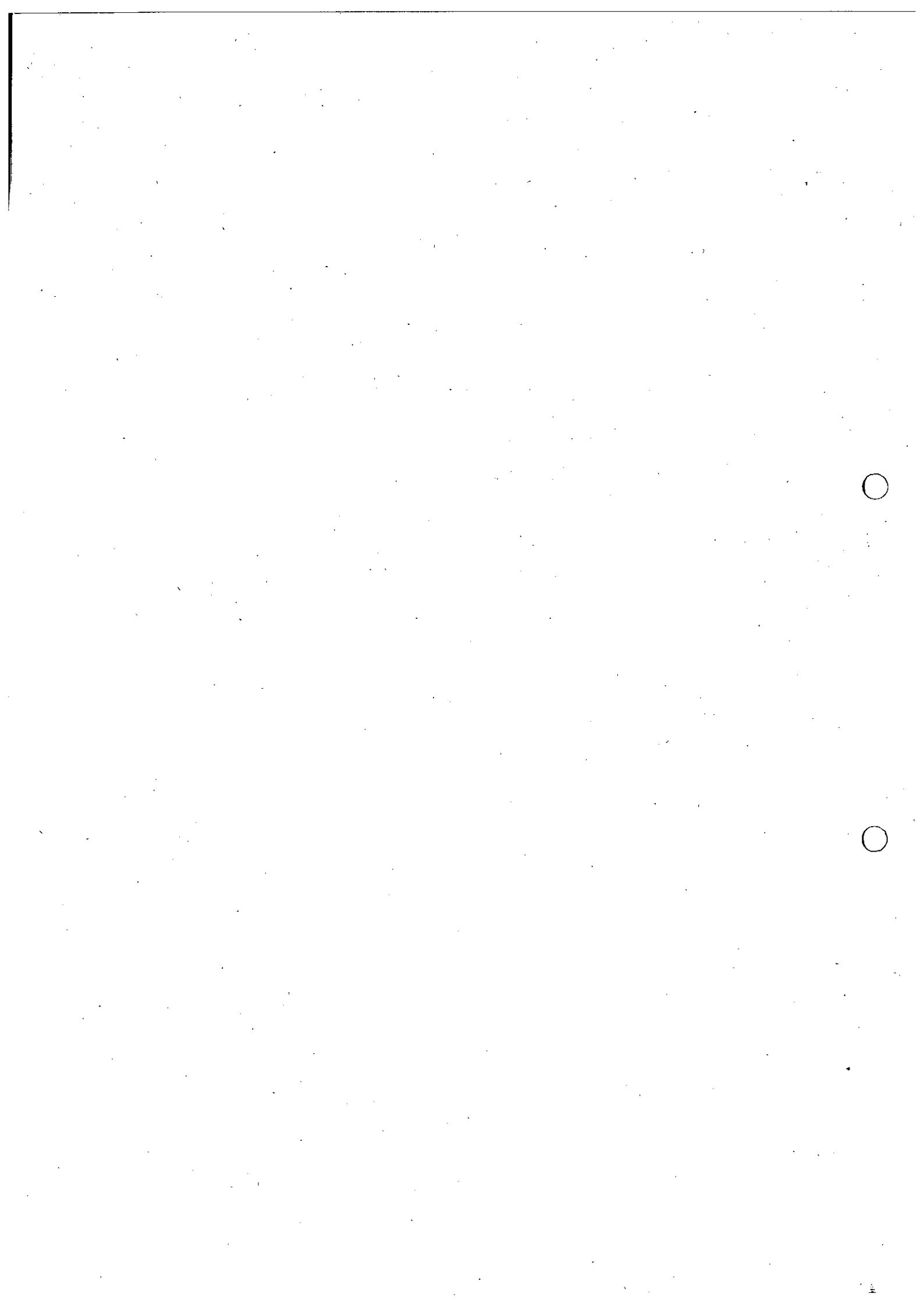
2 対応状況

○ DMAT待機要請済

○ 越水した地区における社会福祉施設の立地状況の確認

・長野市篠ノ井横田付近

・上田市国分付近



事務所	河川名	地点	管理者	状況	内容
佐久	片貝川	洞原橋下	県	越水	
	雨川		県	護岸堤防陥没	
	吉沢川	清川	県	越水	
上田	千曲川	田中橋	県	道路洗掘	・丸子東部インター線 橋台背面洗掘 千曲川右岸川 W=10m アバウト裏側に水が回り道路陥没、アバウトは自立
	千曲川	国分	直轄	堤防越水	・20:10 越水
	神川	境橋	県		・危険な状況
	その他	千曲川合流点	県		・危険な状況
諏訪	上川		県	水位上昇対応	・越水可能性あり箇所 多数
伊那	天竜川	管内	直轄	美和ダム特別防災操作	・釜口水門から前倒し放流 ・上川から中門川へ分流
飯田	天竜川	管内	直轄	美和ダム特別防災操作	・美和ダム 12日21:30から特別防災操作(ただし書き操作)
千曲	東叡川	千曲市	県	水位上昇	・美和ダム 12日21:30から特別防災操作(ただし書き操作)に伴い飯田市から 市管理河川へ排水ポンプ車の派遣要請(対応済み)
	沢山川	千曲市	県	水位上昇	・千曲川本川の樋門閉門。情報収集中(千曲市へ千曲建からリエンソノ派遣中)
	千曲川	雨宮	直轄	堤防越水	・千曲川本川の樋門閉門。情報収集中(千曲市へ千曲建からリエンソノ派遣中)
須坂					・21:43越水 右岸 L=20m H=0.01m
長野	千曲川	篠ノ井横田	直轄	堤防越水	・喫緊な危機的状況なし
	千曲川	篠ノ井小森	直轄	堤防越水	・篠ノ井横田(岡田川合流点下流) 堤防越水(20:23) 越水規模 L=50m H=0.1m
	浅川		県	ポンプ稼働中	・21:40越水 横田より3km下流
北信	岡田川		県	水位上昇中	・樋門閉鎖で水位上昇中
					・用水路の越水によりR403中野市江部で通行規制可能性有

ダム	河川名	地点	管理者	状況	内容
古谷	抜井川	市町村	県		非常用洪水吐 越流見込
余地	余地川	佐久穂町	県	越流開始	19:10 越流開始
湯川	湯川	御代田町	県		非常用洪水吐 越流見込
美和	天竜川		直轄	特別防災操作(ただし書き操作)	12日21:30から特別防災操作(ただし書き操作)



	運動指針	総合	木川地区の下部 河川沿いの 下六区公共 地区の整備 地区の整備	2019/10/12(9/00)		
	運動指針	総合	川辺地区の川 沿いの整備 地区の整備	2019/10/12(9/00)		
長和町	運動指針	総合	川辺地区の川 沿いの整備 地区の整備	2018/10/12(9/00)	10	112
	運動指針	総合	川辺地区の川 沿いの整備 地区の整備	2019/10/12(9/00)	7	180
	運動指針	総合	川辺地区の川 沿いの整備 地区の整備	2019/10/12(9/00)	26	624
	運動指針	総合	川辺地区の川 沿いの整備 地区の整備	2019/10/12(9/00)	1	33
諏訪市	運動指針	総合	川辺地区の川 沿いの整備 地区の整備	2019/10/12(9/00)		
	運動指針	総合	川辺地区の川 沿いの整備 地区の整備	2019/10/12(9/00)		
	運動指針	総合	川辺地区の川 沿いの整備 地区の整備	2019/10/12(9/00)		
	運動指針	総合	川辺地区の川 沿いの整備 地区の整備	2019/10/12(9/00)		
	運動指針	総合	川辺地区の川 沿いの整備 地区の整備	2019/10/12(9/00)		
	運動指針	総合	川辺地区の川 沿いの整備 地区の整備	2019/10/12(9/00)		
	運動指針	総合	川辺地区の川 沿いの整備 地区の整備	2019/10/12(9/00)		
	運動指針	総合	川辺地区の川 沿いの整備 地区の整備	2019/10/12(9/00)		
	運動指針	総合	川辺地区の川 沿いの整備 地区の整備	2019/10/12(9/00)		
	運動指針	総合	川辺地区の川 沿いの整備 地区の整備	2019/10/12(9/00)		
茅野市	運動指針	総合	川辺地区の川 沿いの整備 地区の整備	2019/10/12(9/00)	7	173
駒ヶ根市	運動指針	総合	川辺地区の川 沿いの整備 地区の整備	2019/10/12(9/00)		
	運動指針	総合	川辺地区の川 沿いの整備 地区の整備	2019/10/12(9/00)		
	運動指針	総合	川辺地区の川 沿いの整備 地区の整備	2019/10/12(9/00)		
	運動指針	総合	川辺地区の川 沿いの整備 地区の整備	2019/10/12(9/00)		
	運動指針	総合	川辺地区の川 沿いの整備 地区の整備	2019/10/12(9/00)		
麻績村	運動指針	総合	川辺地区の川 沿いの整備 地区の整備	2019/10/12(9/00)	12	272
長野市	運動指針	総合	川辺地区の川 沿いの整備 地区の整備	2019/10/12(9/00)	1	483
千曲市	運動指針	総合	川辺地区の川 沿いの整備 地区の整備	2019/10/12(9/00)	23	6100
高山村	運動指針	総合	川辺地区の川 沿いの整備 地区の整備	2019/10/12(9/00)	30	67
	運動指針	総合	川辺地区の川 沿いの整備 地区の整備	2019/10/12(9/00)	1	12
	運動指針	総合	川辺地区の川 沿いの整備 地区の整備	2019/10/12(9/00)	1	27
	運動指針	総合	川辺地区の川 沿いの整備 地区の整備	2019/10/12(9/00)	1	1
	運動指針	総合	川辺地区の川 沿いの整備 地区の整備	2019/10/12(9/00)	1	24
	運動指針	総合	川辺地区の川 沿いの整備 地区の整備	2019/10/12(9/00)	3	139
	運動指針	総合	川辺地区の川 沿いの整備 地区の整備	2019/10/12(9/00)	1	67
	運動指針	総合	川辺地区の川 沿いの整備 地区の整備	2019/10/12(9/00)	36	130
	運動指針	総合	川辺地区の川 沿いの整備 地区の整備	2019/10/12(9/00)	10	52
	運動指針	総合	川辺地区の川 沿いの整備 地区の整備	2019/10/12(9/00)	60	261

	総額	大宮南山地区	2019.10.12.18.20	68	234
	総額	大宮南山地区	2019.10.12.18.20	65	210
	総額	大宮北地区	2019.10.12.18.20	121	600
	総額	大宮南地区	2019.10.12.18.20	62	179
	総額	大宮南地区	2019.10.12.18.20	212	705
	総額	大宮南地区	2019.10.12.18.20	212	719
	総額	大宮南地区	2019.10.12.18.20	103	351
	総額	大宮南地区	2019.10.12.18.20	38	210
	総額	大宮南地区	2019.10.12.18.20	90	253
	総額	大宮南地区	2019.10.12.18.20	22	75
	総額	大宮南地区	2019.10.12.18.20	2	11
中野市	総額	国野地区	2019.10.12.18.20	351	2205
山ノ内町	総額	全町	2019.10.12.18.20	209	12492
				38136	96492



地域	発令種別	発令・解除	発令区域	発令・解除日時	対象世帯数	対象人数
小諸市	避難勧告	発令	全域	2019/10/12 16:00	18,881	42,364
佐久市	避難勧告	発令	志賀地区	2019/10/12 16:15	544	1,555
	避難勧告	発令	香坂地区	2019/10/12 16:15	169	432
	避難勧告	発令	滑津川付近	2019/10/12 15:25		
	避難勧告	発令	内山地区	2019/10/12 14:45	705	1,598
佐久穂町	避難勧告	発令	大日向地区	2019/10/12 13:51	281	681
南牧村	避難勧告	発令	大字広瀬川平地区	2019/10/12 15:50	72	147
	避難勧告	発令	大字広瀬広瀬地区	2019/10/12 15:50	112	247
	避難勧告	発令	大字海ノ口本村地区	2019/10/12 15:50	61	151
	避難勧告	発令	大字海ノ口森下地区	2019/10/12 15:50	99	246
	避難勧告	発令	大字海尻地区	2019/10/12 15:50	189	447
南相木村	避難勧告	発令	南相木村全域	2019/10/12 15:10	433	1,008
北相木村	避難勧告	発令	白岩地区	2019/10/12 15:20		
	避難勧告	発令	下新井地区	2019/10/12 15:20	18	30
軽井沢町	避難勧告	発令	全域	2019/10/12 15:30		
立科町	避難勧告	発令	立科町全域	2019/10/12 16:25	2,800	7,000
	避難勧告	発令	東部地区の踏入、泉町、上常田、中常田、下常田、常入、材木町(土砂災害警戒区域及び土砂災害特別警戒区域にお住まいの方)	2019/10/12 20:00	94	198
	避難勧告	発令	南部地区の北天神町、鷹匠町、末広町(土砂災害警戒区域及び土砂災害特別警戒区域にお住まいの方)	2019/10/12 20:00	15	46
	避難勧告	発令	北部地区の上川原柳町、新田、山口(土砂災害警戒区域及び土砂災害特別警戒区域にお住まいの方)	2019/10/12 20:00	299	625
	避難勧告	発令	西部地区の常磐町、緑が丘、新屋、緑が丘北、緑が丘西(土砂災害警戒区域及び土砂災害特別警戒区域にお住まいの方)	2019/10/12 20:00	567	1,282
	避難勧告	発令	城下地区の小牧、諏訪形、須川、中村、朝日ヶ丘、御所、中之条(土砂災害警戒区域及び土砂災害特別警戒区域にお住まいの方)	2019/10/12 20:00	159	362
	避難勧告	発令	塩尻地区の全ての自治会(土砂災害警戒区域及び土砂災害特別警戒区域にお住まいの方)	2019/10/12 20:00	264	579
	避難勧告	発令	川辺泉田地区の川辺町、倉升、神畑、築地、半過(土砂災害警戒区域及び土砂災害特別警戒区域にお住まいの方)	2019/10/12 20:00	370	880
	避難勧告	発令	神川地区の大屋、下青木、みすず台南、久保林、黒坪、国分、上堀(土砂災害警戒区域及び土砂災害特別警戒区域にお住ま	2019/10/12 20:00	69	151

上田市

避難勧告	発令	神科地区の伊勢山、富士見台、神科新屋、笹井、川原、岩門、染屋、蛇沢、金井、大久保、金剛寺(土砂災害警戒区域及び土砂災害特別警戒区域にお住まいの方)	2019/10/12 20:00	605	1,423
避難勧告	発令	豊殿地区の下郷、岩清水、矢沢、赤坂(土砂災害警戒区域及び土砂災害特別警戒区域にお住まいの方)	2019/10/12 20:00	151	365
避難勧告	発令	中塩田地区の八木沢(土砂災害警戒区域及び土砂災害特別警戒区域にお住まいの方)	2019/10/12 20:00	16	45
避難勧告	発令	丸子地域の郷仕川原自治会(浸水想定区域にお住まいの方)	2019/10/12 15:30	15	38
避難勧告	発令	本原地区の赤井、下塚、竹室、荒井、大畑、下原、出早(土砂災害警戒区域及び土砂災害特別警戒区域にお住まいの方)	2019/10/12 20:00	146	423
避難勧告	発令	傍陽地区の全ての自治会(土砂災害警戒区域及び土砂災害特別警戒区域にお住まいの方)	2019/10/12 20:00	428	1,070
避難勧告	発令	長地区の全ての自治会(首平高原含む。土砂災害警戒区域及び土砂災害特別警戒区域にお住まいの方)	2019/10/12 20:00	573	1,514
避難勧告	発令	丸子地域の全ての自治会(土砂災害警戒区域及び土砂災害特別警戒区域にお住まいの方)	2019/10/12 20:00	2,280	5,683
避難勧告	発令	武石地域の全ての自治会(土砂災害警戒区域及び土砂災害特別警戒区域にお住まいの方)	2019/10/12 20:00	299	715
避難勧告	発令	川西地区の仁古田、岡、浦野、越戸、小泉、下室賀、上室賀、ひばりヶ丘(土砂災害警戒区域及び土砂災害特別警戒区域にお住まいの方)	2019/10/12 20:00	645	1,443
避難勧告	発令	別所温泉地区の全ての自治会(土砂災害警戒区域及び土砂災害特別警戒区域にお住まいの方)	2019/10/12 20:00	319	594

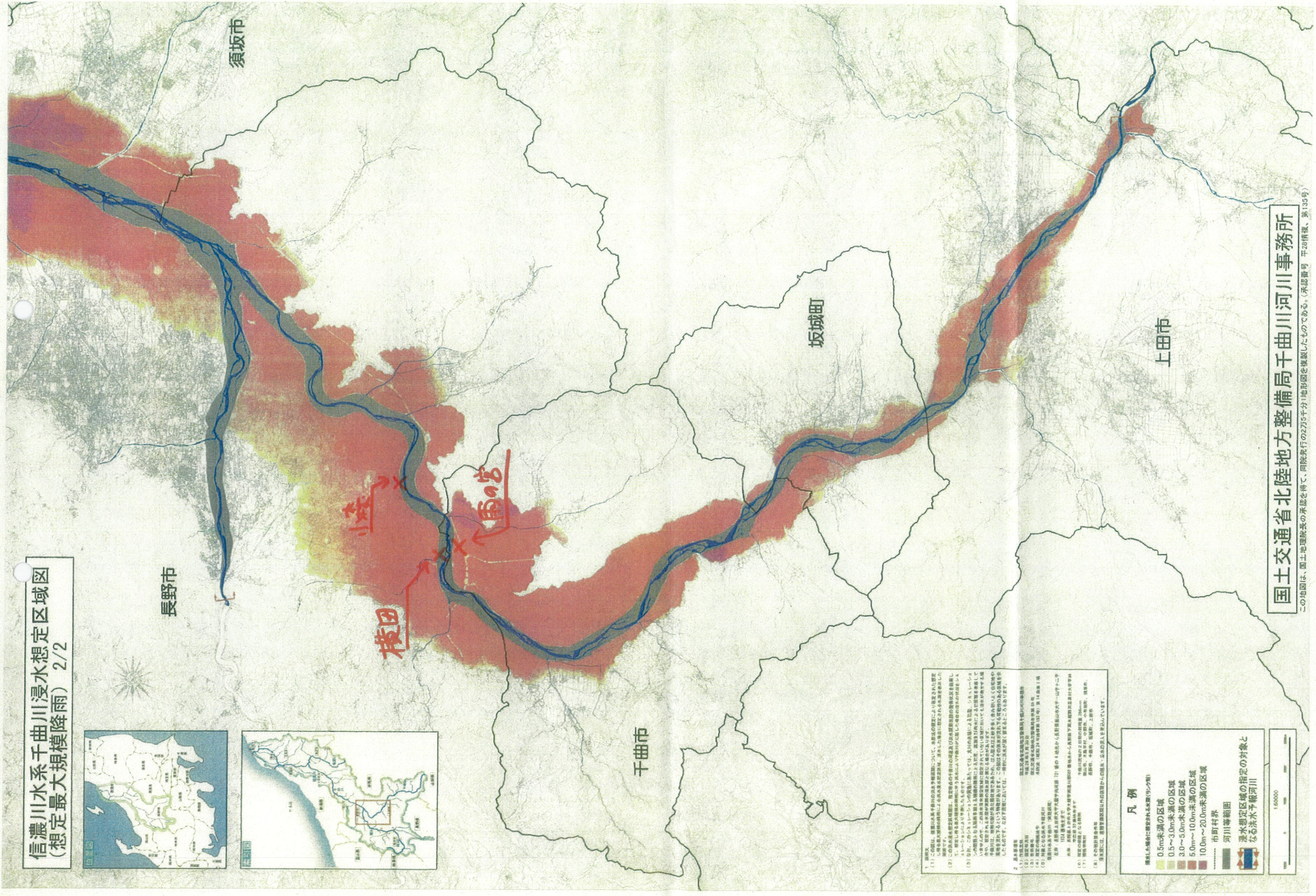
	避難勧告	発令	西塩田地区の東前山、西前山、手塚、山田、野倉(土砂災害警戒区域及び土砂災害特別警戒区域にお住まいの方)	2019/10/12 20:00	239	600
	避難勧告	発令	東塩田地区の富士山中組、奈良尾、平井寺、鈴子、石神、柳沢、下之郷(土砂災害警戒区域及び土砂災害特別警戒区域にお住まいの方)	2019/10/12 20:00	459	1,140
東御市	避難勧告	発令	宮区玉の井地籍、大日向区、島川原区、布下区、本海野区・西海野区の千曲川沿い	2019/10/12 18:00	1,234	2,798
	避難勧告	発令	田中区郷仕川原支区	2019/10/12 16:45	28	69
長和町	避難勧告	発令	町内全域	2019/10/12 15:00	2,638	6,016
青木村	避難勧告	発令	村内全域	2019/10/12 20:20	1,744	4,376
	避難勧告	発令	落合瀬沢地区	2019/10/12 15:45	60	237
	避難勧告	発令	落合先能地区	2019/10/12 15:45	16	54
	避難勧告	発令	落合机地区	2019/10/12 15:45	77	220
	避難勧告	発令	落合平岡地区	2019/10/12 15:45	29	68
	避難勧告	発令	落合神代地区	2019/10/12 15:45	14	44
	避難勧告	発令	落合上蔦木地区	2019/10/12 15:45	109	313
	避難勧告	発令	落合下蔦木地区	2019/10/12 15:45	33	78
	避難勧告	発令	富士見とちの木地区	2019/10/12 15:45	36	123
	避難勧告	発令	富士見横吹地区	2019/10/12 15:45	14	45
富士見町	避難勧告	発令	富士見休戸地区	2019/10/12 15:45	1	1
	避難勧告	発令	富士見花場地区	2019/10/12 15:45	24	67
	避難勧告	発令	富士見木之間地区	2019/10/12 15:45	134	371
	避難勧告	発令	富士見若宮地区	2019/10/12 15:45	115	360
	避難勧告	発令	富士見原ノ茶屋地区	2019/10/12 15:45	60	195
	避難勧告	発令	富士見松目地区	2019/10/12 15:45	53	149
	避難勧告	発令	富士見大平地区	2019/10/12 15:45	45	154
	避難勧告	発令	富士見栗生地区	2019/10/12 15:45	89	236
	避難勧告	発令	富士見御射山神戸地区	2019/10/12 15:45	419	967
	避難勧告	発令	原山地区	2019/10/12 17:50	275	587
原村	避難勧告	発令	ペンション地区	2019/10/12 17:50	80	193
	避難勧告	発令	農場地区	2019/10/12 17:50	19	89
	避難勧告	発令	上里地区	2019/10/12 17:50	88	261
	避難勧告	発令	伊那市 西春近地区 東春近地区の天竜川沿い下段 上新田・下新田・境地区の三峰川沿い	2019/10/12 18:52	2,502	6,231
伊那市	避難勧告	発令	高遠町 山室地区・荊口地区	2019/10/12 15:45	123	277
中川村	避難勧告	発令	飯沼、北組、小和田、渡場、柏原の各地区の一部	2019/10/12 19:30	36	97
	避難勧告	発令	南信濃地区の土砂災害特別警戒区域	2019/10/12 10:00	115	258
飯田市	避難勧告	発令	上村地区の土砂災害特別警戒区域	2019/10/12 10:00	68	134
松川町	避難勧告	発令	古町東部、福与区	2019/10/12 19:00	197	528
生坂村	避難勧告	発令	村内全域	2019/10/12 20:45	718	1,737
	避難勧告	発令	御馬越地区	2019/10/12 17:40		
朝日村	避難勧告	発令	御道開渡地区	2019/10/12 17:40		
	避難勧告	発令	大石原地区	2019/10/12 17:40		

筑北村	避難勧告	発令	筑北村全域	2019/10/12 16:20		
長野市	避難勧告	発令	安茂里小市1丁目、 安茂里小市2丁目、 安茂里小市3丁目、 安茂里小市4丁目、 塩生甲、篠ノ井岡田、 篠ノ井小松原、小柴 見、千曲川沿川の篠 ノ井地区、松代地区、 若穂地区、東北地 区、大豆島地区、柳 原地区、朝陽地区、 長沼地区、豊野地 区、大字安茂里、平	2019/10/12 19:15	4,206	13,704
須坂市	避難勧告	発令	本郷町、高橋町	2019/10/12 20:10		
千曲市	避難勧告	発令	北相之島町、相之島 町、豊島町、小島町、 西町、八重森町、沼 目町、村山町、塩川 町、高梨町、五閑町、 井上町、福島町、中 島町、九反田町、幸 高町、三睦町	2019/10/12 20:00		
坂城町	避難勧告	発令	八幡前河原団地	2019/10/12 15:40	40	150
小布施町	避難勧告	発令	町内全域	2019/10/12 16:49	6,300	15,000
小布施町	避難勧告	発令	千両自治会	2019/10/12 19:50	71	188
小布施町	避難勧告	発令	羽場自治会	2019/10/12 19:50	70	208
小布施町	避難勧告	発令	押羽自治会	2019/10/12 19:50	137	420
小布施町	避難勧告	発令	北岡自治会	2019/10/12 19:50	79	230
小布施町	避難勧告	発令	山王島自治会	2019/10/12 19:50	113	354
小布施町	避難勧告	発令	飯田自治会	2019/10/12 19:50	82	262
小布施町	避難勧告	発令	大島自治会	2019/10/12 19:50	192	596
小布施町	避難勧告	発令	栗力丘自治会	2019/10/12 19:50	171	474
中野市	避難勧告	発令	長丘地区(古牧区)	2019/10/12 19:50	36	111
中野市	避難勧告	発令	平岡地区	2019/10/12 19:50	1,682	4,498
中野市	避難勧告	発令	豊井地区	2019/10/12 19:50	874	2,452
中野市	避難勧告	発令	倭地区	2019/10/12 19:50	517	1,344
中野市	避難勧告	発令	高丘地区(全区)	2019/10/12 19:50	1,309	3,585
栄村	避難勧告	発令	屋敷の一部	2019/10/12 15:00		
栄村	避難勧告	発令	中条	2019/10/12 15:00		
					59,448	145,991

地域	発令種別	発令・解除	発令区域	発令・解除日時	対象世帯数	対象人数
小海町	避難準備情報	発令	小海町全域	2019/10/12 11:10	2,009	4,647
佐久穂町	避難準備情報	発令	佐久穂町全域(大日向地区を除く)	2019/10/12 14:30	4,051	10,344
御代田町	避難準備情報	発令	塩野・寺沢区	2019/10/12 15:25	448	1,082
東御市	避難準備情報	発令	市内全域	2019/10/12 14:30		
長和町	避難準備情報	解除	町内	2019/10/12 14:50	2,638	6,016
青木村	避難準備情報	発令	青木村	2019/10/12 11:00	1,744	4,376
岡谷市	避難準備情報	発令	下浜区、花岡区、橋原区、三沢区、新倉区、鮎沢区、駒沢区	2019/10/12 17:15	4,596	11,129
茅野市	避難準備情報	発令	茅野市ちの上原区下町地区	2019/10/12 15:40	100	280
伊那市	避難準備情報	発令	高遠町 長藤地区・藤沢地区	2019/10/12 15:45	654	1,514
	避難準備情報	解除	高遠町 山室地区	2019/10/12 15:45	91	220
	避難準備情報	解除	高遠町 荊口地区	2019/10/12 15:45	32	57
辰野町	避難準備情報	発令	大字伊那富小横川地区	2019/10/12 16:50	53	146
飯田市	避難準備情報	発令	座光寺・松尾・下久堅・龍江・竜丘・川路地区の天竜川沿い	2019/10/12 20:00	692	1,905
	避難準備情報	発令	飯田地域の土砂災害特別警戒区域	2019/10/12 10:00	925	2,910
高森町	避難準備情報	発令	天竜川沿いにお住まいの方	2019/10/12 20:30		
阿南町	避難準備情報	発令	阿南町全域	2019/10/12 10:00	2,040	4,540
喬木村	避難準備情報	発令	小川区馬場地区の浸水想定区域	2019/10/12 19:45	64	200
	避難準備情報	発令	伊久間区の浸水想定区域	2019/10/12 19:45	122	374
豊丘村	避難準備情報	発令	天竜川流域に居住の方	2019/10/12 18:30	50	180
松本市	避難準備情報	発令	四賀地区	2019/10/12 17:30	1,930	4,410
	避難準備情報	発令	中央地区	2019/10/12 17:30	280	610
	避難準備情報	発令	田川地区	2019/10/12 17:30	140	240
	避難準備情報	発令	東部地区	2019/10/12 17:30	300	570
	避難準備情報	発令	第一地区	2019/10/12 17:30	280	520
山形村	避難準備情報	発令	村内全域	2019/10/12 14:40		
朝日村	避難準備情報	発令	朝日村内全域	2019/10/12 19:30		
	避難準備情報	発令	朝日村内の山沿い地域	2019/10/12 15:00		
筑北村	避難準備情報	解除	全域	2019/10/12 16:20		
須坂市	避難準備情報	発令	米子町	2019/10/12 17:50		
	避難準備情報	発令	井上町、下八町	2019/10/12 17:10		
	避難準備情報	発令	福島町、相之島町、北相之島町、小島町、八重森町、沼目	2019/10/12 16:40		
	避難準備情報	発令	仁礼町、亀倉町	2019/10/12 16:30		
	避難準備情報	発令	大日向町、豊丘町、豊丘上町	2019/10/12 16:30		
	避難準備情報	発令	中島町、九反田町、幸高町、米持町、高梨町、村山町	2019/10/12 15:00		
	避難準備情報	発令	長丘地区(古牧区を除く)	2019/10/12 19:50	435	1,236
中野市	避難準備情報	発令	永田地区(三俣区を除く)	2019/10/12 15:00	505	1,325
	避難準備情報	発令	科野地区	2019/10/12 15:00	559	1,602
	避難準備情報	発令	平野地区の片塩区、七瀬区	2019/10/12 15:00	474	1,232
	避難準備情報	発令				

	避難準備情報	発令	延徳地区の桜沢区、大熊区、北大熊区	2019/10/12 15:00	637	1,372
	避難準備情報	発令	中野地区の普代区、東松川区、栗和田区	2019/10/12 15:00	591	1,515
飯山市	避難準備情報	発令	飯山市木島地区	2019/10/12 20:15	1,000	2,746
	避難準備情報	発令	飯山市常盤地区	2019/10/12 20:15	944	2,630
木島平村	避難準備情報	発令	小見の一部	2019/10/12 19:30	2	5
	避難準備情報	発令	中村の一部	2019/10/12 19:30	1	1
	避難準備情報	発令	栄町の一部	2019/10/12 19:30	1	4
野沢温泉村	避難準備情報	発令	野沢温泉村全域	2019/10/12 19:00		
					28,388	69,938

信濃川水系千曲川浸水想定区域図
(想定最大規模降雨) 2/2



1. 備考
 (1) この図は、信濃川水系千曲川の洪水等に関する限り、浸水想定区域図に基づき算出された想定最大規模降雨による浸水想定区域図、浸水した場合は想定最大規模降雨を仮定したものである。
 (2) この図は、浸水想定区域図に基づき算出された浸水想定区域図、浸水した場合は想定最大規模降雨を仮定したものである。
 (3) この図は、浸水想定区域図に基づき算出された浸水想定区域図、浸水した場合は想定最大規模降雨を仮定したものである。
 (4) この図は、浸水想定区域図に基づき算出された浸水想定区域図、浸水した場合は想定最大規模降雨を仮定したものである。
 (5) この図は、浸水想定区域図に基づき算出された浸水想定区域図、浸水した場合は想定最大規模降雨を仮定したものである。
 (6) この図は、浸水想定区域図に基づき算出された浸水想定区域図、浸水した場合は想定最大規模降雨を仮定したものである。
 (7) この図は、浸水想定区域図に基づき算出された浸水想定区域図、浸水した場合は想定最大規模降雨を仮定したものである。
 (8) この図は、浸水想定区域図に基づき算出された浸水想定区域図、浸水した場合は想定最大規模降雨を仮定したものである。

凡例

- 0.5m未満の区域
- 0.5～3.0m未満の区域
- 3.0～5.0m未満の区域
- 5.0m～10.0m未満の区域
- 10.0m～20.0m未満の区域
- 市町村界
- 河川等範囲
- 浸水想定区域の指定の対象となる洪水予報河川

1:50,000

国土交通省北陸地方整備局千曲川河川事務所

この地図は、国土地理院表の承認を得て、同院発行の2万5千分1地形図を複製したものである。(承認番号 平28情保、第135号)

